

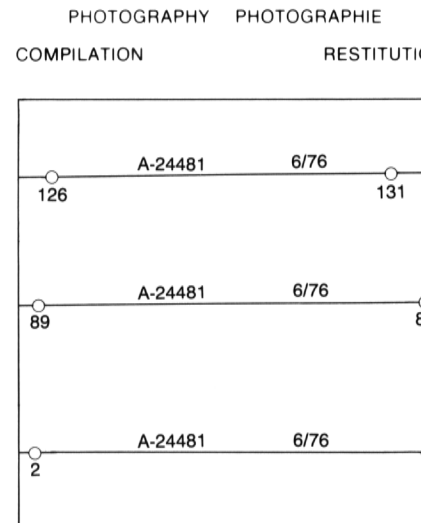
ONE THOUSAND METRE
UNIVERSAL TRANSVERSE MERCATOR GRID
ZONE 16
QUADRILLAGE DE MILLE MÈTRES
TRANSVERSE UNIVERSEL DE MERCATOR

The 1985 MAGNETIC BEARING is 10°23' (185 mila)
à l'OUEST du NORD DU QUADRILLAGE:
VARIATION ANNUELLE CROISSANTE 5.2"

GRID NORTH is 1°25' (25 mila) EAST of TRUE NORTH
for centre of map.

Le REPÈRE MAGNÉTIQUE en 1985 est à 10°23' (185 mila)
à l'OUEST du NORD DU QUADRILLAGE:
VARIATION ANNUELLE CROISSANTE 5.2"

Le NORD DU QUADRILLAGE est à 1°25' (25 mila) à l'EST
du NORD GÉOGRAPHIQUE au centre de la carte.

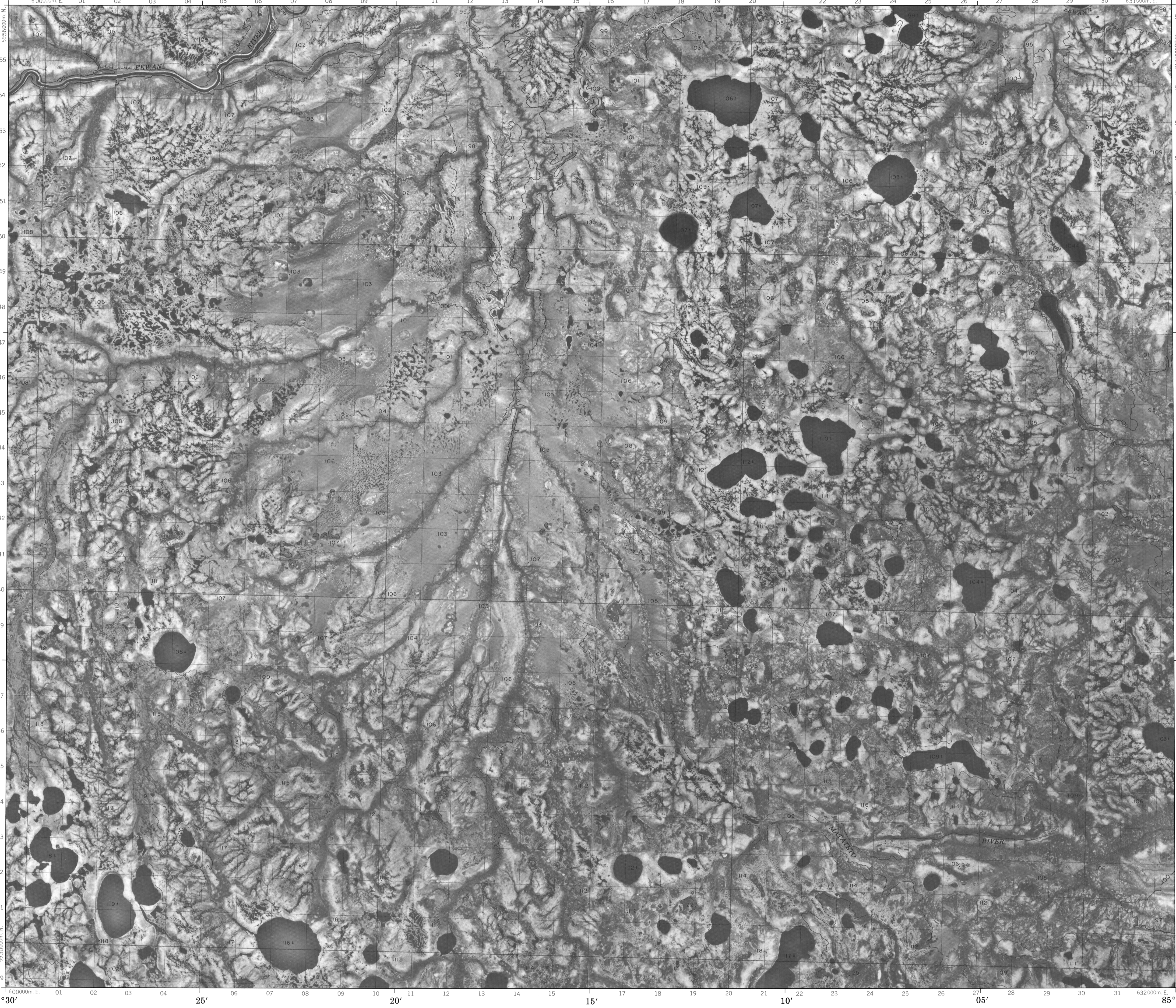


Index to adjoining Maps of the National Topographic System
Tableau d'assemblage du Système national de référence cartographique

43 F/13	43 F/14	43 F/15
43 F/12	43 F/11	43 F/10
43 F/5	43 F/6	43 F/7

METRIC/MÉTRIQUE

METRIC/MÉTRIQUE



PRODUCED BY THE SURVEYS AND MAPPING BRANCH,
DEPARTMENT OF ENERGY, MINES AND RESOURCES,
OTTAWA, PUBLISHED IN 1986.

COPIES MAY BE OBTAINED FROM THE CANADA MAP OFFICE,
DEPARTMENT OF ENERGY, MINES AND RESOURCES, OTTAWA,
OR YOUR NEAREST MAP DEALER.

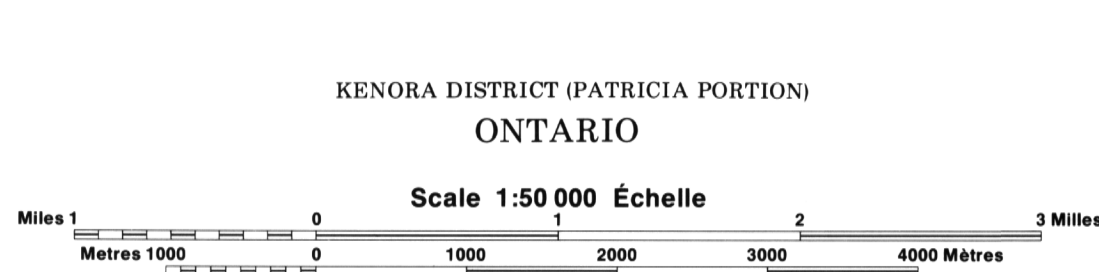
© 1986 HER MAJESTY THE QUEEN IN RIGHT OF CANADA,
DEPARTMENT OF ENERGY, MINES AND RESOURCES.

FOLDING MAY DAMAGE THIS PHOTOMAP

ELEVATIONS IN METRES ABOVE MEAN SEA LEVEL
CONTOUR INTERVAL.....10 METRES

NORTH AMERICAN DATUM 1927
TRANSVERSE MERCATOR PROJECTION

INFORMATION CONCERNING BENCH MARKS AND HORI-
ZONTAL SURVEY MONUMENTS CAN BE OBTAINED FROM
GEODETTIC SURVEY, SURVEYS AND MAPPING BRANCH,
OTTAWA.



ALTITUDES EN MÈTRES
ÉQUIDISTANCE DES COURBES.....10 MÈTRES

SISTÈME DE RÉFÉRENCE GÉODÉSIQUE NORD-AMÉRICAIN 1927
PROJECTION TRANSVERSE DE MERCATOR

POUR TOUT RENSEIGNEMENT CONCERNANT LES REPÈRES
ET BORNES ALTIMÉTRIQUES, S'ADRESSER AUX LEVÉS
GÉODÉSIQUES, DIRECTION DES LEVÉS ET DE LA CARTO-
GRAPHIE, OTTAWA.

ÉTABLI PAR LA DIRECTION DES LEVÉS ET DE LA CARTO-
GRAPHIE, MINISTÈRE DE L'ÉNERGIE, DES MINES ET DES RE-
SOURCES, OTTAWA, PUBLIÉE EN 1986.

CES CARTES SONT EN VENTE AU BUREAU DES CARTES DU
CANADA, MINISTÈRE DE L'ÉNERGIE, DES MINES ET DES RE-
SOURCES, OTTAWA, OU CHEZ LE VENDEUR LE PLUS PRÈS.

© 1986 SA MAJESTÉ LA REINE DU CHEF DU CANADA,
MINISTÈRE DE L'ÉNERGIE, DES MINES ET DES RESSOURCES

PLIER CETTE PHOTOCARTE PEUT L'ENDOMMAGER