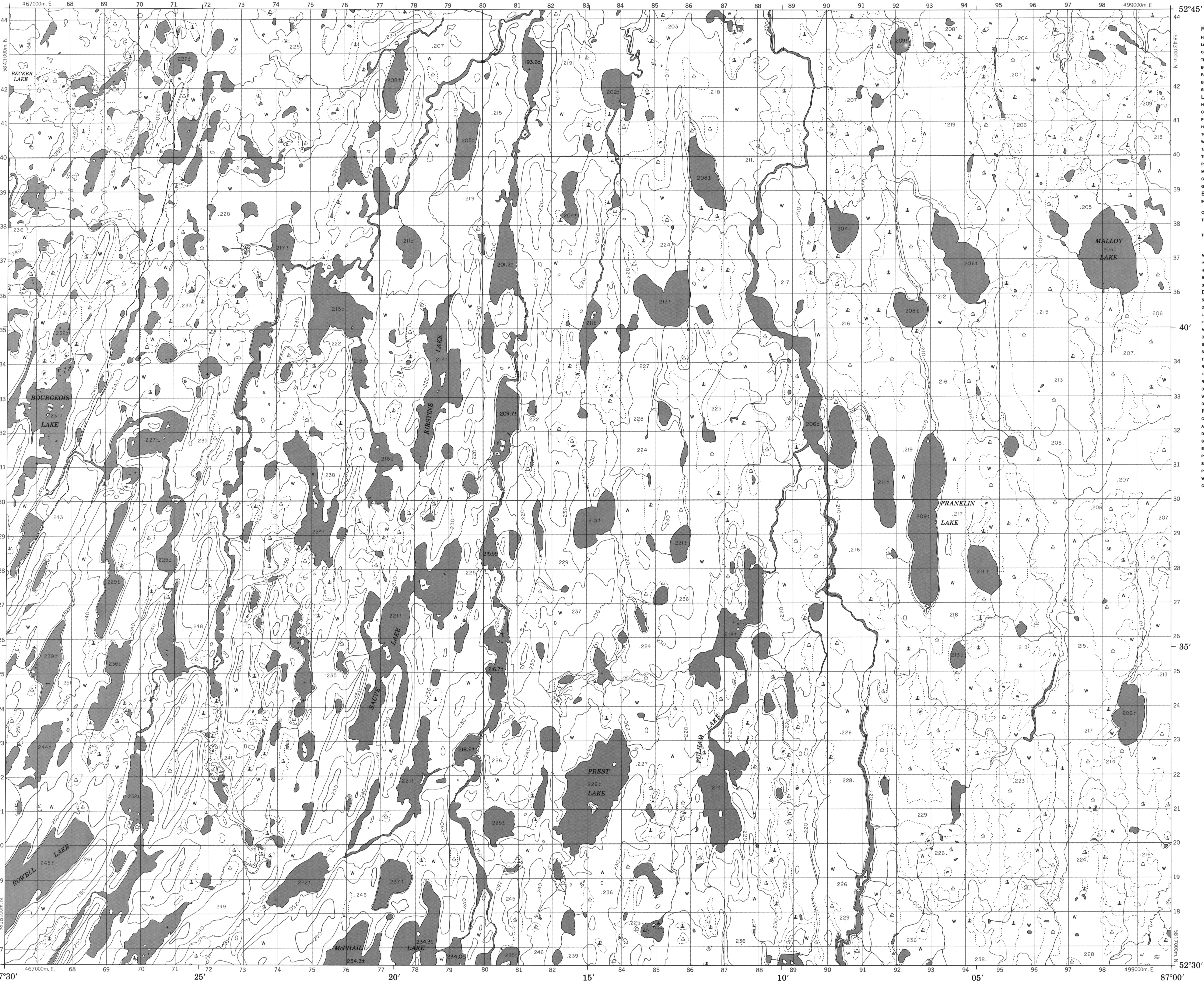


CANADA

EDITION 1 43 D/11

Military users, refer to this map as: Réfrence de la carte pour usage militaire. MAP 43 D/11 CARTE ÉDITION 1 MCE ÉDITION



LEGEND - LÉGENDE

|  |   |
|--|---|
| <b>ROADS AND RELATED FEATURES</b>        | <b>ROUTES ET OUVRAGES CONNEXES</b>            |
| HARD SURFACE, ALL WEATHER                | SURFACE PAVÉE, TOUTES SAISONS                 |
| LOOSE SURFACE                            | GRAVIER                                       |
| CART TRACK, WINTER ROAD                  | CHÉMIN DE TERRE, D'HIVER                      |
| TRAIL, CUT LINE, PORTAGE                 | SENTIER, PÉNÉLÉ, PORTAGE                      |
| BUILT-UP AREA                            | AGGLOMERATION                                 |
| RAILWAY, SIDING, STATION, STOP           | CHÉMIN DE FER, VOIE D'ÉVÈTEMENT, GARE, ARRÊT  |
| BRIDGE                                   | PONT  |
| SEAPLANE BASE, ANCHORAGE                 | HYDROAÉROPORT, MOULAGE                        |
| <b>LANDMARK FEATURES</b>                 | <b>POINTS DE REPÈRE</b>                       |
| HOUSE, BARN                              | MAISON, GRANGE                                |
| CHURCH, SCHOOL                           | ÉGLISE, ÉCOLE                                 |
| POST OFFICE                              | BUREAU DE POSTE                               |
| HISTORICAL SITE                          | LIÉU HISTORIQUE                               |
| TOWERS: FIRE, RADIO                      | TOURS: FEU, RADIO                             |
| WELL: OIL, GAS                           | PITS: PÉTROLE, GAZ                            |
| TANK: OIL, GASOLINE, WATER               | RÉSÉROIR: PÉTROLE, ESSENCE, EAU               |
| TELEPHONE LINE                           | LIGNE TÉLÉPHONIQUE                            |
| POWER TRANSMISSION LINE                  | LIGNE DE TRANSPORT D'ÉNERGIE                  |
| MINE                                     | MINE  |
| CUTTING, EMBANKMENT                      | DÉVAL, REMBLAI                                |
| GRAVELY PAVEMENT                         | GRAVIER                                       |
| <b>BOUNDARIES AND SURVEY CONTROL</b>     | <b>FRONTIÈRES ET POINTS DE RÉFÉRENCES</b>     |
| INTERNATIONAL, PROVINCIAL                | INTERNATIONALE, PROVINCIALE                   |
| BOUNDARY MONUMENT                        | BORNE FRONTIÈRE                               |
| COUNTY, DISTRICT                         | COMTÉ, DISTRICT                               |
| TOWNSHIP, PARISH, SURVEYED               | CANTON, PAROISSE - NON ARPENTÉE               |
| TOWNSHIP, DLS - SURVEYED, UNSURVEYED     | TOWNSHIP, ATC-APPENTÉE, NON ARPENTÉE          |
| -SECTION CORNERS                         | -COINS DE SECTION                             |
| <b>MUNICIPALITY</b>                      | <b>MUNICIPALITÉ</b>                           |
| INDIAN RESERVE, PARK, ETC                | RÉSERVE INDÉENNE, PARC, ETC                   |
| HORIZONTAL SURVEY POINT                  | REPÈRE PLANIMÉTRIQUE                          |
| BENCH MARK WITH ELEVATION                | REPÈRE DE NIVÈLEMENT AVEC COTE                |
| SPOT ELEVATION, PRECISE, LAND, WATER     | PONT CÔTÉ, PRÉCIS: SUR TERRE, SUR L'EAU       |
| <b>DRAINAGE AND RELATED FEATURES</b>     | <b>DRAINAGE ET OUVRAGES CONNEXES</b>          |
| STREAM, SHORELINE: INDEFINITE            | COURS D'EAU, RIVE, IMPRÉCISE                  |
| DIRECTION OF FLOW                        | DIRECTION DU COURANT                          |
| LAKE, INTERMITTENT LAKE                  | LAC, LAC INTERMITTENT                         |
| FLOODED LAND                             | TERRAIN INONDÉ                                |
| MARSH, SWAMP (WOODED)                    | MARAIS, MARECAGE (BOISÉ)                      |
| DRY RIVER BED WITH CHANNELS              | LIT DE COURS D'EAU TARI AVEC CHENAUX          |
| SAND, ABOVE, IN WATER                    | SABLE, AU DESSUS, DANS L'EAU                  |
| STRONG BOG                               | MARECAGE EN ENFRAIE                           |
| TUNDRA: POND, POLYGOONS                  | TOUNDRA: ETANGS, SOLS POLYGOONAUX             |
| RAPIDS, FALLS, RAPIDS                    | RAPIDES, CHUTES, RAPIDES                      |
| FORESHORE FLATS                          | ESTRANS                                       |
| ROCK                                     | ROCHE   |
| DAM                                      | BARRAGE                                       |
| WHARF                                    | QUAI  |
| FOSSÉ                                    | FOSSÉ   |
| <b>RELIEF FEATURES</b>                   | <b>RELIEF</b>                                 |
| CONTOUR                                  | COURBES DE NIVEAU APPROXIMATIVES              |
| APPROXIMATE CONTOURS                     | COURBES DE NIVEAU APPROXIMATIVES              |
| DEPRESSION CONTOUR                       | COURBE DE CUVETTE                             |
| SPOT ELEVATION, APPROXIMATE: LAND, WATER | PONT CÔTÉ, APPROXIMATIF: SUR TERRE, SUR L'EAU |
| ESKER                                    | ESKER   |
| PINGO                                    | PINGO   |
| SAND, SAND DUNES                         | SABLE, DUNES                                  |
| PALSA BOG                                | PALSE   |
| WOODED AREA                              | RÉGION BOISÉE                                 |
| CLEARED AREA                             | RÉGION DÉBOISÉE                               |

PHOTOGRAPHY PHOTOGRAPHIE

COMPILEMENT RESTITUTION

GRID ZONE DESIGNATION DESIGNATION DE LA ZONE DE QUADRILLAGE: 16 U

EXAMPLE OF METHOD USED TO OBTAIN A REFERENCE TO NEAREST 100 METRES EXEMPLE DE LA MÉTHODE EMPLOYÉE POUR LIRE DES RÉFÉRENCES À 100 MÈTRES PRÈS

REFERENCE POINT CHURCH - EGLISE (see above) (ci-dessus)

EASTING: Road number on grid line immediately to right of point. LONGITUDE: EST. Note the chiffre de la ligne de quadrillage immédiatement à gauche du repère. Estimate length of a square from this line eastward to point. Estimer le nombre de diagonales du carré entre cette ligne et le repère en direction nord.

NORTHING: Road number on grid line immediately below point. LATITUDE: NORD. Note the chiffre de la ligne de quadrillage immédiatement en dessous du repère. Estimate length of a square from this line northward to point. Estimer le nombre de diagonales du carré entre cette ligne et le repère en direction nord.

GRID REFERENCE SAMPLE EXEMPLE DU QUADRILLAGE: 97964

Nearest similar grid reference 100,000 metres (about 63 miles) La prochaine référence semblable est à 100,000 mètres (environ 63 milles)

ONE THOUSAND METRE UNIVERSAL TRANSVERSE MERCATOR GRID ZONE 16 QUADRILLAGE DE MILLE MÈTRES UNIVERSEL TRANSVERSE DE MERCATOR

|         |         |         |
|---------|---------|---------|
| 43 D/13 | 43 D/14 | 43 D/15 |
| 43 D/12 | 43 D/11 | 43 D/10 |
| 43 D/5  | 43 D/6  | 43 D/7  |

The 1978 MAGNETIC BEARING is 3°29' (82 mls) WEST OF TRUE NORTH. ANNUAL CHANGE INCREASING 0.6'.

La REPÈRE MAGNÉTIQUE en 1978 est à 3°29' (82 mls) OUEST AU NORD DU QUADRILLAGE. VARIATION ANNUELLE CROISSANTE 0.6'.

NORD DU QUADRILLAGE est 0°12' (4 mls) à l'ouest du NORD GÉOGRAPHIQUE au centre de la carte.

INSPECTION OF THIS MAP USING 1984 SATELLITE IMAGERY REVEALED NO CHANGES IN MAJOR HYDROGRAPHIC OR CONSTRUCTED FEATURES.

UNE VÉRIFICATION DE CETTE CARTE AU MOYEN D'IMAGES SATELLITE DE 1984 N'A MONTRÉ AUCUN CHANGEMENT EN CE QUI CONCERNE LES ÉLÉMENTS HYDROGRAPHIQUES OU LES ÉLÉMENTS CONSTRUCTIONS D'IMPORTANCE.

PRODUCED BY THE SURVEYS AND MAPPING BRANCH, DEPARTMENT OF ENERGY, MINES AND RESOURCES, OTTAWA, 1978. INFORMATION CURRENT AS OF 1975.

COPIES MAY BE OBTAINED FROM THE CANADA MAP OFFICE, DEPARTMENT OF ENERGY, MINES AND RESOURCES, OTTAWA, OR YOUR NEAREST MAP DEALER.

© 1978 HER MAJESTY THE QUEEN IN RIGHT OF CANADA, DEPARTMENT OF ENERGY, MINES AND RESOURCES.

INFORMATION CONCERNING LOCATION AND PRECISE ELEVATION OF BENCH MARKS CAN BE OBTAINED BY WRITING TO THE GEODETIC SURVEY, SURVEYS AND MAPPING BRANCH, OTTAWA.

ELEVATIONS IN METRES ABOVE MEAN SEA LEVEL CONTOUR INTERVAL..... 10 METRES

NORTH AMERICAN DATUM 1927 TRANSVERSE MERCATOR PROJECTION

**PULHAM LAKE**

KENORA DISTRICT ONTARIO

Scale 1:50,000 Échelle

Miles 0 1 2 3 Kilometers 0 1000 2000 3000 4000 Yards 0 1000 2000 3000 4000

ELEVATIONS EN MÈTRES AU-DESSUS DU NIVEAU MOYEN DE LA MER ÉQUIDISTANCE DES COURBES ..... 10 MÈTRES

SYSTÈME DE RÉFÉRENCE GÉODÉSIQUE NORD-AMÉRICAIN 1927 PROJECTION TRANSVERSE DE MERCATOR

ON PEUT OBTENIR DES RENSEIGNEMENTS SUR LE LIEU ET L'ACTIVITÉ EXACTE DES REPÈRES DE NIVÈLEMENT EN ÉCRIVANT AUX LEVÉS GÉODÉSIQUES, DIRECTION DES LEVÉS ET DE LA CARTOGRAPHIE, OTTAWA.

ÉTABLI PAR LA DIRECTION DES LEVÉS ET DE LA CARTOGRAPHIE, MINISTÈRE DE L'ÉNERGIE, DES MINES ET DES RESSOURCES, OTTAWA, EN 1978. RENSEIGNEMENTS À JOUR EN 1975.

CETTE CARTE A ÉTÉ RÉVISÉE AU BUREAU DES CARTES DU CANADA, MINISTÈRE DE L'ÉNERGIE, DES MINES ET DES RESSOURCES, OTTAWA, LE 15 DÉCEMBRE 1978.

© 1978 SA MAJESTÉ LA REINE DU CHEF DU CANADA, MINISTÈRE DE L'ÉNERGIE, DES MINES ET DES RESSOURCES.

CONVERSION SCALE FOR ELEVATIONS ÉCHELLE DE CONVERSION DES ÉLEVATIONS

Mètres 0 100 200 300 400 500 600 700 800 900 1000 Pieds 0 100 200 300 400 500 600 700 800 900 1000

**PULHAM LAKE**

43 D/11

EDITION 1