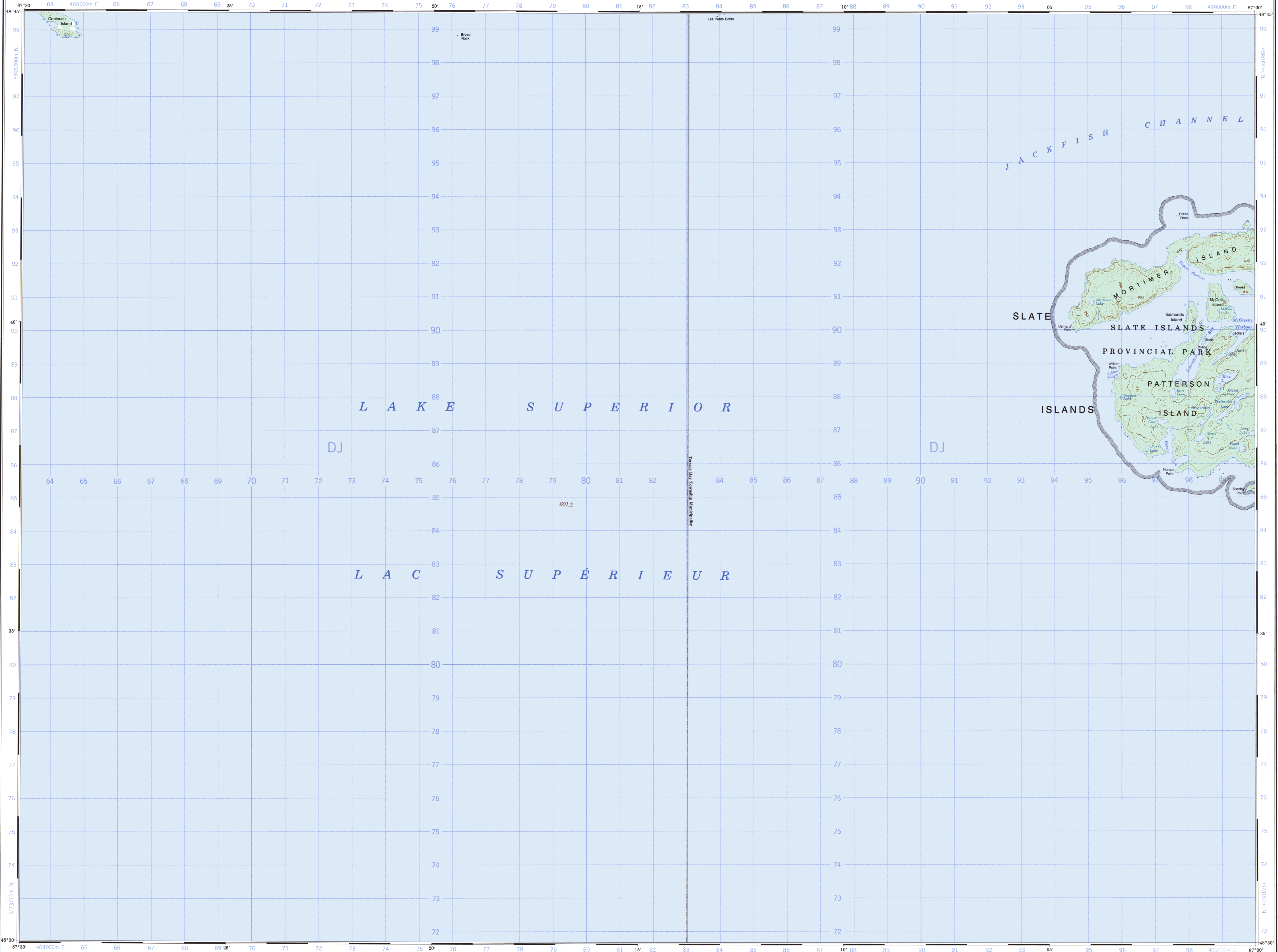


Military users, refer to this map as: Référence de cette carte pour usage militaire:	SERIES A 751 MAP 42 D/11 EDITION 3 MCE ÉDITION	SERIE CARTE
---	--	----------------



PRODUCED BY THE SURVEYS AND MAPPING BRANCH,  
DEPARTMENT OF ENERGY, MINES AND RESOURCES  
UPDATED FROM AERIAL PHOTOGRAPHS TAKEN IN 1976  
CULTURE CHECK 1977 PUBLISHED IN 1987

THIS MAP WAS COMPALED WITH SATELLITE IMAGERY OBTAINED IN 1982 AND FOUND TO BE UP-TO-DATE IN ALL MAJOR FEATURES.

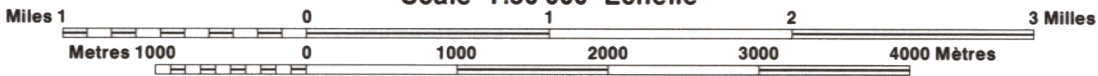
COPIES MAY BE OBTAINED FROM THE CANADA MAP OFFICE,  
DEPARTMENT OF ENERGY, MINES AND RESOURCES, OTTAWA,  
OR YOUR NEAREST MAP DEALER.

© 1987 HER MAJESTY THE QUEEN IN RIGHT OF CANADA  
DEPARTMENT OF ENERGY, MINES AND RESOURCES

Roads Routes  
cart track de terre  
trail, cut line or portage sentier, percée ou portage  
FOR COMPLETE REFERENCE SEE REVERSE SIDE POUR UNE LISTE COMPLETE DES SIGNES, VOIR AU VERSO

SLATE ISLANDS  
THUNDER BAY DISTRICT  
ONTARIO

Scale 1:50 000 Échelle



Information concerning bench marks and horizontal survey monuments can be obtained from Geodetic Survey, Surveys and Mapping Branch, Ottawa.

CONVERSION SCALE FOR ELEVATIONS
Mètres 30 20 10 0 100 200 300 400 500 600 700 800 900 1000
Pieds 100 50 0 100 200 300 400 500 600 700 800 900 1000

CONTOUR INTERVAL 50 FEET  
Elevations in Feet above Mean Sea Level  
North American Datum 1927  
Transverse Mercator Projection

Pour tout renseignement concernant les repères et bornes altimétriques, s'adresser aux levés géodésiques, Direction des levés et de la cartographie, Ottawa.

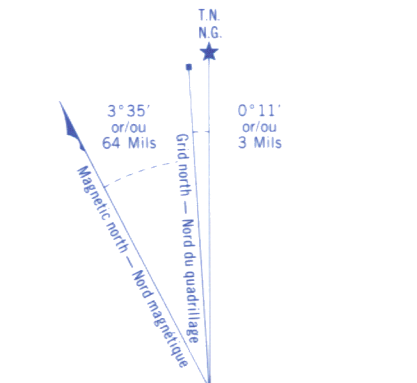
ÉCHELLE DE CONVERSION DES ALTITUDES
Mètres 30 20 10 0 100 200 300 400 500 600 700 800 900 1000
Pieds 100 50 0 100 200 300 400 500 600 700 800 900 1000

ÉQUIDISTANCE DES COURBES 50 PIEDS  
Altitudes en pieds  
Système de référence géodésique nord-américain, 1927  
Projection transverse de Mercator

ÉTABLI PAR LA DIRECTION DES LEVÉS ET DE LA CARTOGRAPHIE,  
MINISTÈRE DE L'ÉNERGIE, DES MINES ET DES RESSOURCES  
EN 1982. NOUS AVONS CONSTATÉ QUE TOUTES SES CARACTÉ-  
RISTIQUES PRINCIPALES ÉTAIENT À JOUR.

CEES CARTES SONT DU VENTE AU BUREAU DES CARTES DU  
CANADA, MINISTÈRE DE L'ÉNERGIE, DES MINES ET DES RES-  
SOURCES, OTTAWA, OU CHEZ LE VENDOR LE PLUS PRÈS.

© 1987, SA MAJESTÉ LA REINE DU CHEF  
DU CANADA, MINISTÈRE DE L'ÉNERGIE,  
DES MINES ET DES RESSOURCES.



Use diagram only to obtain numerical values  
APPROXIMATE MEAN DECLINATION 1986  
FOR CENTRE OF MAP  
Annual change increasing 1.7  
N'utiliser le diagramme que pour obtenir des valeurs numériques  
DÉCLINAISON MOYENNE APPROXIMATIVE  
AU CENTRE DE LA CARTE EN 1986  
Variation annuelle croissante 1.7

ONE THOUSAND METRE  
UNIVERSAL TRANSVERSE MERCATOR GRID  
ZONE 16  
QUADRILLAGE UNIVERSEL TRANSVERSE DE MERCATOR  
DE MILLE MÈTRES

GRID ZONE DESIGNATION DESIGNATION DE LA ZONE DU QUADRILLAGE:	100 000 m SQUARE IDENTIFICATION IDENTIFICATION DU CARRÉ DE 100 000 m
16 U	DJ

EXAMPLE OF METHOD USED TO GIVE A REFERENCE TO NEAREST 100 METRES EXEMPLE DE LA MÉTHODE EMPLOYÉE POUR FIXER DES REPÈRES À 100 MÈTRES PRÈS	
99 98 97 95 96 97 98	97 975 98 984 975984
REFERENCE POINT POINT DE REPÈRE (EASTING: Read number on grid line immediately to left of point.) ABSCISSE: Note le chiffre de la ligne du quadrillage immédiatement à gauche du repère. Estimate tenth of a square from this line eastward to point. Estimer le nombre de dixièmes du carré entre cette ligne et le repère en direction est.	(see above) (ci-dessus) 97 975 98 984 975984
NORTHING: Read number on grid line immediately below point. ORDONNÉE: Note le chiffre de la ligne du quadrillage immédiatement en dessous du repère. Estimate tenth of a square from this line northward to point. Estimer le nombre de dixièmes du carré entre cette ligne et le repère en direction nord.	(see above) (ci-dessus) 97 975 98 984 975984
GRID ASSISTENCE REFERENCE AU QUADRILLAGE: Nearest similar grid reference 100 000 metres La graphique référence similaire est à 100 000 mètres	

48°10'	88°10'	87°10'	48°10'
42 D/13	42 D/14	42 D/15	
	42 D/11	42 D/10	
48°15'	88°15'	87°15'	48°15'

Tableau d'assemblage du Système national de référence cartographique

