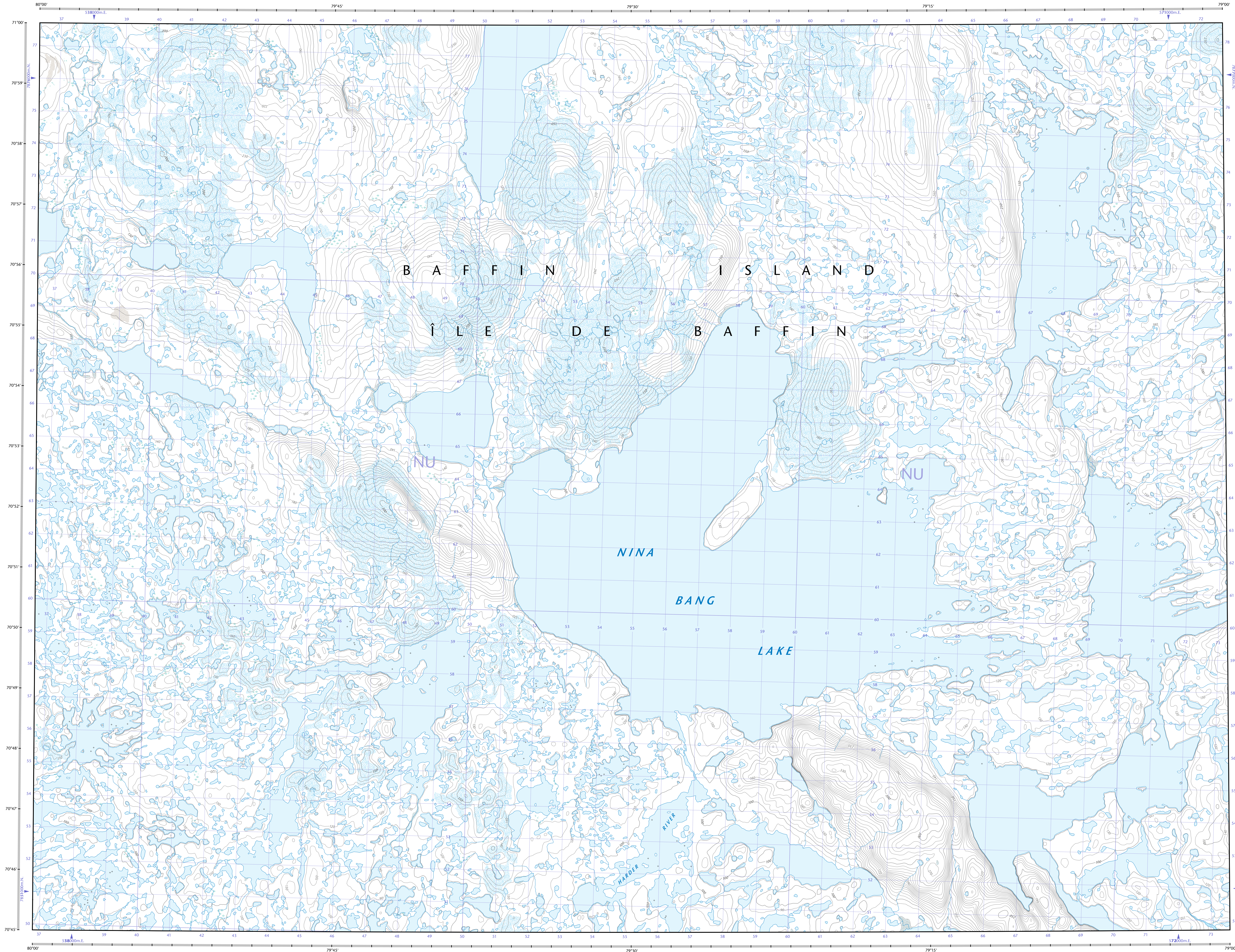
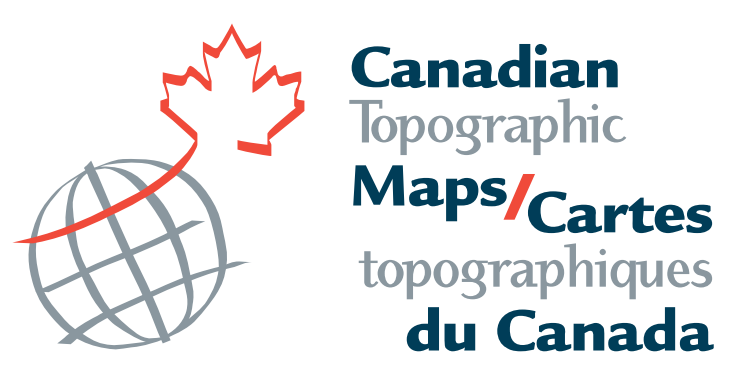


NINA BANG LAKE

Nunavut

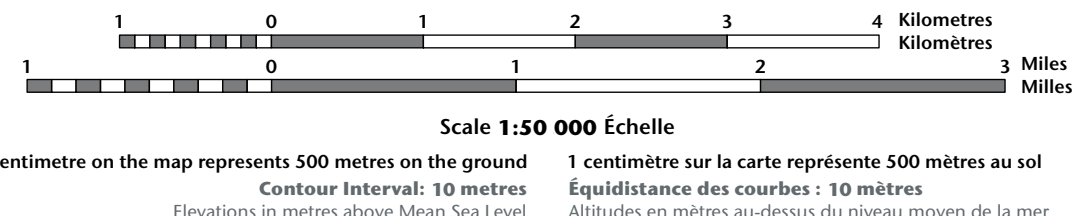


| | | | |
|--------|---------|---------|---------|
| 71°15' | 47-1/1 | 37-G/4 | 37-G/3 |
| 71°00' | 47-E/16 | 37-F/13 | 37-F/14 |
| 70°45' | 47-E/9 | 37-F/12 | 37-F/11 |
| 70°30' | 81°00' | 79°00' | 78°00' |

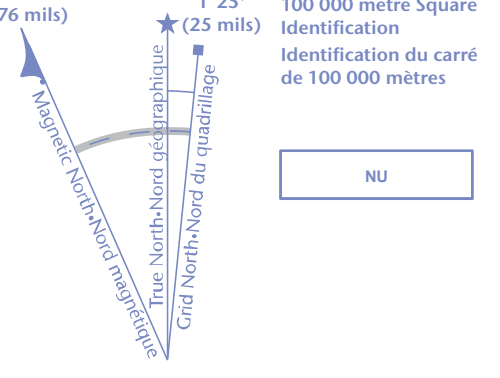


NINA BANG LAKE

Nunavut



Use diagram only to obtain numeric values
Approximate Mean Elevation 2009
for centre of map
Annual change decreasing 47.2°
N° utiliser le diagramme que pour obtenir
les valeurs numériques
Déclinaison moyenne approximative
au centre de la carte en 2009
Variation annuelle décroissante 47.2°
For magnetic declination information,
visit: <http://gc.mn.ca/geomag>
Pour information sur la déclinaison magnétique,
visitez: <http://gc.mn.ca/geomag>
The magnetic compass may be erratic in this region
La boussole sera peut-être instable dans cette région



Transverse Mercator Projection
Projection transverse de Mercator
North American Datum 1983
Système de référence nord-américain 1983
1000 metre Universal Transverse
Mercator Grid
Grille Zone
Designation
Zone 17W
Designation de la
zone de 1000 mètres

| | | | |
|--------|---------|---------|---------|
| 71°15' | 47-1/1 | 37-G/4 | 37-G/3 |
| 71°00' | 47-E/16 | 37-F/13 | 37-F/14 |
| 70°45' | 47-E/9 | 37-F/12 | 37-F/11 |
| 70°30' | 81°00' | 79°00' | 78°00' |

Produced on November 26, 2009, by the Centre for
Topographic Information, Natural Resources Canada.
Établi le 26 novembre 2009, par le Centre d'information
topographique, Ressources naturelles Canada.

The paper copy of this map meets the print quality
standards of Natural Resources Canada when it
bears a Certified Map Printer holographic label.

La copie papier de cette carte respecte les normes de
qualité d'impression de Ressources naturelles Canada
quand elle porte l'étiquette holographique de l'imprimeur
de cartes accrédité.

Map content validity dates
• Road network, Absent
• Hydrographic network, 1982 - 2000
• Vegetation, Absent
• Buildings, Absent
• Boundaries, Absent
• Toponymy, 2005 - 2009
Consultez les métadonnées détaillées sur: <http://GeoGratis.gc.ca>

For corrections, additions or comments concerning the
content of this map, please contact Natural Resources Canada
at: topo.mails@NRCan.gc.ca

© 2009 Her Majesty the Queen in Right of Canada.
This map is not to be used for air or marine navigation.

Dates de validité du contenu de la carte
• Réseau routier, Absent
• Réseau hydrographique, 1982 - 2000
• Végétation, Absent
• Bâtimens, Absent
• Limites, Absent
• Toponymie, 2005 - 2009
Consultez les métadonnées détaillées sur: <http://GeoGratis.gc.ca>

Pour toutes corrections, additions ou commentaires concernant
le contenu de cette carte, veuillez contacter Ressources naturelles
Canada par courriel électronique à: cartes.topo@NRCan.gc.ca

© 2009 Sa Majesté la Reine du chef du Canada.
Cette carte ne doit pas être utilisée pour la navigation
aérienne ou maritime.