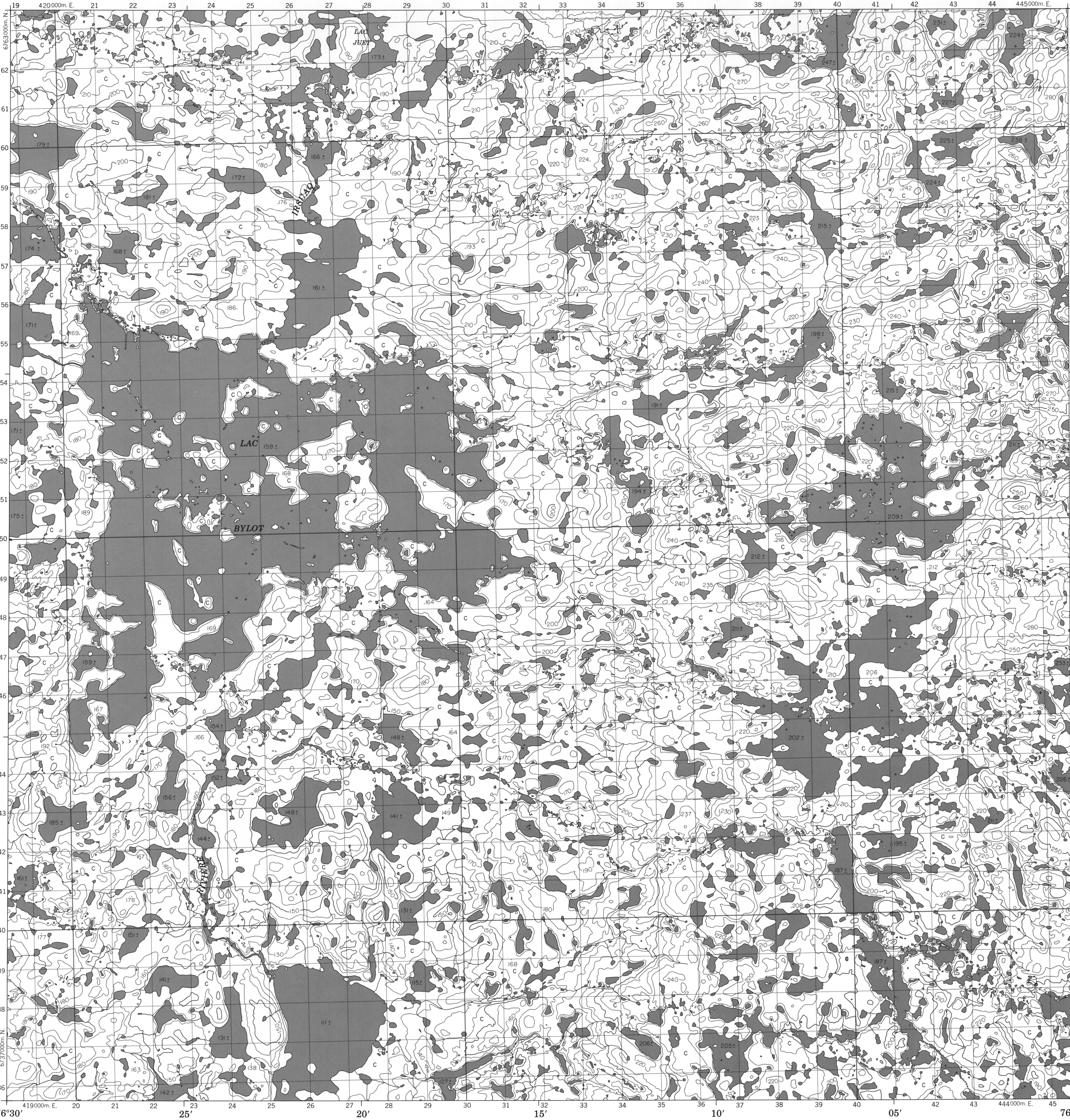


CANADA

EDITION 1 35 C/16

Military users, refer to this map as: Référence de la carte pour usage militaire. SERIES A 701 MAP 35 C/16 SÉRIE ÉDITION 1 MCE ÉDITION



LEGEND - LÉGENDE

ROAD, HARD SURFACE, ALL WEATHER	ROUTE, SURFACE DURE, TOUS TEMPS
ROAD, LOOSE SURFACE	ROUTE, SURFACE DE GRAVIER
CART TRACK, WINTER ROAD	CHEMIN DE CHARROI, ROUTE D'HIVER
TRAIL, CUT LINE, PORTAGE	PISTE, LIGNE OUVERTE, PORTAGE
BUILT-UP AREA	AGGLOMÉRATION
RAILWAY, SIDING, STATION, STOP	CHEMIN DE FER, VOIE D'ÉVITEMENT, STATION, ARRÊT
BRIDGE	PONT
SEAPLANE BASE, ANCHORAGE	BASE, ANCRAGE D'HYDRAVIONS
HOUSE, BARN	MAISON, GRANGE
CHURCH, SCHOOL	ÉGLISE, ÉCOLE
POST OFFICE	BUREAU DE POSTE
TOWER, FIRE, RADIO	TOUR, FEU, RADIO
WELL, OIL, GAS	PUITS, PÉTROLE, GAZ
TANK, OIL, GASOLINE, WATER	RESERVOIR, PÉTROLE, ESSENCE, EAU
POWER TRANSMISSION LINE	LIGNE DE TRANSPORT D'ÉNERGIE
MINE	MINE
CUTTING, EMBANKMENT	DEBLAI, REMBLAI
GRAVEL PIT	CARRIÈRE DE GRAVIER
INTERNATIONAL, PROVINCIAL BOUNDARY WITH MONUMENT	FRONTIÈRE INTERNATIONALE, LIMITE PROVINCIALE AVEC BORNE FRONTIÈRE
COUNTY, DISTRICT BOUNDARY	LIMITE DE COMTÉ, DE DISTRICT
TOWNSHIP, PARISH BOUNDARY	LIMITE DE CANTON, DE PAROISSE
DLS TOWNSHIP CORNER, SURVEYED, UNSURVEYED	COIN DE CANTON ARPENTÉ, NON ARPENTÉ (DLS)
DLS SECTION CORNERS	COINS DE SECTION (DLS)
MUNICIPALITY BOUNDARY	LIMITE DE MUNICIPALITÉ
RESERVE, PARK, ETC. BOUNDARY	LIMITE DE RÉSERVE, DE PARC, ETC
HORIZONTAL SURVEY POINT	REPERE PLANIMÉTRIQUE
BENCH MARK WITH ELEVATION	REPERE DE NIVELLEMENT AVEC COTE
SPOT ELEVATION, PRECISE, LAND, WATER	POINT CÔTÉ PRÉCIS SUR TERRE, SUR L'EAU
STREAM, SHORELINE: INDEFINITE	COURS D'EAU, RIVE INDEFINIE
LAKE, INTERMITTENT LAKE, PONDS	LAC, LAC INTERMITTENT, ETANGS
FLOODED LAND	TERRES SUBMERGEES
MARSH, SWAMP (WOODED)	MARAIS, BOIS MARÉCAUX
DRY RIVER BED WITH CHANNELS	LIT DE RIVIERE ASSÉCHÉ AVEC CHENAUX
STRING BOG	FONDERIE À FILAMENTS
TUNDRA, LAKES IN TUNDRA, POLYGONS	TOUNDRA, LACS EN TOUNDRA, POLYGOSES DE TOUNDRA
RAPIDS, FALLS, RAPIDS	RAPIDES, CHUTES, RAPIDES
FORESHORE FLATS, SAND IN WATER	ESTRANS, SABLE SOUS L'EAU
ROCK	ROCHER
DAM	BARRAGE
WHARF	QUAI
DITCH	FOSSE
CONTOURS	COURBES DE NIVEAU
APPROXIMATE CONTOURS	COURBES APPROXIMATIVES
DEPRESSION CONTOUR	COURBE DE CUVETTE
SPOT ELEVATION, APPROXIMATE, LAND, WATER	POINT CÔTÉ, APPROXIMATIF, SUR TERRE, SUR L'EAU
ESKER	ESKER
SAND, SAND DUNES	SABLE, DUNES DE SABLE
PALSA BOG	FONDERIE DE PALSE
WOODED AREA, FOREST	SURFACE BOISÉE, FORÊT
CLEARED AREA	ESPACE DENUÉE, CLAIRIÈRE

PHOTOGRAPHY COMPILATION	PHOTOGRAPHIE RESTITUTION
117 A-16252 8/58 110	117 A-16252 8/58 110
135 A-15365 8/56 129	135 A-15365 8/56 129
1 A-15413 8/56 7	1 A-15413 8/56 7
45 A-16253 8/58 51	45 A-16253 8/58 51
145 A-15367 8/56 151	145 A-15367 8/56 151

GRID ZONE DESIGNATION RÉFÉRENCIATION DE LA ZONE DU QUADRILLAGE	100,000 M SQUARE IDENTIFICATION IDENTIFICATION DU CARRÉ DE 100,000 M
18 V	VC

EXAMPLE OF METHOD USED TO GIVE A REFERENCE TO NEAREST 100 METRES
EXEMPLE DE LA MÉTHODE EMPLOYÉE POUR FIXER DES REPÈRES À 100 MÈTRES PRÈS

REFERENCE POINT CHURCH — EGLISE (as above) (ci-dessus)

EASTING: Read number on grid line immediately to left of point.
LONGITUDE (EST): Note le chiffre de la ligne du quadrillage immédiatement à gauche du repère.
Estimate tenths of a square from this line eastward to point.
Estimer le nombre de dixièmes du carré entre cette ligne et le repère en direction est.

NORTHING: Read number on grid line immediately below point.
LATITUDE (NORD): Note le chiffre de la ligne du quadrillage immédiatement en-dessous du repère.
Estimate tenths of a square from this line northward to point.
Estimer le nombre de dixièmes du carré entre cette ligne et le repère en direction nord.

GRID REFERENCE SAMPLE
EXEMPLE DU QUADRILLAGE

Neuses similar grid reference 100,000 metres (about 63 miles)
La préface référence similaire est à 100,000 mètres (environ 63 miles)

35 F/2	35 F/1	35 G/4
35 C/15	35 C/16	35 B/13
35 C/10	35 C/9	35 B/12

The 1979 MAGNETIC BEARING is 30°42' (546 mils) WEST of GRID NORTH.
ANNUAL CHANGE DECREASING 13.6'
GRID NORTH is 1°06' (19 mils) WEST of TRUE NORTH for centre of map.

Le REPÈRE MAGNÉTIQUE en 1979 est à 30°42' (546 mils) OUEST du NORD DU QUADRILLAGE.
VARIATION ANNUELLE DÉCROISSANTE 13.6'
NORD DU QUADRILLAGE est 1°06' (19 mils) à l'ouest du NORD GÉOGRAPHIQUE au centre de la carte.

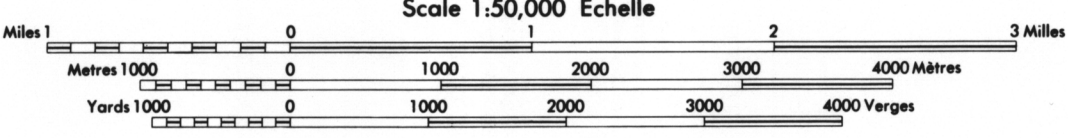
PRODUCED BY THE SURVEYS AND MAPPING BRANCH, DEPARTMENT OF ENERGY, MINES AND RESOURCES, OTTAWA, 1979. INFORMATION CURRENT AS OF 1966.
COPIES MAY BE OBTAINED FROM THE CANADA MAP OFFICE, DEPARTMENT OF ENERGY, MINES AND RESOURCES, OTTAWA, ON YOUR NEAREST MAP DEALER.
© 1979, HER MAJESTY THE QUEEN IN RIGHT OF CANADA, DEPARTMENT OF ENERGY, MINES AND RESOURCES.

PROVISIONAL PRINT
IMPRESSION PROVISOIRE

ELEVATIONS IN METRES ABOVE MEAN SEA LEVEL
CONTOUR INTERVAL 10 METRES
NORTH AMERICAN DATUM 1927
TRANSVERSE MERCATOR PROJECTION

INFORMATION CONCERNING LOCATION AND PRECISE ELEVATION OF BENCH MARKS CAN BE OBTAINED BY WRITING TO THE GEOGRAPHIC SURVEY, SURVEYS AND MAPPING BRANCH OTTAWA.

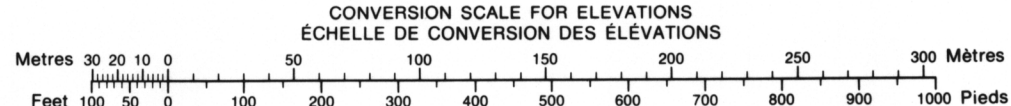
LAC BYLOT
TERRITOIRE DU NOUVEAU-QUÉBEC
QUÉBEC



ÉLÉVATIONS EN MÈTRES AU-DESSUS DU NIVEAU MOYEN DE LA MER
ÉQUIDISTANCE DES COURBES 10 MÈTRES
SYSTÈME DE RÉFÉRENCE GÉODÉSIQUE NORD-AMÉRICAIN 1927
PROJECTION TRANSVERSE DE MERCATOR

ON PEUT OBTENIR DES RENSEIGNEMENTS SUR LE LIEU ET L'ALTITUDE EXACTE DES REPÈRES DE NIVELLEMENT EN ÉCRIVANT AUX LEVÉS GÉODÉSQUES, DIRECTION DES LEVÉS ET DE LA CARTOGRAPHIE, OTTAWA.

ÉTABLI PAR LA DIRECTION DES LEVÉS ET DE LA CARTOGRAPHIE, MINISTÈRE DE L'ÉNERGIE, DES MINES ET DES RESSOURCES, OTTAWA, EN 1979. RENSEIGNEMENTS À JOUR EN 1966.
CES CARTES SONT EN VENTE AU BUREAU DES CARTES DU CANADA, MINISTÈRE DE L'ÉNERGIE, DES MINES ET DES RESSOURCES, OTTAWA, OU CHEZ LE VENDOR, LE PLUS PRÈS.
© 1979, SA MAJESTÉ LA REINE DU CHEF DU CANADA, MINISTÈRE DE L'ÉNERGIE, DES MINES ET DES RESSOURCES.



LAC BYLOT
35 C/16
EDITION 1