

CANADA

EDITION 1 35 C/6

Military users, refer to this map as: Référence de la carte pour usage militaire:	SERIES MAP ÉDITION	A 701 35 C/6 1 MCE	SÉRIE CARTE ÉDITION
--	--------------------------	--------------------------	---------------------------

LEGEND - LÉGENDE

ROAD, HARD SURFACE, ALL WEATHER		ROUTE, SURFACE DURE, TOUS TEMPS
ROAD, LOOSE SURFACE		ROUTE, SURFACE DE GRAVIER
CART TRACK, WINTER ROAD		CHEMIN DE CHARROI, ROUTE D'HIVER
TRAIL, CUT LINE, PORTAGE		PISTE, LIGNE OUVERTE, PORTAGE
BUILT-UP AREA		AGGLOMÉRATION
RAILWAY, SIDING, STATION, STOP		CHEMIN DE FER, VOIE D'ÉVITEMENT, STATION, ARRÊT
BRIDGE		PONT
SEAPLANE BASE, ANCHORAGE		BASE, ANCRAGE D'HYDROAVIONS
HOUSE, BARN		MAISON, GRANGE
CHURCH, SCHOOL		ÉGLISE, ÉCOLE
POST OFFICE		BUREAU DE POSTE
TOWER, FIRE, RADIO		TOUR, FEU, RADIO
WELL: OIL, GAS		PUITS: PETROLE, GAZ
TANK: OIL, GASOLINE, WATER		RÉSERVOIR: PETROLE, ESSENCE, EAU
POWER TRANSMISSION LINE		LIGNE DE TRANSPORT D'ÉNERGIE
MINE		MINE
CUTTING, EMBANKMENT		DEBLAI, REMBLAI
GRAVEL PIT		CARRIÈRE DE GRAVIER
INTERNATIONAL, PROVINCIAL, BOUNDARY WITH MONUMENT		FRONTIÈRE INTERNATIONALE, LIMITE PROVINCIALE AVEC BOÎNE FRONTIÈRE
COUNTY, DISTRICT BOUNDARY		LIMITE DE COMTE, DE DISTRICT
TOWNSHIP, PARISH BOUNDARY		LIMITE DE CANTON, DE PAROISSE
DLS TOWNSHIP CORNER, SURVEYED, UNSURVEYED		COIN DE CANTON ARPENTÉ, NON ARPENTÉ (DLS)
DLS SECTION CORNERS		CONS DE SECTION (DLS)
MUNICIPALITY BOUNDARY		LIMITE DE MUNICIPALITÉ
RESERVE, PARK, ETC. BOUNDARY		LIMITE DE RÉSERVE, DE PARC, ETC
HORIZONTAL SURVEY POINT		REPERE PLANIMÉTRIQUE
BENCH MARK WITH ELEVATION		REPERE DE NIVELLEMENT AVEC COTE
SPOT ELEVATION, PRECISE: LAND, WATER		POINT COTÉ PRÉCIS SUR TERRE, SUR L'EAU
STREAM, SHORELINE, INDEFINITE		COURS D'EAU, RIVE: INDEFINIE
DIRECTION OF FLOW		SENS DU COURANT
LAKE, INTERMITTENT LAKE, PONDS		LAC, LAC INTERMITTENT, ÉTANGS
FLOODED LAND		TERRES SUBMERGÉES
MARSH, SWAMP (WOODED)		MARAIS, BOISÉ MARÉCAUX
DRY RIVER BED WITH CHANNELS		LIT DE RIVIÈRE ASSÈCHÉ AVEC CHENAUX
STRING BOG		FONDRIÈRE À FILAMENTS
TUNDRA, LAKES IN TUNDRA, POLYGONS		TOUNDRA: LACS EN TOUNDRA, POLYGONES DE TOUNDRA
RAPIDS, FALLS, RAPIDS		RAPIDES, CHUTES, RAPIDES
FORESHORE FLATS, SAND IN WATER		ESTRANS, SABLES SOUS L'EAU
ROCK		ROCHER
DAM		BARRAGE
WHARF		QUAI
DITCH		FOSSÉ
CONTOURS		COURBES DE NIVEAU
APPROXIMATE CONTOURS		COURBES APPROXIMATIVES
DEPRESSION CONTOUR		COURBE DE CUVETTE
SPOT ELEVATION, APPROXIMATE: LAND, WATER		POINT COTÉ, APPROXIMATIF: SUR TERRE, SUR L'EAU
ESKER		SABLE, DUNES DE SABLE
SAND, SAND DUNES		FONDRIÈRE DE PALSE
WOODED AREA, FOREST		SURFACE BOISÉE, FORÊT
CLEARED AREA		ESPACE DÉNUDÉ, CLAIRIÈRE

PHOTOGRAPHY COMPILED	PHOTOGRAPHIE RESTITUTION
A-14694 6/55 114	120
A-14694 6/55 99	92
8/59 95 94 A-16790	6/55 112
A-14693 6/55 98	91
A-14691 6/55 116	123

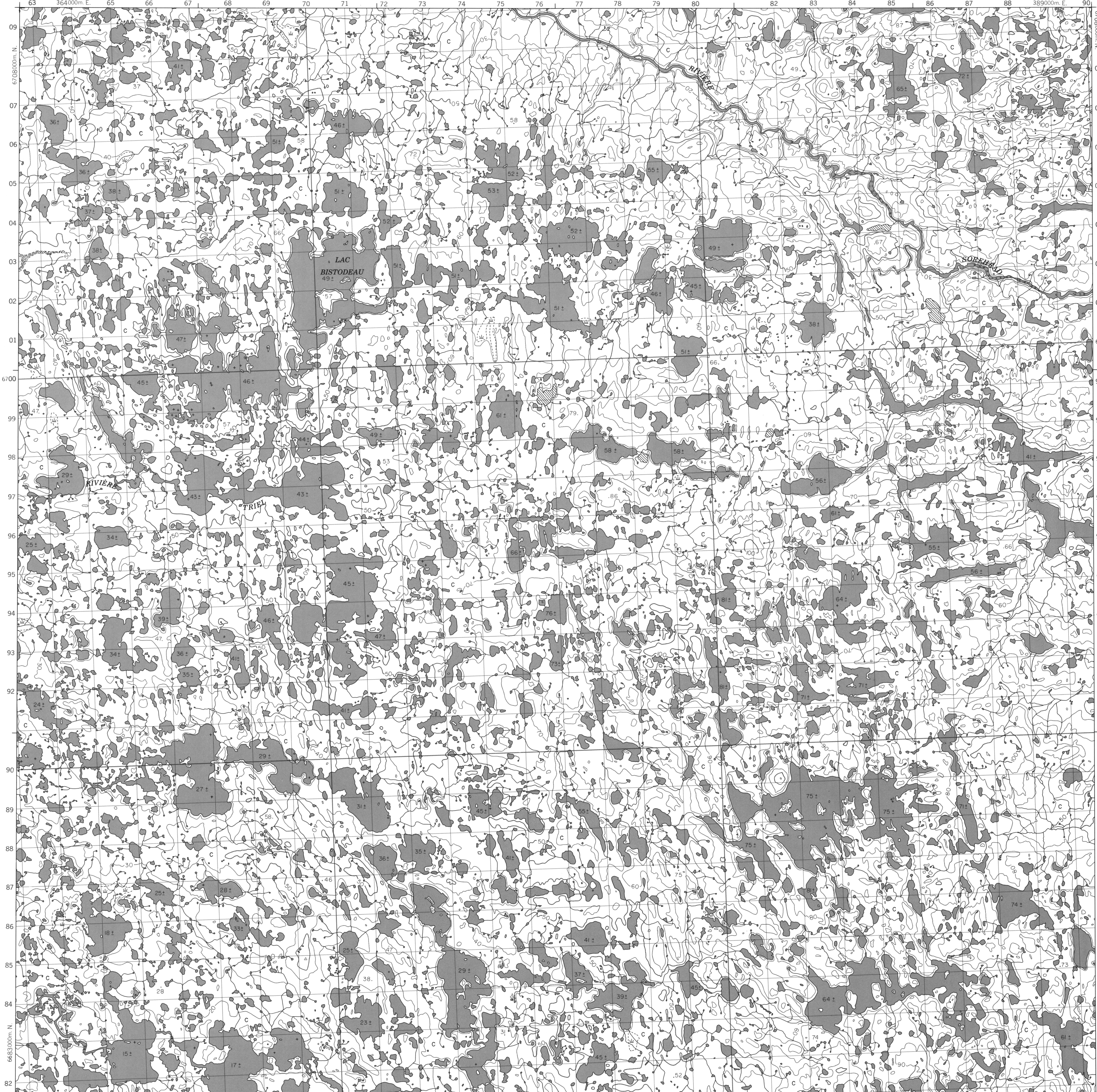
GRID ZONE DESIGNATION DESIGNATION DE LA ZONE DU QUADRILLAGE	100,000 M. SQUARE IDENTIFICATION IDENTIFICATION DU CARRÉ DE 100,000 M.
18 V	UC 67

EXAMPLE OF METHOD USED TO GIVE A REFERENCE TO NEAREST 100 METRES EXEMPLE DE LA MÉTHODE EMPLOYÉE POUR FIXER DES REPÈRES À 100 MÈTRES PRÈS	97 96 95
REFERENCE POINT POINT DE REPÈRE	CHURCH — ÉGLISE (as above) (ci-dessus)
EASTING: Read number on grid line immediately to left of point. LONGITUDE: EST: Note le chiffre de la ligne du quadrillage immédiatement à gauche du repère. Estimate tenths of a square from this line eastward to point: Estimer le nombre de dixièmes du carré entre cette ligne et le repère en direction est:	97 975
NORTHING: Read number on grid line immediately below point. LATITUDE: NORTH: Note le chiffre de la ligne du quadrillage immédiatement en dessous du repère. Estimate tenths of a square from this line northward to point: Estimer le nombre de dixièmes du carré entre cette ligne et le repère en direction nord:	96 964
GRID REFERENCE: SANDY EXEMPLE DU QUADRILLAGE	975964
Nearest similar grid reference 100,000 metres (about 62 miles) La prochaine référence semblable est à 100,000 mètres (environ 62 miles)	

ONE THOUSAND METRE UNIVERSAL TRANSVERSE MERCATOR GRID ZONE 18	QUADRILLAGE DE MILLE MÈTRES UNIVERSAL TRANSVERSE DE MERCATOR
35 C/12 35 C/11 35 C/10	
35 C/5 35 C/6 35 C/7	
35 C/4 35 C/3 35 C/2	

The 1979 MAGNETIC BEARING is 27°26' (488 mils)  
WEST OF GRID NORTH.  
ANNUAL CHANGE DECREASING 12.4"  
GRID NORTH is 1°57' (35 mils) WEST of TRUE NORTH  
for centre of map.  
Le REPERE MAGNÉTIQUE en 1979 est à 27°26' (488 mils)  
OUEST du NORD DU QUADRILLAGE.  
VARIATION ANNUELLE DÉCROISSANTE 12.4"  
NORD DU QUADRILLAGE est 1°57' (35 mils) à l'ouest du  
NORD GÉOMAGNÉTIQUE au centre de la carte.

CONVERSION SCALE FOR ELEVATIONS ÉCHELLE DE CONVERSION DES ÉLEVATIONS
Metres 30 20 10 0 100 200 300 400 500 600 700 800 900 1000 Mètres
Feet 100 50 0 100 200 300 400 500 600 700 800 900 1000 Pieds

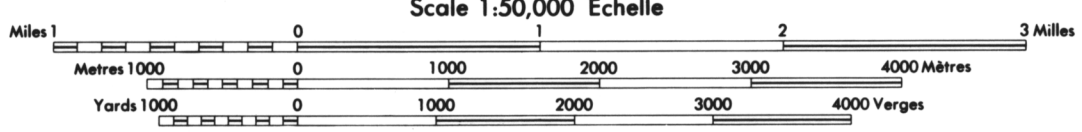


PRODUCED BY THE SURVEYS AND MAPPING BRANCH,  
DEPARTMENT OF ENERGY, MINES AND RESOURCES,  
OTTAWA. 10% INFORMATION CURRENT AS OF 1974.  
COPIES MAY BE OBTAINED FROM THE CANADA MAP OFFICE,  
DEPARTMENT OF ENERGY, MINES AND RESOURCES, OTTAWA,  
OR YOUR NEAREST MAP DEALER.  
© 1979 HER MAJESTY THE QUEEN IN RIGHT OF CANADA.  
DEPARTMENT OF ENERGY, MINES AND RESOURCES

PROVISIONAL PRINT  
IMPRESSION PROVISOIRE

ELEVATIONS IN METRES ABOVE MEAN SEA LEVEL  
CONTOUR INTERVAL..... 10 METRES  
NORTH AMERICAN DATUM 1927  
TRANSVERSE MERCATOR PROJECTION

INFORMATION CONCERNING LOCATION AND PRECISE  
ELEVATION OF BENCH MARKS CAN BE OBTAINED BY  
WRITING TO THE GEODETIC SURVEY, SURVEYS AND  
MAPPING BRANCH OTTAWA.



LAC BISTODEAU  
TERRITOIRE DU NOUVEAU-QUÉBEC  
QUÉBEC

ÉLEVATIONS EN MÈTRES AU-DESSUS DU NIVEAU MOYEN DE LA MER  
ÉQUIDISTANCE DES COURBES..... 10 MÈTRES  
SYSTÈME DE RÉFÉRENCE GÉODÉSIQUE NORD-AMÉRICAIN 1927  
PROJECTION TRANSVERSE DE MERCATOR

ON PEUT OBTENIR DES RENSEIGNEMENTS SUR LE LIEU  
ET L'ALTITUDE EXACTE DES REPÈRES DE NIVELLEMENT  
EN ÉCRIVANT AUX LEVÉS GÉODÉSIQUES, DIRECTION DES  
LEVÉS ET DE LA CARTOGRAPHIE, OTTAWA.

ÉTABLI PAR LA DIRECTION DES LEVÉS ET DE LA CARTO-  
GRAPHIE, MINISTÈRE DE L'ÉNERGIE, DES MINES ET DES RE-  
SSOURCES, OTTAWA, EN 1974 (RENSEIGNEMENTS EN FRANÇAIS).  
CES CARTES SONT EN VENTE AU BUREAU DES CARTES DU  
CANADA, MINISTÈRE DE L'ÉNERGIE, DES MINES ET DES RE-  
SSOURCES, OTTAWA, DU CHEZ LE VÉNICULEUR LE PLUS PRÈS.  
© 1979 SA MAJESTÉ LA REINE DU CHEF DU CANADA.  
MINISTÈRE DE L'ÉNERGIE, DES MINES ET DES RESSOURCES.

LAC BISTODEAU  
35 C/6  
EDITION 1