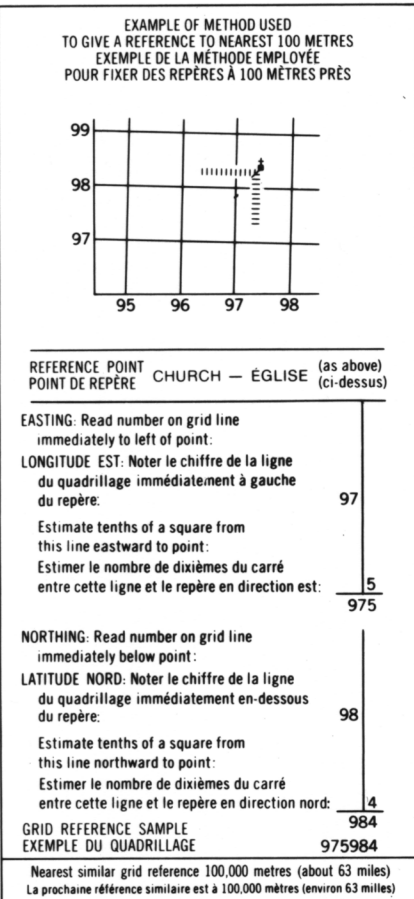


LEGEND - LÉGENDE

ROAD, HARD SURFACE, ALL WEATHER.....		ROUTE, SURFACE DURE, TOUS TEMPS.....
ROAD, LOOSE SURFACE.....		ROUTE, SURFACE DE GRAVIER.....
CART TRACK, WINTER ROAD.....		CHEMIN DE CHARROI, ROUTE D'HIVER.....
TRAIL, CUT LINE, PORTAGE.....		PISTE, LIGNE OUVERTE, PORTAGE.....
BUILT-UP AREA.....		AGGLOMERATION.....
RAILWAY, SDNG, STATION, STOP.....		CHEMIN DE FER, VOIE D'ÉVITEMENT, STATION, ARRÊT.....
BRIDGE.....		PONT.....
SEAPLANE BASE, ANCHORAGE.....		BASE, ANCRAGE D'HYDRONYONS.....
HOUSE, BARN.....		MAISON, GRANGE.....
CHURCH, SCHOOL.....		ÉGLISE, ÉCOLE.....
POST OFFICE.....		BUREAU DE POSTE.....
TOWER, FIRE, RADIO.....		TOUR, FEU, RADIO.....
WELL: OIL, GAS.....		PUITS: PÉTROLE, GAZ.....
TANK: OIL, GASOLINE, WATER.....		RÉSERVOIR: PÉTROLE, ESSENCE, EAU.....
POWER TRANSMISSION LINE.....		LIGNE DE TRANSPORT D'ÉNERGIE.....
MINE.....		MINE.....
CUTTING, EMBANKMENT.....		DÉBLAI, REMBLAI.....
GRAVEL PIT.....		CARRIÈRE DE GRAVIER.....
INTERNATIONAL, PROVINCIAL BOUNDARY WITH MONUMENT.....		FRONTIÈRE INTERNATIONALE, LIMITE PROVINCIALE AVEC BONNE FRONTIÈRE.....
COUNTY, DISTRICT BOUNDARY.....		LIMITE DE COMTE, DE DISTRICT.....
TOWNSHIP, PARISH BOUNDARY.....		LIMITE DE CANTON, DE PAROISSE.....
DLS TOWNSHIP CORNER, SURVEYED, UNSURVEYED.....		COIN DE CANTON ARPENTÉ, NON ARPENTÉ (DLS).....
DLS SECTION CORNERS.....		COINS DE SECTION (DLS).....
MUNICIPALITY BOUNDARY.....		LIMITE DE MUNICIPALITÉ.....
RESERVE, PARK, ETC. BOUNDARY.....		LIMITE DE RÉSERVE, DE PARC, ETC.....
HORIZONTAL SURVEY POINT.....		RÉPÈRE PLANIMÉTRIQUE.....
BENCH MARK WITH ELEVATION.....		RÉPÈRE DE NIVELLEMENT AVEC COTE.....
SPOT ELEVATION, PRECISE: LAND, WATER.....		POINT CÔTÉ PRÉCIS SUR TERRE, SUR L'EAU.....
STREAM, SHORELINE: INDEFINITE.....		COURS D'EAU, RIVE: INDEFINIE.....
DIRECTION OF FLOW.....		SENS DU COURANT.....
LAKE, INTERMITTENT LAKE, PONDS.....		LAC, LAC INTERMITTENT, ÉTANGS.....
FLOODED LAND.....		TERRES SUBMERGÉES.....
MARSH, SWAMP (WOODED).....		MARAIS, BOISÉ MARÉCAGEUX.....
DRY RIVER BED WITH CHANNELS.....		LIT DE RIVIÈRE ASSÉCHÉ AVEC CHENAUX.....
STRING BOG.....		FONDRIÈRE À FILAMENTS.....
TUNDRA: LAKES IN TUNDRA, POLYGONS.....		TOUNDRAS: LACS EN TOUNDRAS, POLYGOINES DE TOUNDRAS.....
RAPIDS, FALLS, RAPIDS.....		RAPIDES, CHUTES, RAPIDES.....
FORESHORE FLATS, SAND IN WATER.....		ESTRANS, SABLE SOUS L'EAU.....
ROCK.....		ROCHER.....
DAM.....		BARRAGE.....
WHARF.....		QUAI.....
DITCH.....		FOSSÉ.....
CONTOURS.....		COURBES DE NIVEAU.....
APPROXIMATE CONTOURS.....		COURBES APPROXIMATIVES.....
DEPRESSION CONTOUR.....		COURBE DE CUVETTE.....
SPOT ELEVATION, APPROXIMATE: LAND, WATER.....		POINT CÔTÉ, APPROXIMATIF: SUR TERRE, SUR L'EAU.....
ESKER.....		ESKER.....
SAND, SAND DUNES.....		SABLE, DUNES DE SABLE.....
PALSA BOG.....		FONDRIÈRE DE PALSE.....
WOODED AREA, FOREST.....		SURFACE BOISÉE, FORÊT.....
CLEARED AREA.....		ESPACE DÉNUDÉE, CLAIÈRIÈRE.....

PHOTOGRAPHY COMPILED	PHOTOGRAPHY RESTITUTION
A-14894 6/55 135 141	
A-14894 6/55 77 71	
A-14893 6/55 127 133	
A-14893 6/55 76 70	
A-14891 6/55 138 144	

GRID ZONE DESIGNATION DESIGNATION DE LA ZONE DU QUADRILLAGE	100,000 M. SQUARE IDENTIFICATION IDENTIFICATION DU CARRÉ DE 100,000 M.
18 V	VC 67 VB



35 C/9	35 B/12	35 B/11
35 C/8	35 B/5	35 B/6
35 C/1	35 B/4	35 B/3

The 1979 MAGNETIC BEARING is 30°39' (545 mila)
WEST OF GRID NORTH.
ANNUAL CHANGE DECREASING 13.0'
GRID NORTH is 0°39' (12 mila) WEST OF TRUE NORTH
for centre of map.

Le REPÈRE MAGNÉTIQUE en 1979 est à 30°39' (545 mila)
OUEST DU NORD DU QUADRILLAGE.
VARIATION ANNUELLE DÉCROISSANTE 13.0'
NORD DU QUADRILLAGE est 0°39' (12 mila) à l'ouest du
NORD GÉOGRAPHIQUE au centre de la carte.

PRODUCED BY THE SURVEYS AND MAPPING BRANCH,
DEPARTMENT OF ENERGY, MINES AND RESOURCES,
OTTAWA, 1979. INFORMATION CURRENT AS OF 1980.

COPIES MAY BE OBTAINED FROM THE CANADA MAP OFFICE,
DEPARTMENT OF ENERGY, MINES AND RESOURCES, OTTAWA,
OR YOUR NEAREST MAP DEALER.

© 1979: HER MAJESTY THE QUEEN IN RIGHT OF CANADA,
DEPARTMENT OF ENERGY, MINES AND RESOURCES.

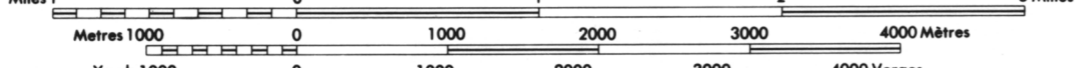
ELEVATIONS IN METRES ABOVE MEAN SEA LEVEL
CONTOUR INTERVAL 10 METRES

NORTH AMERICAN DATUM 1927
TRANSVERSE MERCATOR PROJECTION

INFORMATION CONCERNING LOCATION AND PRECISE
ELEVATION OF BENCH MARKS CAN BE OBTAINED BY
WRITING TO THE GEODETIC SURVEY, SURVEYS AND
MAPPING BRANCH OTTAWA.

TERRITOIRE DU NOUVEAU-QUÉBEC
QUÉBEC

Scale 1:50,000 Échelle



ÉLÉVATIONS EN MÈTRES AU-DESSUS DU NIVEAU MOYEN DE LA MER
ÉQUIDISTANCE DES COURBES 10 MÈTRES

SYSTÈME DE RÉFÉRENCE GÉODÉSIQUE NORD-AMÉRICAIN 1927
PROJECTION TRANSVERSE DE MERCATOR

ON PEUT OBTENIR DES RENSEIGNEMENTS SUR LE LIEU
ET L'ALTITUDE EXACTE DES REPÈRES DE NIVELLEMENT
EN ÉCRIVANT AUX LEVÉS GÉODÉSIQUES, DIRECTION DES
LEVÉS ET DE LA CARTOGRAPHIE, OTTAWA.

ÉTABLI PAR LA DIRECTION DES LEVÉS ET DE LA CARTO-
GRAPHIE, MINISTÈRE DE L'ÉNERGIE, DES MINES ET DES RES-
SOURCES, OTTAWA, EN 1979. RENSEIGNEMENTS À JOUR EN 1980.

CES CARTES SONT EN VENTE AU BUREAU DES CARTES DU
CANADA, MINISTÈRE DE L'ÉNERGIE, DES MINES ET DES RES-
SOURCES, OTTAWA, OU CHEZ LE Vendeur LE PLUS PRÈS.

© 1979: SA MAJESTÉ LA REINE DU CHEF DU CANADA,
MINISTÈRE DE L'ÉNERGIE, DES MINES ET DES RESSOURCES.

