

LEGEND - LÉGENDE

ROAD, HARD SURFACE, ALL WEATHER		ROUTE, SURFACE DURE, TOUS TEMPS
ROAD, LOOSE SURFACE		ROUTE, SURFACE DE GRAVIER
CART TRACK, WINTER ROAD		CHEMIN DE CHARROL, ROUTE D'HIVER
TRAIL, CUT LINE, PORTAGE		PISTE, LIGNE OUVERTE, PORTAGE
BUILT-UP AREA		AGGLOMÉRATION
RAILWAY, SIDING, STATION, STOP		CHEMIN DE FER, VOIE D'ÉVITEMENT, STATION, ARRÊT
BRIDGE		PONT
SEAPLANE BASE, ANCHORAGE		BASE, ANCRAGE D'HYDROAVIONS
HOUSE, BARN		MAISON, GRANGE
CHURCH, SCHOOL		ÉGLISE, ÉCOLE
POST OFFICE		BUREAU DE POSTE
TOWER, FIRE, RADIO		TOUR, FEU, RADIO
WELL: OIL, GAS		PUITS: PÉTROLE, GAZ
TANK: OIL, GASOLINE, WATER		RÉSERVOIR: PÉTROLE, ESSENCE, EAU
POWER TRANSMISSION LINE		LIGNE DE TRANSPORT D'ÉNERGIE
MINE		MINE
CUTTING, EMBANKMENT		DÉBLAI, REMBLAI
GRAVEL PIT		CARRIÈRE DE GRAVIER
INTERNATIONAL, PROVINCIAL BOUNDARY WITH MONUMENT		FRONTIÈRE INTERNATIONALE, LIMITE PROVINCIALE, AVEC BIENNE FRONTIÈRE
COUNTY, DISTRICT BOUNDARY		LIMITE DE COMTÉ, DE DISTRICT
TOWNSHIP, PARISH BOUNDARY		LIMITE DE CANTON, DE PAROISSE
DLS TOWNSHIP CORNER, SURVEYED, UNSURVEYED		COIN DE CANTON ARPENTÉ, NON ARPENTÉ (DLS)
DLS SECTION CORNERS		COINS DE SECTION (DLS)
MUNICIPALITY BOUNDARY		LIMITE DE MUNICIPALITÉ
RESERVE, PARK, ETC. BOUNDARY		LIMITE DE RÉSERVE, DE PARC, ETC
HORIZONTAL SURVEY POINT		REPERE PLANIMÉTRIQUE
BENCH MARK WITH ELEVATION		REPERE DE NIVELLEMENT AVEC COTE
SPOT ELEVATION, PRECISE: LAND, WATER		POINT COTE PRÉCIS SUR TERRE, SUR L'EAU
STREAM, SHORELINE: INDEFINITE		COURS D'EAU, RIVE: INDEFINIE
DIRECTION OF FLOW		SENS DU COURANT
LAKE, INTERMITTENT LAKE, PONDS		LAC, LAC INTERMITTENT, ÉTANGS
FLOODED LAND		TERRES SUBMERGÉES
MARSH, SWAMP (WOODED)		MARAIS, BOISÉ MARECAGEUX
DRY RIVER BED WITH CHANNELS		LIT DE RIVIÈRE ASSÉCHÉ AVEC CHENEAUX
STRING BOG		FONDRIÈRE À FILAMENTS
TUNDRA: LAKES IN TUNDRA, POLYGONS		TOUNDRA: LACS EN TOUNDRA, POLYGONES DE TOUNDRA
RAPIDS, FALLS, RAPIDS		RAPIDES, CHUTES, RAPIDES
FORESHORE FLATS, SAND IN WATER		ESTRANS, SABLE SOUS L'EAU
ROCK		BARRAGE
DAM		QUAI
WHARF		FOSSE
DITCH		COURBES DE NIVEAU
CONTOURS		COURBES APPROXIMATIVES
APPROXIMATE CONTOURS		COURBE DE CUVETTE
DEPRESSION CONTOUR		POINT COTE, APPROXIMATIF: SUR TERRE, SUR L'EAU
SPOT ELEVATION, APPROXIMATE: LAND, WATER		ESKER
ESKER		SABLE, DUNES DE SABLE
SAND, SAND DUNES		FONDRIÈRE DE PALSE
PALSA BOG		SURFACE BOISÉE, FORÊT
WOODED AREA, FOREST		ESPACE DÉNUDÉ, CLAIRIÈRE
CLEARED AREA		

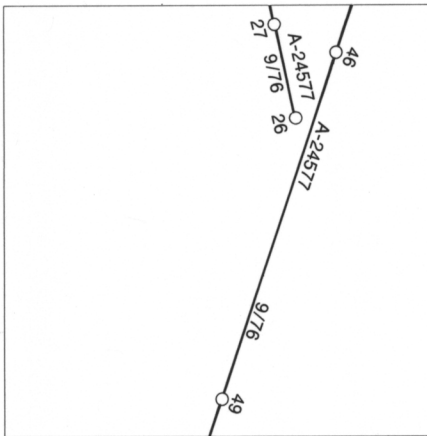
GLOSSARY - GLOSSAIRE

RAISED BEACHES

PLAGES SURELEVÉES

PHOTOGRAPHY
COMPILED

PHOTOGRAPHIE
RESTITUTION



GRID ZONE DESIGNATION RÉSIGINATION DE LA ZONE DU QUADRILLAGE	100,000 M. SQUARE IDENTIFICATION IDENTIFICATION DU CARRÉ DE 100,000 M.						
18 V	<table><tr><td>UU</td><td>VU</td></tr><tr><td>UT</td><td>YT</td></tr><tr><td>4</td><td>63</td></tr></table>	UU	VU	UT	YT	4	63
UU	VU						
UT	YT						
4	63						

EXAMPLE OF METHOD USED
TO GIVE A REFERENCE TO NEAREST 100 METRES
EXEMPLE DE LA MÉTHODE EMPLOYÉE
POUR FIXER DES REPERES À 100 MÈTRES PRÈS

REFERENCE POINT
POINT DE REPERE CHURCH — EGLISE (see above) (ci-dessus)

EASTING: Read number on grid line immediately to left of point.
LONGITUDE EST: Note the number of the line of the quadrillage immediately to the left of the point.
Estimate tenths of a square from this line eastward to point.
Estimer le nombre de dixièmes du carré entre cette ligne et le repère en direction est.

NORTHING: Read number on grid line immediately below point.
LATITUDE: Note the number of the line of the quadrillage immediately below the point.
Estimate tenths of a square from this line northward to point.
Estimer le nombre de dixièmes du carré entre cette ligne et le repère en direction nord.

GRID REFERENCE: SAMPLE
EXEMPLE DU QUADRILLAGE

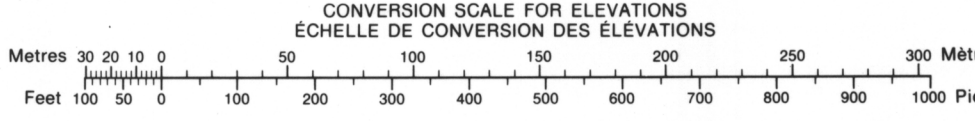
Nearest similar grid reference 100,000 metres (about 63 miles)
Le point de référence semblable est à 100,000 mètres (environ 63 milles)

34 F/2	34 F/1
34 C/15	34 C/16
34 C/10	34 C/9

ONE THOUSAND METRE
UNIVERSAL TRANSVERSE MERCATOR GRID
ZONE 18
QUADRILLAGE DE MILLE MÈTRES
UNIVERSSEL TRANSVERSE DE MERCATOR

The 1978 MAGNETIC BEARING is 22°14' (395 mils)
WEST of GRID NORTH.
ANNUAL CHANGE DECREASING 8.2'
GRID NORTH is 1°28' (26 mils) WEST of TRUE NORTH
for centre of map.

La REPERE MAGNÉTIQUE en 1978 est à 22°14' (395 mils)
OUEST du NORD DU QUADRILLAGE.
VARIATION ANNUELLE DÉCROISSANTE 8.2'
NORD DU QUADRILLAGE est 1°28' (26 mils) à l'ouest du
NORD GÉOGRAPHIQUE au centre de la carte.

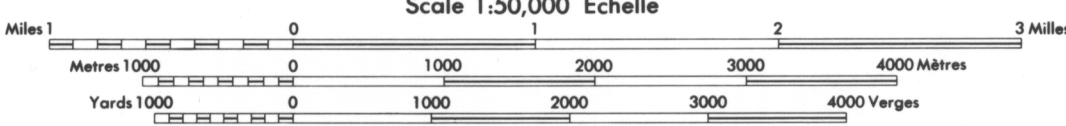


NOTE : OFFSHORE ISLANDS LIE WITHIN THE DISTRICT OF KEEWATIN N.W.T.
NOTER: LES ÎLES DU LARGE FONT PARTIE DU DISTRICT DE KEEWATIN (T.-N.-O.)

PRODUCED BY THE SURVEYS AND MAPPING BRANCH,
DEPARTMENT OF ENERGY, MINES AND RESOURCES,
OTTAWA, 1978 INFORMATION CURRENT AS OF 1978.
COPIES MAY BE OBTAINED FROM THE CANADA MAP OFFICE,
DEPARTMENT OF ENERGY, MINES AND RESOURCES, OTTAWA,
OR YOUR NEAREST MAP DEALER.
© 1978 HER MAJESTY THE QUEEN IN RIGHT OF CANADA,
DEPARTMENT OF ENERGY, MINES AND RESOURCES.

ELEVATIONS IN METRES ABOVE MEAN SEA LEVEL
CONTOUR INTERVAL..... 20 METRES
NORTH AMERICAN DATUM 1927
TRANSVERSE MERCATOR PROJECTION

INFORMATION CONCERNING LOCATION AND PRECISE
ELEVATION OF BENCH MARKS CAN BE OBTAINED BY
WRITING TO THE GEODETIC SURVEY, SURVEYS AND
MAPPING BRANCH, OTTAWA.



ÉLEVATIONS EN MÈTRES AU-DESSUS DU NIVEAU MOYEN DE LA MER
ÉQUIDISTANCE DES COURBES 20 MÈTRES
SYSTÈME DE RÉFÉRENCE GÉODÉSIQUE NORD-AMÉRICAIN 1927
PROJECTION TRANSVERSE DE MERCATOR

ON PEUT OBTENIR DES RENSEIGNEMENTS SUR LE LIEU
ET L'ALTITUDE EXACTE DES REPERES DE NIVELLEMENT
EN ÉCRIVANT AUX LEVES GÉODÉSIQUES, DIRECTION DES
LEVES ET DE LA CARTOGRAPHIE, OTTAWA.

ÉTABLI PAR LA DIRECTION DES LEVES ET DE LA CARTO-
GRAPHIE, MINISTÈRE DE L'ÉNERGIE, DES MINES ET DES RES-
SOURCES, OTTAWA, EN 1978. RÉVISIONS EN 1979.
CES CARTES SONT EN VENTE AU BUREAU DES CARTES DU
CANADA, MINISTÈRE DE L'ÉNERGIE, DES MINES ET DES RES-
SOURCES, OTTAWA, OU CHEZ LE VENDEUR LE PLUS PRÈS.
© 1978 SA MAJESTÉ LA REINE DU CHEF DU CANADA,
MINISTÈRE DE L'ÉNERGIE, DES MINES ET DES RESSOURCES.