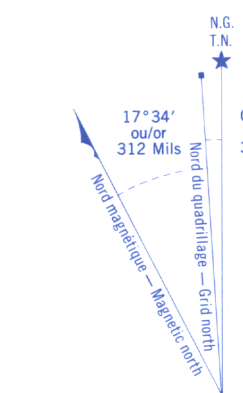


Référence de cette carte:
pour usage militaire:
Military users:
refer to this map as:

SÉRIE A 761
CARTE 32 G/11
MAP
ÉDITION 2 MCE EDITION

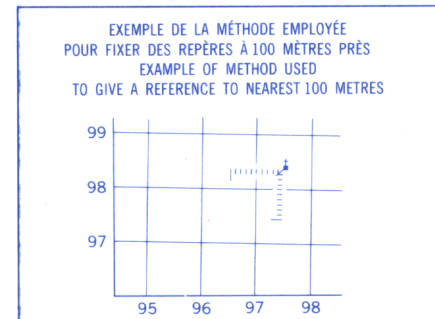


N'utiliser le diagramme que pour obtenir les valeurs numériques
DE CLINISON MOYENNE APPROXIMATIVE
AU CENTRE DE LA CARTE EN 1989
Variation annuelle connue 11'

Use diagram only to obtain numerical values
APPROXIMATE MEAN DECLINATION 1989
FOR CENTRE OF MAP
Annual change increasing 11'

QUADRILLAGE UNIVERSEL TRANSVERSE DE MERCATOR
DE MILE MÉTRES
ZONE 18
ONE THOUSAND METRE
UNIVERSAL TRANSVERSE MERCATOR GRID

DESIGNATION DE LA ZONE DU QUADRILLAGE GRID ZONE DESIGNATION	IDENTIFICATION DU CARRÉ DE 100 000 m 100 000 m SQUARE IDENTIFICATION				
18 U	<table><tr><td>VI</td><td>55</td></tr><tr><td>VK</td><td>5</td></tr></table>	VI	55	VK	5
VI	55				
VK	5				



POINT DE REPÈRE
REFERENCE POINT

ABSCISSE: Notez le chiffre de la ligne
du quadrillage immédiatement à gauche
du repère.
ESTIMÉ: Road number on grid line
immediately to left of point.
Estimer le nombre de diagonales du carré
entre cette ligne et le repère en direction nord.
Estimate tenths of a square from
this line eastward to point.

ORDONNÉE: Notez le chiffre de la ligne
du quadrillage immédiatement en dessous
du repère.
NORTHING: Road number on grid line
immediately below point.
Estimer le nombre de diagonales du carré
entre cette ligne et le repère en direction nord.
Estimate tenths of a square from
this line northward to point.
REFERENCE AU QUADRILLAGE:
GRID REFERENCE: 975984
La référence est la plus près est à 100 000 mètres
Nearest similar grid reference 100 000 metres

32 G13	32 G14	32 G15
32 G12	32 G11	32 G10
32 G5	32 G6	32 G7

Tableau d'assemblage du Système national de référence cartographique
Index to adjoining Maps of the National Topographic System

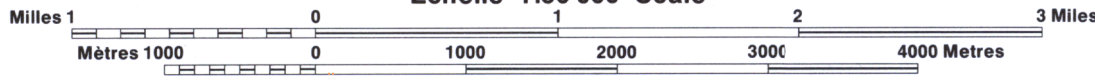
ÉTABLI PAR LE CENTRE CANADIEN DE CARTOGRAPHIE
MINISTÈRE DE L'ÉNERGIE, DES MINES ET DES RESSOURCES
RENSEIGNEMENTS À JOUR EN 1988, PUBLIÉE EN 1989

CEs CARTES SONT EN VENTE AU BUREAU DES CARTES DU
CANADA, MINISTÈRE DE L'ÉNERGIE, DES MINES ET DES RES-
SOURCES, OTTAWA, OU CHEZ LE Vendeur LE PLUS PRÈS.

© 1989 SA MAJESTÉ LA REINE DU CHEZ DU CANADA
MINISTÈRE DE L'ÉNERGIE, DES MINES ET DES RESSOURCES.

Routes:
gravier, aggloméré, toute saison ... loose or stabilized surface, all weather
de gravier, temps sec loose surface, dry weather
route non classée ou rue unclassified road or street
de terre cart track
sentier, sentier ou portage trail, cut line or portage

POUR UNE LISTE COMPLÈTE DES SIGNES, VOIR AU VERSO
FOR COMPLETE REFERENCE SEE REVERSE SIDE



LAC DICKSON
MUNICIPALITÉ DE BAIE-JAMES
QUÉBEC

ÉCHELLE DE CONVERSION DES ALTITUDES
Mètres 30 20 10 0 50 100 150 200 250 300 350 400 450 500 550 600 650 700 750 800 850 900 950 1000
Feet 100 50 0 50 100 150 200 250 300 350 400 450 500 550 600 650 700 750 800 850 900 950 1000

CONVERSION SCALE FOR ELEVATIONS
Meters 30 20 10 0 50 100 150 200 250 300 350 400 450 500 550 600 650 700 750 800 850 900 950 1000
Feet 100 50 0 50 100 150 200 250 300 350 400 450 500 550 600 650 700 750 800 850 900 950 1000

ÉQUIDISTANCE DES COUBRES 10 MÈTRES
Altitudes en mètres
Système de référence géodésique nord-américain, 1927
Projection transverse de Mercator

CONTOUR INTERVAL 10 METRES
Elevations in Metres above Mean Sea Level
North American Datum 1927
Transverse Mercator Projection

Conversion des coordonnées NAD 27 à NAD 83 (NAD 84)
Mean values for the map

Coordonnées géographiques: Latitude: additionner 5.3°
Longitude: soustraire 1.3°
Quadrillage: Abscisse (E): additionner 27m
Ordonnée (N): soustraire 27m

Coordinate Conversion NAD 27 to NAD 83 (NAD 84)
Mean values for the map

Geographic: Latitude: add 5.3°
Longitude: subtract 1.3°
Grid: Northing: add 27m
Easting: add 27m

PRODUCED BY THE CANADA CENTRE FOR MAPPING,
DEPARTMENT OF ENERGY, MINES AND RESOURCES.
INFORMATION CURRENT AS OF 1988. PUBLISHED 1989.

COPIES MAY BE OBTAINED FROM THE CANADA MAP OFFICE,
DEPARTMENT OF ENERGY, MINES AND RESOURCES, OTTAWA,
OR YOUR NEAREST MAP DEALER.

© 1989, HER MAJESTY THE QUEEN IN RIGHT OF CANADA,
DEPARTMENT OF ENERGY, MINES AND RESOURCES.



LAC DICKSON
32 G/11
ÉDITION 2 EDITION

Énergie, Mines et
Ressources Canada

Energy, Mines and
Resources Canada