

Référence de cette carte
pour usage militaire
SÉRIE A 761
CARTE 31 M/11
MAP
EDITION 3 MCE
EDITION

Utilisez le diagramme que vous obtenez les valeurs numériques
DESIGNATION UNIVERSELLE APPROXIMATIVE
AU CENTRE DE LA CARTE EN 1985
Variation annuelle croissante 3.7"

Use diagram only to obtain numerical values
APPROXIMATE MEAN DECLINATION 1985
FOR CENTER OF MAP
Annual change increasing 3.7"

QUADRILLAGE DE MILLE MÈTRES
TRANSVERSE UNIVERSEL DE MERCATOR
ONE THOUSAND METRE
UNIVERSAL TRANSVERSE MERCATOR GRID

DESIGNATION DE LA ZONE
DU QUADRILLAGE
GRID ZONE DESIGNATION

IDENTIFICATION DU CARRE
DE 100 000 m
100 000 m SQUARE IDENTIFICATION

17T

PC

EXEMPLE DE LA METHODE EMPLOYEE
POUR FIXER DES REPÈRES À 100 MÈTRES PRÈS
D'UNE CARTE
EXAMPLE OF METHOD USED
TO GIVE A REFERENCE TO NEAREST 100 METRES

POINT DE REPÈRE
REFERENCE POINT

ÉGLISE - CHURCH (en dessous)
(as above)

ABSCISSE: Notez le chiffre de la ligne
du quadrillage immédiatement à gauche
du repère.
EASTING: Read number on grid line
immediately to left of point.

ESTIMEZ le nombre de divisions du carré
entre cette ligne et la ligne en direction est.
Estimate number of a square from
this line eastward to point.

ORDONNÉE: Notez le chiffre de la ligne
de quadrillage immédiatement en dessous
du repère.
NORTHING: Read number on grid line
immediately below point.

ESTIMEZ le nombre de divisions du carré
entre cette ligne et la ligne en direction nord.
Estimate number of a square from
this line northward to point.

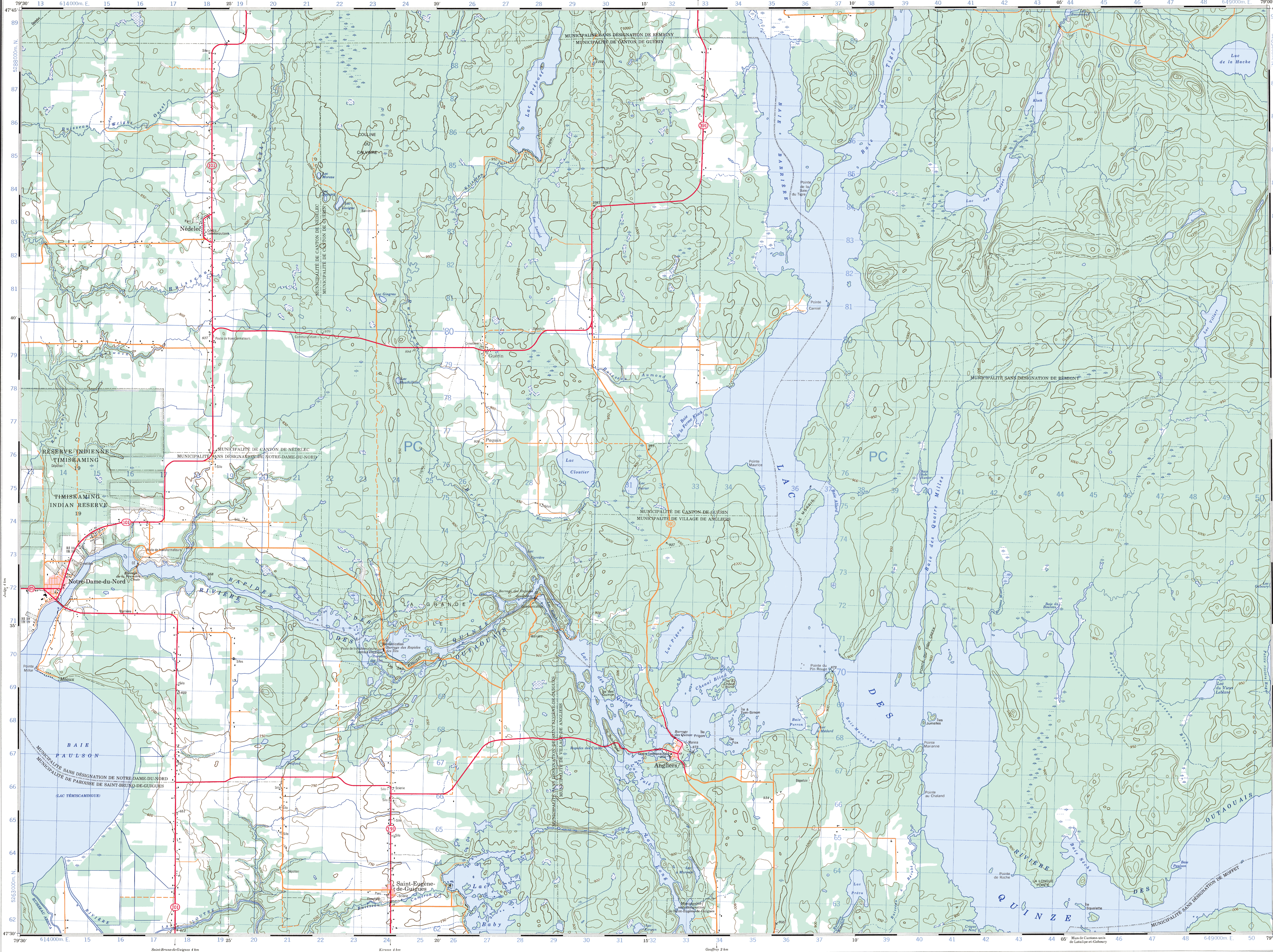
REPÈRE AU QUADRILLAGE
GRID REFERENCE

La projection de référence est à 100 000 mètres
Nearest similar grid reference 100 000 metres

47°30' 48°00' 48°30' 79°30' 79°00' 78°30'

31 M/13 31 M/14 31 M/15
31 M/12 31 M/11 31 M/10
31 M/5 31 M/6 31 M/7

Tableau d'assemblage du Système national de référence cartographique
Index to adjoining Maps of the National Topographic System



Établi par la DIRECTION DES LEVES ET DE LA CARTOGRAPHIE
MINISTÈRE DE L'ÉNERGIE, DES MINES ET DES RESSOURCES
Mise à jour à l'aide de photographies aériennes prises en 1985. Vérification
des courbes en 1985. Publié en 1985.

Ces cartes sont en vente au Bureau des Cartes du Canada,
ministère de l'Énergie, des Mines et des Ressources, Ottawa,
ou chez le vendeur le plus près.

© 1985 La Majesté La Reine du Canada
Minister of Energy, Mines and Resources

Roads:
revêtement dur hard surface
revêtement dur loose or stabilized surface, all weather
de gravel, dirt or rut unclassified road or street
route non classée ou rut can track
sentier, percée ou portage trail, cut line or portage

POUR UNE LISTE COMPLÈTE DES SIGNES, VOIR AU VERSO
FOR COMPLETE REFERENCE SEE REVERSE SIDE

Échelle 1:50 000 Scale
Mètres 1000 0 1000 2000 3000 4000 Metres
Verges 1000 0 1000 2000 3000 4000 Yards

Échelle de conversion des altitudes
Mètres 20 30 40 50 60 70 80 90 100
Pieds 100 50 0 100 200 300 400 500 600 700 800 900 1000 Feet

COULTEURANCE DES COULEURS 50 PIEDS
Actuels en 1985
Système de référence géodésique nord-américain, 1927
Projection transverse de Mercator

CONTOUR INTERVAL 50 FEET
Actuals in 1985
North American Datum 1927
Transverse Mercator Projection

Produced by the SURVEYS AND MAPPING BRANCH,
DEPARTMENT OF ENERGY, MINES AND RESOURCES,
Ottawa from aerial photography taken in 1985. Culture check
Published in 1985.

Copies may be obtained from the Canada Map Office,
Department of Energy, Mines and Resources, Ottawa,
or your nearest map dealer.

© 1985 Her Majesty the Queen in Right of Canada,
Department of Energy, Mines and Resources

ANGLIERS
31 M/11
EDITION 3
Énergie, Mines et
Ressources Canada
Energy, Mines and
Resources Canada