

Military users,
refer to this map as:
Référence de cette carte
pour usage militaire:

SERIES A 751 SÉRIE
MAP 31 L/14 CARTE
EDITION 4 MCE EDITION

Use diagram only to obtain numerical values
APPROXIMATELY MEAN DECLINATION 1984
FOR CENTRE OF MAP
Annual change - increasing 2.5
Utilisez le diagramme pour obtenir les valeurs numériques
DECLINAISON MOYENNE APPROXIMATIVE
AU CENTRE DE LA CARTE EN 1984
Variation annuelle croissante 2,5

ONE THOUSAND METRE
UNIVERSAL TRANSVERSE MERCATOR GRID
ZONE 17
QUADRILLAGE UNIVERSAL TRANSVERSE DE MERCATOR
DE MILLE MÈTRES

17 T

17 T

17 T

EXAMPLE OF METHOD USED
TO OBTAIN A REFERENCE TO NEAREST 100 METRES
EXEMPLE DE LA METHODE EMPLOYEE
POUR FIXER DES REPÈRES A 100 METRES PRES

REFERENCE POINT CHURCH - EGLISE (as above) (ci-dessus)

EASTING: Read number on grid line
immediately to left of point.
Estimer le nombre de décimales du carré
entre cette ligne et le repère en direction est.

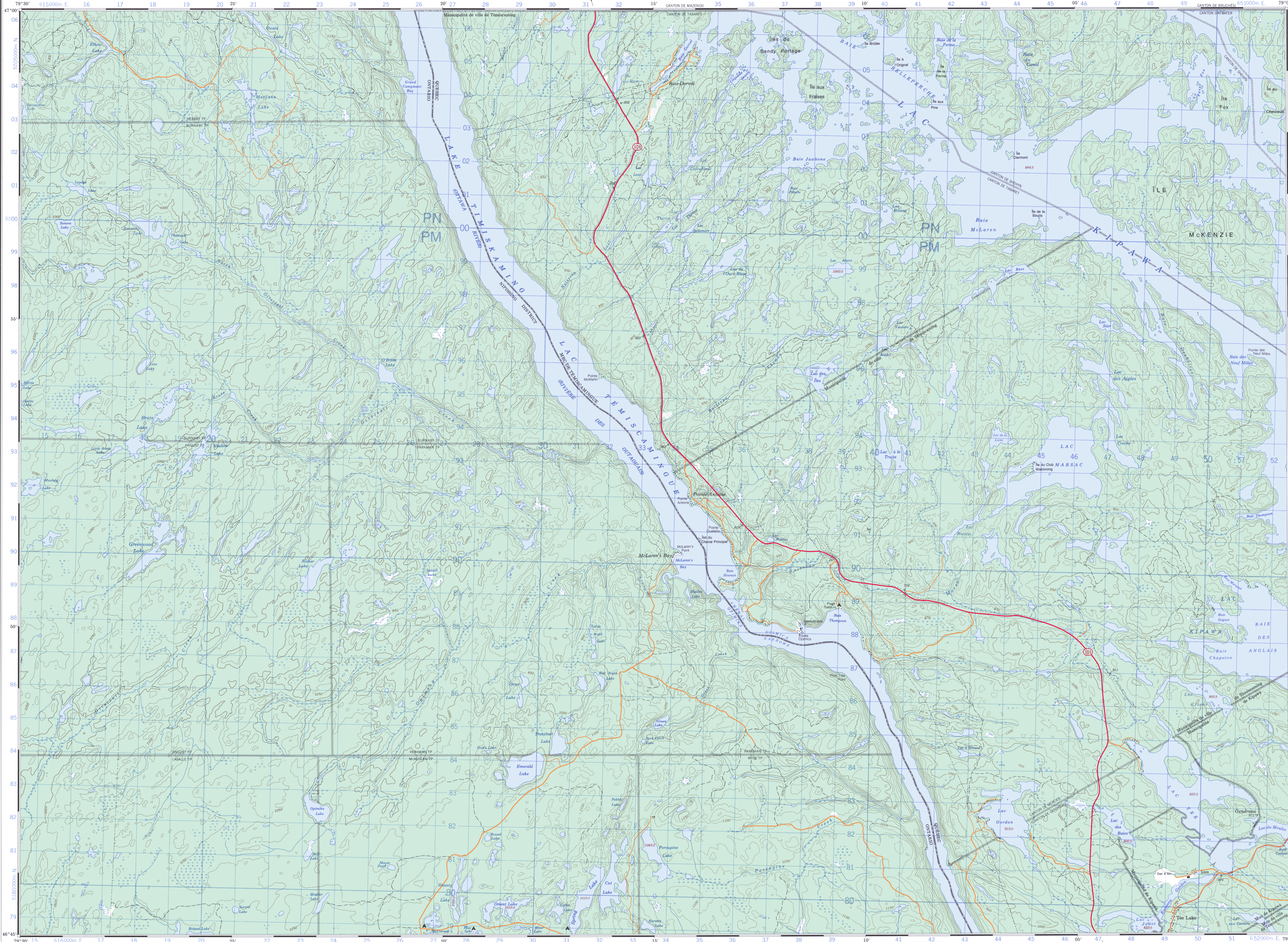
NORTHING: Read number on grid line
immediately below point.
Estimer le nombre de décimales du carré
entre cette ligne et le repère en direction nord.

GRID REFERENCE: 984
Référence au quadrillage: 975084

Nearest similar grid reference 100 000 metres
Le repère similaire le plus près est à 100 000 mètres

47°00'	31 M4	31 M3	31 M2
47°15'	31 L13	31 L14	31 L15
47°30'	31 L12	31 L11	31 L10

Notes in adjoining Maps of the National Topographic System
Notes dans l'adjoignant de Système national de référence cartographique

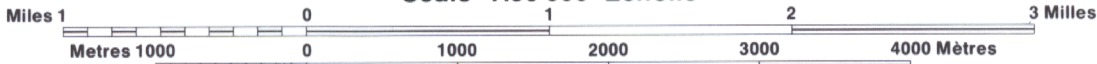


PRODUCED BY THE CANADA CENTRE FOR MAPPING,
DEPARTMENT OF ENERGY, MINES AND RESOURCES.
INFORMATION CURRENT AS OF 1990. PUBLISHED 1994.

© 1994, HER MAJESTY THE QUEEN IN RIGHT OF CANADA.
DEPARTMENT OF ENERGY, MINES AND RESOURCES.

OTTERTAIL CREEK
ONTARIO QUEBEC
ONTARIO QUÉBEC

Scale 1:50 000 Échelle



Information concerning bench marks and national survey measurements can
be obtained from Geodetic Survey Canada Centre for Surveying, Ottawa.

CONVERSION SCALE FOR ELEVATIONS
Mètres 30 20 10 0 100 200 300 400 500 600 700 800 900 1000 Pieds

Pour tout renseignement concernant les repères de nivellement et les bornes géodésiques, prière
de s'adresser au Bureau des levés géodésiques, Centre national de levés, Ottawa.

ÉCHELLE DE CONVERSION DES ALTITUDES
Mètres 30 20 10 0 100 200 300 400 500 600 700 800 900 1000 Pieds

Coordinate Conversion MD 83 (NAD 83) to NAD 79
Mean values for this map

Geographic: Latitude - subtract 0.2°
Longitude - add 0.7°

Grid: Northing - subtract 225m
Easting - subtract 10m

Conversion of coordinates MD 83 (NAD 83) to NAD 79
Values reported for this map

Coordinates: Geographic: Latitude - subtract 0.2°
Longitude - add 0.7°

Grid: Northing - subtract 225m
Easting - subtract 10m

ÉTABLI PAR LE CENTRE CANADIEN DE CARTOGRAPHIE
JANVIER 1994 - D'ENQUÊTES MINES ET DES RESSOURCES

RENSEIGNEMENTS À JOUR EN 1990. PUBLIÉE EN 1994.

© 1994, SA MAJESTÉ LA REINE DU CHEF DU CANADA
MINISTÈRE DE L'ÉNERGIE, DES MINES ET DES RESSOURCES