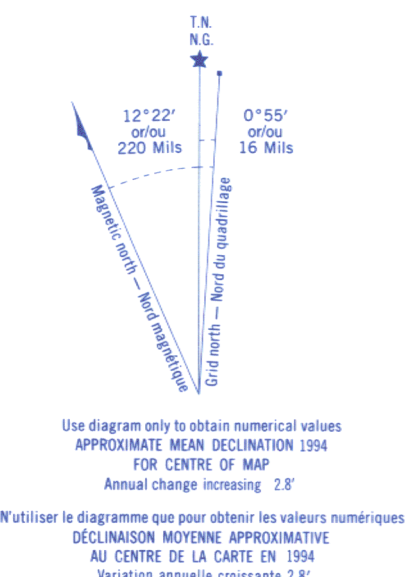
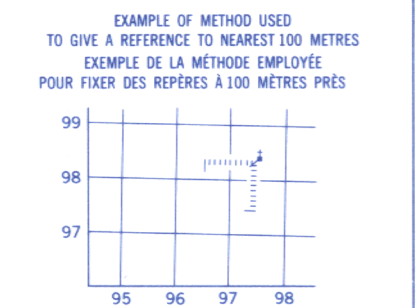


Military users refer to this map as Référence de cette carte pour usage militaire	SERIES A 751 MAP 31 L/13 EDITION 4 MCE EDITION	SÉRIE CARTE ÉDITION
--	--	---------------------------



ONE THOUSAND METRE
UNIVERSAL TRANSVERSE MERCATOR GRID
ZONE 17
QUADRILLAGE UNIVERSAL TRANSVERSE DE MERCATOR
DE MILLE MÈTRES

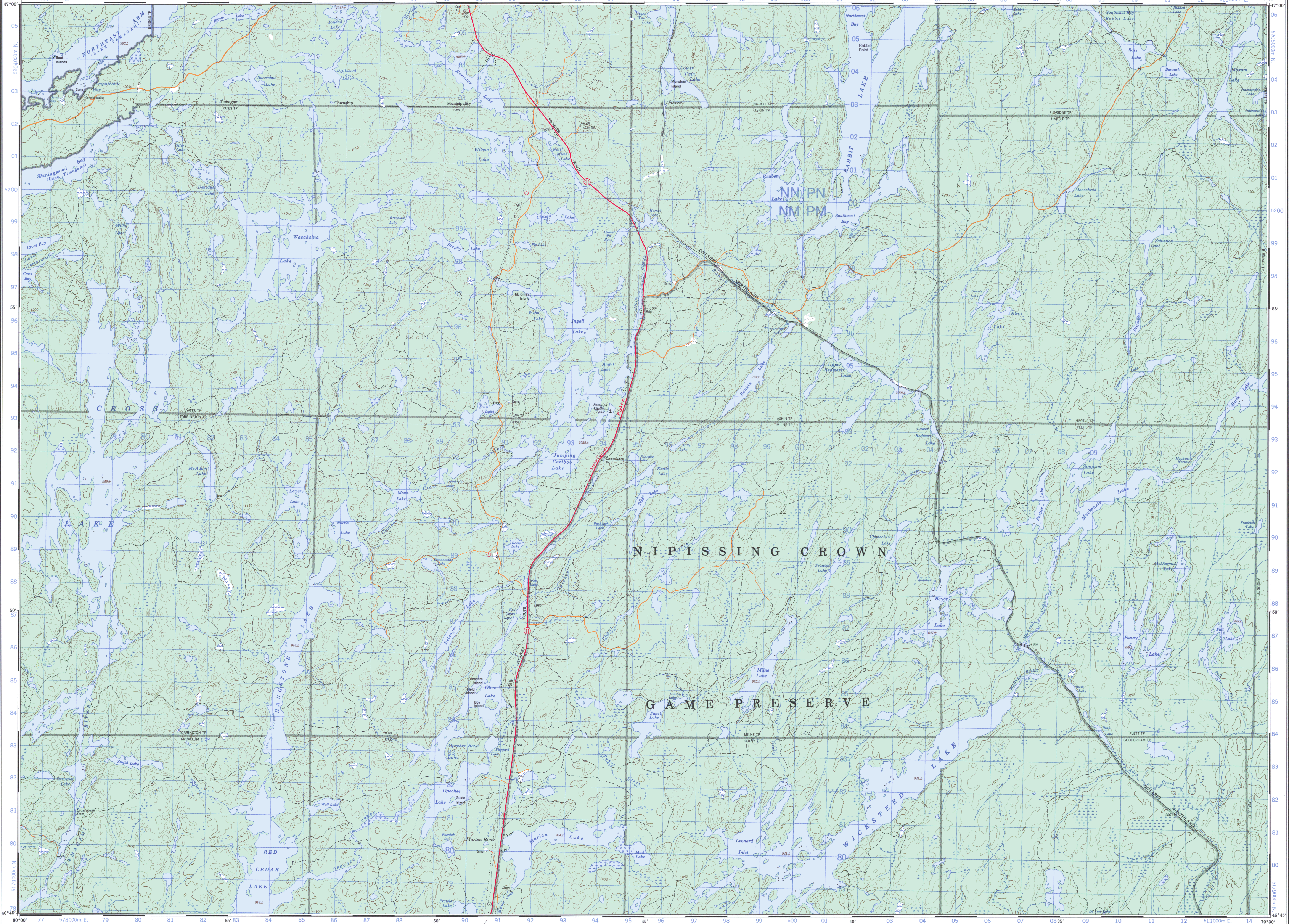
GRID ZONE DESIGNATION DESIGNATION DE LA ZONE DU QUADRILLAGE	100 000 m SQUARE IDENTIFICATION IDENTIFICATION DU CARRÉ DE 100 000 m						
17 T	<table><tr><td>NM</td><td>PN</td></tr><tr><td>NM</td><td>PM</td></tr><tr><td>5</td><td>6</td></tr></table>	NM	PN	NM	PM	5	6
NM	PN						
NM	PM						
5	6						



REFERENCE POINT POINT DE REPERE	CHURCH - EGLISE	(see above) (ci-dessus)
EASTING: Road number on grid line immédiatement à l'est et au point.	97	
ABSCISSA: Note the number of the line du quadrillage immédiatement à gauche du repère.	97	
Estimate tenths of a square from this line northeast to point. Estimer le nombre de dixièmes du carré entre cette ligne et le repère en direction nord-est.	5	975
NORTHING: Road number on grid line immédiatement au nord du point.	98	
ORDONNÉE: Note the number of the line du quadrillage immédiatement en dessous du repère.	98	
Estimate tenths of a square from this line northeast to point. Estimer le nombre de dixièmes du carré entre cette ligne et le repère en direction nord-est.	4	984
GRID REFERENCE:	975984	
REFERENCE AU QUADRILLAGE:	975984	
Nearest universal grid reference 100 000 metres. La référence universelle la plus près est à 100 000 mètres.		

80°30'	79°00'		
47°15'	41 P1	31 M4	31 M3
	41 U6	31 L13	31 L14
	41 V9	31 L12	31 L11
46°30'	46°30'		

INGALL LAKE
31 L/13
EDITION 4 EDITION



PRODUCED BY THE CANADA CENTRE FOR MAPPING,
CHARTIERES DES MINES ET DES RESSOURCES,
INFORMATION CURRENT AS OF 1990, PUBLISHED 1994.
COPIES MAY BE OBTAINED FROM THE CANADA MAP OFFICE,
DEPARTMENT OF ENERGY, MINES AND RESOURCES, OTTAWA,
OR YOUR NEAREST MAP DEALER.
© 1994, HER MAJESTY THE QUEEN IN RIGHT OF CANADA,
DEPARTMENT OF ENERGY, MINES AND RESOURCES.

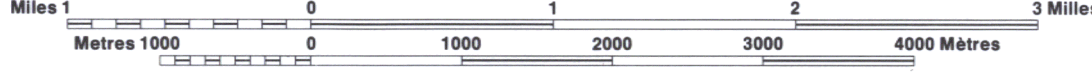
Roads: hard surface hard surface loose or stabilized surface, all weather unclassified road or street cart track trail, cut line or portage	Routiers: revêtement dur revêtement dur gravier, aggloméré, toute saison route non classée ou rue sentier, percée ou portage	Double Highway Major Road Minor Road Unimproved Road Unimproved Road Unimproved Road	Major Road Minor Road Unimproved Road Unimproved Road Unimproved Road
---	---	---	---

FOR COMPLETE REFERENCE SEE REVERSE SIDE
POUR UNE LISTE COMPLETE DES SIGNS, VOIR AU VERSO

INGALL LAKE

NIPISSING DISTRICT
ONTARIO

Scale 1:50 000 Échelle



Information concerning bench marks and horizontal survey monuments can be obtained from Geomatics Survey, Canada Centre for Mapping, Ottawa.

CONVERSION SCALE FOR ELEVATIONS
Mètres 30 20 10 0 100 200 300 400 500 600 700 800 900 1000 Pieds

Pour tout renseignement concernant les repères de nivellement et les bornes géodésiques, prière de s'adresser à la Division des levés géodésiques, Centre canadien des levés, Ottawa.

ÉCHELLE DE CONVERSION DES ALTITUDES
Mètres 30 20 10 0 100 200 300 400 500 600 700 800 900 1000 Pieds

ÉQUIVALENCE DES COURBES ISO MÉTRES
Altitudes en pieds
Système de référence géodésique nord-américain 1983
Projection Transverse de Mercator

Coordinate Conversion NAD 83 (WGS 84) to NAD 27

Mean values for this map

Geographic: Latitude - subtract 0.2°

Longitude - add 0.6°

North - subtract 25m

East - subtract 25m

Conversion des coordonnées NAD 83 (WGS 84) à NAD 27

Valeurs moyennes pour cette carte

ÉTABLI PAR LE CENTRE CANADIEN DE CARTOGRAPHIE

MINISTÈRE DE L'ÉNERGIE, DES MINES ET DES RESSOURCES

RESEIGNEMENTS À JOUR EN 1990, PLUSIEURS EN 1994.

CES CARTES SONT EN VENTE AU BUREAU DES CARTES DU

CANADA, MINISTÈRE DE L'ÉNERGIE, DES MINES ET DES RESSOURCES, OTTAWA, OU CHEZ LE VENDEUR LE PLUS PRÈS.

© 1994, SA MAJESTÉ LA REINE DU CANADA

MINISTÈRE DE L'ÉNERGIE, DES MINES ET DES RESSOURCES.



Energy, Mines and Resources Canada

Énergie, Mines et Ressources Canada