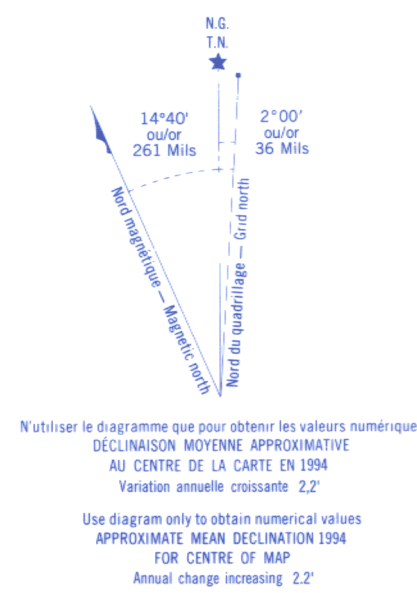


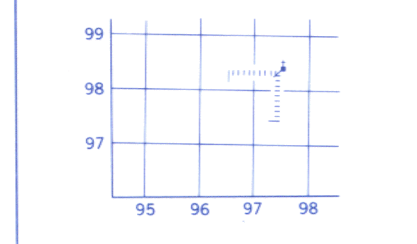
Référence de cette carte: pour usage militaire. Série: A 761. Carte: 31 L/9. Map: 31 L/9. Édition: 3. Edition: 3.



QUADRILLAGE UNIVERSEL TRANSVERSE DE MERCATOR  
DE MILLE MÈTRES  
ZONE 17  
ONE THOUSAND METRE  
UNIVERSAL TRANSVERSE MERCATOR GRID

DESIGNATION DE LA ZONE DU QUADRILLAGE GRID ZONE DESIGNATION	IDENTIFICATION DU CARRÉ DE 100 000 MÈTRES 100 000 M SQUARE IDENTIFICATION
17 T	PM QM

EXEMPLE DE LA MÉTHODE EMPLOYÉE  
POUR FIXER DES REPÈRES À 100 MÈTRES PRÈS  
EXAMPLE OF METHOD USED  
TO GIVE A REFERENCE TO NEAREST 100 METRES



POINT DE REPÈRE: ÉGLISE, CHURCH (ci-dessus) (as above)  
REFERENCE POINT  
ABSCISSE: Note le chiffre de la ligne de quadrillage immédiatement à gauche du repère.  
EASTING: Read number on grid line immediately to left of point.  
Estime le nombre de dizaines du carré entre cette ligne et le repère en direction nord.  
Estimate tenths of a square from this line eastward to point.  
ORDONNÉE: Note le chiffre de la ligne de quadrillage immédiatement en dessous du repère.  
NORTHING: Read number on grid line immediately below point.  
Estime le nombre de dizaines du carré entre cette ligne et le repère en direction nord.  
Estimate tenths of a square from this line northward to point.  
RÉFÉRENCE AU QUADRILLAGE: 97984  
GRID REFERENCE: 97984  
La référence la plus près est à 100 000 mètres  
Nearest centimetre grid reference 100 000 metres

LES AMORCES BRUNES NUMÉRIQUES REPRÉSENTENT LE QUADRILLAGE U.T.M. DE 1000 MÈTRES  
ZONE 18  
BROWN NUMERICAL TICKS INDICATE THE 1000 METRE U.T.M. GRID

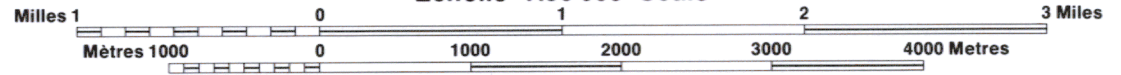
31 L/5	31 L/6	31 L/3
31 L/8	31 L/9	31 L/2
31 L/7	31 L/8	31 L/5

Tableau d'assemblage du Système national de référence cartographique  
Index to adjoining Maps of the National Topographic System

ÉTABLI PAR LE CENTRE CANADIEN DE CARTOGRAPHIE, MINISTÈRE DE L'ÉNERGIE, DES MINES ET DES RESSOURCES. RENSEIGNEMENTS À JOUR EN 1980. PUBLIÉE EN 1984.  
DES CARTES SOUS LA VENTE AU BUREAU DES CARTES DU CANADA, MINISTÈRE DE L'ÉNERGIE, DES MINES ET DES RESSOURCES, OTTAWA, OU CHEZ LE VENDOR LE PLUS PRÈS.  
© 1984, SA MAJESTÉ LA REINE DU CHEF DU CANADA, MINISTÈRE DE L'ÉNERGIE, DES MINES ET DES RESSOURCES.

LAC BLEU  
MRC DE TEMISCAMINGUE  
QUÉBEC QUEBEC

Échelle 1:50 000 Scale

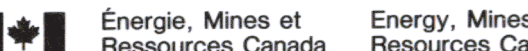


Pour tout renseignement concernant les règles de nivellement et les bornes géodésiques, prière de s'adresser à la Division des levés géodésiques, Centre canadien des levés, Ottawa.  
Information concerning bench marks and horizontal survey monuments can be obtained from Geodesic Survey, Canada Centre for Surveying, Ottawa.  
ÉCHELLE DE CONVERSION DES ALTITUDES  
CONVERSION SCALE FOR ELEVATIONS  
Mètres 100 200 300 400 500 600 700 800 900 1000 Feet  
Pieds 100 200 300 400 500 600 700 800 900 1000 Feet  
EQUIDISTANCE DES COURBES 50 PIEDS  
Contour interval, 50 feet  
Altitude en pieds  
North American Datum 1983  
Projection transverse de Mercator

Conversion des coordonnées NAD 83 (WGS 84) à NAD 27  
Conversion of coordinates NAD 83 (WGS 84) to NAD 27  
Coordonnées géographiques: latitude - westraire Longitude - additional  
Geographical coordinates: latitude - westraire Longitude - additional  
Abscisse (E) - eastraire Ordonnée (N) - northraire  
Coordinate Conversion NAD 83 (WGS 84) to NAD 27  
Geographic: Latitude - subtract 0.2° Longitude - add 0.2°  
Grid: Northing - subtract 225m Easting - subtract 11m

PRODUCED BY THE CANADA CENTRE FOR MAPPING, DEPARTMENT OF ENERGY, MINES AND RESOURCES. INFORMATION CURRENT AS OF 1980. PUBLISHED 1984.  
COPIES MAY BE OBTAINED FROM THE CANADA MAP OFFICE, DEPARTMENT OF ENERGY, MINES AND RESOURCES, OTTAWA, OR YOUR NEAREST MAP DEALER.  
© 1984, HER MAJESTY THE QUEEN IN RIGHT OF CANADA, DEPARTMENT OF ENERGY, MINES AND RESOURCES.

LAC BLEU  
31 L/9  
ÉDITION 3 EDITION



Énergie, Mines et Ressources Canada Energy, Mines and Resources Canada