

- Dark Highway, hard surface  
Route à 2 chaussées séparées, revêtement dur  
Road, 2nd surface, more than 2 lanes, highway route number  
Route, revêtement dur, plus de 2 voies, numéro de route  
Road, hard surface, 2 lanes  
Route, revêtement dur, 2 voies  
Road, hard surface, less than 2 lanes  
Route, revêtement dur, moins de 2 voies  
Road, loose or stabilized surface, all season, 2 lanes or more  
Route de gravier, asphaltée, toute saison, 2 voies ou plus  
Road, loose or stabilized surface, all season, less than 2 lanes  
Route de gravier, asphaltée, toute saison, moins de 2 voies  
Road, loose surface, dry weather  
Route de gravier, temps sec  
Vehicle track or winter road gate  
Chemin de terre ou d'hiver, barrière  
Trail, car line or portage, portage, short  
Sentier, sentier de portage, court  
Built-up area, street, parking area, field  
Agglomération, rue, place, terrain de stationnement  
Railway, single track, multiple track, side track, station  
Chemin de fer, voie unique, voies multiples, voie d'évitement, gare  
Power transmission line, multiple line  
Ligne électrique, lignes multiples  
Bridge, built-up, raised  
Pont, pont-levis, surélevé  
Cut, embankment, causeway  
Défilé, remblai, chaussée  
Signalpost, basic, heliport, navigation light  
Hydrogène, poste de base, héliport, feu de navigation  
Building(s)  
Bâtiment(s)  
Church, non-Christian place of worship, shrine  
Église, lieu de culte non chrétien, lieu de pèlerinage  
School, school, fire station  
École, école, poste de pompiers  
Cemetery, historic site or point of interest, greenhouse  
Cimetière, lieu historique ou lieu d'intérêt, serre  
Campground, picnic site, service centre  
Terrain de camping, terrain de pique-nique, centre de service  
Cell, house, ski area, mine  
Terrain de golf, station de ski, mine  
Oil or natural gas facility, electrical facility  
Installation pétrolière ou de gaz naturel, installation électrique  
International boundary with monument  
Frontière internationale avec monument  
Boundary, first class  
Limite de première classe  
Boundary, second class  
Limite de deuxième classe  
Boundary, third class  
Limite de troisième classe  
Boundary, fourth class  
Limite de quatrième classe  
Boundary, fifth class  
Limite de cinquième classe  
Boundary, sixth class  
Limite de sixième classe  
Boundary, seventh class  
Limite de septième classe  
Boundary, eighth class  
Limite de huitième classe  
Boundary, ninth class  
Limite de neuvième classe  
Dam, small, large, carrying road  
Barrage, petit, grand, ponton avec route  
Watercourse, open, closed, carrying road  
Cours d'eau ou ruisseau, précipité, imprécipité  
Rapid, falls, just height in block  
Rapide, chute d'eau, hauteur en bloc  
Lake or pond, steep, intermediate lake or pond  
Lac ou étang, profond, lac ou étang intermédiaire  
Furrow, flat or sand in water  
Fosse ou sabbie dans l'eau  
Rocky ridge, rocky point  
Rochers dans l'eau ou dans  
Bare rock, rock  
Bare rochers, rochers  
Marsh, swamp  
Marais, tourbière  
Contours, intermediate, approximate  
Contour de niveau, intermédiaire, approximatif  
Depression contour  
Contour de dépression  
Cell or encampment  
Cellier ou campement  
Salt water, spring  
Sable, eau, puits  
Glacier, ice cap, snowfield  
Glacier, calotte glaciaire, champ de neige  
Wooded area, orchard, vineyard, hopfield  
Bois, verger, vignoble, houblonnière  
For complete reference, see reverse side.  
Pour une liste complète des signes, voir au verso.

Your Local Dealer Votre vendeur local

46°15'	31 L/2	31 L/11	31 L/10
46°30'	31 L/5	31 L/6	31 L/7
46°15'	31 L/4	31 L/3	31 L/2

31 L/6  
NORTH BAY  
1/50 000

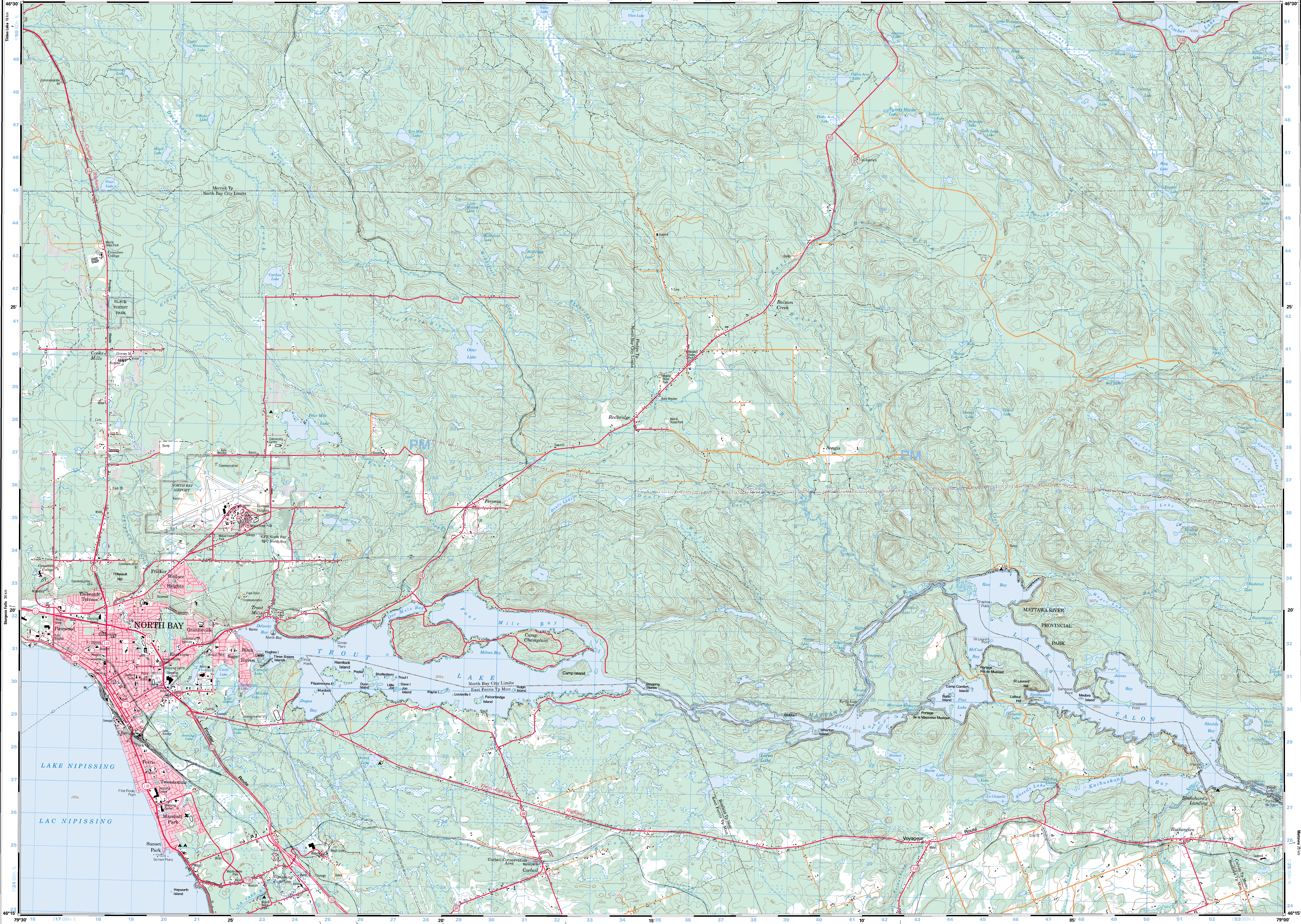
Natural Resources Canada  
Ressources naturelles Canada

CANADIAN TOPOGRAPHIC MAPS  
CARTE TOPOGRAPHIQUES DU CANADA

31 L/6  
NORTH BAY  
1/50 000

NORTH BAY  
31 L/6  
Edition 6 Edition

Canada



Produced by the Centre for Topographic Information, Natural Resources Canada. Boundaries and toponyms current as of 2000; road network current as of 1998; all other information current as of 1984. Published in 2001. Visit our Web site: <http://maps.NRCan.gc.ca/>

For corrections, additions or comments concerning the content of this map, please contact us either by telephone at 1-800-465-6277, by facsimile at 1-800-661-6277 or by electronic mail at: [topo.nap@nrcan.gc.ca](mailto:topo.nap@nrcan.gc.ca)

This map may not be reproduced in whole or in part, by any means-graphic, electronic or mechanical-without the written permission of Natural Resources Canada.

© 2001. Her Majesty the Queen in Right of Canada.  
This map is not to be used for air or marine navigation.

Use diagram only to obtain numerical values  
Approximate Mean Declination 2000  
for centre of map  
Annual change increasing 1.9"

N'utiliser le diagramme que pour obtenir  
les valeurs  
Déclinaison moyenne approximative  
au centre de la carte, 2000  
Variation annuelle croissante 1.9"

Transverse Mercator Projection • Projection transversale de Mercator  
North American Datum 1983  
Système de référence nord-américain de 1983  
Coordinates conversion NAD 83 (WGS 84) to NAD 27  
Valeurs converties pour cette carte:  
Coordonnées géographiques: Latitude + additionner 0.2"  
Longitude + additionner 0.9"  
Conversion des coordonnées: NAD 83 (WGS 84) à NAD 27  
Latitude + additionner 0.2"  
Longitude + additionner 0.9"  
Abscisse (E) + soustraire 15 m  
Quadrillage

Method used to give reference to the nearest 100 metres  
Méthode employée pour fixer des repères à 100 mètres près  
Easting: Road grid line value to the left of point. Estimate tenth of a square from this line eastward to point.  
Abscisse: Note le chiffre de la ligne du quadrillage à gauche du repère. Estimer le nombre de dixièmes du carré entre cette ligne et le repère en direction est.  
Grid reference in this example: Référence du quadrillage dans cet exemple: 3570E E N  
Northing: Road grid line value below point. Estimate tenth of a square from this line northward to point.  
Ordinate: Note le chiffre de la ligne du quadrillage en-dessous du repère. Estimer le nombre de dixièmes du carré entre cette ligne et le repère en direction nord.

1/50 000  
Kilomètres 1 0 1 2 3 4 Kilomètres  
Miles 1 0 1 2 3 Miles  
1 centimetre on the map represents 500 metres on the ground  
1 centimètre sur la carte représente 500 mètres au sol  
Contour Interval: 10 Metres  
Elevations in Metres above Mean Sea Level  
Équidistance des courbes: 10 mètres  
Altitudes en mètres au-dessus du niveau moyen de la mer

100 metre Square Identification  
Identification du carré de 100 mètres  
PM  
Grid Zone Designation  
17 T  
Désignation de la zone du quadrillage

Établi par le Centre d'information topographique, Ressources naturelles Canada. Limites et toponymes à jour en 2000; réseau routier à jour en 1998; tous les autres renseignements à jour en 1984. Publié en 2001. Visitez notre site Web: <http://cartes.NRCan.gc.ca/>

Pour toutes corrections, additions ou commentaires concernant le contenu de cette carte, veuillez nous contacter soit par téléphone au 1-800-465-6277, par télécopieur au 1-800-661-6277 ou par courrier électronique à: [cartes.topo@nrcan.gc.ca](mailto:cartes.topo@nrcan.gc.ca)

Cette carte ne peut être reproduite, en totalité ou en partie, sous quelque forme ou par quelque procédé que ce soit – graphique, mécanique ou électronique – sans l'autorisation écrite de Ressources naturelles Canada.

© 2001. Sa Majesté la Reine du chef du Canada.  
Cette carte ne doit pas être utilisée pour la navigation aérienne ou maritime.