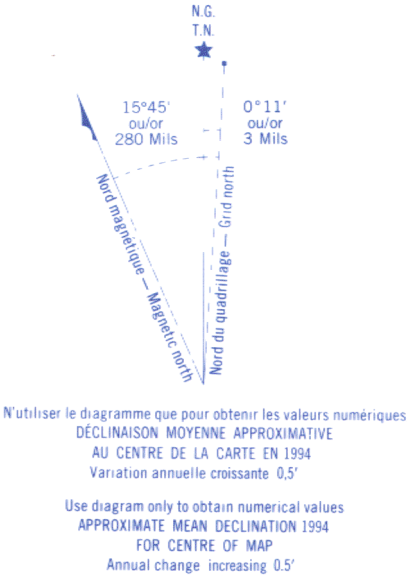
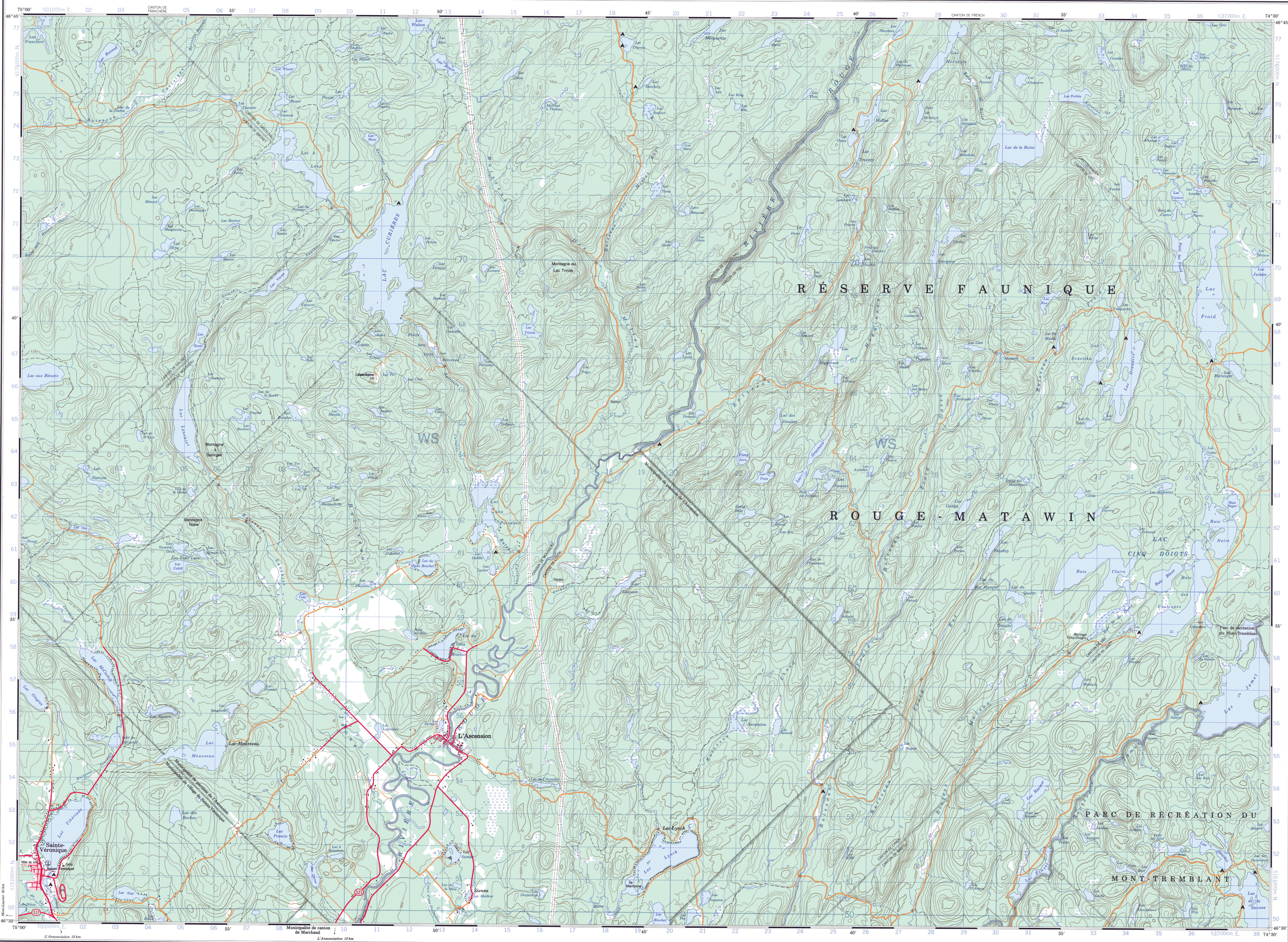
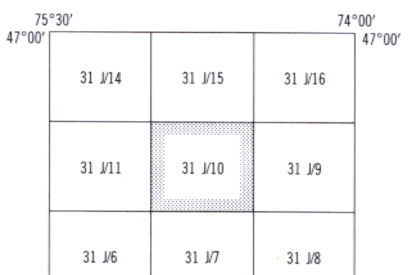
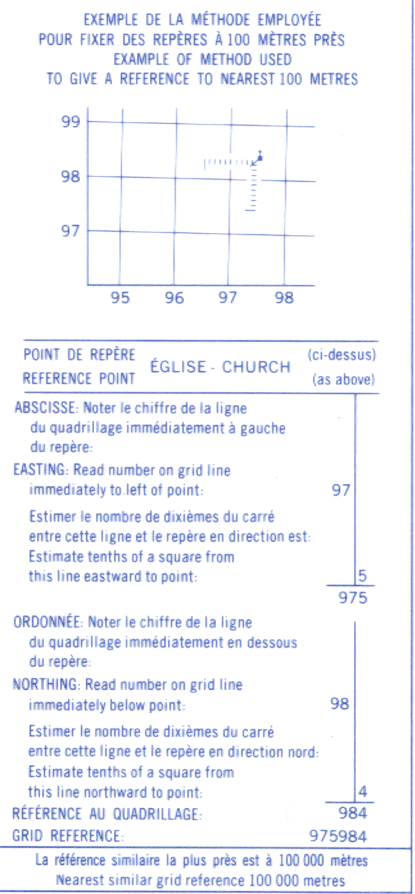
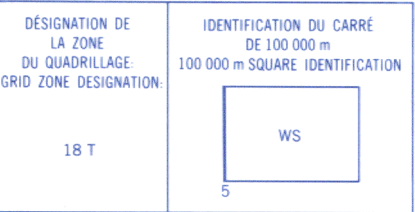


Référence de cette carte
pour usage militaire:
Military users
refer to this map as:

SERIE	A 761	SERIES
1/4	CARTE	31 J/10
MAP	EDITION	4 MCE



QUADRILLAGE UNIVERSEL TRANSVERSE DE MERCATOR
DE MILLE MÈTRES
ZONE 18
ONE THOUSAND METRE
UNIVERSAL TRANSVERSE MERCATOR GRID



ÉTABLI PAR LE CENTRE CANADIEN DE CARTOGRAPHIE
MINISTÈRE DE L'ÉNERGIE, DES MINES ET DES RESSOURCES
RENSÉIGNEMENTS À JOUR EN 1990. PUBLIÉE EN 1994.

LES CARTES SONT EN VENTE AU BUREAU DES CARTES DU
CANADA, MINISTÈRE DE L'ÉNERGIE, DES MINES ET DES RES.
CANADA, MINISTÈRE DE L'ÉNERGIE, DES MINES ET DES RES.
© 1994, SA MAJESTÉ LA REINE DU CHEF DU CANADA
MINISTÈRE DE L'ÉNERGIE, DES MINES ET DES RESSOURCES.

Roads: Routes
relevement dur hard surface
relevement dur hard surface
gravier, aggloméré, toute saison loose or stabilized surface, all weather
de gravier, temps sec loose surface, dry weather
route non classée de rue unclassified road or street
de terre dirt
sentier, sentier ou ponton trail, cut line or portage

Échelle 1:50 000 Scale
Miles 1 0 1 2 3
Mètres 1000 0 1000 2000 3000 4000 Mètres

ÉCHELLE DE CONVERSION DES ALTITUDES
Mètres 30 50 100 150 200 250 300
Pieds 100 50 100 200 300 400 500

Information concerning bench marks and horizontal control monuments can
be obtained from Geodetic Survey, Canada Centre for Surveying, Ottawa.

CONVERSION SCALE FOR ELEVATIONS
Metres 300 250 200 150 100 50
Feet 1000 800 600 400 200 100

ÉQUIDISTANCE DES COURBES 50 PIEDS
Altitudes in feet
Système de référence géodésique nord-américain, 1983
Projection transverse de Mercator

Information concerning bench marks and horizontal control monuments can
be obtained from Geodetic Survey, Canada Centre for Surveying, Ottawa.

CONVERSION SCALE FOR ELEVATIONS
Metres 300 250 200 150 100 50
Feet 1000 800 600 400 200 100

ÉQUIDISTANCE DES COURBES 50 PIEDS
Altitudes in feet
Système de référence géodésique nord-américain, 1983
Projection transverse de Mercator

PRODUCED BY THE CANADA CENTRE FOR MAPPING,
DEPARTMENT OF ENERGY, MINES AND RESOURCES
INFORMATION CURRENT AS OF 1990. PUBLISHED 1994.

CANADA MAPS ARE OBTAINED FROM THE CANADA MAP OFFICE,
DEPARTMENT OF ENERGY, MINES AND RESOURCES, OTTAWA,
OR YOUR NEAREST MAP DEALER.

© 1994, HER MAJESTY THE QUEEN IN RIGHT OF CANADA,
DEPARTMENT OF ENERGY, MINES AND RESOURCES.