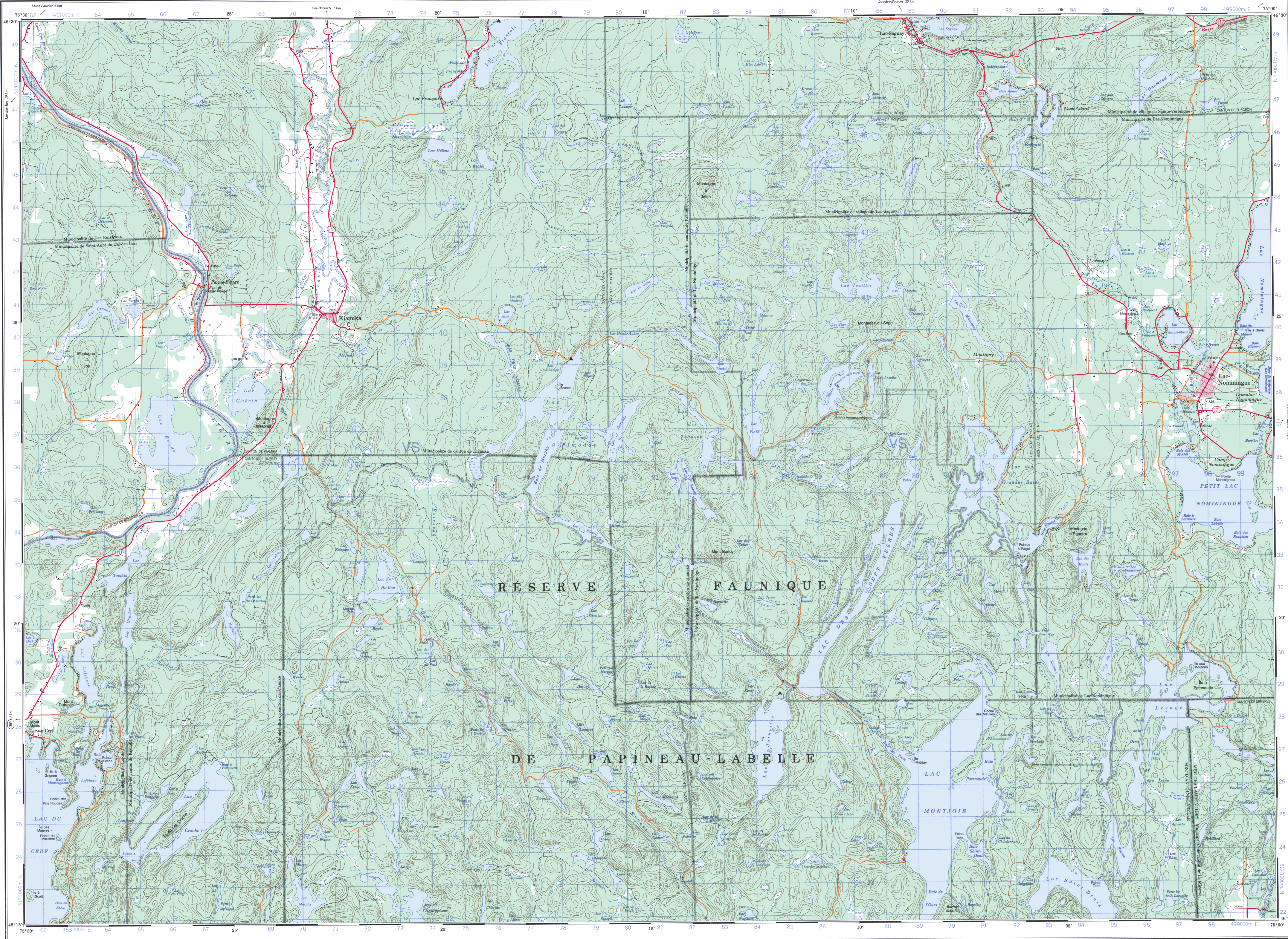
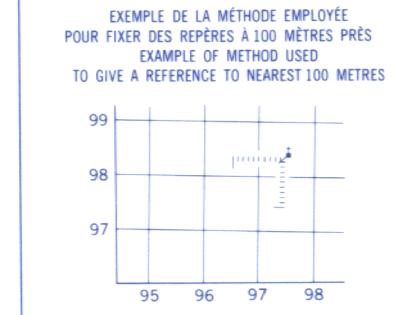


Référence de cette carte :  
pour usage militaire :  
Militar users :  
refer to this map as :  
SÉRIE A 761  
CARTE 31 J/6  
MAP  
ÉDITION 3 MCE EDITION



QUADRILLAGE UNIVERSEL TRANSVERSE DE MERCATOR  
DE MILLE MÈTRES  
ZONE 18  
ONE THOUSAND METRE  
UNIVERSAL TRANSVERSE MERCATOR GRID

DESIGNATION DE LA ZONE DU QUADRILLAGE GRID ZONE DESIGNATION	IDENTIFICATION DU CARRÉ DE 100 000 m 100 000 m SQUARE IDENTIFICATION
18 T	VS



POINT DE REPÈRE  
REFERENCE POINT  
ÉGLISE - CHURCH  
ARCSSE: Noter le chiffre de la ligne  
du quadrillage immédiatement à gauche  
du repère.  
EASTING: Read number on grid line  
immediately to left of point.  
Estimer le nombre de divisions du carré  
entre cette ligne et le repère en direction nord  
Estimate tenths of a square from  
this line eastward to point.  
ORDONNÉE: Noter le chiffre de la ligne  
du quadrillage immédiatement en dessous  
du repère.  
NORTHING: Read number on grid line  
immediately below point.  
Estimer le nombre de divisions du carré  
entre cette ligne et le repère en direction nord  
Estimate tenths of a square from  
this line northward to point.  
RÉFÉRENCE AU QUADRILLAGE  
GRID REFERENCE  
La référence est celle la plus près est à 100 000 mètres  
Nearest similar grid reference 100 000 metres

31 J/2	31 J/1	31 J/0
31 J/5	31 J/6	31 J/7
31 J/4	31 J/3	31 J/2

Tableau d'assemblage du Système national de référence cartographique  
Index to adjoining Maps of the National Geographic System

ÉTABLIE PAR LE CENTRE CANADIEN DE CARTOGRAPHIE  
MINISTÈRE DE L'ÉNERGIE, DES MINES ET DES RESSOURCES.  
RENSEIGNEMENTS À JOUR EN 1990 PUBLÉE EN 1994.

LES CARTES SONT EN VENTE AU BUREAU DES CARTES DU  
CANADA, MINISTÈRE DE L'ÉNERGIE, DES MINES ET DES RESSOURCES,  
OTTAWA OU CHEZ LE VENDEUR LE PLUS PRÈS.

© 1994, SA MAJESTÉ LA REINE DU CHEF DU CANADA  
MINISTÈRE DE L'ÉNERGIE, DES MINES ET DES RESSOURCES.

Roads:  
revêtement dur ..... hard surface  
revêtement dur ..... gravel, asphalt, etc.  
de gravier, temps sec ..... loose or stabilized surface, all weather  
route non classée ou rue ..... unclassified road or street  
de terre ..... dirt track  
sentier, cercle ou pontage ..... trail, cut line or portage

POUR UNE LISTE COMPLÈTE DES SIGNES, VOIR AU VERSO  
FOR COMPLETE REFERENCE SEE REVERSE SIDE

Échelle 1:50 000 Scale  
Milles 1 0 1 2 3  
Mètres 1000 0 1000 2000 3000 4000

Échelle de conversion des altitudes  
Mètres 50 100 150 200 250 300  
Pieds 100 50 0 100 150 200 250 300

Équidistance des courbes de 50 pieds  
Altitudes en pieds  
North American Datum 1983  
Projection transverse de Mercator

Information concerning bench marks and horizontal survey measurements can be obtained from Geodetic Survey, Canada Centre for Surveying, Ottawa.

CONVERSION SCALE FOR ELEVATIONS  
Mètres 50 100 150 200 250 300  
Pieds 100 50 0 100 150 200 250 300

CONTOUR INTERVAL, 50 FEET  
Elevations in feet above Mean Sea Level  
North American Datum 1983  
Transverse Mercator Projection

Conversion des coordonnées NAD 83 (WGS 84) à NAD 27  
Bench marks pour cette carte  
Coordonnées géographiques : Latitude - addresseur 0,2°  
Longitude - addresseur 1,3°  
Quadrillage : Ordinate N - addresseur 24m  
Abscisse E - addresseur 25m

Coordonnées Conversion NAD 83 (WGS 84) à NAD 27  
New value for this map  
Géographie : Latitude - subtract 0,2°  
Longitude - add 1,3°  
Grid : Northing - subtract 24m  
Easting - subtract 25m

PRODUCED BY THE CANADA CENTRE FOR MAPPING,  
DEPARTMENT OF ENERGY, MINES AND RESOURCES.  
INFORMATION CURRENT AS OF 1990, PUBLISHED 1994.  
COPIES MAY BE OBTAINED FROM THE CANADA MAP OFFICE,  
DEPARTMENT OF ENERGY, MINES AND RESOURCES, OTTAWA,  
OR YOUR NEAREST MAP DEALER.

© 1994, HER MAJESTY THE QUEEN IN RIGHT OF CANADA,  
DEPARTMENT OF ENERGY, MINES AND RESOURCES.

LAC-NOMINIQUE  
31 J/6  
ÉDITION 3 EDITION

Énergie, Mines et Ressources Canada Energy, Mines and Resources Canada