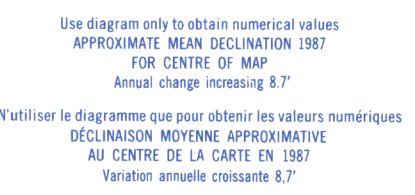


Military users, refer to this map as: **SERIES A 751**
Référence de cette carte: **MAP 31 F/7**
pour usage militaire: **EDITION 4 MCE**

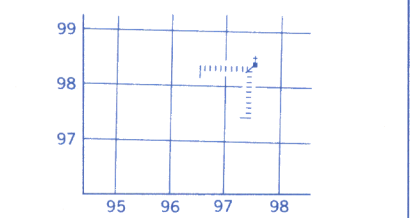


Use diagram only to obtain numerical values
APPRECIATION MEAN DECLINATION 1987
FOR CENTRE OF MAP
Annual change increasing 8.7
N'utiliser le diagramme que pour obtenir les valeurs numériques
DECLINAISON MOYENNE APPROXIMATIVE
AU CENTRE DE LA CARTE EN 1987
Variation annuelle croissante 8.7

ONE THOUSAND METRE
UNIVERSAL TRANSVERSE MERCATOR GRID
ZONE 18
QUADRANGLE UNIVERSAL TRANSVERSE MERCATOR
DE MILLE MÈTRES

GRID ZONE DESIGNATION DESIGNATION DE LA ZONE DU QUADRANGLE:	100 000 m SQUARE IDENTIFICATION DU CARRE DE 100 000 m
18T	UF

EXAMPLE OF METHOD USED
TO GIVE A REFERENCE TO NEAREST 100 METRES
EXEMPLE DE LA MÉTHODE EMPLOYÉE
POUR FIXER DES REPÈRES À 100 MÈTRES PRÈS

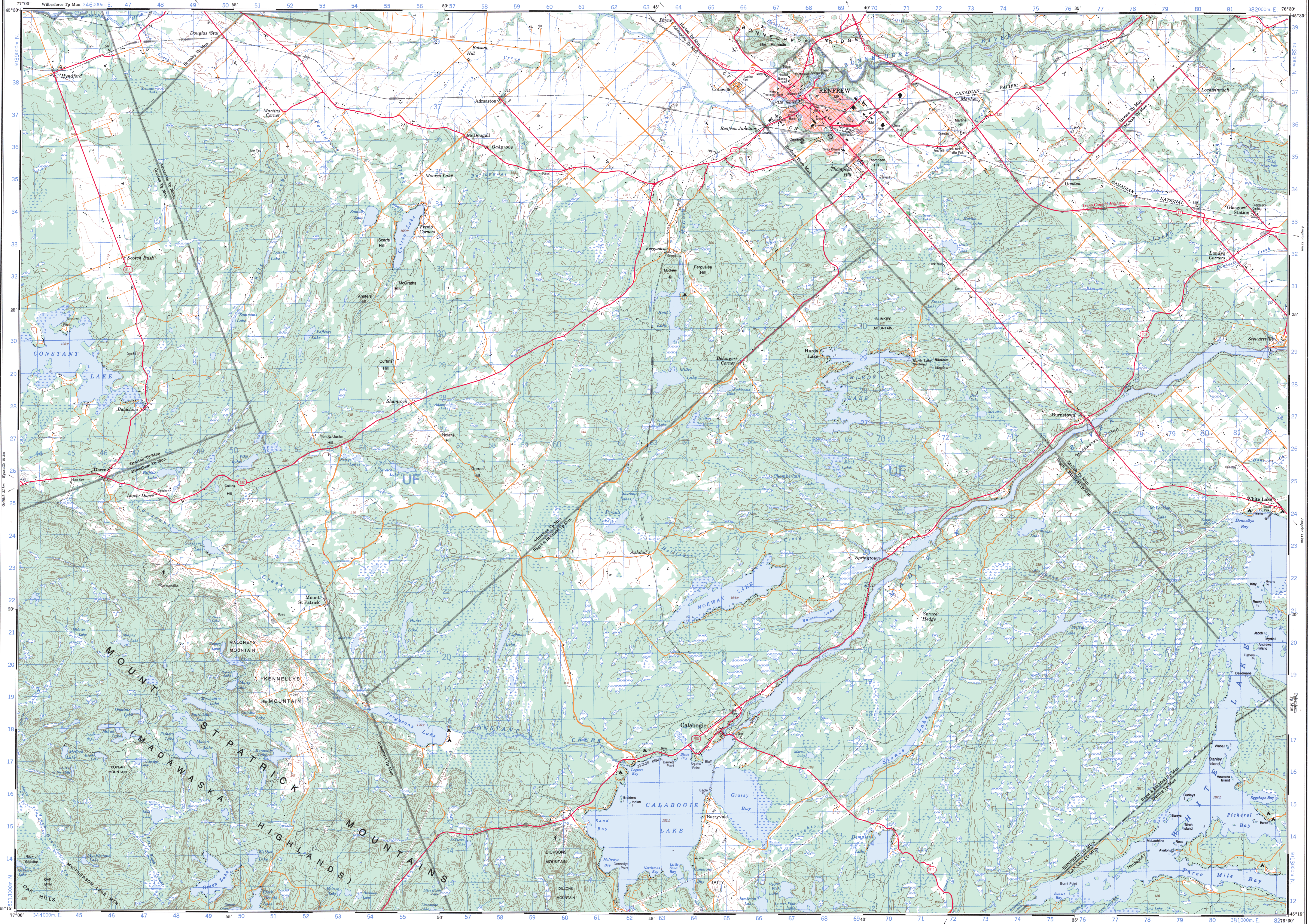


REFERENCE POINT
POINT DE REPÈRE (as above) (ci-dessus)
EASTING: Road number on grid line
immediately to left of point
NORTHING: Road number on grid line
immediately below point
ORIGIN: Note the centre of the line
of quadrangles immediately on the right
of the point
Estimate north of a square from
this line eastward to point
Estimer le nombre de décimètres du carré
entre cette ligne et le repère en direction nord
GRID REFERENCE: 975064
REFERENCE DU QUADRANGLE: 975064
Nearest section grid reference 100 000 metres
La prochaine référence sectionnaire est à 100 000 mètres

44°00'	44°15'	44°30'	44°45'
31 F/1	31 F/2	31 F/3	31 F/4
31 F/5	31 F/6	31 F/7	31 F/8
31 F/9	31 F/10	31 F/11	31 F/12

RENFW
31 F/7
EDITION 4

Energy, Mines and
Resources Canada
Énergie, Mines et
Ressources Canada



PRODUCED BY THE SURVEYS AND MAPPING BRANCH,
DEPARTMENT OF ENERGY, MINES AND RESOURCES,
FROM AERIAL PHOTOGRAPHS TAKEN IN 1975. CULTURE CHECK
1985. PUBLISHED IN 1987.
COPIES MAY BE OBTAINED FROM THE CANADA MAP OFFICE,
DEPARTMENT OF ENERGY, MINES AND RESOURCES, OTTAWA,
OR YOUR NEAREST MAP DEALER.
© 1987, HER MAJESTY THE QUEEN IN RIGHT OF CANADA.
DEPARTMENT OF ENERGY, MINES AND RESOURCES.

Roads:
hard surface revêtement dur
hard surface revêtement dur
loose or stabilized surface, all weather gravier, aggloméré, toute saison
loose surface, dry weather de gravier, temps sec
unclassified road or street route non classée ou rue
cart track de terre
trail, cut line or portage sentier, percée ou portage
FOR COMPLETE REFERENCE SEE REVERSE SIDE
POUR UNE LISTE COMPLÈTE DES SIGNES, VOIR AU VERSO

Scale 1:50 000 Échelle
Miles 1 2 3
Mètres 1000 0 1000 2000 3000 4000 Mètres

RENFW
ONTARIO

Scale 1:50 000 Échelle

Information concerning bench marks and horizontal survey monuments
can be obtained from Geodetic Survey, Surveys and Mapping Branch, Ottawa.
Pour tout renseignement concernant les repères et bornes aréométriques, s'adresser
aux levés géodésiques, Direction des levés et de la cartographie, Ottawa.

CONVERSION SCALE FOR ELEVATIONS
Mètres 30 20 10 0 100 200 300 400 500 600 700 800 900 1000 Pieds

ÉCHELLE DE CONVERSION DES ALTITUDES
Mètres 30 20 10 0 100 200 300 400 500 600 700 800 900 1000 Pieds

CONTOUR INTERVAL 10 METRES
Elevations in Metres above Mean Sea Level
North American Datum 1927
Transverse Mercator Projection

ÉQUIDISTANCE DES COURBES 10 MÈTRES
Altitudes en mètres
Système de référence géodésique nord-américain, 1927
Projection Transverse de Mercator

Coordinates Conversion MD 27 to NAD 83 (NAD 83)
Mean values for this map
Geographic: Latitude - add 0.2°
Longitude - subtract 1.2°
Grid: Northing - add 227m
Easting - add 30m
Conversion des coordonnées MD 27 à NAD 83 (NAD 83)
Valeurs moyennes pour cette carte
Coordonnées géographiques: Latitude - add 0.2°
Longitude - subtract 1.2°
Grille: Northing - add 227m
Easting - add 30m

ÉTABLI PAR LA DIRECTION DES LEVÉS ET DE LA CARTOGRAPHIE
MINISTÈRE DE L'ÉNERGIE, DES MINES ET DES RESSOURCES
À PARTIR DE PHOTOGRAPHES AÉRIENNES PRIS EN 1975.
VÉRIFICATION DES OUVRAGES EN 1986. PUBLIÉE EN 1987.
CES CARTES SONT EN VENTE AU BUREAU DES CARTES DU
CANADA, MINISTÈRE DE L'ÉNERGIE, DES MINES ET DES RESSOURCES,
OTTAWA, OU CHEZ LE VENDEUR LE PLUS PRÈS.
© 1987, SA MAJESTÉ LA REINE DU CHEF DU CANADA
MINISTÈRE DE L'ÉNERGIE, DES MINES ET DES RESSOURCES.