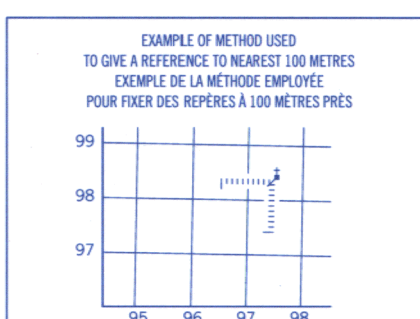
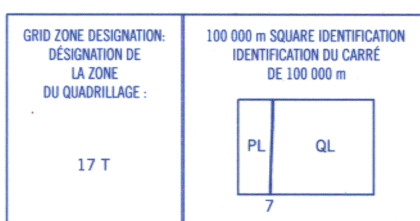


Use diagram only to obtain numerical values
APPROXIMATE MEAN DECLINATION 1996
FOR CENTRE OF MAP
Annual change increasing 2.5'

N'utiliser le diagramme que pour obtenir les valeurs numériques
DÉCLINAISON MOYENNE APPROXIMATIVE
AU CENTRE DE LA CARTE EN 1996
Variation annuelle croissante 2.5'

ONE THOUSAND METRE
UNIVERSAL TRANSVERSE MERCATOR GRID
ZONE 17
QUADRILLAGE UNIVERSEL TRANSVERSE DE MERCATOR
DE MILLE MÈTRES

BROWN NUMBERED TICKS INDICATE
THE 1000 METRE U.T.M. GRID
ZONE 18
LES AMORCES BRUNES NUMÉROTÉES REPRÉSENTENT
LE QUADRILLAGE U.T.M. DE 1000 MÈTRES



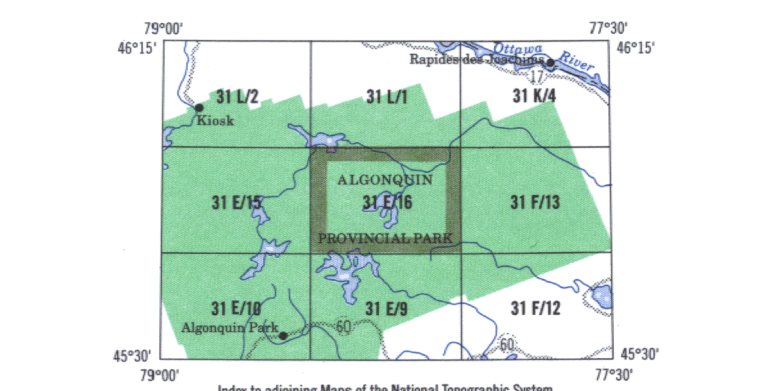
REFERENCE POINT	CHURCH – ÉGLISE	(see above)
POINT DE REPÈRE		(ci-dessus)
EASTING: Read number on grid line immediately to left of point:		
ABSCISSE: Note le chiffre de la ligne du quadrillage immédiatement à gauche du repère :		97
Estimate tenths of a square from this line eastward to point:		
Estimer le nombre de dixièmes du carré entre cette ligne et le repère en direction est :		5

NORTHING: Read number on grid line immediately below point:
ORDONNÉE: Note le chiffre de la ligne du quadrillage immédiatement en dessous du repère : 98

Estimate tenths of a square from this line northward to point:
Estimer le nombre de dixièmes du carré entre cette ligne et le repère en direction nord : 4

GRID REFERENCE: 9884
RÉFÉRENCE AU QUADRILLAGE : 975984

Nearest similar grid reference 100 000 metres



LOCAL DEALER DÉTAILLANT LOCAL



NRCan TOPOGRAPHIC MAPS
LES CARTES TOPOGRAPHIQUES DE RNCan

LAKE LAVIEILLE

SCALE / ECHELLE 1: 5000



ÉTABLIE PAR LE CENTRE CANADIEN DE CARTOGRAPHIE,
RESSOURCES NATURELLES CANADA. RENSEIGNEMENTS À JOUR
EN 1994. PUBLIÉE EN 1996.

© 1996. SA MAJESTÉ LA REINE DU CHEF DU CANADA.

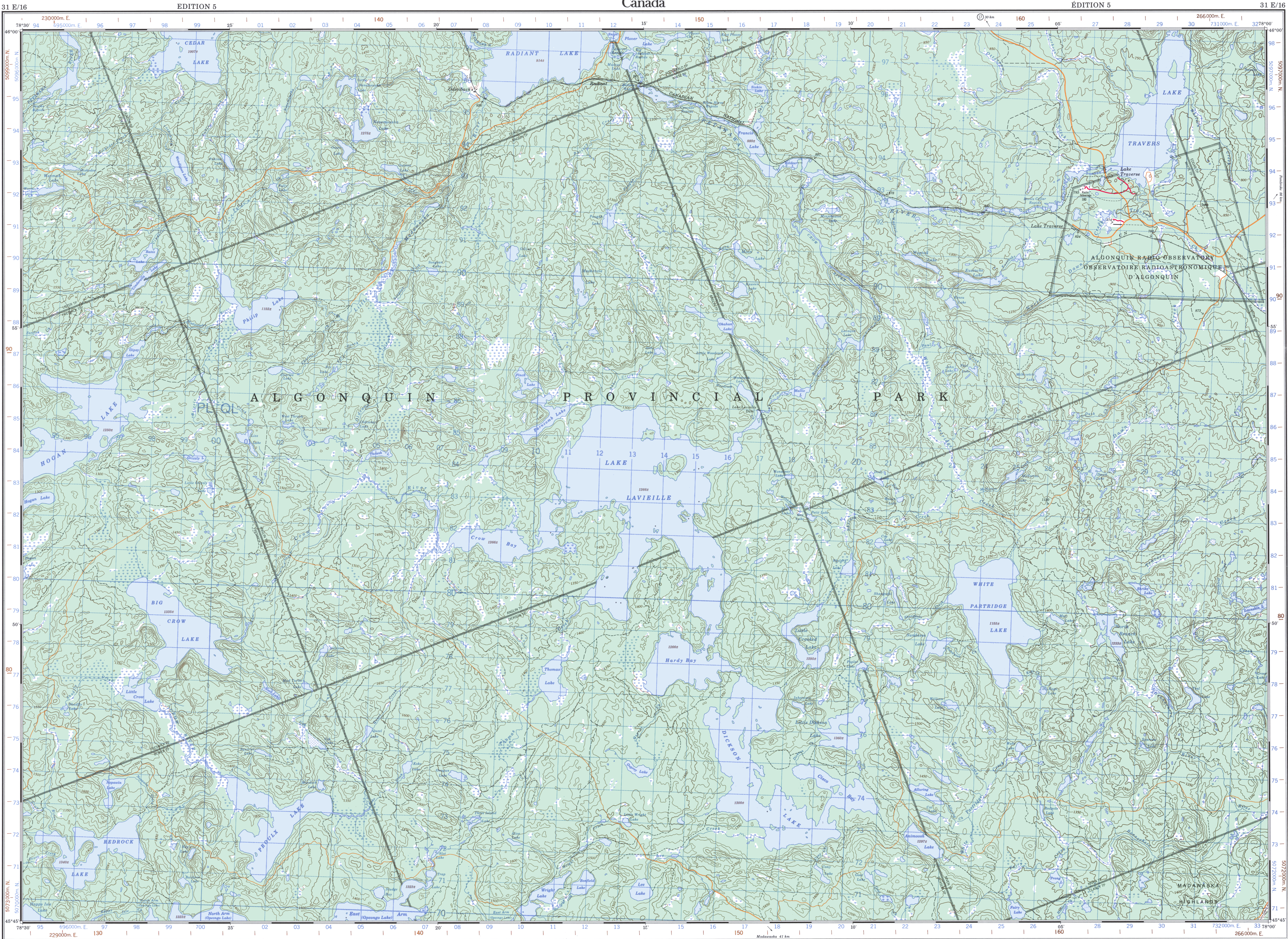
Nous apprécions vos commentaires.
Téléphonez-nous au 1-800-465-627

 Natural Resources Canada Ressources naturelles Canada

EDITION 5

ÉDITION 5

31 E/16



PRODUCED BY THE CANADA CENTRE FOR MAPPING
NATURAL RESOURCES CANADA. INFORMATION CURRENT AS
OF 1994. PUBLISHED 1996.

COPIES MAY BE OBTAINED FROM THE CANADA MAP OFFICE
OTTAWA, OR YOUR NEAREST MAP DEALER.

© 1996. HER MAJESTY THE QUEEN IN RIGHT OF CANADA.

We welcome your comments.
Just phone us at 1-800-465-MAPS

SOURCES:
Geodetic Survey Division
Bench marks, horizontal survey monuments and coordinate conversions

Roads:	Routes:	
hard surface	revêtement dur	<u>dual highway</u> more than 2 lanes
hard surface	revêtement dur	<u>double charade</u> plus de 2 voies
loose or stabilized surface, all weather	gravier, aggloméré, toute saison	<u>2 lanes</u> less than 2 lanes
loose surface, dry weather	de gravier, temps sec	<u>2 voies</u> moins de 2 voies
strewn/unclassified road	ru/voiture non classée	<u>2 lanes or more</u> less than 2 lanes
vehicle track	chemin de terre	<u>2 voies du plus</u> moins de 2 voies
trail, cut line or portage	sentier, percée ou portage	

FOR COMPLETE REFERENCE SEE REVERSE SIDE POUR UNE LISTE COMPLÈTE DES SIGES, VOIR AU VERSO

LAKE LAVIEILLE
NIPISSING DISTRICT
ONTARIO

Scale 1:50 000 Échelle

Miles 1 0 1 2 3 Miles

Mètres 1000 0 1000 2000 3000 4000 Mètres

CONVERSION SCALE FOR ELEVATIONS ÉCHELLE DE CONVERSION DES ALTITUDES

Metres 30 20 10 0 50 100 150 200 250 300 Mètres

Feet 100 50 0 100 200 300 400 500 600 700 800 900 1000 Pieds

CONTOUR INTERVAL, 50 FEET ÉQUIDISTANCE DES COURBES 50 PIEDS
Elevations in Feet above Mean Sea Level Altitudes en pieds

TRANSVERSE MERCATOR PROJECTION
North American Datum 1983

PROJECTION TRANSVERSE DE MERCATOR
Système de référence géodésique nord-américain, 1983

Example of coordinates: 414 03 4400 840 114 03

SOURCES:
Division des levés géodésiques
Repères de nivellement, bornes altimétriques et conversion de coordonnées

PROJECTION TRANSVERSE DE MERCADOR
Système de référence géodésique nord-américain, 1983
Remarque: les coordonnées NAD 83 (WGS 84) à NAD 83