

Military users, refer to this map as:
Référence de cette carte pour usage militaire:

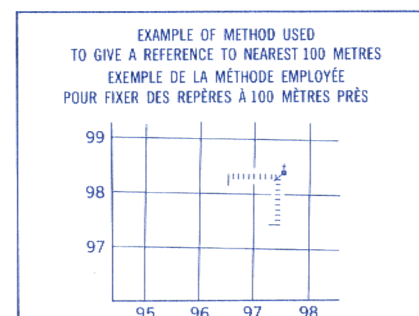
SERIES A 751
MAP 31 E/11
CARTÉ
EDITION 4 MCE ÉDITION

Use diagram only to obtain numerical values
APPRECIATION NUMÉRIQUE
100 CENTRE OF MAP
Annual change increasing 10°F

Utilisez le diagramme pour obtenir les valeurs numériques
ÉVALUATION NUMÉRIQUE APPROXIMATIVE
AU CENTRE DE LA CARTE EN 1989
Variation annuelle croissante 10°F

ONE THOUSAND METRE
UNIVERSAL TRANSVERSE MERCATOR GRID
ZONE 17
QUADRILLAGE UNIVERS TRANSVERSE DE MERCATOR
DE MILLE MÈTRES

GRID ZONE DESIGNATION DESIGNATION DE LA ZONE DU QUADRILLAGE	100 000 m SQUARE IDENTIFICATION IDENTIFICATION DU CARRÉ DE 100 000 m
17T	PA



REFERENCE POINT
POINT DE REPÈRE

CASING: Read number on grid line immediately to left of point.
ABSCISSE: Note le chiffre de la ligne de quadrillage immédiatement à gauche du repère.

Estimate tenths of a square from this line northeast to point.
Estime le nombre de dixièmes de carré entre cette ligne et le repère en direction nord-est.

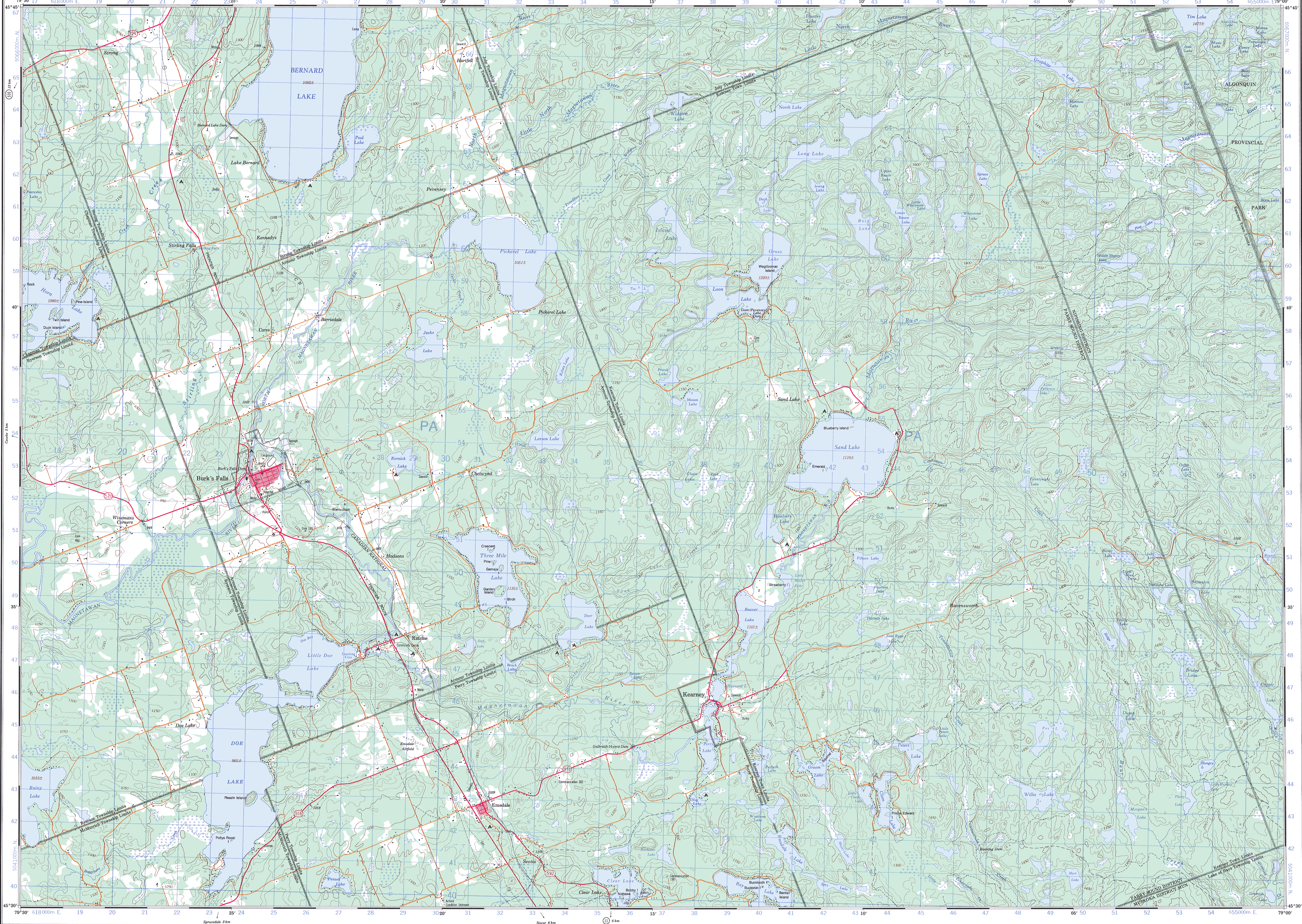
NORTHING: Read number on grid line immediately below point.
ORDONNÉE: Note le chiffre de la ligne de quadrillage immédiatement en dessous du repère.

Estimate tenths of a square from this line northwest to point.
Estime le nombre de dixièmes de carré entre cette ligne et le repère en direction nord-ouest.

GRID REFERENCE: 975084
RÉFÉRENCE AU QUADRILLAGE: 975084

Nearest similar grid reference 100 000 metres
La référence semblable la plus près est à 100 000 mètres

31 E13	31 E14	31 E15
31 E12	31 E11	31 E10
31 E5	31 E6	31 E7



PRODUCED BY THE CANADA MAP OFFICE, DEPARTMENT OF ENERGY, MINES AND RESOURCES. INFORMATION CURRENT AS OF 1989. PUBLISHED 1990.

COPIES MAY BE OBTAINED FROM THE CANADA MAP OFFICE, DEPARTMENT OF ENERGY, MINES AND RESOURCES, OTTAWA, OR YOUR NEAREST MAP DEALER.

© 1990, HER MAJESTY THE QUEEN IN RIGHT OF CANADA, DEPARTMENT OF ENERGY, MINES AND RESOURCES.

Information concerning bench marks and horizontal survey measurements can be obtained from Geodetic Survey, Canada Centre for Surveying, Ottawa.

Pour tout renseignement concernant les repères de nivellement et les bornes géodésiques, s'adresser à la Division des levés géodésiques, Centre canadien des levés, Ottawa.

CONTOUR INTERVAL 50 FEET
Épaisseur de l'écoulement des courbes 15 MÈTRES

CONTOUR INTERVAL 50 FEET
Épaisseur de l'écoulement des courbes 15 MÈTRES

Scale 1:50 000 Échelle

Miles 1 0 1 2 3

Mètres 1000 0 1000 2000 3000 4000

ÉTABLI PAR LE CENTRE CANADIEN DE CARTOGRAPHIE, MINISTÈRE DE L'ÉNERGIE, DES MINES ET DES RESSOURCES. RENSEIGNEMENTS À JOINDRE EN 1989. PUBLIÉ EN 1990.

CES CARTES SONT EN VENTE AU BUREAU DES CARTES DU CANADA, MINISTÈRE DE L'ÉNERGIE, DES MINES ET DES RESSOURCES, OTTAWA, OU CHEZ LE Vendeur LE PLUS PRÈS.

© 1990, SA MAJESTÉ LA REINE DU CHEF DU CANADA, MINISTÈRE DE L'ÉNERGIE, DES MINES ET DES RESSOURCES.

Energy, Mines and Resources Canada

Énergie, Mines et Ressources Canada