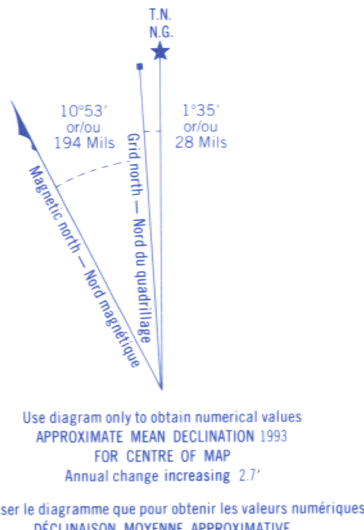


Military users, refer to this map as: **SERIES A 751**  
Référence de cette carte pour usage militaire: **MAP 31 C/11**

Cartographic



ONE THOUSAND METRE  
UNIVERSAL TRANSVERSE MERCATOR GRID  
ZONE 18  
QUADRANGLE UNIVERSAL TRANSVERSE DE MERCATOR  
DE MILLE METRES

GRID ZONE DESIGNATION DESIGNATION DE LA ZONE DU QUADRANGLE	100 000 m SQUARE IDENTIFICATION IDENTIFICATION DU CARRÉ DE 100 000 m
18 T	UQ

TO OBTAIN A REFERENCE TO NEAREST 100 METRES  
POUR FIXER DES REPÈRES À 100 MÈTRES PRÈS

EXAMPLE OF METHOD USED  
EXEMPLE DE LA MÉTHODE EMPLOYÉE

REFERENCE POINT  
POINT DE REPÈRE

CHURCH-ÉGLISE (in above)  
(ci-dessus)

EASTING: Read number on grid line  
immediately to left of point.  
NORTHING: Read number on grid line  
immediately below point.

ABSCISSA: Note le chiffre de la ligne  
du quadrillage immédiatement à gauche  
du repère.

ORDONNÉE: Note le chiffre de la ligne  
du quadrillage immédiatement en dessous  
du repère.

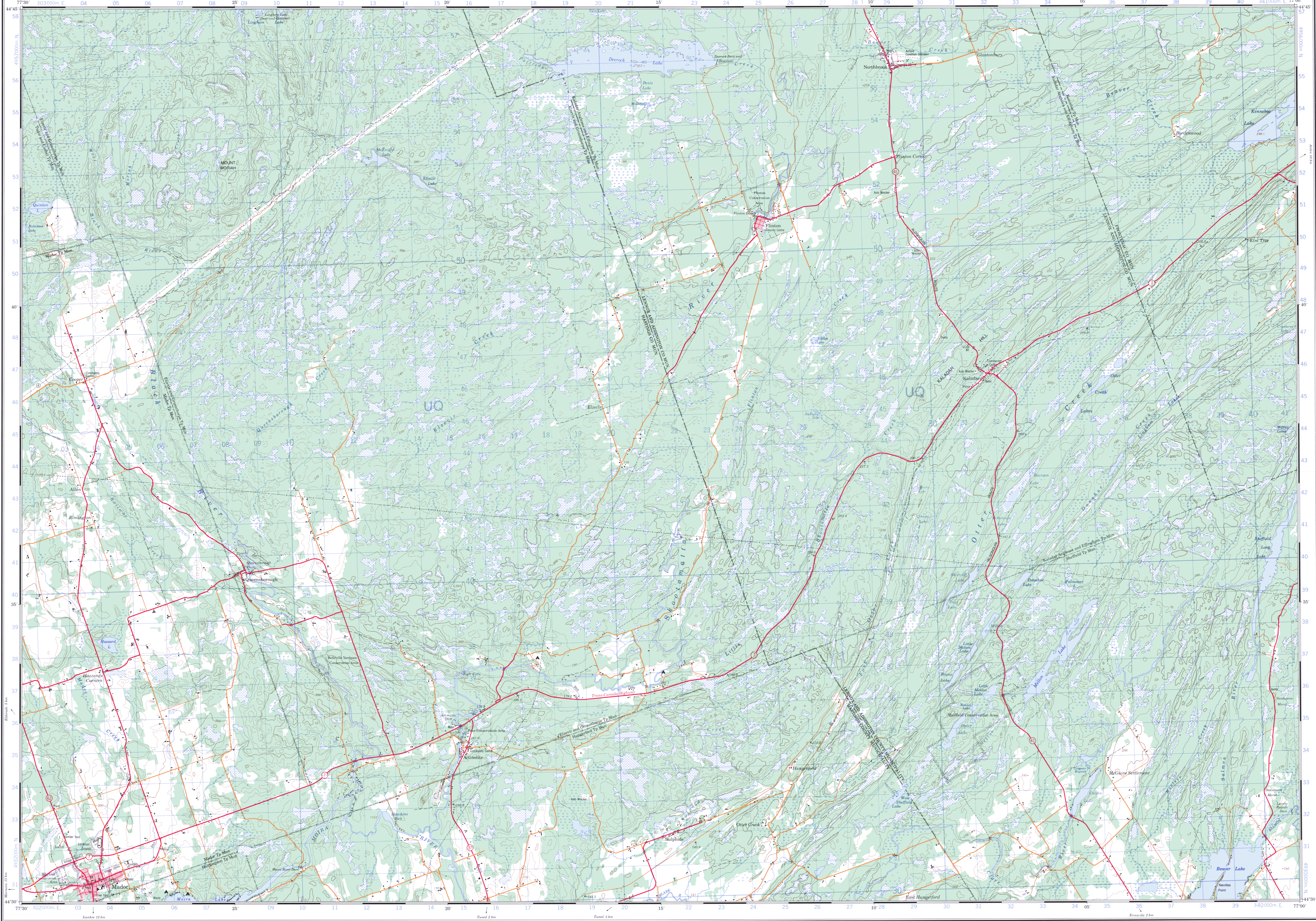
Estimate tenths of a square from  
this line eastward to point.  
Estimer le nombre de dixièmes du carré  
entre cette ligne et le repère en direction est.

Estimate tenths of a square from  
this line northward to point.  
Estimer le nombre de dixièmes du carré  
entre cette ligne et le repère en direction nord.

GRID REFERENCE: 979584  
REFERENCE AU QUADRANGLE: 979584

Nearest similar grid reference 100 000 metres  
La référence semblable la plus près est à 100 000 mètres

31 C/13	31 C/14	31 C/15
31 C/12	31 C/11	31 C/10
31 C/5	31 C/6	31 C/7



PRODUCED BY THE CANADA CENTRE FOR MAPPING, DEPARTMENT OF ENERGY, MINES AND RESOURCES. INFORMATION CURRENT AS OF 1989. PUBLISHED 1994.  
COPIES MAY BE OBTAINED FROM THE CANADA MAP OFFICE, DEPARTMENT OF ENERGY, MINES AND RESOURCES, OTTAWA, OR YOUR NEAREST MAP DEALER.

© 1994, HER MAJESTY THE QUEEN IN RIGHT OF CANADA, DEPARTMENT OF ENERGY, MINES AND RESOURCES.

Roads: hard surface, loose or stabilized surface, all weather, loose surface, dry weather, unclassified road or street, cart track, track, cut line or portage.

Routes: revêtement dur, gravier, aggloméré, toute saison, de gravier, temps sec, route non classée ou rue, de terre, sentiers, percées ou portage.

Scale 1:50 000 Échelle

CONTOUR INTERVAL 10 METRES  
Elevations in Metres above Mean Sea Level  
North American Datum 1983  
Transverse Mercator Projection

ÉQUIDISTANCE DES COURBES 10 MÈTRES  
Altitudes en mètres  
Système de référence géodésique nord-américain, 1983  
Projection transverse de Mercator