

Produced on December 21, 2010, by the Centre for Topographic Information, Natural Resources Canada.

Établi le 21 décembre 2010, par le Centre d'information topographique, Ressources naturelles Canada.

The paper copy of this map meets the print quality standards of Natural Resources Canada when it bears a Certified Map Printer holographic label.

La copie papier de cette carte respecte les normes de qualité d'impression de Ressources naturelles Canada quand elle porte l'étiquette holographique de l'imprimeur de cartes accrédité.

Map content validity dates

- Road network, 1962–2010
- Hydrographic network, 2002
- Vegetation, Absent
- Buildings, 1962
- Boundaries, 2009–2010
- Toponymy, 2004–2010

Detailed metadata can be found at: <http://GeoGratis.gc.ca>

For corrections, additions or comments concerning the content of this map, please contact Natural Resources Canada at: topo.mails@NRCan.gc.ca

Visit our Web site: <http://maps.NRCan.gc.ca>

© 2010. Her Majesty the Queen in Right of Canada.

This map is not to be used for air or marine navigation.

Dates de validité du contenu de la carte

- Réseau routier, 1962–2010
- Réseau hydrographique, 2002
- Végétation, Absent
- Bâtiements, 1962
- Limites, 2009–2010
- Toponymie, 2004–2010

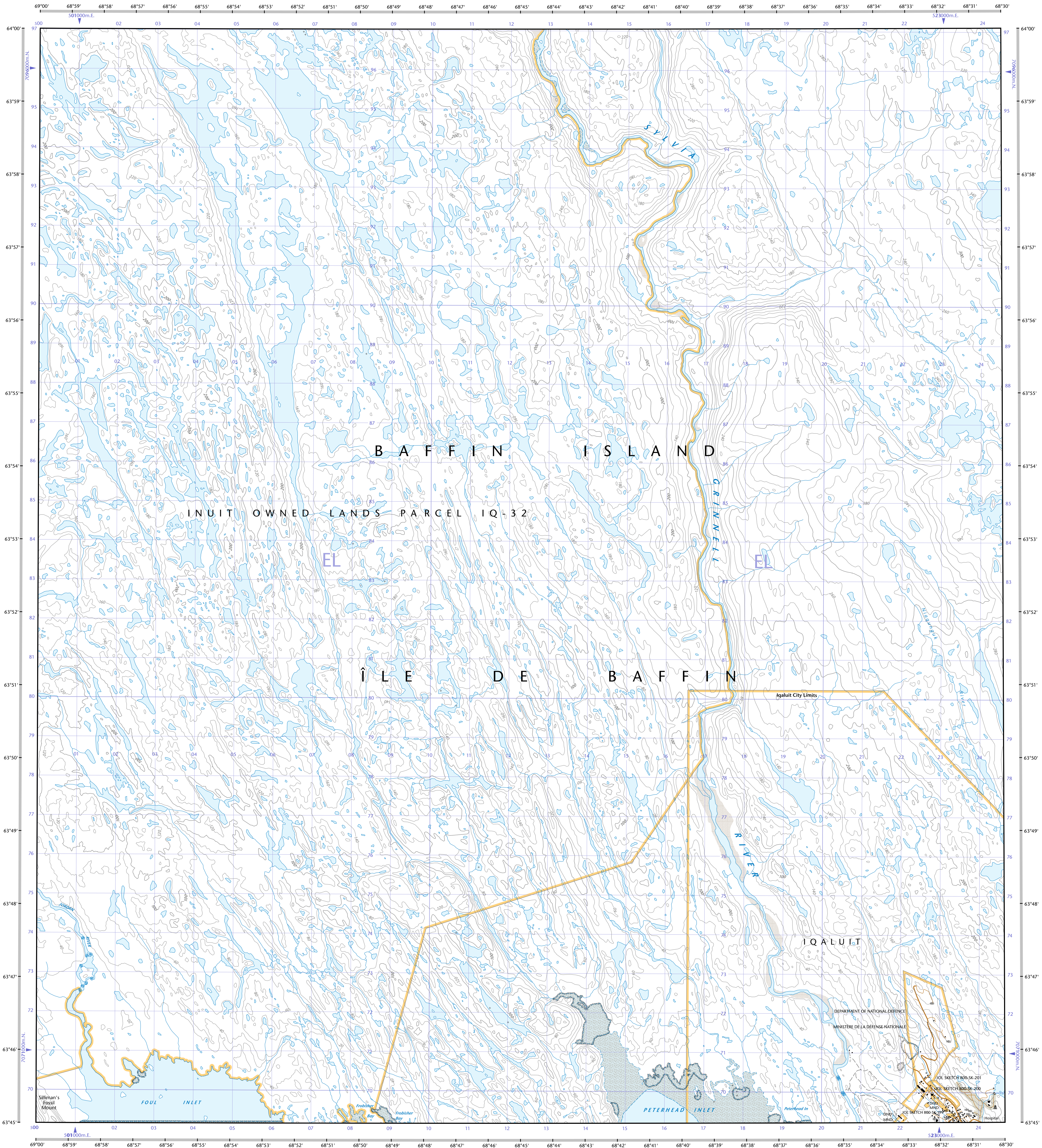
Consultez les métadonnées détaillées sur: <http://GeoGratis.gc.ca>

Pour toutes corrections, additions ou commentaires concernant le contenu de cette carte, veuillez contacter Ressources naturelles Canada par courriel électronique à: cartes.topo@NRCan.gc.ca

Visitez notre site Web: <http://cartes.NRCan.gc.ca>

© 2010. Sa Majesté la Reine du chef du Canada.

Cette carte ne doit pas être utilisée pour la navigation aérienne ou maritime.



1 centimetre on the map represents 500 metres on the ground
Échelle 1:50 000
1 centimètre sur la carte représente 500 mètres au sol

Use diagram only to obtain numeric values
Approximate Mean Destination 2010
for centre of map
Annual change decreasing 27.9°
N'utiliser le diagramme que pour obtenir
les valeurs numériques
Déclinaison moyenne approximative
au centre de la carte en 2010
Variation annuelle décroissante 27.9°

For magnetic declination information,
visit <http://gc.mn.ca/geomag>
Pour l'information sur la déclinaison magnétique,
visitez: <http://gc.mn.ca/geomag>

30°53'
(539 mils)
0°13'
(4 mils)
True North/Magnet
North Arrow
Vrai Nord/Magnét

100 000 metre Square
Identification
du carré de
100 000 mètres

Transverse Mercator Projection
Projection transversale de Mercator
North American Datum 1983
Système de référence nord-américain 1983

1000 metre Universal Transverse
Mercator Grid
Zone 19
15W
1000 mètres Universal Transverse
Mercator
Zone 19
15W

A tutorial on how to estimate position from the UTM
grid can be found at: <http://maps.NRCan.gc.ca/topo101>
Consultez le tutoriel sur la manière d'évaluer la position
à partir de la grille UTM sur: <http://cartes.NRCan.gc.ca/topo101>

64°15'
64°00'
63°45'
63°30'

26-C/3 26-C/2 26-C/1
25-N/14 25-N/15 25-N/16
25-N/11 25-N/10 25-N/9
63°30' 63°15' 63°00'

Printed map / Carte imprimée
Cat. no. / No de cat.
M116-2/02N15-PDF
ISBN 978-0-660-63133-6

25-N/15
SCALE 1:50 000
ÉCHELLE 1:50 000
EDITION 03
VERSION 00
SÈRE A713

Digital map / Carte numérique
Cat. no. / No de cat.
M116-2/02N15-PDF
ISBN 978-1-100-00870-2