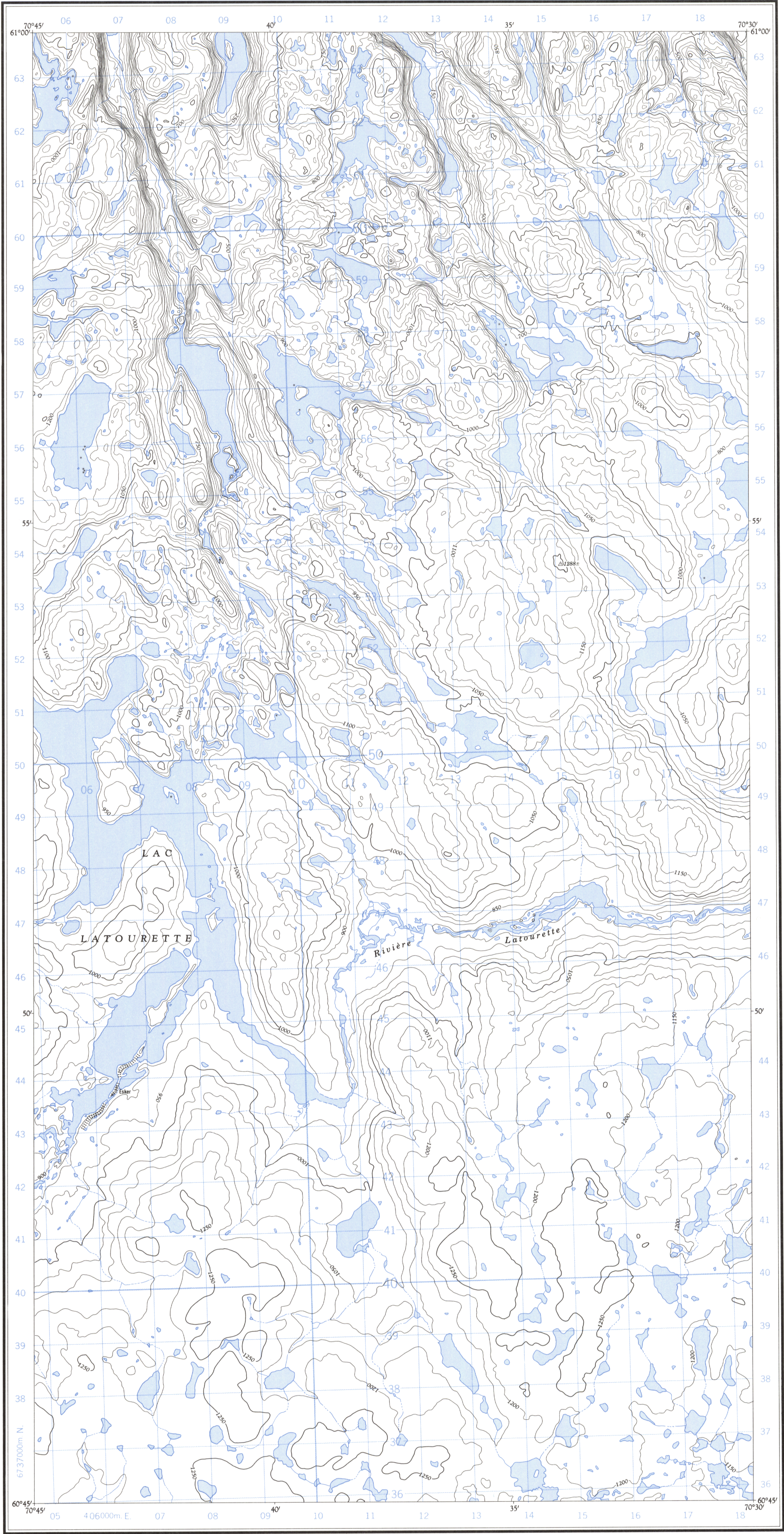


Référence de cette carte
pour usage militaire:
Military users,
refer to this map as:

SÉRIE A 761 SERIES
CARTE 25 D/15 E-E MAP
ÉDITION 1 MCE EDITION



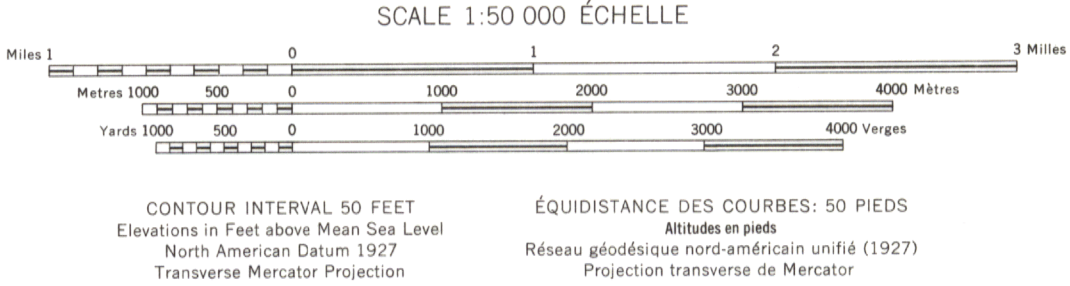
Produced and printed by the SURVEYS AND MAPPING
BRANCH, DEPARTMENT OF MINES AND TECHNICAL
SURVEYS, 1963, from air photographs taken in 1953 and 1954.
Copies may be obtained from the Map Distribution Office,
Department of Mines and Technical Surveys, Ottawa.
Partial names update 1982.

LAC LATOURETTE
QUÉBEC

Établie et imprimée par la DIRECTION DES LEVÉS ET DE
LA CARTOGRAPHIE, MINISTÈRE DES MINES ET DES
RELEVÉS TECHNIQUES en 1963, d'après les photographies
aériennes prises en 1953 et 1954.
Ces cartes sont en vente au Bureau de distribution des cartes,
ministère des Mines et des Relevés techniques, Ottawa.
Mise à jour toponymique partielle effectuée en 1982.

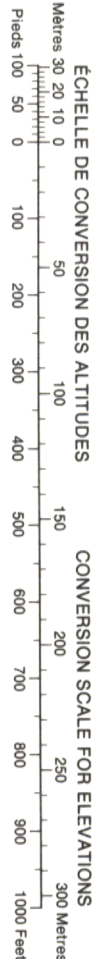
Roads: all weather, dry weather, cart track, trail or portage, Railway, normal gauge, single track, Power transmission line, Mine or Open cut, Horizontal control point, with elevation.

Routes: toute saison, période sèche, de terre, sentier ou portage, Chemin de fer, voie unique (écartement normal), Ligne de transport d'énergie, Mine ou fosse à ciel ouvert, Point géodésique avec cote



Building, School, Church, Lighthouse, River with bridge, Stream, Lake, Marsh or Swamp, Depression contours, Many lakes and streams are shallow and contain numerous boulders.

Bâtiment, École, Église, Phare, Rivière avec pont, Cours d'eau intermittent ou à sec, Lac intermittent, ruisseau, Marais ou marécage, Courbes de coudette, De nombreux lacs et rivières sont peu profonds et parsemés de blocs erratiques



N'utiliser le diagramme que pour obtenir les valeurs numériques
DECLINAISON MOYENNE APPROXIMATIVE
AU CENTRE DE LA CARTE EN 1961
Variation annuelle décroissante 10.5'
Use diagram only to obtain numerical values
APPROXIMATE MEAN DECLINATION 1961
FOR CENTRE OF MAP
Annual change decreasing 10.5'

QUADRILLAGE DE MILLE MÈTRES
TRANSVERSE UNIVERSEL DE MERCATOR
ZONE 19
ONE THOUSAND METRE
UNIVERSAL TRANSVERSE MERCATOR GRID

DÉSIGNATION DE LA ZONE DU QUADRILLAGE GRID ZONE DESIGNATION	IDENTIFICATION DU CARRÉ DE 100 000 m 100 000 m SQUARE IDENTIFICATION
19V	DT

