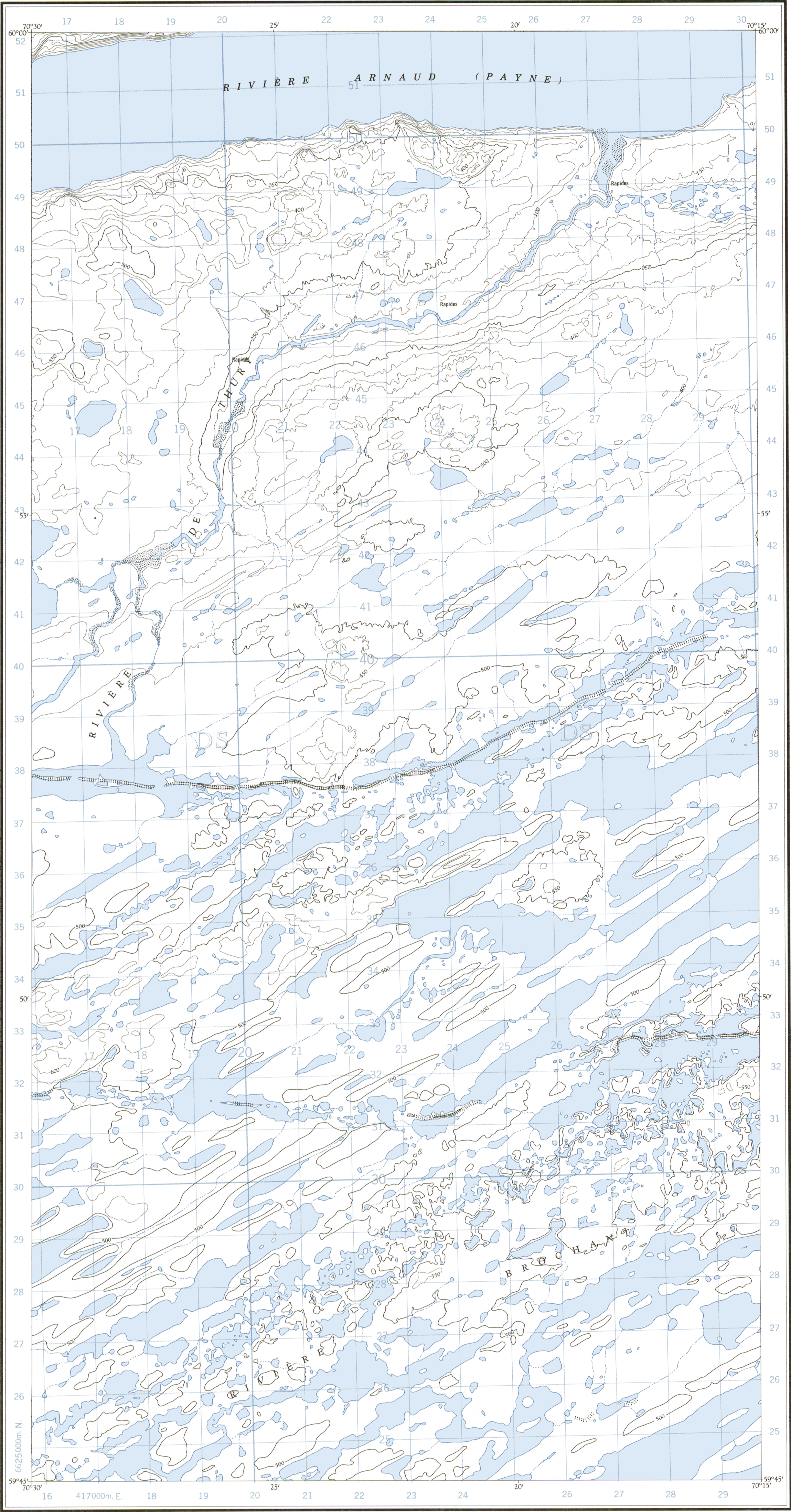


Référence de cette carte  
pour usage militaire:  
Military users,  
refer to this map as:

SÉRIE A 761 SERIES  
CARTE 24 M/16 O-W MAP  
EDITION 1 MCE EDITION



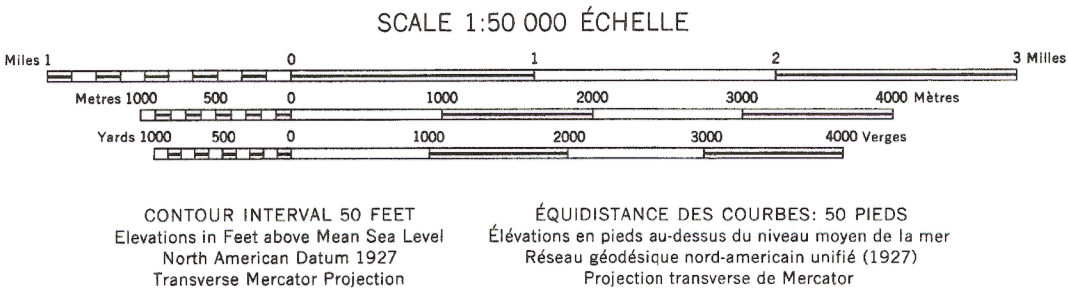
Produced and printed by the SURVEYS AND MAPPING  
BRANCH, DEPARTMENT OF MINES AND TECHNICAL  
SURVEYS, 1960, from air photographs taken in 1953 and 1954.  
Partial names update 1982.

LAC MORGAN  
QUÉBEC

Établie et imprimée par la DIRECTION DES LEVÉS ET DE  
LA CARTOGRAPHIE, MINISTÈRE DES MINES ET DES  
RELEVÉS TECHNIQUES en 1960, d'après les photographies  
aériennes prises en 1953 et 1954.  
Mise à jour toponymique partielle effectuée en 1982.

Roads: all weather, dry weather, cart track, trail or portage, Railway, normal gauge, single track, Power transmission line, Mine or Open cut, Horizontal control point, with elevation, Bench mark, with elevation.

Routes: toute saison, période sèche, de terre, sentier ou portage, Chemin de fer, voie unique (écartement normal), Ligne de transport d'énergie, Mine ou fosse à ciel ouvert, Point géodésique avec cote, Repère de nivellement avec cote.



Building, School, Church, Lighthouse, River with bridge, Stream, Lake, Marsh or Swamp, Depression contours.

Bâtiment, École, Église, Phare, Rivière avec pont, Cours d'eau intermittent ou à sec, Lac intermittent, riv. imprécise, Marais ou marécage, Courbes de cuvette.

Barn, Post Office, Cemetery, Rivière avec pont, Cours d'eau intermittent ou à sec, Lac intermittent, riv. imprécise, Marais ou marécage, Courbes de cuvette.

GLOSSARY - GLOSSAIRE

Rapids Rapids

The nomenclature on this map has not been submitted to the Canadian Board on Geographical Names and may be subject to revision. Information on names is invited by the Surveys and Mapping Branch.

La nomenclature de la présente carte n'a pas été soumise à la Commission canadienne des noms géographiques et, par conséquent, elle pourrait faire l'objet d'une révision. Tous renseignements sur les noms seront bien accueillis par la Direction des levés et de la cartographie.