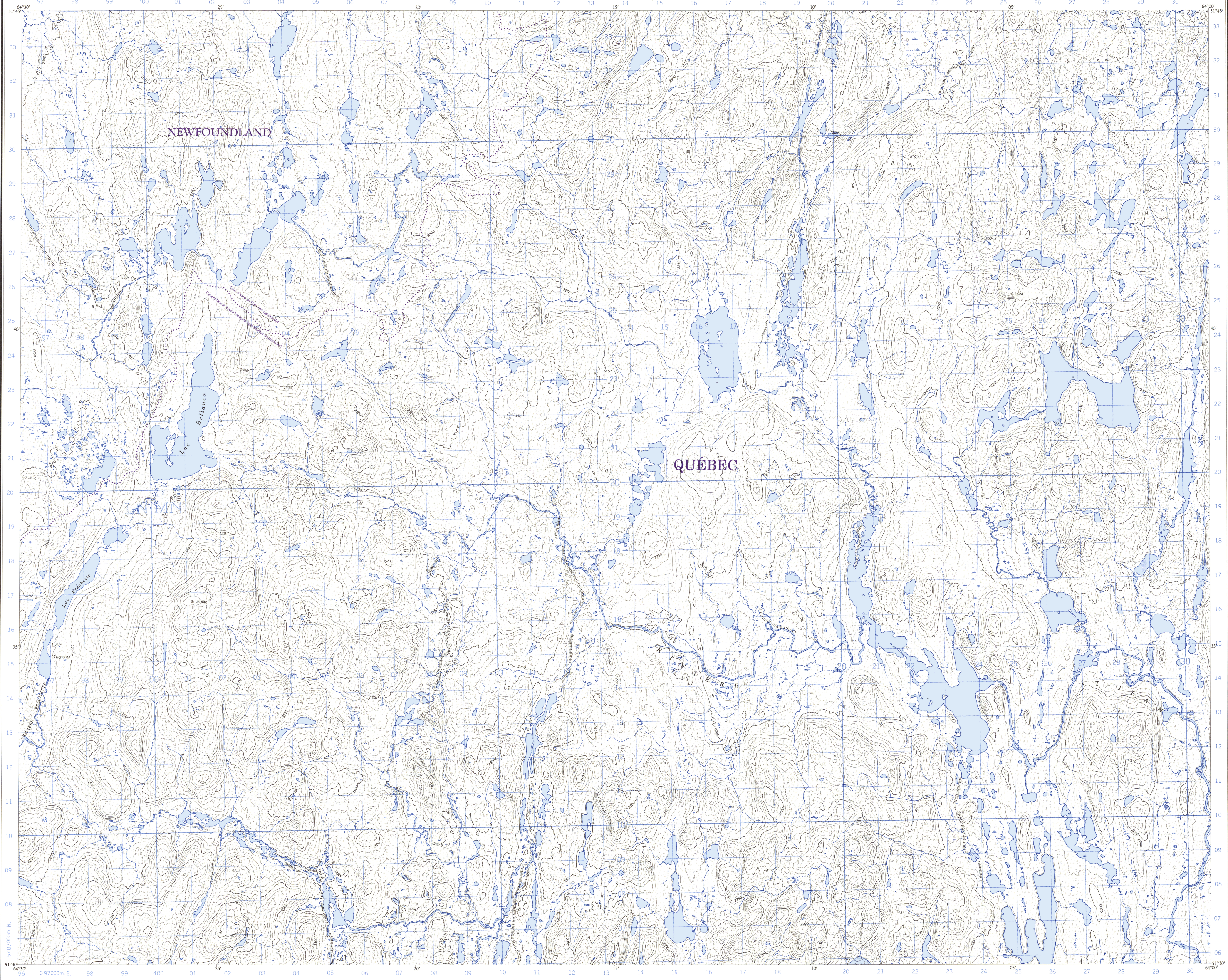


Référence de cette carte pour usage militaire: SÉRIE A 761 MAP
CARTE 22 P/9
Military users, refer to this map as: EDITION 1 MCE EDITION



LEGENDE	LEGEND
Road, all weather	Road, all weather
Road, dry weather	Road, dry weather
Cut track or winter road	Cut track or winter road
Trail, cut line or path	Trail, cut line or path
Railway, single track	Railway, single track
Railway, multiple track	Railway, multiple track
Bridge	Bridge
Cutting, embankment	Cutting, embankment
House, barn	House, barn
Tank, oil, gasoline, water	Tank, oil, gasoline, water
Horizontal control point with elevation	Horizontal control point with elevation
Bench mark with elevation	Bench mark with elevation
Stream or streamlet, indefinite	Stream or streamlet, indefinite
Stream, intermittent or dry	Stream, intermittent or dry
Direction of flow	Direction of flow
Lake, intermittent	Lake, intermittent
Lake, permanent	Lake, permanent
Flooded land	Flooded land
Marsh or swamp	Marsh or swamp
Falls	Falls
Sand, above, in water	Sand, above, in water
Contours	Contours
Depression contours	Depression contours
Islet	Islet
Wooded area	Wooded area

Utiliser le diagramme pour obtenir les valeurs numériques
DECLINATION MOYENNE APPROXIMATIVE
AU CENTRE DE LA CARTE EN 1960
Variation annuelle décroissant 3.5'
Use diagram only to obtain numerical values
APPROXIMATE MEAN DECLINATION 1960
FOR CENTRE OF MAP
Annual change decreasing 3.5'

QUADRILLAGE DE MILLE MÈTRES
TRANSVERSE UNIVERSEL DE MERCATOR
ZONE 20
ONE THOUSAND METRE
UNIVERSAL TRANSVERSE MERCATOR GRID

DÉSIGNATION DE LA ZONE DU QUADRILLAGE GRID ZONE DESIGNATION	IDENTIFICATION DU CARRE 100 000 m SQUARE IDENTIFICATION
20U	LN MN

EXEMPLE DE LA METHODE EMPLOYEE
POUR FIXER DES REPÈRES À 100 MÈTRES PRÈS
EXAMPLE OF METHOD USED
TO GIVE A REFERENCE TO NEAREST 100 METRES

POINT DE REPÈRE ÉGLISE - CHURCH
REFERENCE POINT

ABSCISSE: Notez le chiffre de la ligne du quadrillage immédiatement à gauche du repère.
EASTING: Read number on grid line immediately to left of point.

ORDONNÉE: Notez le chiffre de la ligne du quadrillage immédiatement en dessous du repère.
NORTHING: Read number on grid line immediately below point.

GRID REFERENCE: 975084

INSPECTION OF THIS MAP USING 1985 SATELLITE IMAGERY
REVEALED NO CHANGES IN MAJOR HYDROGRAPHIC OR CON-
STRUCTED FEATURES.
UNE VÉRIFICATION DE CETTE CARTE AU MOYEN D'IMAGES
SATELLITE DE 1985 N'A MONTRÉ AUCUN CHANGEMENT EN CE QUI
CONCERNE LES ÉLÉMENTS HYDROGRAPHIQUES OU LES
ÉLÉMENTS RAPPORTÉS (CONSTRUCTIONS) D'IMPORTANCE.

69°00'	63°30'
52°00'	52°00'
22 P/15	22 P/16
22 P/10	22 P/9
22 P/7	22 P/8
51°15'	51°15'

Échelle 1:50 000 Scale
Miles 1 0 1 2 3
Mètres 1000 0 1000 2000 3000 4000
Verges 1000 0 1000 2000 3000 4000

Échelle 1:50 000 Scale
Miles 1 0 1 2 3
Mètres 1000 0 1000 2000 3000 4000
Verges 1000 0 1000 2000 3000 4000

Échelle 1:50 000 Scale
Miles 1 0 1 2 3
Mètres 1000 0 1000 2000 3000 4000
Verges 1000 0 1000 2000 3000 4000

Échelle 1:50 000 Scale
Miles 1 0 1 2 3
Mètres 1000 0 1000 2000 3000 4000
Verges 1000 0 1000 2000 3000 4000

Échelle 1:50 000 Scale
Miles 1 0 1 2 3
Mètres 1000 0 1000 2000 3000 4000
Verges 1000 0 1000 2000 3000 4000

Échelle 1:50 000 Scale
Miles 1 0 1 2 3
Mètres 1000 0 1000 2000 3000 4000
Verges 1000 0 1000 2000 3000 4000

Échelle 1:50 000 Scale
Miles 1 0 1 2 3
Mètres 1000 0 1000 2000 3000 4000
Verges 1000 0 1000 2000 3000 4000