

MÉTRIQUE/METRIC

MÉTRIQUE

CANADA

METRIC

ÉDITION 1(B)

748000m. E. 22 L/4

Military users, refer to this map as: Réference de la carte pour usage militaire: SERIES A701 SERIE MAP 22 L/4 CARTE ÉDITION 1 MCE ÉDITION

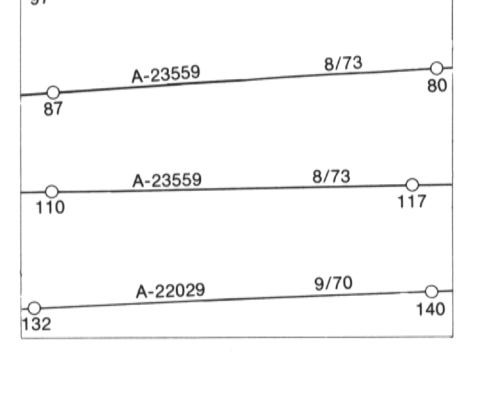
LEGEND - LÉGENDE

ROAD, HARD SURFACE, ALL WEATHER		ROUTE, SURFACE DURCHE, TOUTES SAISONS
ROAD, LOOSE SURFACE		ROUTE, SURFACE DE GRAVIER
CART TRACK, WINTER ROAD		CHEMIN DE CHARRON, ROUTE D'HIVER
TRAIL, CUT LINE, PORTAGE		SENTIER, PERÇÉE OU PORTAGE
BUILT-UP AREA		AGGLOMÉRATION
RAILWAY, SIDING, STATION, STOP		CHEMIN DE FER, VOIE D'ÉVÈNEMENT, STATION, ARRÊT
BRIDGE		PONT
SEAPLANE BASE, SEAPLANE ANCHORAGE		BASE D'HYDROAVIONS, ANCRAGE D'HYDROAVIONS
HOUSE, BARN		MAISON, GRANGE
CHURCH, SCHOOL		ÉGLISE, ÉCOLE
POST OFFICE		BUREAU DE POSTE
TOWER, FIRE, RADIO		TOUR, FEU, RADIO
WELL, OIL, GAS		PUITS, PÉTROLE, GAZ
TANK, OIL, GASOLINE, WATER		RÉSERVOIR, PÉTROLE, ESSENCE, EAU
POWER TRANSMISSION LINE		LIGNE DE TRANSPORT D'ÉNERGIE
MINE		DEBLAI, REMINE
CUTTING, EMBANKMENT		CARRIÈRE DE GRAVIER
GRAVEL PIT		FRONTIÈRE INTERNATIONALE, LIMITE PROVINCIALE AVEC BORNE
INTERNATIONAL, PROVINCIAL, BOUNDARY WITH MONUMENT		LIMITE DE COMTE OU DE DISTRICT
COUNTY, DISTRICT BOUNDARY		LIMITE DE CANTON, DE PAROISSE
TOWNSHIP, PARISH BOUNDARY		COIN DE CANTON (A.T.C.)
D.L.S. TOWNSHIP CORNER, SURVEYED, UNSURVEYED		LIMITE DE SECTION (A.T.C.)
D.L.S. SECTION CORNERS		LIMITE DE MUNICIPALITÉ
MUNICIPALITY BOUNDARY		LIMITE DE RÉSERVE, DE PARC, ETC.
RESERVE, PARK, ETC. BOUNDARY		POINT DE CONTRÔLE PLANIMÉTRIQUE
HORIZONTAL CONTROL POINT		RÉFÉRENT D'ÉLEVEMENT AVEC CÔTE
BENCH MARK WITH ELEVATION		POINT CÔTE PRÉCIS: SUR TERRE, SUR L'EAU
SPOT ELEVATION, PRECISE: LAND, WATER		COURS D'EAU OU RIVE, IMPRÉCIS
STREAM OR SHORELINE, INDEFINITE		DIRECTION DU COURANT
DIRECTION OF FLOW		LAC, LAC INTERMITTENT, ÉTANGS
LAKE, INTERMITTENT LAKE, PONDS		TERRAIN INONDÉ
FLOODED LAND		MAIRAS: BOISÉ MARÉCAUX
MARSH, SWAMP (WOODED)		LIT DE RIVIÈRE ASSÈCHÉ AVEC CHENILLES
DRY RIVER BED WITH CHANNELS		FONDERIE, A FLAMENTS
STRUNG BOG		TOWNRA: LACS EN TOWNRA, POLYGOUES DE TOWNRA
TOWNRA: LACS IN TOWNRA, POLYGOUES		RAPIDS, CHUTES, RAPIDES
RAPIDS, FALLS, RAPIDS		ESTRANS, SABLE AU DESSUS, SOUS L'EAU
FORESHORE FLATS, SAND, ABOVE, IN WATER		ROCHES
ROCKS		BARRAGE
DAM		QUAI
WHARF, BASE, SEAPLANE ANCHORAGE		FOSSE
DITCH		COURBES DE NIVEAU
CONTOURS		COURBES DE NIVEAU APPROXIMATIVES
APPROXIMATE CONTOURS		COURBE DE CUVETTE
DEPRESSION CONTOUR		FALAISE
CLIFF		POINT CÔTE, APPROXIMATIF: SUR TERRE, SUR L'EAU
SPOT ELEVATION, APPROXIMATE: LAND, WATER		ESKER
ESKER		SABLE, DUNES DE SABLE
SAND, SAND DUNES		FONDERIE DE FALSE
PALSA BOG		SURFACE BOISÉE, FORÊT
WOODED AREA, FOREST		ESPACE DÉNUDÉ, CLAIÈRE
CLEARED AREA		

MÉTRIQUE/METRIC

PHOTOGRAPHY PHOTOGRAPHIE

COMPILED RESTITUTION



Conversion des coordonnées NAD 27 à NAD 83 (WGS 84)
Valeurs inscrites pour cette carte

Coordonnées géographiques: Latitude: add 0.3° Longitude: soustraire 1.7°
Quadrillage: Orientation (N): add 225m Altitude (E): add 41m

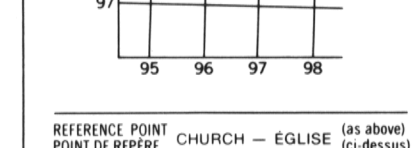
Coordinates Conversion NAD 27 to NAD 83 (WGS 84)
Mean values for this map

Geographic: Latitude: add 0.3° Longitude: subtract 1.7°
Grid: North: add 225m Easting: add 41m

GRID ZONE DESIGNATION
DÉSIGNATION DE LA ZONE DE QUADRILLE

19U

EXAMPLE OF METHOD USED
TO GIVE A REFERENCE TO NEAREST 100 METRES
EXEMPLE DE LA MÉTHODE EMPLOYÉE
POUR FIXER DES REPÈRES À 100 MÈTRES PRÈS



REFERENCE POINT
POINT DE RÉFÉRE

EASTING: Read number on grid line immediately to left of point.
LONGITUDE: EST: Note le chiffre de la ligne du quadrillage immédiatement à gauche du repère.

Estimate tenth of a square from this line eastward to point.
Estimer le nombre de dixièmes du carré entre cette ligne et le repère en direction est.

NORTHING: Read number on grid line immediately below point.
LATITUDE: NORTH: Note le chiffre de la ligne du quadrillage immédiatement en dessous du repère.

Estimate tenth of a square from this line northward to point.
Estimer le nombre de dixièmes du carré entre cette ligne et le repère en direction nord.

GRID REFERENCE (SAMPLE)
EXEMPLE DU QUADRILLE

Nearest similar grid reference 100 000 metres (about 62 miles)
La plus proche référence semblable est à 100 000 mètres (environ 62 miles)

ONE THOUSAND METRE
UNIVERSAL TRANSVERSE MERCATOR GRID
ZONE 19

QUADRILLAGE DE MILLE MÈTRES
UNIVERSAL TRANSVERSE MERCATOR

The 1974 MAGNETIC BEARING is 19°03' (339 miles)
WEST OF NORTH.
ANNUAL CHANGE DECREASING 3.5'

GRID NORTH is 2°07' (38 miles) WEST of TRUE NORTH
for centre of map.

La RÉFÉRE MAGNÉTIQUE en 1974 est à 19°03' (339 miles)
OUEST du NORD DU QUADRILLE
VARIATION ANNUELLE DÉCROISSANTE 3.5'

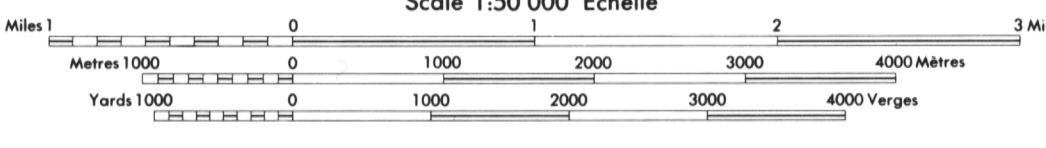
NORD DU QUADRILLE est 2°07' (38 miles) à l'ouest du NORD GÉOGRAPHIQUE au centre de la carte.

ELEVATIONS IN METRES ABOVE MEAN SEA LEVEL
CONTOUR INTERVAL..... 20 METRES

NORTH AMERICAN DATUM 1927
TRANSVERSE MERCATOR PROJECTION

LAC À LA PLUIE
COMTÉ DE LAC-SAINT-JEAN OUEST
QUÉBEC

Scale 1:50 000 Échelle



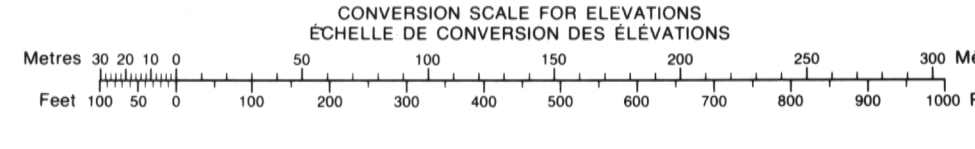
ÉLEVATIONS EN MÈTRES AU-DESSUS DU NIVEAU MOYEN DE LA MER
ÉQUIDISTANCE DES COURBES..... 20 MÈTRES

SYSTÈME DE RÉFÉRENCE GÉODÉSIQUE NORD-AMÉRICAIN 1927
PROJECTION TRANSVERSE DE MERCATOR

ÉTABLIE PAR LA DIRECTION DES LEVES ET DE LA
CARTOGRAPHIE MINISTÈRE DE L'ÉNERGIE, DES
MINES ET DES RESSOURCES, OTTAWA, EN 1974.

© CANADA 1974. TOUS DROITS RÉSERVÉS

MISE À JOUR TOPONYMIQUE PARTIELLE EFFECTUÉE EN 1982



PROVISIONAL PRINT
IMPRESSION PROVISOIRE

LAC À LA PLUIE
22 L/4
ÉDITION 1(B) ÉDITION