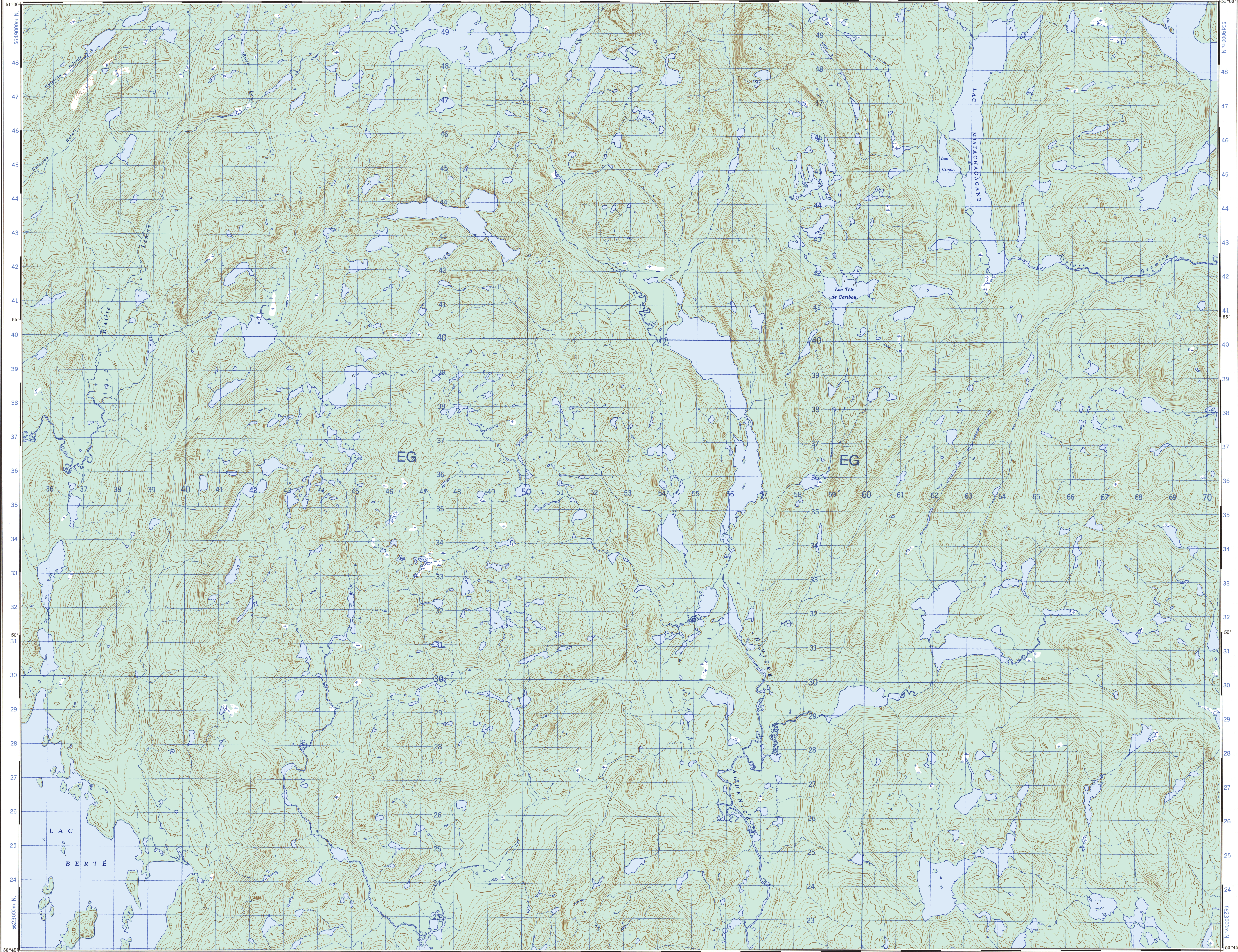


Référence de cette carte: pour usage militaire: Military users: refer to this map as:	SÉRIE CARTE ÉDITION	A 761 22 K/16 2 MCE	SERIES MAP EDITION
--	---------------------------	---------------------------	--------------------------



N'utiliser le diagramme que pour obtenir les valeurs numériques
DE L'ÉLÉMENT MOYENNE APPROXIMATIVE
AU CENTRE DE LA CARTE (EN 1983)
Variation annuelle décroissante 7.3"

Use diagram only to obtain numerical values
APPROXIMATE MEAN DECLINATION 1983
FOR CENTRE OF MAP
Annual change decreasing 7.3"

QUADRILLAGE DE MILLE MÈTRES
TRANSVERSE UNIVERSEL DE MERCATOR
ZONE 19
ONE THOUSAND METRE
UNIVERSAL TRANSVERSE MERCATOR GRID

DESIGNATION DE LA ZONE DU QUADRILLAGE GRID ZONE DESIGNATION	IDENTIFICATION DU CARRÉ DE 100 000 m 100 000 m SQUARE IDENTIFICATION
19 U	EG

EXEMPLE DE LA MÉTHODE EMPLOYÉE
POUR LIRE LES REPÈRES À 100 MÈTRES PRÈS
EXAMPLE OF METHOD USED
TO GIVE A REFERENCE TO NEAREST 100 METRES

POINT DE REPÈRE ÉGLISE - CHURCH (ci-dessus)
REFERENCE POINT (as above)

ABSCISSE: Notez le chiffre de la ligne
du quadrillage immédiatement à gauche
du repère
EASTING: Read number on grid line
immediately to left of point.
Estimer le nombre de diamètres du carré
entre cette ligne et le repère en direction est.
Estimate tenths of a square from
this line eastward to point.

ORDONNÉE: Notez le chiffre de la ligne
du quadrillage immédiatement en dessous
du repère
NORTHING: Read number on grid line
immediately below point.
Estimer le nombre de diamètres du carré
entre cette ligne et le repère en direction nord.
Estimate tenths of a square from
this line northward to point.

REFERENCE AU QUADRILLAGE
GRID REFERENCE: 975984
La prochaine référence similaire est à 100 000 mètres
Nearest similar grid reference 100 000 metres

INSPECTION OF THIS MAP USING 1986 SATELLITE IMAGERY
REVEALED NO CHANGES IN MAJOR HYDROGRAPHIC OR CON-
STRUCTED FEATURES.

UNE VÉRIFICATION DE CETTE CARTE AU MOYEN D'IMAGES
SATELLITE DE 1986 N'A MONTRE AUCUN CHANGEMENT EN CE QUI
CONCERNE LES ÉLÉMENTS HYDROGRAPHIQUES, OU LES
ÉLÉMENTS RAPPORTÉS (CONSTRUCTIONS) D'IMPORTANCE.

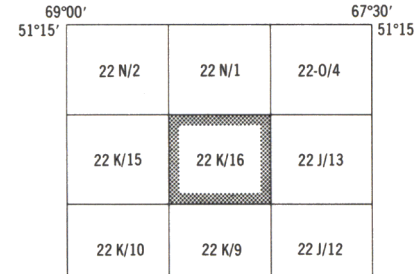


Tableau d'assemblage du Système national de référence cartographique
Index to adjoining Maps of the National Topographic System

Édité par la DIRECTION DES LEVÉS ET DE LA CARTOGRAPHIE, MINISTÈRE DE L'ÉNERGIE, DES MINES ET DES RESSOURCES, à l'aide de photographies aériennes prises en 1986; nous avons constaté que toutes ses caractéristiques principales étaient à jour.

This map was compiled with satellite images obtained in 1986 and found to be up-to-date in all major features.

Ces cartes sont en vente au Bureau des Cartes du Canada, ministère de l'Énergie, des Mines et des Ressources, Ottawa, ou chez le vendeur le plus près.

© 1983, Sa Majesté La Reine du Chef du Canada, Ministère de l'Énergie, des Mines et des Ressources.

Routes: Routes
de terre: cart track
sentier, percée ou pontage: trail, cut line or portage

POUR UNE LISTE COMPLÈTE DES SIGNES, VOIR AU VERSO

FOR COMPLETE REFERENCE SEE REVERSE SIDE

LAC MISTACHAGAGANE
MUNICIPALITÉ RÉGIONALE DE COMTÉ DE MANICOUAGAN
QUÉBEC

Échelle 1:50 000 Scale

Miles 1 0 2 3
Mètres 1000 0 1000 2000 3000 4000
Verges 1000 0 1000 2000 3000 4000

ÉQUIDISTANCE DES COURBES 50 PIEDS
Elevations on feet
North American Datum 1927
Projection transverse de Mercator

Pour tout renseignement concernant les repères et bornes altimétriques, s'adresser aux levés géodésiques, Direction des levés et de la cartographie, Ottawa.

Information concerning bench marks and horizontal survey monuments can be obtained from Geodetic Survey, Surveys and Mapping Branch, Ottawa.

CONVERSION SCALE FOR ELEVATIONS

Mètres 30 20 10 0 50 100 150 200 250 300 350 400 450 500 550 600 650 700 750 800 850 900 950 1000

Feet 100 90 80 70 60 50 40 30 20 10 0 10 20 30 40 50 60 70 80 90 100

CONTOUR INTERVAL 50 FEET
Elevations in Feet above Mean Sea Level
North American Datum 1927
Transverse Mercator Projection

Produced by the SURVEYS AND MAPPING BRANCH, DEPARTMENT OF ENERGY, MINES AND RESOURCES, from aerial photography taken in 1986 and 1985. Published in 1983.

Copies may be obtained from the Canada Map Office, Department of Energy, Mines and Resources, Ottawa, or your nearest map dealer.

© 1983, Her Majesty the Queen in Right of Canada, Department of Energy, Mines and Resources.