

ADVANCE PRINT (B)

CANADA

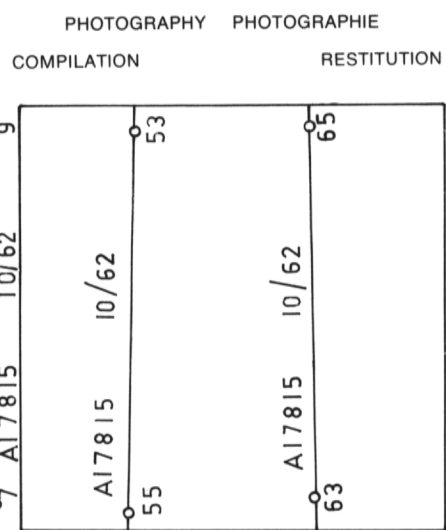
ÉPREUVE PRÉLIMINAIRE (B) I4 E/4

Military users, refer to this map as: **MAP 14 E/4**
Référence de la carte pour usage militaire: **CARTE ÉDITION 1 MCE ÉDITION**

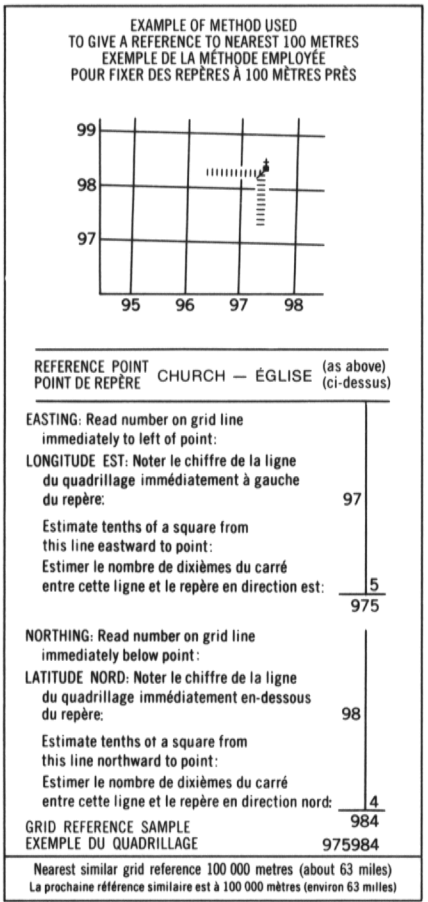
SERIES A 771 SÉRIE
MAP 14 E/4 CARTE
ÉDITION 1 MCE ÉDITION

LEGEND - LÉGENDE

ROAD, HARD SURFACE, ALL WEATHER		ROUTE, SURFACE DURCIE, TOUTES SAISONS
ROAD, LOOSE SURFACE		ROUTE, SURFACE DE GRAVIER
CART TRACK, WINTER ROAD		CHEMIN DE CHARRON, ROUTE D'HIVER
TRAIL, CUT LINE, PORTAGE		SENTIER, PERCÉE OU PORTAGE
BUILT-UP AREA		AGGLOMÉRATION
RAILWAY, Siding, STATION, STOP		CHEMIN DE FER, VOIE D'ÉVITEMENT, STATION, ARRÊT
BRIDGE		PONT
SEAPLANE BASE, SEAPLANE ANCHORAGE		BASE D'HYDRAVIONS, ANCRAGE D'HYDRAVIONS
HOUSE, BARN		MAISON, GRANGE
CHURCH, SCHOOL		ÉGLISE, ÉCOLE
POST OFFICE		BUREAU DE POSTE
TOWER, FIRE, RADIO		TOUR, FEU, RADIO
WELL, OIL, GAS		PUITS, PÉTROLE, GAZ
TANK, OIL, GASOLINE, WATER		RÉSERVOIR, PÉTROLE, ESSENCE, EAU
POWER TRANSMISSION LINE		LIGNE DE TRANSPORT D'ÉNERGIE
MINE		MINE
CUTTING, EMBANKMENT		DÉBLAI, REMBLAI
GRAVEL PIT		CARRIÈRE DE GRAVIER
INTERNATIONAL, PROVINCIAL BOUNDARY WITH MONUMENT		FRONTIÈRE INTERNATIONALE, LIMITE PROVINCIALE AVEC BORNE
COUNTY, DISTRICT BOUNDARY		LIMITE DE COMTE OU DE DISTRICT
TOWNSHIP, PARISH BOUNDARY		LIMITE DE CANTON, DE PAROISSE
D.L.S. TOWNSHIP CORNER: SURVEYED, UNSURVEYED		COIN DE CANTON (A.T.C.): ARPEUTE, NON ARPEUTE
D.L.S. SECTION CORNERS		COINS DE SECTION (A.T.C.)
MUNICIPALITY BOUNDARY		LIMITE DE MUNICIPALITÉ
RESERVE, PARK, ETC. BOUNDARY		LIMITE DE RÉSERVE, DE PARC, ETC.
HORIZONTAL CONTROL POINT		POINT DE CONTRÔLE PLANNIMÉTRIQUE
BENCH MARK WITH ELEVATION		RÉPÈRE DE NIVELLEMENT AVEC COTE
SPOT ELEVATION, PRECISE: LAND, WATER		POINT CÔTÉ PRÉCIS: SUR TERRE, SUR L'EAU
STREAM OR SHORELINE, INDEFINITE		COURS D'EAU OU RIVE, IMPRÉCIS
DIRECTION OF FLOW		DIRECTION DU COURANT
LAKE, INTERMITTENT LAKE, PONDS		LAC; LAC INTERMITTENT; ÉTANGS
FLOODED LAND		TERRAIN INONDÉ
MARSH; SWAMP (WOODED)		MARAIS; BOISÉ MARÉCAGEUX
DRY RIVER BED WITH CHANNELS		LIT DE RIVIÈRE ASSÉCHÉ AVEC CHENILUX
STRING BOG		FONDRIÈRE À FILAMENTS
TUNDRA, LAKES IN TUNDRA, POLYGONS		TOUNDRA; LACS EN TOUNDRA; POLYGOINES DE TOUNDRA
RAPIDS, FALLS, RAPIDS		RAPIDES; CHUTES; RAPIDES
FORESHORE, FLATS, SAND, ABOVE, IN WATER		ESTRANS, SABLE, AU DESSUS, SOUS L'EAU
ROCKS		ROCHES
DAM		BARRAGE
WHARF		QUAI
DITCH		FOSSE
CONTOURS		COURBES DE NIVEAU
APPROXIMATE CONTOURS		COURBES DE NIVEAU APPROXIMATIVES
DEPRESSION CONTOUR		COURBE DE COUETTE
CLIFF		FALAISE
SPOT ELEVATION, APPROXIMATE: LAND, WATER		POINT CÔTÉ, APPROXIMATIF: SUR TERRE, SUR L'EAU
ESKER		ESKER
SAND, SAND DUNES		SABLE, DUNES, DE SABLE
PALSA BOG		FONDRIÈRE DE PALSE
WOODED AREA, FOREST		SURFACE BOISÉE, FORÊT
CLEARED AREA		ESPACE DÉNUDÉE, CLAIRIÈRE



GRID ZONE DESIGNATION DÉSIGNATION DE LA ZONE DU QUADRILLAGE:	100 000 M. SQUARE IDENTIFICATION IDENTIFICATION DU CARRE DE 100 000 M.
20V	MU



24 ^H / ₈	14 ^E / ₅	14 ^E / ₆
24 ^H / ₁	14 ^E / ₄	14 ^E / ₃
24 ^H / ₆	14 ^D / ₃	14 ^D / ₄

ONE THOUSAND METRE
UNIVERSAL TRANSVERSE MERCATOR GRID
ZONE 20
QUADRILLAGE DE MILLE MÈTRES
UNIVERSEL TRANSVERSE DE MERCATOR

CONVERSION SCALE FOR ELEVATIONS
ÉCHELLE DE CONVERSION DES ÉLÉVATIONS

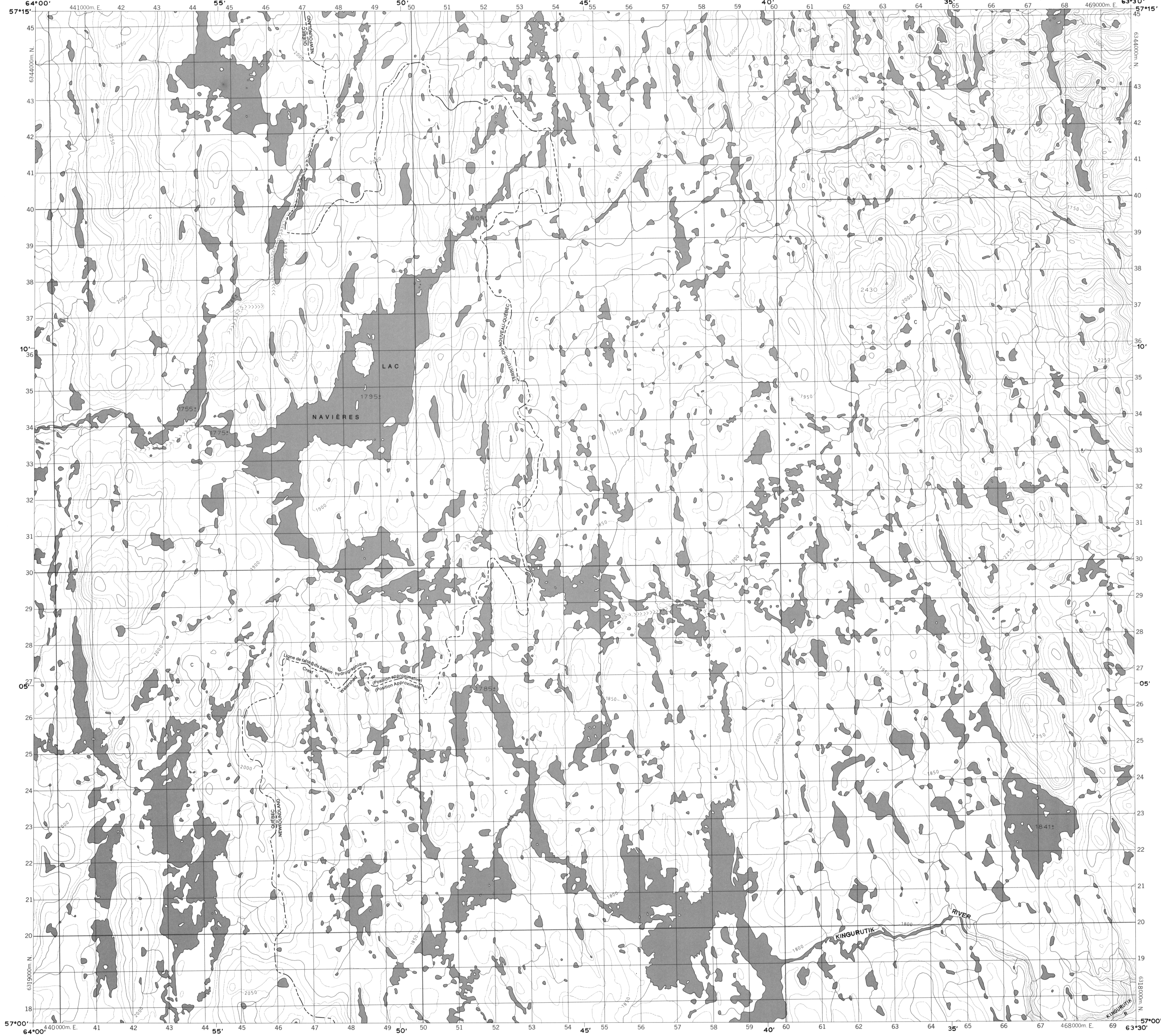
Metres 30 100 0 50 100 150 200 250 300 350 400 450 500 550 600 650 700 750 800 850 900 950 1000 Mètres

Feet 100 50 0 100 200 300 400 500 600 700 800 900 1000 Pieds

The 1972 MAGNETIC BEARING is 34°05' (806 mils) WEST OF TRUE NORTH.
Le RÉPÈRE MAGNÉTIQUE en 1972 est à 34°05' (806 mils) À L'OUEST DU NORD OU DU QUADRILLAGE.

GRID NORTH is 2°38' (11 mils) WEST OF TRUE NORTH for centre of map.
NORD DU QUADRILLAGE est 2°38' (11 mils) à l'ouest du NORD GÉOGRAPHIQUE au centre de la carte.

I4 E/4



PRODUCED BY SURVEYS AND MAPPING BRANCH,
DEPARTMENT OF ENERGY, MINES AND RESOURCES,
OTTAWA, 1970, FROM PHOTOGRAPHS TAKEN IN 1962

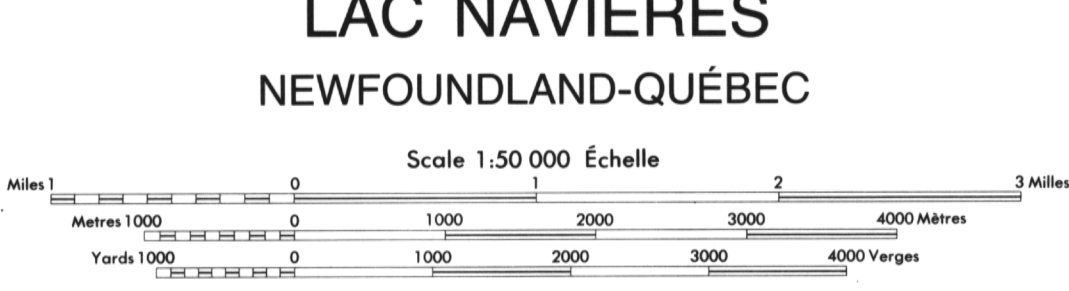
CONTOUR INTERVAL ----- 50 FEET

COPIES MAY BE OBTAINED FROM THE CANADA MAP
OFFICE, DEPARTMENT OF ENERGY, MINES AND
RESOURCES, OTTAWA

© CANADA. COPYRIGHTS RESERVED 1973.

THE BOUNDARY BETWEEN QUÉBEC AND NEW-
FOUNDLAND IN THIS AREA IS THE CREST OF THE
WATERSHED OF THE RIVERS FLOWING INTO THE
ATLANTIC OCEAN; TO DATE OF PUBLICATION IT
HAS NOT BEEN SURVEYED NOR MONUMENTED.

PARTIAL NAMES UPDATE 1982.



DANS CETTE RÉGION, LA LIMITE ENTRE LES
PROVINCES DE QUÉBEC ET DE TERRE-NEUVE
EST CONSTITUÉE PAR LA LIGNE DE FAÎTE DU
BASSIN HYDROGRAPHIQUE DES COURS D'EAU SE
JETANT DANS L'ATLANTIQUE; À LA DATE DE MISE
SOUS PRESSE CETTE LIMITE N'AVAIT PAS FAIT
L'OBJET D'UN LEVÉ NI D'UN BORNAGE.

MISE À JOUR TOPONYMIQUE PARTIELLE
EFFECTUÉE EN 1982.

ÉTABLIE PAR LA DIRECTION DES LEVÉS ET DE LA
CARTOGRAPHIE, MINISTÈRE DE L'ÉNERGIE, DES
MINES ET DES RESSOURCES, OTTAWA, EN 1970,
D'APRÈS DES PHOTOGRAPHIES PRISES EN 1962

ÉQUIDISTANCE DES COURBES ----- 50 PIEDS

CES CARTES SONT EN VENTE AU BUREAU DES CARTES
DU CANADA, MINISTÈRE DE L'ÉNERGIE, DES MINES ET
DES RESSOURCES, OTTAWA.

© CANADA 1973, TOUS DROITS RÉSERVÉS.