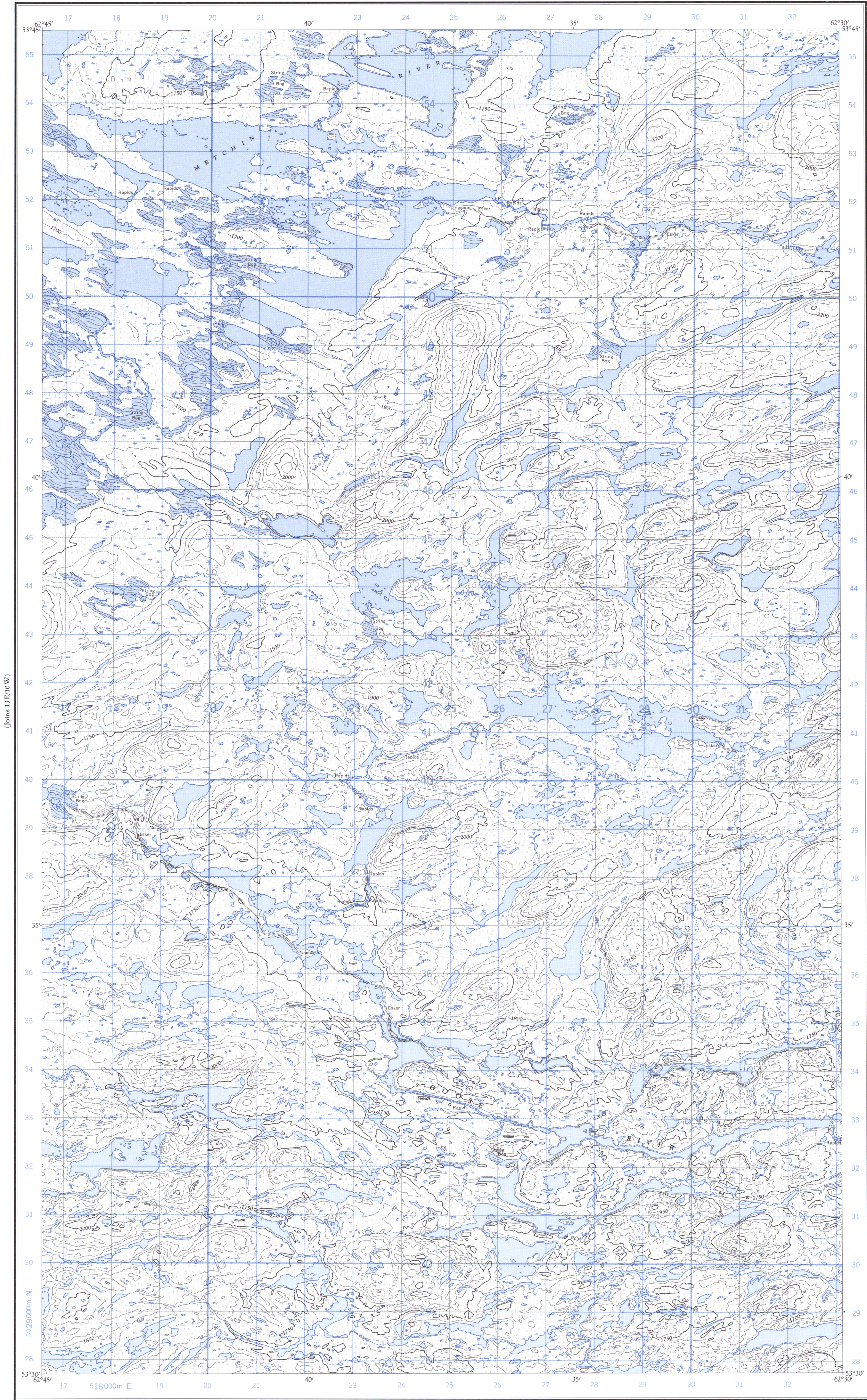


$13\text{ E}/10\text{ E}$

1:50,000

(Joins Disappointment Lake 13 E/15 E)

EDITION 1

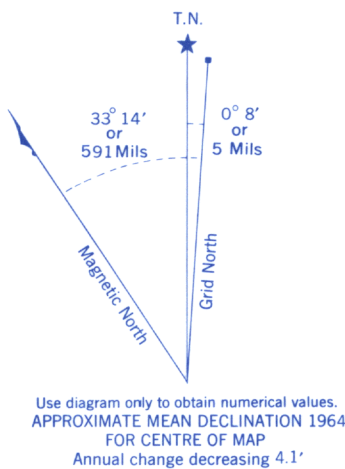
 $13\text{ E}/10\text{ E}$ 

Compiled, 1961, by the SURVEYS AND MAPPING BRANCH,
DEPARTMENT OF MINES AND TECHNICAL SURVEYS,
from aerial photographs taken in 1951. Field surveys 1959. Printed,
1965.

Copies may be obtained from the Map Distribution Office,
Department of Mines and Technical Surveys, Ottawa.

Rédigée en 1961, par la DIRECTION DES LEVÉS ET DE LA CARTOGRAPHIE, MINISTÈRE DES MINES ET DES RELEVÉS TECHNIQUES, d'après des photographies aériennes prises en 1951. Levés sur le terrain en 1959. Imprimée en 1965.

Ces cartes sont en vente au Bureau de distribution des cartes, ministère des Mines et des Relevés techniques, Ottawa.

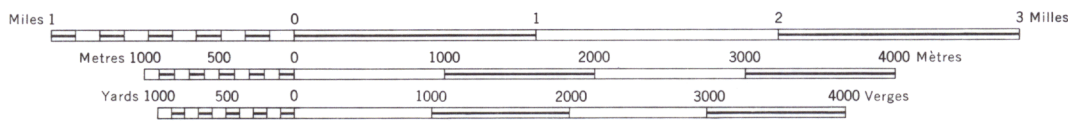


100,000 M. SQUARE IDENTIFICATION	
GRID ZONE DESIGNATION 20 U	<div style="border: 1px solid black; width: 100px; height: 100px; display: flex; align-items: center; justify-content: center; margin: 10px auto;">N Q</div>
TO GIVE A REFERENCE TO NEAREST 100 METRES	
EXAMPLE:	STREAM JUNCTION
<hr/>	
CASTING: Read number on grid line immediately to left of point	25
Estimate tenths of a square from this line eastward to point.	<div style="display: flex; align-items: center;">7</div>
	257
<hr/>	
NORTHING: Read number on grid line immediately below point	39
Estimate tenths of a square from this line northward to point.	<div style="display: flex; align-items: center;">8</div>
	398
MILITARY GRID REFERENCE	257398
<hr/>	
Nearest similar grid reference 100,000 metres (about 63 miles)	

ONE THOUSAND METRE
UNIVERSAL TRANSVERSE MERCATOR GRID
ZONE 20

NEWFOUNDLAND

SCALE 1:50,000 ÉCHELLE



CONTOUR INTERVAL 50 FEET
Elevations in Feet above Mean Sea Level
North American Datum 1927
Transverse Mercator Projection

ÉQUIDISTANCE DES COURBES: 50 PIEDS
Élévations en pieds au-dessus du niveau moyen de la mer
Réseau géodésique nord-américain unifié (1927)
Projection transverse de Mercator

Building	Édifice	Barn	Grange
School	École	Post Office	Bureau de poste
Church	Église	Cemetery	Cimetière
Lighthouse	Phare		
River with bridge	Rivière avec pont		
Stream, intermittent or dry	Cours d'eau intermittent ou à sec		
Lake intermittent, indefinite	Lac intermittent, imprévisible		
Marsh or Swamp	Marais ou marécage		
Depression contours	Courbes de cuvette		

INSPECTION OF THIS MAP USING 1985 SATELLITE IMAGERY
REVEALED NO CHANGES IN MAJOR HYDROGRAPHIC OR CON-
STRUCTED FEATURES.

UNE VÉRIFICATION DE CETTE CARTE AU MOYEN D'IMAGES
SATELLITE DE 1985 N'A MONTRÉ AUCUN CHANGEMENT EN
CE QUI CONCERNE LES ÉLÉMENTS HYDROGRAPHIQUES OU
LES ÉLÉMENTS RAPPORTÉS (CONSTRUCTIONS) D'IMPORTANCE.

NATIONAL TOPOGRAPHIC SYSTEM
SYSTÈME NATIONAL DE RÉFÉRENCE CARTOGRAPHIQUE

13 E/10 E
EDITION 1

**PROVISIONAL PRINT
IMPRESSION PROVISOIRE**