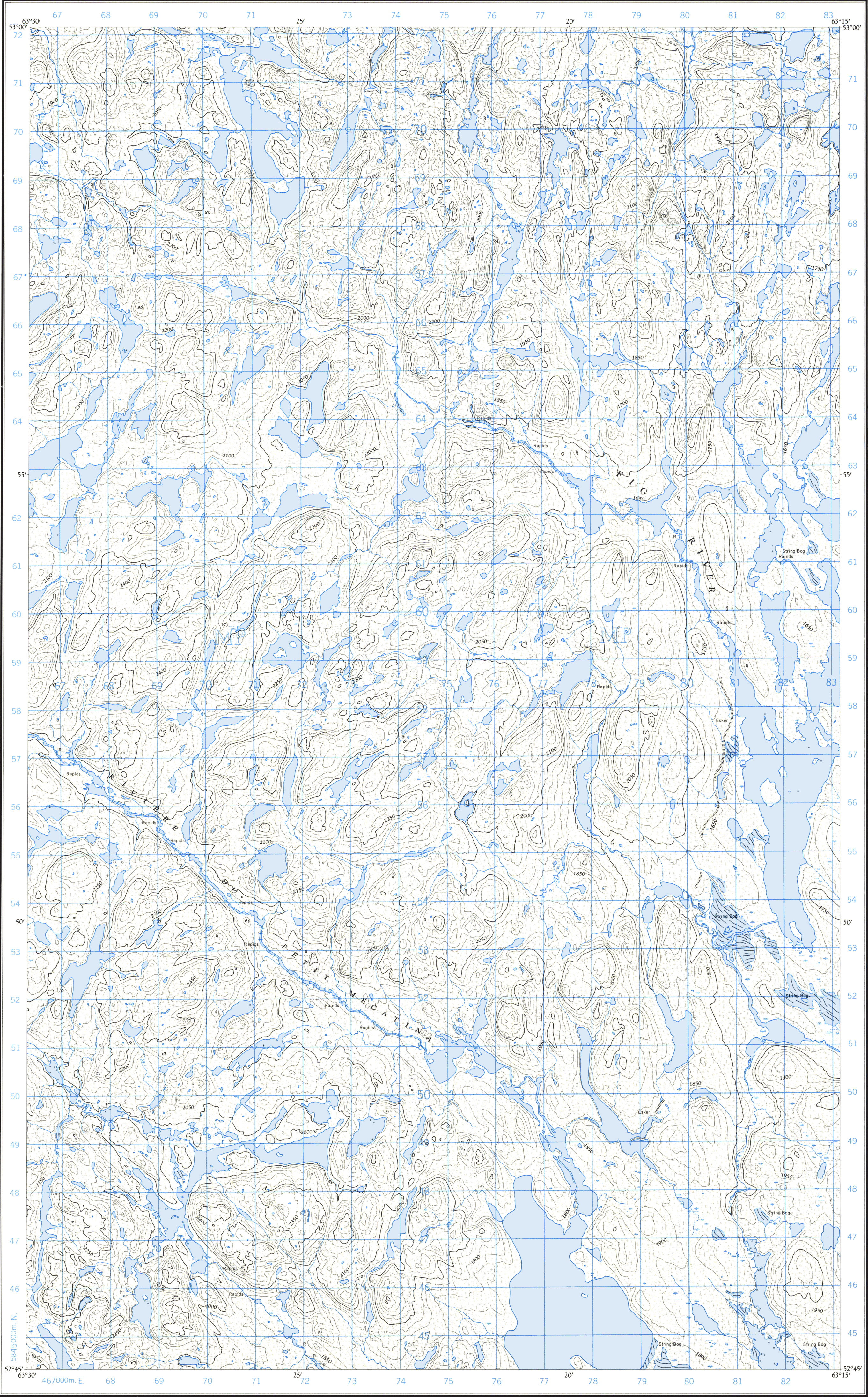


Refer to
this map as:

13D/14W
EDITION 1 ASE
SERIES A 771

(Joins Lac Ghyvelde 13 D/13 E)

(Joins 13 D/14 E)



Compiled, 1963, by the SURVEYS AND MAPPING BRANCH,
DEPARTMENT OF MINES AND TECHNICAL SURVEYS,
from air photographs taken in 1957. Field surveys 1959. Printed
1965.

Copies may be obtained from the Map Distribution Office,
Department of Mines and Technical Surveys, Ottawa.

(Joins 13 D/11 W)

Rédigée en 1963, par la DIRECTION DES LEVÉS ET DE LA
CARTOGRAPHIE, MINISTÈRE DES MINES ET DES RELEVÉS
TECHNIQUES, d'après des photographies aériennes prises en 1957.
Levés sur le terrain en 1959. Imprimée en 1965.

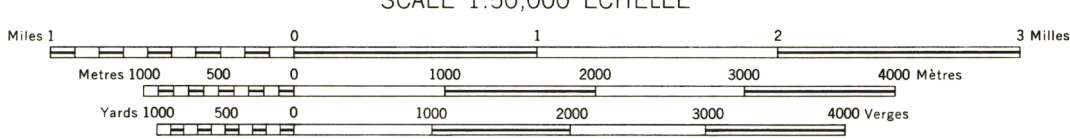
Ces cartes sont en vente au Bureau de distribution des cartes,
ministère des Mines et des Relevés techniques, Ottawa.

NEWFOUNDLAND

Roads
all weather
dry weather
de terre
sentier ou portage
Railway, normal gauge, single track
Power transmission line
Mine or Open cut
Horizontal control point, with elevation
Bench mark, with elevation

Routes
route saison
période sèche
de terre
sentier ou portage
Circuit de fer-voie unique (écartement normal)
Ligne de transport d'énergie
Mine ou fosse à ciel ouvert
Point géodésique avec cote
Repère de nivellement avec cote

BM 157



CONTOUR INTERVAL 50 FEET
Elevations in Feet above Mean Sea Level
North American Datum 1927
Transverse Mercator Projection

ÉQUIDISTANCE DES COURBES: 50 PIEDS
Élévations en pieds au-dessus du niveau moyen de la mer
Réseau géodésique nord-américain unifié (1927)
Projection transverse de Mercator

MAGNETIC DECLINATION 31°44' WEST
AT CENTRE OF MAP 1965
Annual change (decreasing) 3.9'

Some names on this map are not yet official.
Corrections or additions are invited by the Sur-
veys and Mapping Branch.

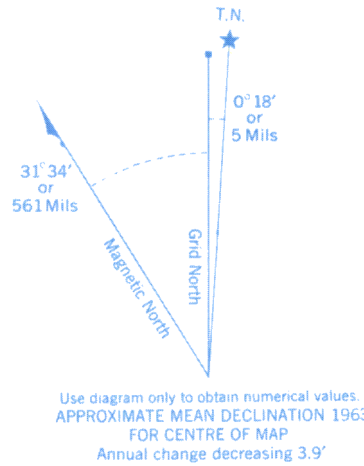
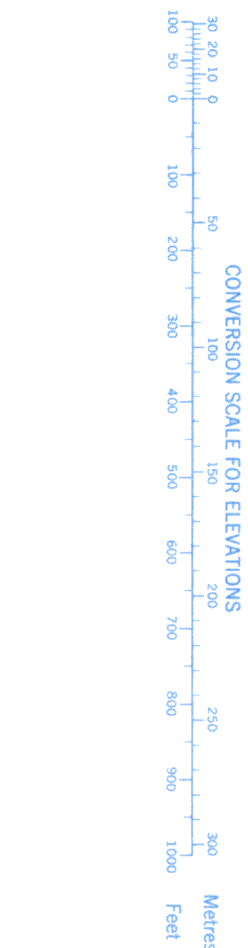
DECLINAISON MAGNÉTIQUE AU CENTRE
DE LA FEUILLE EN 1965: 31°44' OUEST
Variation annuelle (décroissante) 3.9'

Certains noms inscrits sur cette carte ne sont
pas encore officiels. La Direction des levés et
de la cartographie saurait gré au public de lui
signaler corrections et additions.

Building
School
Church
Lighthouse
River with bridge
Stream, intermittent or dry
Lake intermittent, indertinite
Marsh or Swamp
Depression contours

Bâtiment
École
Église
Phare
Rivière avec pont
Cours d'eau intermittent ou à sec
Lac intermittent, rive imprécise
Marais ou marécage
Courbes de cuvette

Barn
Grange
Post Office
Bureau de poste
Cemetery
Cimetière



100,000 M. SQUARE IDENTIFICATION	
GRID ZONE DESIGNATION	
20 U	MP
TO GIVE A REFERENCE TO NEAREST 100 METRES	
EXAMPLE: ROCK	
EASTING: Read number on grid line immediately to left of point	75
Estimate tenths of a square from this line eastward to point	3
	753
NORTHING: Read number on grid line immediately below point	59
Estimate tenths of a square from this line northward to point	7
MILITARY GRID REFERENCE	753597
Nearest similar grid reference 100,000 metres (about 63 miles)	

ONE THOUSAND METRE
UNIVERSAL TRANSVERSE MERCATOR GRID
ZONE 20

INSPECTION OF THIS MAP USING 1986 SATELLITE IMAGERY
REVEALED NO CHANGES IN MAJOR HYDROGRAPHIC OR CON-
STRUCTED FEATURES.

UNE VÉRIFICATION DE CETTE CARTE AU MOYEN D'IMAGES
SATELLITE DE 1986 N'A MONTRÉ AUCUN CHANGEMENT EN CE QUI
CONCERNE LES ÉLÉMENTS HYDROGRAPHIQUES OU LES
ÉLÉMENTS RAPPORTÉS (CONSTRUCTIONS) D'IMPORTANCE.