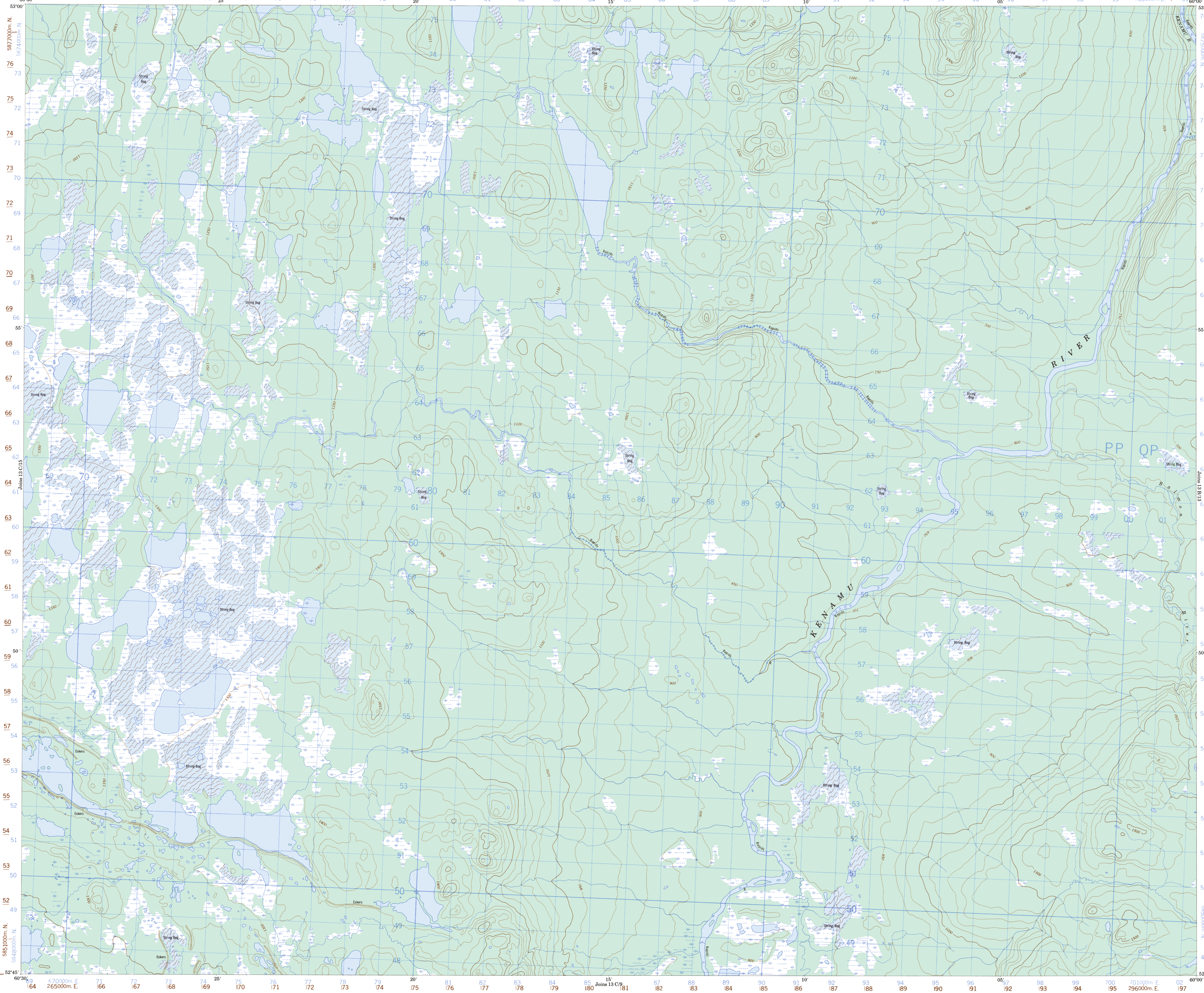


PROVISIONAL MAP 13 C/16 266000m. E 167 70 168 71 169 72 170 73 171 72 173 74 175 76 177 78 179 180 182 183 184 185 186 187 188 189 190 191 192 EDITION 1 194 195 196 197 298000m. E 13 C/16



Produced 1968, by the SURVEYS AND MAPPING BRANCH, DEPARTMENT OF ENERGY, MINES AND RESOURCES, from aerial photographs taken in 1957. Field surveys 1955. Printed 1972.

Copies may be obtained from the Map Distribution Office, Department of Energy, Mines and Resources, Ottawa.

Établie en 1968, par la DIRECTION DES LEVÉS ET DE LA CARTOGRAPHIE, MINISTÈRE DE L'ÉNERGIE, DES MINES ET DES RESSOURCES, à partir de photographies aériennes prises en 1957. Levés sur le terrain en 1955. Imprimée en 1972.

Ces cartes sont en vente au Bureau de distribution des cartes, ministère de l'Énergie, des Mines et des Ressources, Ottawa.

LABRADOR NORTH DISTRICT NEWFOUNDLAND

Scale 1:50,000 Échelle

0 1000 2000 3000 4000 Metres

0 1000 2000 3000 4000 Yards

CONTOUR INTERVAL 50 FEET

Elevations in feet above Mean Sea Level

North American Datum 1927

Projection Transverse Mercator

ÉQUIDISTANCE DES COURBES 50 PIEDS

Elevations en pieds au-dessus du niveau moyen de la mer

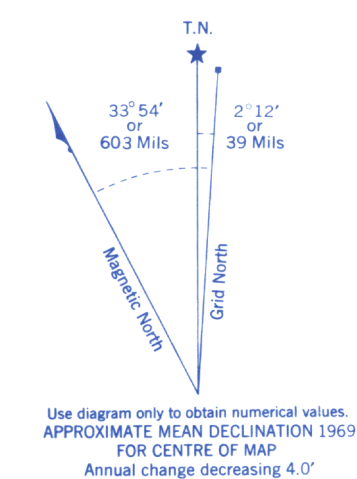
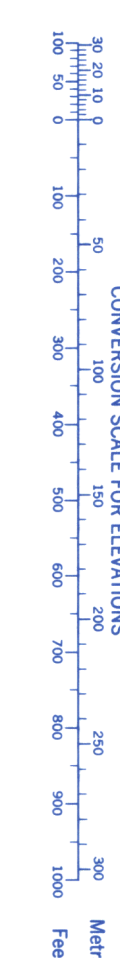
Système de référence géodésique nord-américain, 1927

Projection transversale de Mercator

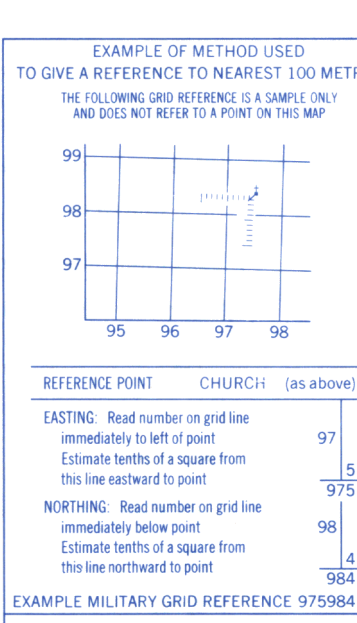
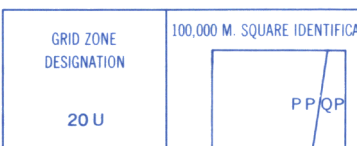
INSPECTION OF THIS MAP USING 1988 SATELLITE IMAGERY REVEALED NO CHANGES IN MAJOR HYDROGRAPHIC OR CONSTRUCTED FEATURES.

UNE VÉRIFICATION DE CETTE CARTE AU MOYEN D'IMAGES SATELLITE DE 1988 N'A MONTRÉ AUCUN CHANGEMENT EN CE QUI CONCERNE LES ÉLÉMENTS HYDROGRAPHIQUES OU LES ÉLÉMENTS RAPPORTÉS (CONSTRUCTIONS) D'IMPORTANCE.

Refer to this map as: 13 C/16 EDITION 1 MCE SERIES A 771



ONE THOUSAND METRE UNIVERSAL TRANSVERSE MERCATOR GRID ZONE 20



BROWN NUMBERED TICKS INDICATE THE 1000 METRE U.T.M. GRID ZONE 21

INSPECTION OF THIS MAP USING 1988 SATELLITE IMAGERY REVEALED NO CHANGES IN MAJOR HYDROGRAPHIC OR CONSTRUCTED FEATURES.

UNE VÉRIFICATION DE CETTE CARTE AU MOYEN D'IMAGES SATELLITE DE 1988 N'A MONTRÉ AUCUN CHANGEMENT EN CE QUI CONCERNE LES ÉLÉMENTS HYDROGRAPHIQUES OU LES ÉLÉMENTS RAPPORTÉS (CONSTRUCTIONS) D'IMPORTANCE.