

Référence de cette carte  
pour usage militaire:  
Military users,  
refer to this map as:

SÉRIE	A 761	SERIES
CARTE	12 M/5	MAP
ÉDITION	2	MOE EDITION

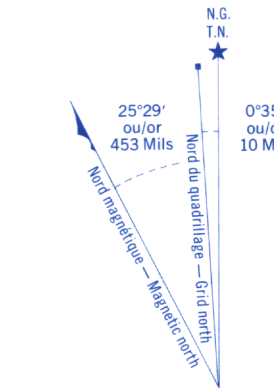
GLOSSAIRE GLOSSARY

Abandonné .....	Dugout .....
Aérodrome .....	Arène .....
Bâtiment .....	Bâtiment .....
Chemin de fer .....	Chemin de fer .....
Décharge .....	Décharge .....
Douane .....	Douane .....
Eau .....	Eau .....
Ferraille .....	Ferraille .....
Fonderie à filaments .....	Fonderie à filaments .....
Fosse .....	Fosse .....
Four .....	Four .....
Foyer de l'âge d'or .....	Foyer de l'âge d'or .....
Gai .....	Gai .....
Limite de ville .....	Limite de ville .....
Parc .....	Parc .....
Patinoire .....	Patinoire .....
Puits de pétrole .....	Puits de pétrole .....
Réservoir .....	Réservoir .....
Station de ski .....	Station de ski .....
Terrain d'aviation .....	Terrain d'aviation .....
Terrain de golf .....	Terrain de golf .....
Usine de filtration .....	Usine de filtration .....

Pour un glossaire complet, voir au verso  
For a complete glossary see reverse side

ABRÉVIATIONS ABBREVIATIONS

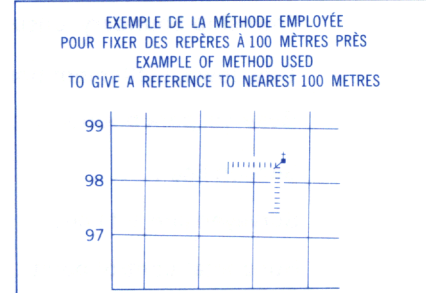
Aband .....	Abandonné .....	Abandoned .....
B .....	Bureau de poste .....	Post Office .....
CE .....	Centrale électrique .....	Power House .....
C .....	Cimetière .....	Cemetery .....
CE .....	Comté .....	County .....
E .....	Elevateur .....	Elevator .....
QRC .....	Quadrangle Royale Canadienne .....	Royal Canadian Mounted Police .....
H .....	Hôpital .....	Hospital .....
Micro .....	Micro-circuit .....	Microcircuit .....
Mun .....	Municipalité .....	Municipality .....
P .....	Point de transformation .....	Transformer Station .....
R .....	Réservoir .....	Indian Reserve .....
R .....	Réservoir .....	Reservoir .....
T .....	Traverseur .....	Ferry .....



Utiliser le diagramme que pour obtenir les valeurs numériques  
DECLINISON MOYENNE APPROXIMATIVE  
AU CENTRE DE LA CARTE EN 1982  
Variation annuelle décroissante 10.4°  
Use diagram only to obtain numerical values  
APPROXIMATE MEAN DECLINATION 1982  
FOR CENTRE OF MAP  
Annual change decreasing 10.4°

QUADRILLAGE DE MILLE MÈTRES  
TRANSVERSE UNIVERSIEL DE MERCATOR  
ZONE 20  
ONE THOUSAND METRE  
UNIVERSAL TRANSVERSE MERCATOR GRID

DESIGNATION DE LA ZONE GRID ZONE DESIGNATION	IDENTIFICATION DU CARRÉ DE 100 000 m SQUARE IDENTIFICATION
20U	MN MM

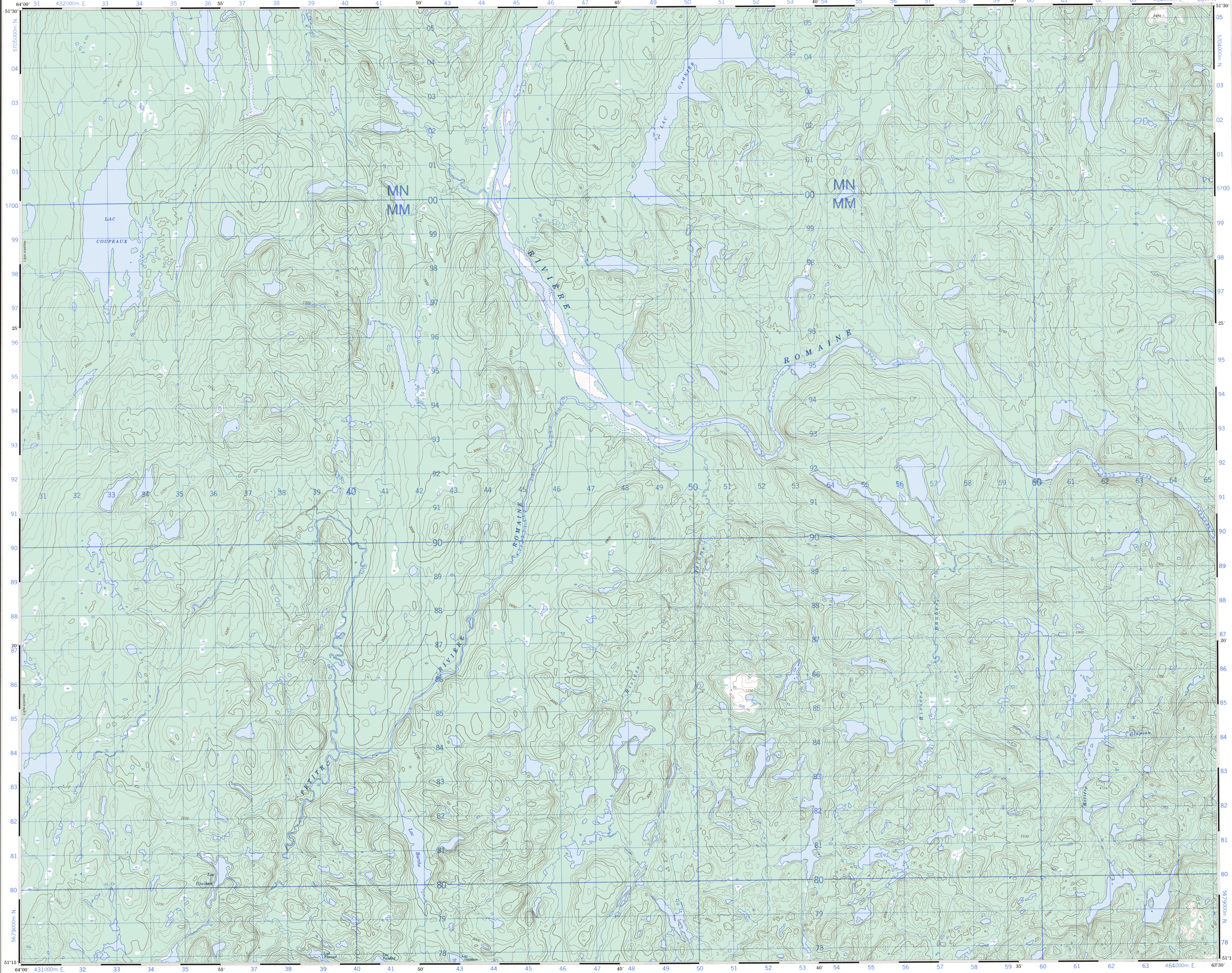


POINT DE REPÈRE ÉGLISE-CHURCH  
REFERENCE POINT  
ABSCISSE: Note le chiffre de la ligne  
de quadrillage immédiatement à gauche  
du repère.  
EASTING: Road number on grid line  
immediately to left of point.  
Estimer le nombre de dixièmes du carré  
entre cette ligne et le repère en direction est.  
Estimate tenths of a square from  
this line eastward to point.  
ORDONNÉE: Note le chiffre de la ligne  
de quadrillage immédiatement en dessous  
du repère.  
NORTHING: Road number on grid line  
immediately below point.  
Estimer le nombre de dixièmes du carré  
entre cette ligne et le repère en direction nord.  
Estimate tenths of a square from  
this line northward to point.  
REFERENCE: AU QUADRILLAGE  
GRID REFERENCE:  
La prochaine référence similaire est à 100 000 mètres  
Nearest similar grid reference 100 000 metres

64°30'			63°00'
51°45'	22 P/9	12 M/12	12 M/11
	22 P/8	12 M/5	12 M/6
	22 P/1	12 M/4	12 M/3
51°00'	64°30'		63°00'

Tableau d'assemblage du Système national de référence cartographique  
Index to adjoining Maps of the National Topographic System

LAC COUPEAUX  
12 M/5  
ÉDITION 2 EDITION



Établi par la DIRECTION DES LEVES ET DE LA CARTOGRAPHIE.  
MINISTÈRE DE L'ÉNERGIE, DES MINES ET DES RESSOURCES.  
a l'aide de photographies aériennes prises en 1950, 1955 et 1962.  
Publiée en 1982.  
On a comparé cette carte aux images prises par satellite en 1978; nous  
avons constaté que toutes ses caractéristiques principales étaient à jour.  
Copies may be obtained from the Canada Map Office,  
Department of Energy, Mines and Resources, Ottawa,  
or your nearest map dealer.  
© 1982, Her Majesty the Queen in Right of Canada,  
Department of Energy, Mines and Resources.

On peut obtenir des renseignements sur le lieu et l'altitude exacte des repères de nivellement en écrivant au Levé géodésique, Service des Mesures, Ottawa.  
Information concerning location and precise elevation of bench marks can be obtained by writing to the Geodetic Survey, Survey and Mapping Branch, Ottawa.  
Produced by the SURVEYS AND MAPPING BRANCH,  
DEPARTMENT OF ENERGY, MINES AND RESOURCES,  
from aerial photographs taken in 1950, 1955 and 1962.  
Published in 1982.  
Copies may be obtained from the Canada Map Office,  
Department of Energy, Mines and Resources, Ottawa,  
or your nearest map dealer.  
© 1982, Her Majesty the Queen in Right of Canada,  
Department of Energy, Mines and Resources.

Échelle 1:50 000 Scale  
Mètres 1000 0 1000 2000 3000 4000 Metres  
Verges 1000 0 1000 2000 3000 4000 Yards

CONTOUR INTERVAL 50 FEET  
Elevations in Feet above Mean Sea Level  
North American Datum 1927  
Transverse Mercator Projection

CONTOUR INTERVAL 50 FEET  
Elevations in Feet above Mean Sea Level  
North American Datum 1927  
Transverse Mercator Projection