

Reference de cette carte
pour usage militaire
Military users,
refer to this map as:

SÉRIE	A 761	SÉRIES
CARTE	12 J/14	MAP
ÉDITION	2 MCE	EDITION

N'utiliser le diagramme que pour obtenir les valeurs numériques
DECLINAISON MOYENNE APPROXIMATIVE
AU CENTRE DE LA CARTE EN 1983
Variation annuelle décroissant 11.5"
Use diagram only to obtain numerical values
APPROXIMATE MEAN DECLINATION 1983
FOR CENTRE OF MAP
Annual change decreasing 11.5"

QUADRILLAGE DE MILLE MÈTRES
TRANSVERSE UNIVERSEL DE MERCATOR
ZONE 21
ONE THOUSAND METRE
UNIVERSAL TRANSVERSE MERCATOR GRID

DESIGNATION DE DU QUADRILLAGE GRID ZONE DESIGNATION	IDENTIFICATION DU CARRÉ 100 000 m SQUARE IDENTIFICATION
21 U	UG

EXEMPLE DE LA METHODE EMPLOYEE
POUR FIXER DES REPÈRES A 100 METRES PRES
EXAMPE OF METHOD USED
TO GIVE A REFERENCE TO NEAREST 100 METRES

POINT DE REPÈRE
REFERENCE POINT

ABSCISSE: Notez le chiffre de la ligne
du quadrillage immédiatement à gauche
du repère
EASTING: Read number on grid line
immediately to left of point:

Estimez le nombre de diamètres du carré
entre cette ligne et la repère en direction est:
Estimate tenths of a square from
this line eastward to point:

ORDONNÉE: Notez le chiffre de la ligne
du quadrillage immédiatement en dessous
du repère
NORTHING: Read number on grid line
immediately below point:

Estimez le nombre de diamètres du carré
entre cette ligne et la repère en direction nord:
Estimate tenths of a square from
this line northward to point:

REFERENCE AU QUADRILLAGE
GRID REFERENCE: 975984

La projection de référence est à 100 000 mètres
Nearest similar grid reference 100 000 metres

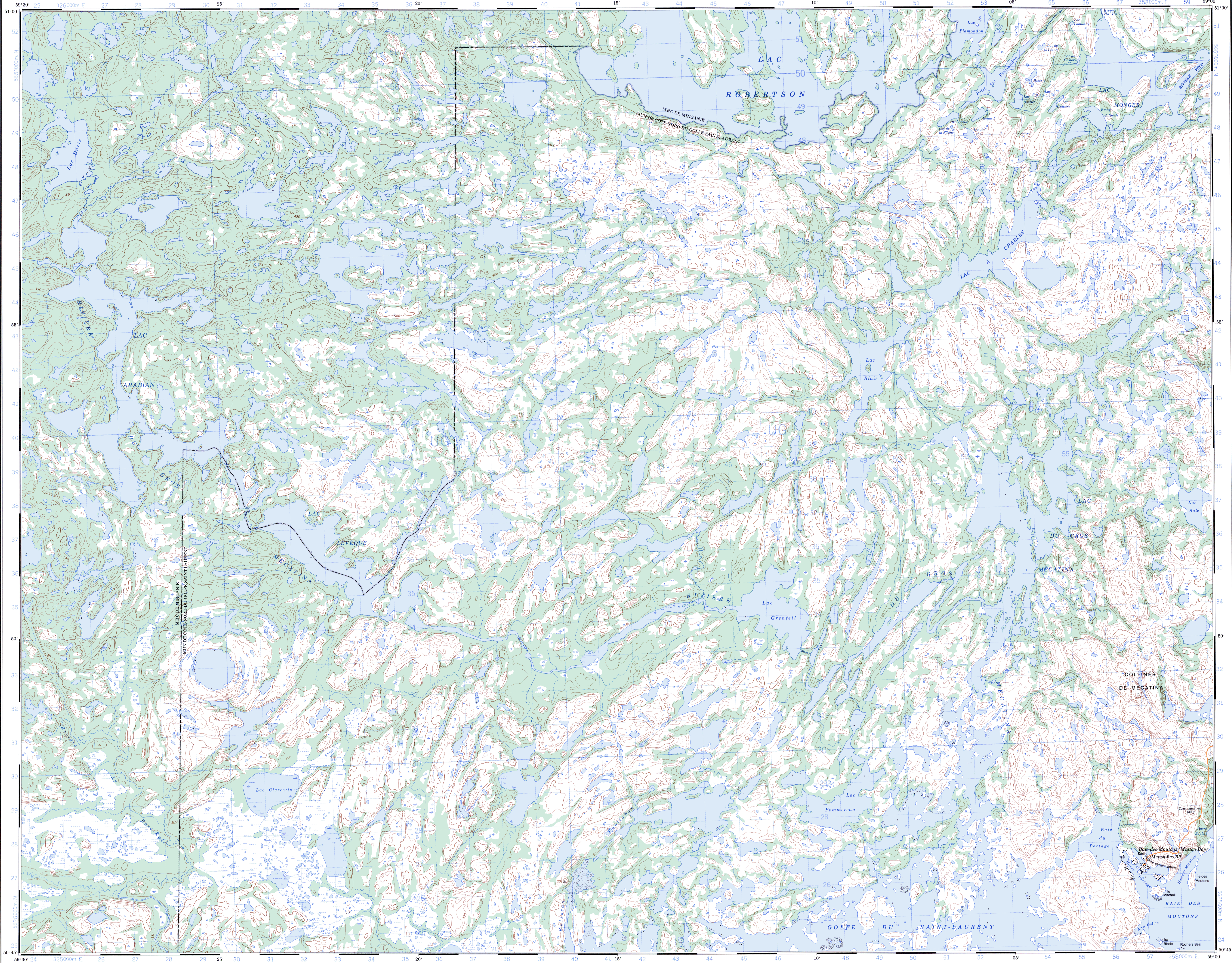
60°00'	58°30'
51°15'	51°15'
12 0/4	12 0/3
12 1/3	12 1/4
12 1/2	12 1/5
12 2/3	12 1/2
12 3/4	12 2/5
50°30'	50°30'

Tableau d'alignement du Système national de référence cartographique
Index to adjoining Maps of the National Topographic System

BAIE-DES-MOUTONS
12 J/14
ÉDITION 2

Energie, Mines et
Ressources Canada

Energy, Mines and
Resources Canada



Établi par la DIRECTION DES LEVES ET DE LA CARTOGRAPHIE,
MINISTÈRE DE L'ÉNERGIE, DES MINES ET DES RESSOURCES.
Mise à jour à l'aide de photographies aériennes prises en 1981. Réimpression
des ouvrages en 1982. Publiée en 1984.

Ces cartes sont en vente au Bureau des Cartes du Canada,
ministère de l'Énergie, des Mines et des Ressources, Ottawa,
ou chez le revendeur le plus près.

© 1984, Sa Majesté La Reine du Canada
Ministère de l'Énergie, des Mines et des Ressources.

Routes:
gravier, aggloméré, toute saison
de gravier, temps sec
route non classée ou rue
de terre
sentier, percée ou portage

Roads:
loose or stabilized surface, all weather
loose surface, dry weather
unclassified road or street
cart track
trail, cut line or portage

2 voies ou plus
2 lanes or more
plus de 2 voies
more than 2 lanes

Échelle 1:50 000 Scale
Mètres 1000 0 1000 2000 3000 4000 Metres
Miles 1 0 1 2 3 Miles

ÉCHELLE DE CONVERSION DES ALTITUDES
METRES 30 20 10 0
PIEDS 100 50 0

ÉQUIDISTANCE DES COURBES 50 PIEDS
Altitudes en pieds
North American Datum 1927
Projection transverse de Mercator

Information concerning bench marks and horizontal survey monuments can
be obtained from the Surveying, Mapping and Mapping Branch, Ottawa.

CONVERSION SCALE FOR ELEVATIONS
METRES 300 200 100 0
FEET 1000 800 600 400 200 0

CONTOUR INTERVAL 50 FEET
Elevations in Feet above Mean Sea Level
North American Datum 1927
Transverse Mercator Projection

Conversion des coordonnées NAD 77 à NAD 83 (NGS 84)
Nécessite les données pour cette carte
Geographic: Latitude: add 0.22°
Longitude: subtract 3.09°
Datum: add 200m
Magnetic: add 274m
Declination: add 66m

Coordinate Conversion NAD 77 to NAD 83 (NGS 84)
Mean values for this map
Geographic: Latitude: add 0.22°
Longitude: subtract 3.09°
Grid: Nothing add 274m
Declination: add 66m

Produced by the SURVEYS AND MAPPING BRANCH,
DEPARTMENT OF ENERGY, MINES AND RESOURCES.
Updated from aerial photographs taken in 1981. Culture check
1982. Published in 1984.

Copies may be obtained from the Canada Map Office,
Department of Energy, Mines and Resources, Ottawa,
or your nearest map dealer.

© 1984, Her Majesty the Queen in Right of Canada,
Department of Energy, Mines and Resources.