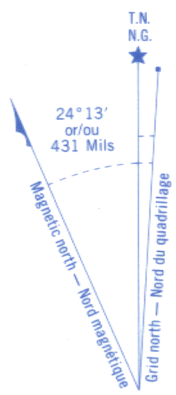
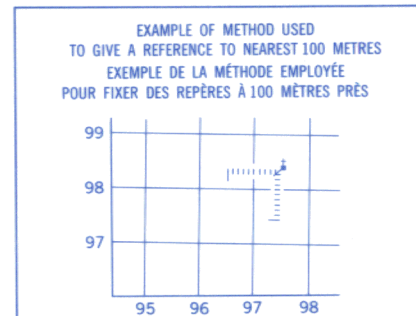
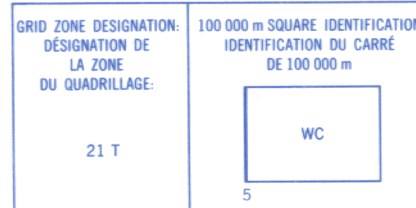


Military users, refer to this map as: **SERIES A 781** **SÉRIE 11 P10**
Référence de cette carte pour usage militaire: **MAP 11 P10** **CARTE ÉDITION 3 MCE ÉDITION**

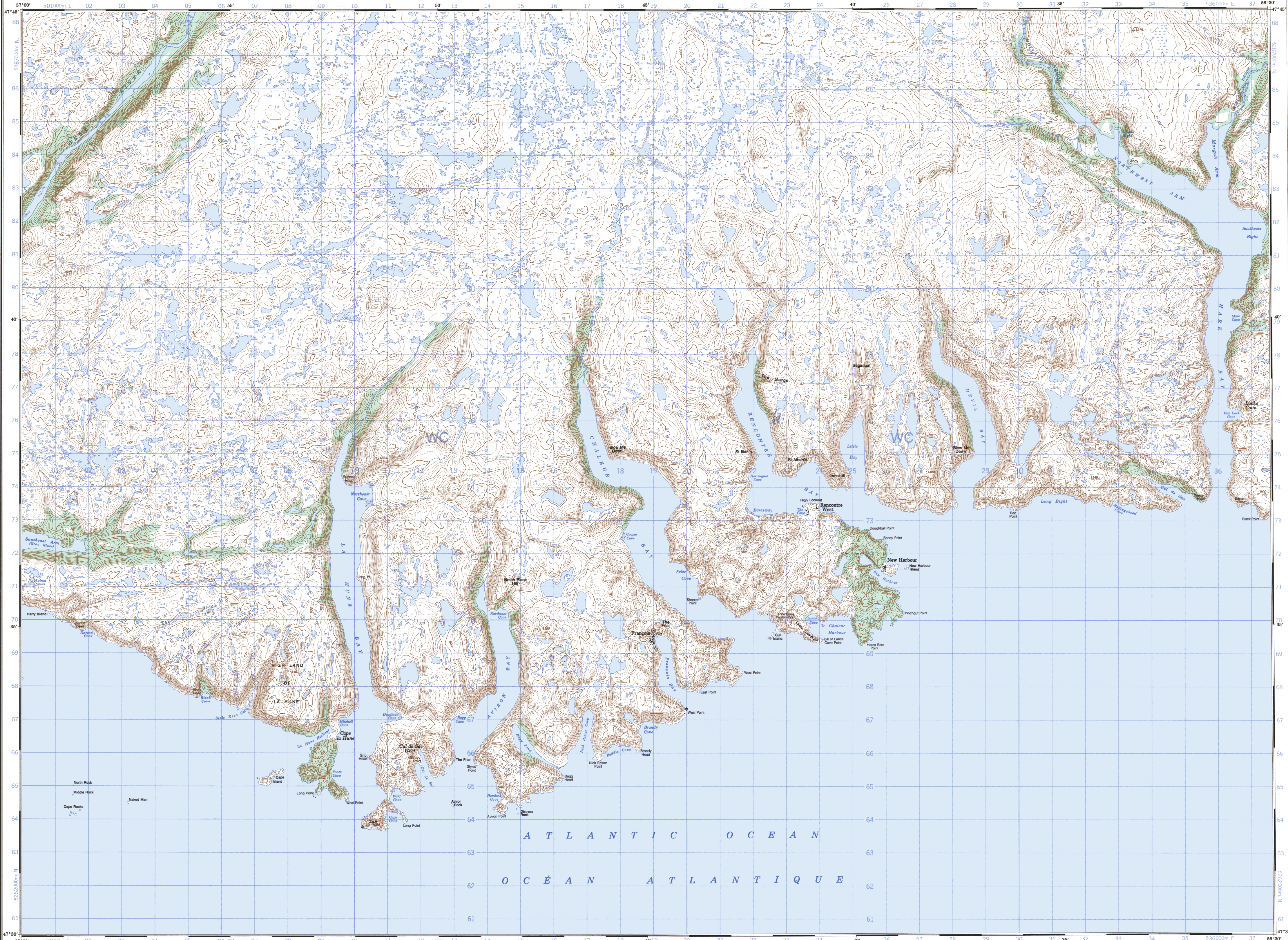
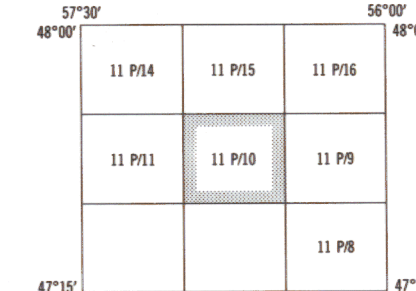


Use diagram only to obtain numerical values APPROXIMATE MEAN DECLINATION 1985 FOR CENTRE OF MAP
Annual change decreasing 5.6°
Utiliser le diagramme que pour obtenir les valeurs numériques DÉCLINAISON MOYENNE APPROXIMATIVE DU CENTRE DE LA CARTE EN 1985
Variation annuelle décroissante 5.6°

ONE THOUSAND METRE
UNIVERSAL TRANSVERSE MERCATOR GRID
ZONE 21
QUADRILLAGE UNIVERSEL TRANSVERSE DE MERCATOR
DE MILLE MÈTRES



REFERENCE POINT
POINT DE REPÈRE (as above) (ci-dessus)
EASTING: Read number on grid line immediately to left of point.
ABSCISSE: Note le chiffre de la ligne de quadrillage immédiatement à gauche du repère.
Estimate tenths of a square from this line eastward to point.
Estimer le nombre de dixièmes du carré entre cette ligne et le repère en direction est.
NORTHING: Read number on grid line immediately below point.
ORDONNÉE: Note le chiffre de la ligne de quadrillage immédiatement en dessous du repère.
Estimate tenths of a square from this line northward to point.
Estimer le nombre de dixièmes du carré entre cette ligne et le repère en direction nord.
GRID REFERENCE: 979584
RÉFÉRENCE AU QUADRILLAGE: 979584
Nearest similar grid reference 100 000 metres.
La référence similaire la plus près est à 100 000 mètres.



PRODUCED BY THE SURVEYS AND MAPPING BRANCH,
DEPARTMENT OF ENERGY, MINES AND RESOURCES.
UPDATED FROM AERIAL PHOTOGRAPHS TAKEN IN 1981.
CULTURE CHECK 1986. PUBLISHED IN 1986.
COPIES MAY BE OBTAINED FROM THE CANADA MAP OFFICE,
DEPARTMENT OF ENERGY, MINES AND RESOURCES, OTTAWA,
OR YOUR NEAREST MAP DEALER.
© 1986. SA MAJESTÉ LA REINE EN DROIT DU CANADA.
DEPARTMENT OF ENERGY, MINES AND RESOURCES.

Roads: cart track, trail, cut line or portage
Routes: de terre, sentier, percée ou portage
FOR COMPLETE REFERENCE SEE REVERSE SIDE
POUR UNE LISTE COMPLÈTE DES SIGNES, VOIR AU VERSO

Scale 1:50 000 Échelle
Miles 1 0 2 3
Metres 1000 0 1000 2000 3000 4000
CONTOUR INTERVAL, 50 FEET
Elevations in Feet above Mean Sea Level
North American Datum 1927
Transverse Mercator Projection

Information concerning bench marks and horizontal survey monuments can be obtained from Geodetic Survey, Surveys and Mapping Branch, Ottawa.
CONVERSION SCALE FOR ELEVATIONS
Metres 30 20 10 0
Feet 100 50 0
Echelle de conversion des altitudes
Mètres 300 200 100 0
Pieds 1000 500 0

Pour tout renseignement concernant les repères et bornes altimétriques, s'adresser aux levés géodésiques, Direction des levés et de la cartographie, Ottawa.
ÉCHELLE DE CONVERSION DES ALTITUDES
Mètres 300 200 100 0
Pieds 1000 500 0
ÉQUIDISTANCE DES COURBES 50 PIEDS
Altitudes en pieds
Système de référence géodésique nord-américain, 1927
Projection Transverse de Mercator

ÉTABLIE PAR LA DIRECTION DES LEVÉS ET DE LA CARTOGRAPHIE,
MINISTÈRE DE L'ÉNERGIE, DES MINES ET DES RESSOURCES.
MISE À JOUR À LA LUNE DES PHOTOGRAPHES AÉRIENNES PRISES EN 1981. VÉRIFICATION DES OUVRIERS EN 1986.
LES CARTES SONT EN VENTE AU BUREAU DES CARTES DU CANADA, MINISTÈRE DE L'ÉNERGIE, DES MINES ET DES RESSOURCES, OTTAWA, OU CHEZ LE VENDOR LE PLUS PRÈS.
© 1986. SA MAJESTÉ LA REINE DU CHEF DU CANADA, MINISTÈRE DE L'ÉNERGIE, DES MINES ET DES RESSOURCES.