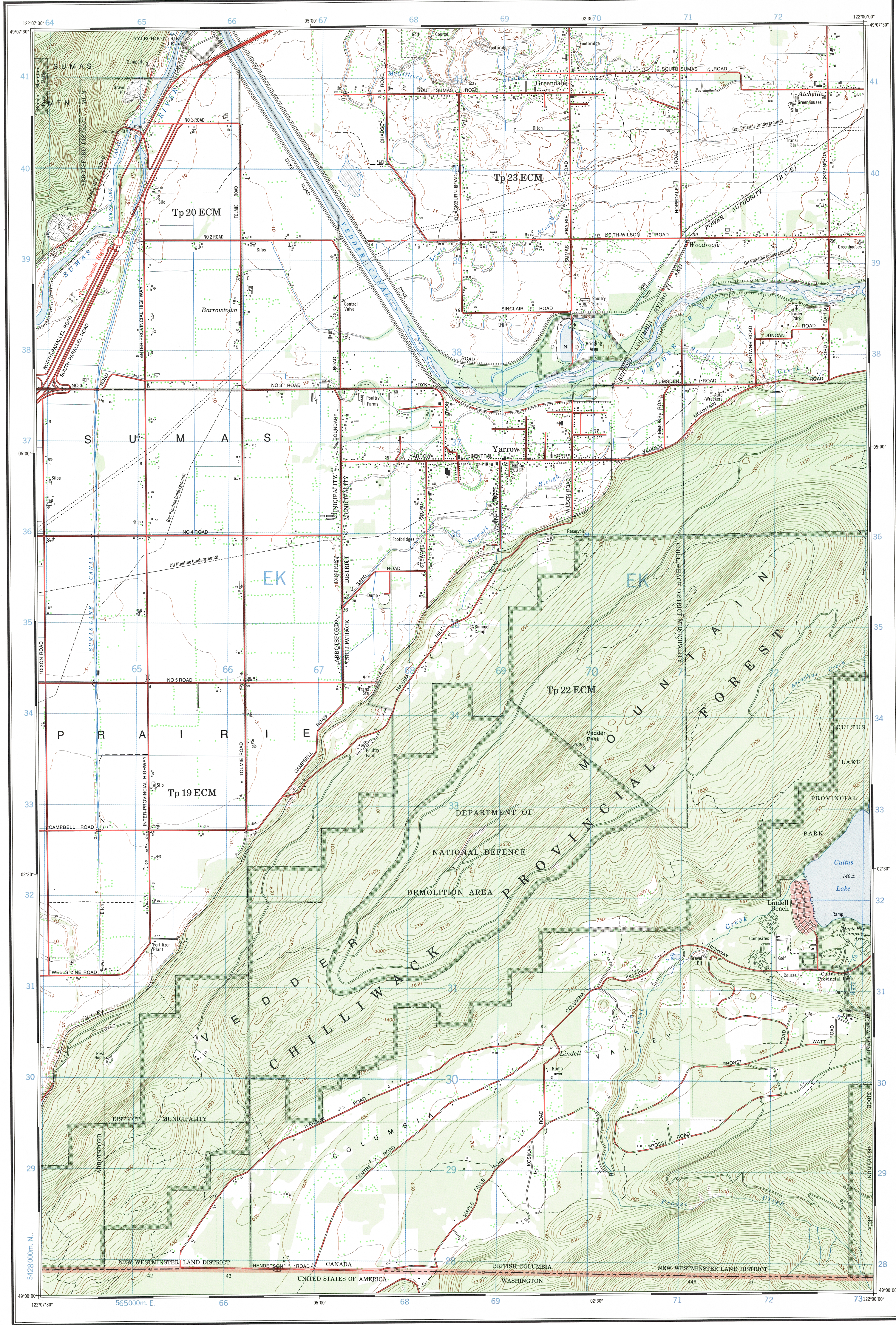


Military users, refer to this map as: Référence de cette carte pour usage militaire:	SERIES MAP ÉDITION	A 821 92 G/1a 4 MCE	SÉRIE CARTE ÉDITION
---	--------------------------	---------------------------	---------------------------

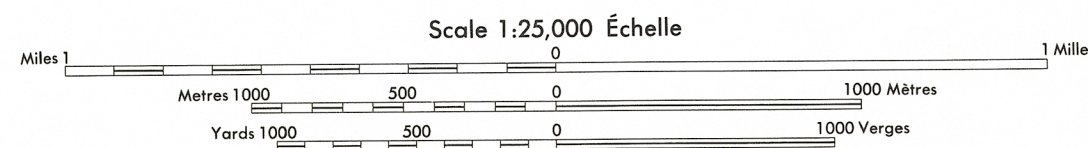


Produced by the SURVEYS AND MAPPING BRANCH,
DEPARTMENT OF ENERGY, MINES AND RESOURCES.
Updated from aerial photographs taken in 1971. Culture check
1973. Printed 1976.

Copies may be obtained from the Canada Map Office,
Department of Energy, Mines and Resources, Ottawa,
or your nearest map dealer.

© Canada Copyrights Reserved 1976

Roads:	Routes:
hard surface, all weather.....	pavée, toute saison.....
hard surface, all weather.....	pavée, toute saison.....
loose or stabilized surface, all weather.....	gravier aggloméré, toute saison.....
loose surface, dry weather.....	de gravier, période sèche.....
cart track.....	de terre.....
trail, cut line or portage.....	sentier, percée ou portage.....
Railway, normal gauge, single track.....	Chemin de fer, voie unique (écartement normal), voie d'écartement.....
Horizontal control point, with elevation.....	Point géodésique, avec cote.....
Bench mark, with elevation.....	Repère de nivellement, avec cote.....
Spot elevation, precise.....	Point coté, précis.....
Mine or open cut.....	Mine ou fosse à ciel ouvert.....



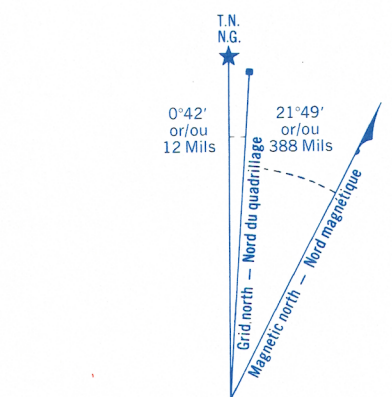
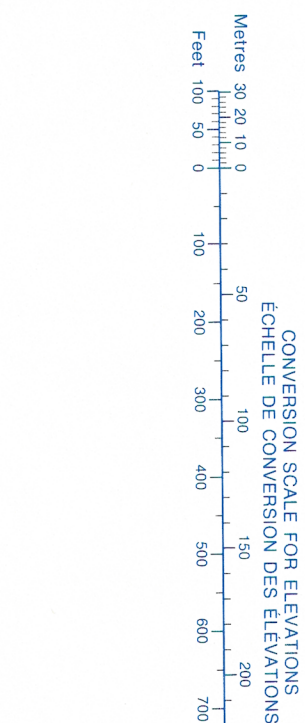
CONTOUR INTERVAL 50 FEET
AUXILIARY CONTOUR INTERVAL 5 FEET
Elevations in Feet above Mean Sea Level
North American Datum 1927
Transverse Mercator Projection

EQUIDISTANCE DES COURBES 50 PIEDS
EQUIDISTANCE DES COURBES AUXILIAIRES 5 PIEDS
Élévation en pieds au-dessus du niveau moyen de la mer
Système de référence géodésique nord-américain, 1927
Projection Transverse de Mercator

Building.....	Bâtiment.....	Church.....	Église.....
School.....	École.....	Post Office.....	Bureau de poste.....
Cemetery.....	Cimetière.....	Navigation Light.....	Feu de navigation.....
Rock, bare or awash.....	Roche, nue ou à fleur d'eau.....	Power transmission line.....	Ligne de transport d'énergie.....
River with bridge.....	Rivière avec pont.....	Rapids, falls, large, small.....	Rapides, Chutes, grands, petits.....
Lake intermittent, indefinite.....	Lac intermittent, rive imprécise.....	Marsh or Swamp.....	Marais ou marécage.....
Depression contours.....	Courbes de cuvette.....	Woods.....	Bois.....
Vineyard Orchard.....	Vignoble, Verger.....		

TABLEAU D'ASSEMBLAGE DU SYSTÈME NATIONAL DE RÉFÉRENCE CARTOGRAPHIQUE			
122°15'00"	122°00'00"	121°45'00"	
92 G/1e	92 G/1h	92 H/4e	
92 G/1b	92 G/1a	92 H/4d	
USA	USA	USA	
48°52'30"	48°45'00"	48°37'30"	

This document was produced
by scanning the original publication.
Ce document est le produit d'une
numérisation par balayage
de la publication originale.

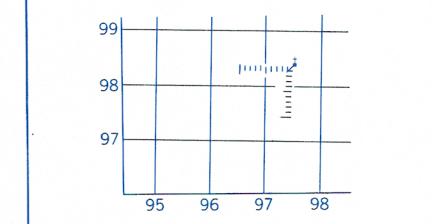


Use diagram only to obtain numerical values
APPROXIMATE MEAN DECLINATION 1974
FOR CENTRE OF MAP
Annual change decreasing 2.6'
Utiliser le diagramme pour obtenir les valeurs numériques
DECLINAISON MOYENNE APPROXIMATIVE
AU CENTRE DE LA CARTE EN 1974
Variation annuelle décroissante 2.6'

ONE THOUSAND METRE
UNIVERSAL TRANSVERSE MERCATOR GRID
ZONE 10
QUADRILLAGE DE MILLE MÈTRES
TRANSVERSE UNIVERSEL DE MERCATOR

GRID ZONE DESIGNATION DÉSIGNATION DE LA ZONE DU QUADRILLAGE:	100,000 M. SQUARE IDENTIFICATION IDENTIFICATION DU CARRÉ DE 100,000 M.
10 U	EK

EXAMPLE OF METHOD USED
TO GIVE A REFERENCE TO NEAREST 100 METRES
EXEMPLE DE LA MÉTHODE EMPLOYÉE
POUR FIXER DES REPÈRES À 100 MÈTRES PRÈS



REFERENCE POINT POINT DE REPÈRE	CHURCH - EGLISE (as shown) (ci-dessus)
EASTING: Read number on grid line immediately to left of point. LONGITUDE EST: Note le chiffre de la ligne de quadrillage immédiatement à gauche du repère: Estimate tenths of a square from this line eastward to point. Estimer le nombre de dixièmes du carré entre cette ligne et le repère en direction est:	97 97.5
NORTHING: Read number on grid line immediately below point. LATITUDE NORD: Note le chiffre de la ligne de quadrillage immédiatement en dessous du repère: Estimate tenths of a square from this line northward to point. Estimer le nombre de dixièmes du carré entre cette ligne et le repère en direction nord:	98 98.4
GRID REFERENCE	975984
Nearest similar grid reference 100,000 metres (about 62 miles) La prochaine référence similaire est à 100,000 mètres (environ 63 milles)	

Établi par la DIRECTION DES LEVES ET DE LA CARTOGRAPHIE,
MINISTÈRE DE L'ÉNERGIE, DES MINES ET DES RESSOURCES.
Mise à jour à l'aide de photographies aériennes prises en 1971. Vérification
des ouvrages en 1973. Imprimé en 1976.
Les cartes sont en vente au Bureau des Cartes du Canada,
ministère de l'Énergie, des Mines et des Ressources, Ottawa,
ou chez le vendeur le plus près.
© Canada 1976, tous droits réservés