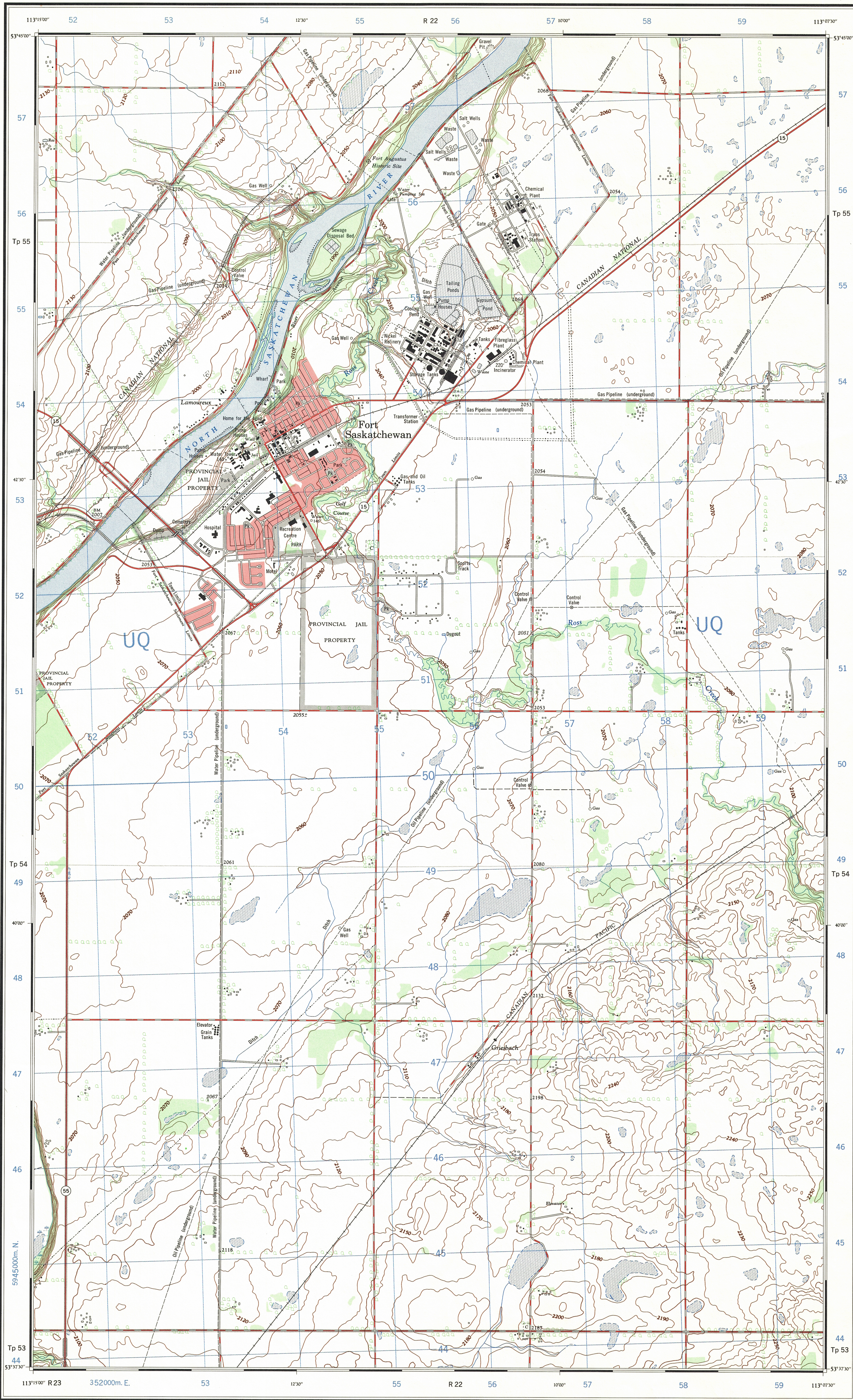


Refer to  
this map as:  
83 H/11g  
EDITION 2 MCE  
SERIES A 841



Produced by the SURVEYS AND MAPPING BRANCH,  
DEPARTMENT OF ENERGY, MINES AND RESOURCES.  
Culture check 1970. Printed 1973.

Copies may be obtained from the Canada Map Office,  
Department of Energy, Mines and Resources, Ottawa,  
or your nearest map dealer.  
© Canada Copyrights Reserved 1973

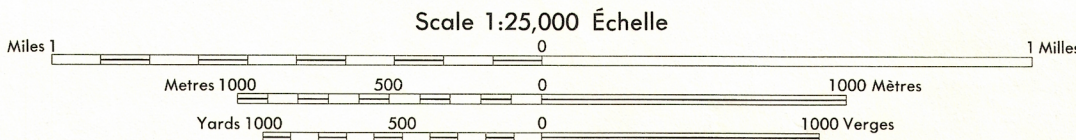
## FORT SASKATCHEWAN ALBERTA

WEST OF FOURTH MERIDIAN - OUEST DU QUATRIÈME MÉRIDIEN

Établi par la DIRECTION DES LEVÉS ET DE LA CARTOGRAPHIE,  
MINISTÈRE DE L'ÉNERGIE, DES MINES ET DES RESSOURCES.  
Vérification des ouvrages en 1970. Imprimé en 1973.

Ces cartes sont en vente au Bureau des Cartes du Canada,  
ministère de l'Énergie, des Mines et des Ressources, Ottawa,  
ou chez le revendeur le plus près.  
© Canada 1973, tous droits réservés

Roads:	Routes:
hard surface, all weather.....	2 chaussées séparées plus de 2 voies
hard surface, all weather.....	2 voies moins de 2 voies
loose or stabilized surface, all weather.....	2 voies ou plus moins de 2 voies
loose surface, dry weather.....	de gravier; période sèche
cart-track.....	de terre
trail or portage.....	sentier ou portage
Railway, normal gauge, single track.....	Chemin de fer, voie unique (écartement normal)
Horizontal control point, with elevation.....	Point géodésique, avec cote
Bench mark, with elevation.....	Repère de nivellement, avec cote
Spot elevation, precise.....	Point coté, précis
Mine or open cut.....	Mine ou fosse à ciel ouvert

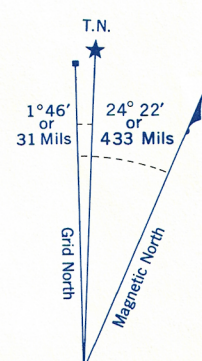


CONTOUR INTERVAL 10 FEET  
Elevations in Feet above Mean Sea Level  
North American Datum 1927  
Transverse Mercator Projection

EQUIDISTANCE DES COURBES 10 PIEDS  
Élévations en pieds au-dessus du niveau moyen de la mer  
Système de référence géodésique nord-américain, 1927  
Projection transverse de Mercator

Building.....	Bâtiment.....	Church.....	Eglise.....
School.....	École.....	Post Office.....	Bureau de poste.....
Cemetery.....	Cimetière.....	Navigation Light.....	Feu de navigation.....
Rock, bare or awash.....	Rocher, nu ou à fleur d'eau.....	Power transmission line.....	Ligne de transport d'énergie.....
River with bridge.....	Rivière avec pont.....	Rapids, Falls; large, small.....	Rapides, Chutes; grands, petits.....
Lake intermittent, indefinite.....	Lac intermittent, rive imprécise.....	Marsh or Swamp.....	Marais ou marécage.....
Depression contour.....	Courbes de cuvette.....	Trees.....	Arbres.....
Woods.....	Bois.....	Vineyard, Orchard.....	Vignoble, Verger.....

CONVERSION SCALE FOR ELEVATIONS  
FOR CENTRE OF MAP



Use diagram only to obtain numerical values.  
APPROXIMATE MEAN DECLINATION 1972  
FOR CENTRE OF MAP  
Annual change decreasing 3.6'

GRID ZONE IDENTIFICATION	100,000 M. SQUARE IDENTIFICATION
12U	UQ

TO GIVE A REFERENCE TO NEAREST 100 METRES  
EXAMPLE: CHIMNEY

EASTING: Read number on grid line immediately to left of point. Estimate tenths of a square from this line eastward to point.	55
NORTHING: Read number on grid line immediately below point. Estimate tenths of a square from this line northward to point.	54
MILITARY GRID REFERENCE	557545

Nearest similar grid reference 100,000 metres (about 62 miles)

ONE THOUSAND METRE  
UNIVERSAL TRANSVERSE MERCATOR GRID  
ZONE 12

TABLEAU D'ASSEMBLAGE DU SYSTÈME NATIONAL DE RÉFÉRENCE CARTOGRAPHIQUE

83 H/14c	83 H/14b	83 H/14a
83 H/11f	83 H/11g	83 H/11h
83 H/11c	83 H/11b	83 H/11a

INDEX TO ADJOINING MAPS OF THE NATIONAL TOPOGRAPHIC SYSTEM