

Ce document est le produit d'une numérisation par balayage de la publication originale.

This document was produced by scanning the original publication.

62 G/13d

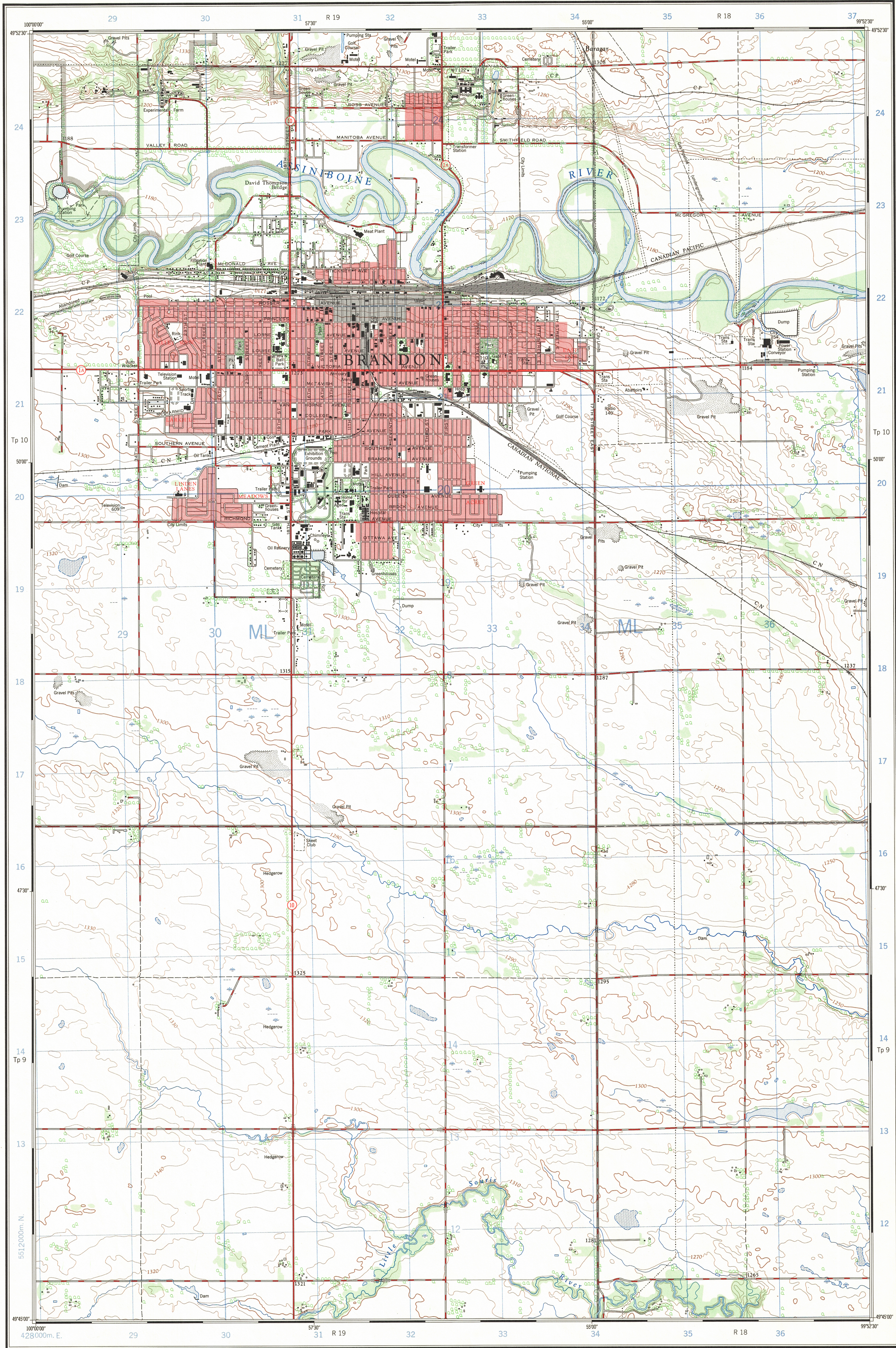
1:25,000

CANADA

EDITION 1

62 G/13d

Refer to this map as: 62 G/13d EDITION 1 MCE SERIES A 841



Produced by the SURVEYS and MAPPING BRANCH, DEPARTMENT OF ENERGY, MINES AND RESOURCES. Information depicted current as of 1964. Printed 1968.

Copies may be obtained from the Map Distribution Office, Department of Energy, Mines and Resources, Ottawa.

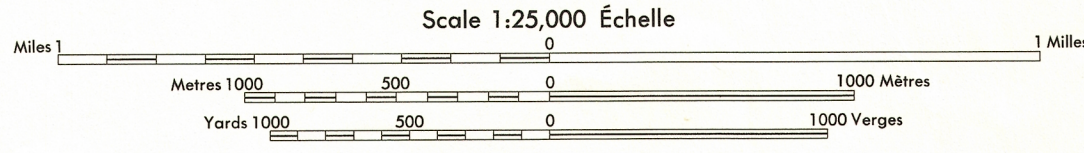
Établi par la DIRECTION DES LEVÉS ET DE LA CARTOGRAPHIE, MINISTÈRE DE L'ÉNERGIE, DES MINES ET DES RESSOURCES. Renseignements à jour en 1964. Imprimé en 1968.

Ces cartes sont en vente au Bureau de distribution des cartes, ministère de l'Énergie, des Mines et des Ressources, Ottawa.

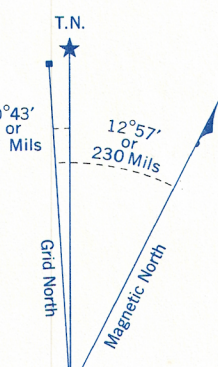
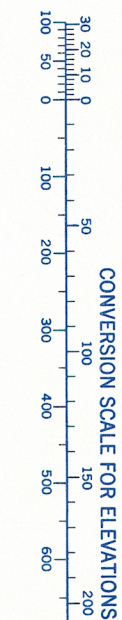
BRANDON
MANITOBA

WEST OF PRINCIPAL MERIDIAN - OUEST DU MÉRIDIEN PRINCIPAL

Roads:	Routes:
hard surface, all weather.....	pavée, toute saison.....
hard surface, all weather.....	pavée, toute saison.....
loose or stabilized surface, all weather.....	gravier aggloméré, toute saison.....
loose surface, dry weather.....	de gravier, période sèche.....
cart track.....	de terre.....
trail or portage.....	sentier ou portage.....
Railway, normal gauge, single track.....	Chemin de fer, voie unique (écartement normal).....
Horizontal control point, with elevation.....	Point géodésique, avec cote.....
Bench mark, with elevation.....	Repère de nivellement, avec cote.....
Spot elevation, precise.....	Point coté, précis.....
Mine or open cut.....	Mine ou fosse à ciel ouvert.....



Building.....	Bâtiment.....	Church.....	Église.....
School.....	École.....	Post Office.....	Bureau de poste.....
Cemetery.....	Cimetière.....	Navigation Light.....	Feu de navigation.....
Rock, bare or wash.....	Roche, nue ou à fleur d'eau.....		
Power transmission line.....	Ligne de transport d'énergie.....		
River with bridge.....	Rivière avec pont.....		
Rapids, falls, large small.....	Rapides, Chutes, grands, petits.....		
Lake intermittent, indefinite.....	Lac intermittent, rive imprécise.....		
Marsh or Swamp.....	Marais ou marécage.....		
Depression contours.....	Courbes de cuvette.....		
Trees.....	Arbres.....		
Woods.....	Bos.....		
Vineyard, Orchard.....	Vignoble, Verger.....		



GRID ZONE DESIGNATION	100,000 M. SQUARE IDENTIFICATION
14 U	ML

TO GIVE A REFERENCE TO NEAREST 100 METRES

EXAMPLE: CHURCH

EASTING: Read number on grid line immediately to left of point. Estimate tenths of a square from this line eastward to point.

NORTHING: Read number on grid line immediately below point. Estimate tenths of a square from this line southward to point.

MILITARY GRID REFERENCE: 309214

Nearest similar grid reference 100,000 metres (about 63 miles)

ONE THOUSAND METRE
UNIVERSAL TRANSVERSE MERCATOR GRID
ZONE 14

TABLEAU D'ASSEMBLAGE DU SYSTÈME NATIONAL DE RÉFÉRENCE CARTOGRAPHIQUE			
100°00'00"	99°45'00"	99°00'00"	98°45'00"
62 F/13h	62 G/13a	62 G/13b	62 G/13c
62 F/13a	62 G/13a	62 G/13b	62 G/13c
62 F/9a	62 G/12a	62 G/12b	62 G/12c
49°37'30"	49°37'30"	49°37'30"	49°37'30"

INDEX TO ADJOINING MAPS OF THE NATIONAL TOPOGRAPHIC SYSTEM

BRANDON
62 G/13d
EDITION 1