

Ce document est le produit d'une numérisation par balayage de la publication originale.

This document was produced by scanning the original publication.

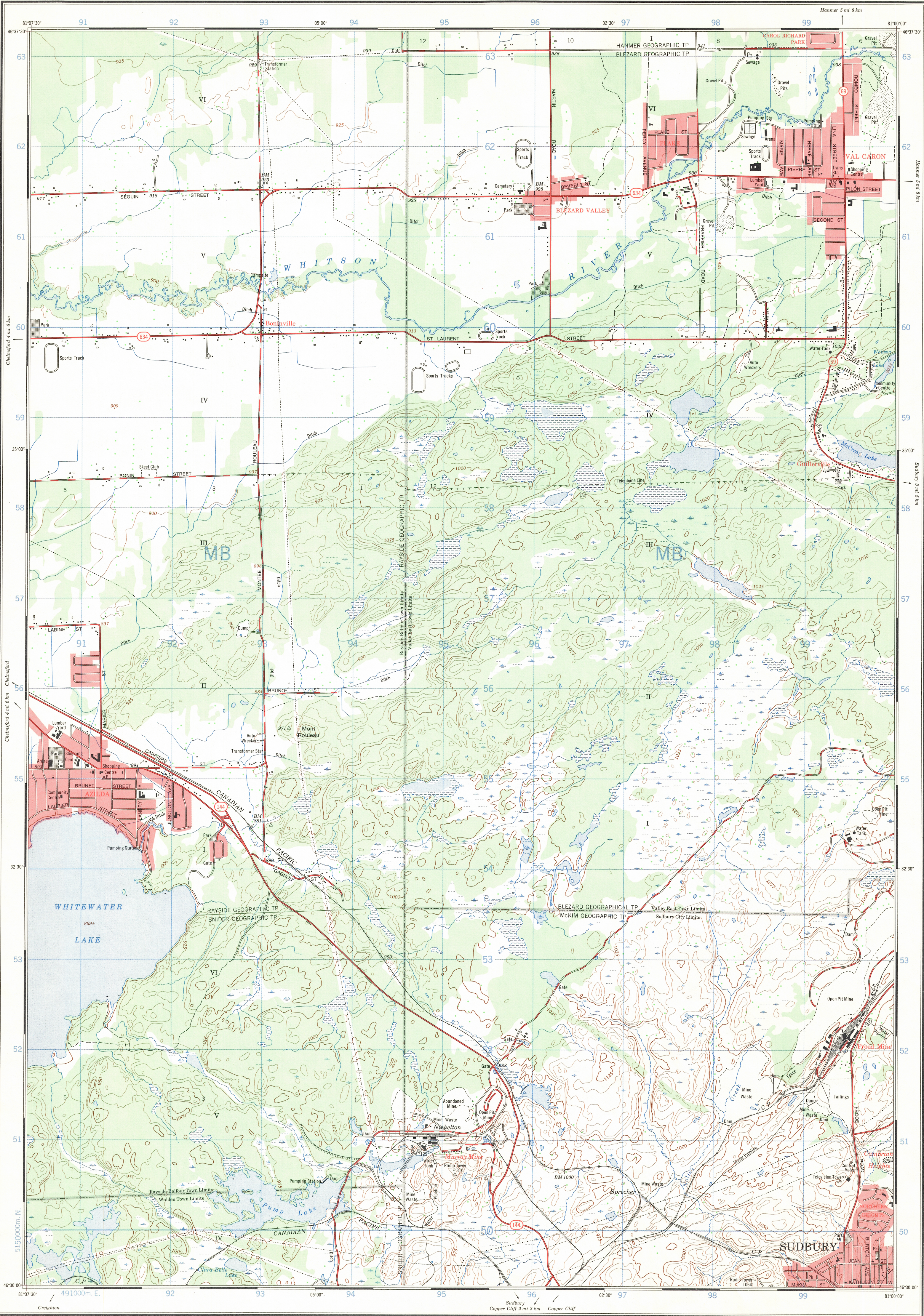
41-I/11a

1:25,000

CANADA

EDITION 2

41-I/11a

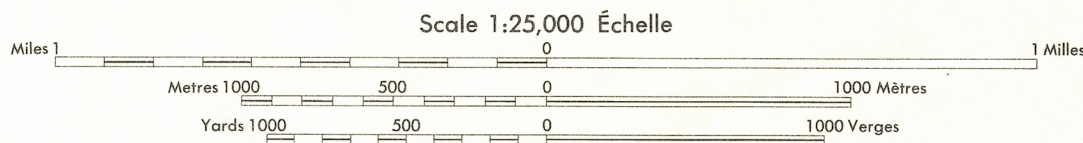


Produced by the SURVEYS AND MAPPING BRANCH,
DEPARTMENT OF ENERGY, MINES AND RESOURCES.
Updated from aerial photographs taken in 1974. Culture check
1975. Information current as of 1975.

Copies may be obtained from the Canada Map Office,
Department of Energy, Mines and Resources, Ottawa,
or your nearest map dealer.

© Canada Copyrights Reserved 1976

Roads:	Routes:
hard surface, all weather.....	pavée, toute saison.....
hard surface, all weather.....	pavée, toute saison.....
loose or stabilized surface, all weather.....	gravier aggloméré, toute saison.....
loose surface, dry weather.....	de gravier, période sèche.....
cart track.....	de terre.....
trail, cut line or portage.....	sentier, percée ou portage.....
Railway, normal gauge, single track.....	Chemin de fer, voie unique (écartement normal).....
Horizontal control point, with elevation.....	Point géodésique, avec cote.....
Bench mark, with elevation.....	Repère de nivellement, avec cote.....
Spot elevation, precise.....	Point coté, précis.....
Mine or open cut.....	Mine ou fosse à ciel ouvert.....



CONTOUR INTERVAL 25 FEET

Elevations in feet above Mean Sea Level

North American Datum 1927

Transverse Mercator Projection

Communities within cities and towns are named in red.

ÉQUIDISTANCE DES COURBES 25 PIÈDS

Elevations in feet above Mean Sea Level

North American Datum 1927

Projection Transverse de Mercator

Les communautés à l'intérieur des cités et villes sont désignées en rouge.

Établie par la DIRECTION DES LEVES ET DE LA CARTOGRAPHIE,
MINISTÈRE DE L'ÉNERGIE, DES MINES ET DES RESSOURCES.
Mise à jour à l'aide de photographies aériennes prises en 1974. Vérification
des ouvrages en 1975. Renseignements à jour en 1975.

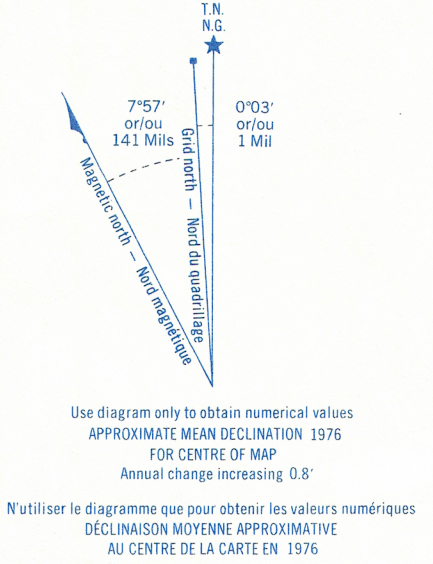
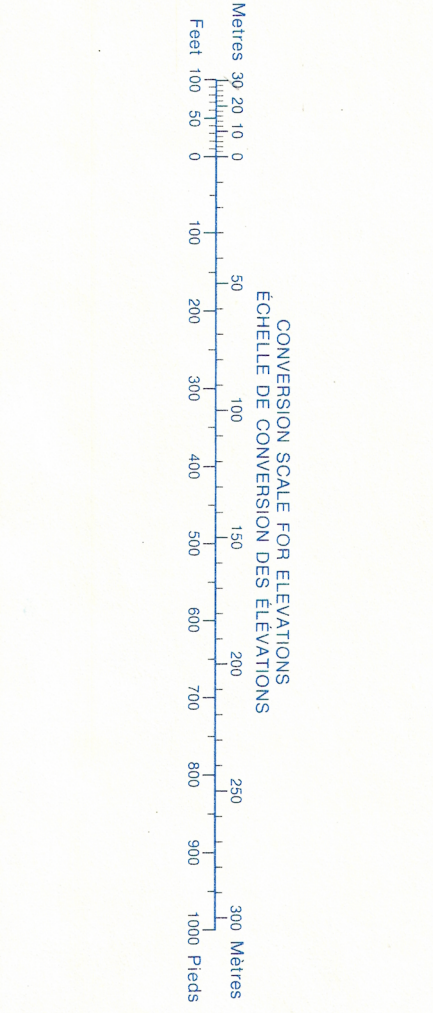
Ces cartes sont en vente au Bureau des Cartes du Canada,
ministère de l'Énergie, des Mines et des Ressources, Ottawa,
ou chez le vendeur le plus près.

© Canada 1976. Tous droits réservés

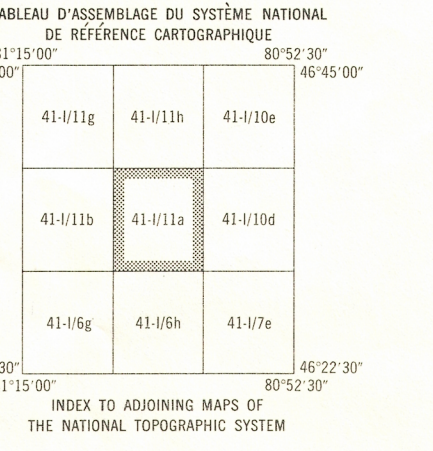
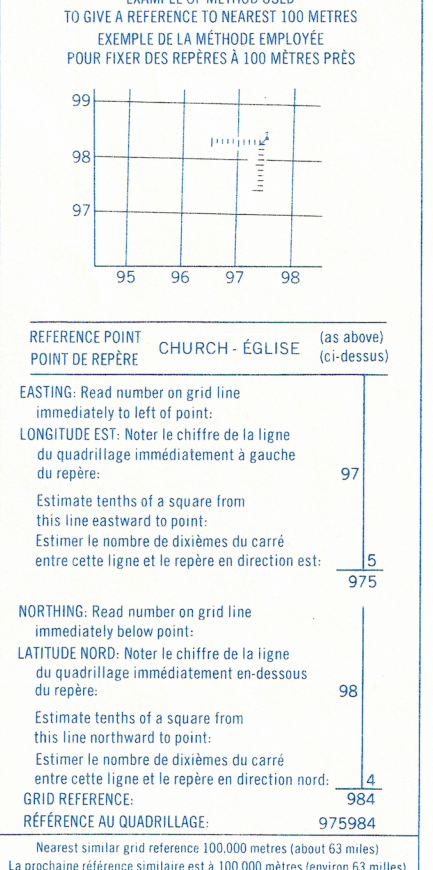
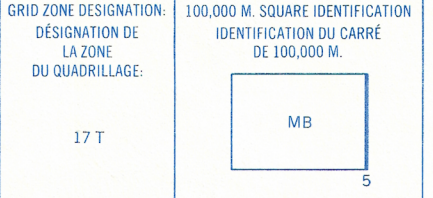
Building.....	Bâtiment.....	Church.....	Église.....
School.....	École.....	Post Office.....	Bureau de poste.....
Cemetery.....	Cimetière.....	Navigation Light.....	Feu de navigation.....
Rock, bare or wash.....	Roche, nue ou à fleur d'eau.....		
Power transmission line.....	Ligne de transport d'énergie.....		
River with bridge.....	Rivière avec pont.....		
Rapids, Falls, larges small.....	Rapides, Chutes, grands, petits.....		
Lake intermittent, indefinite.....	Lac intermittent, rive imprécise.....		
Marsh or Swamp.....	Marais ou marécage.....		
Depression contours.....	Courbes de cuvette.....		
Trees.....	Arbres.....		
Woods.....	Boscs.....		
Vineyard, Orchard.....	Vignoble, Verger.....		

Military users,
refer to this map as:
Référence de cette carte
pour usage militaire.

SERIES A 851 SÉRIE
MAP 41-I/11a CARTE
EDITION 2 MCE ÉDITION



ONE THOUSAND METRE
UNIVERSAL TRANSVERSE MERCATOR GRID
ZONE 17
QUADRILLAGE DE MILLE MÈTRES
TRANSVERSE UNIVERSEL DE MERCATOR



AZILDA
41-I/11a
EDITION 2