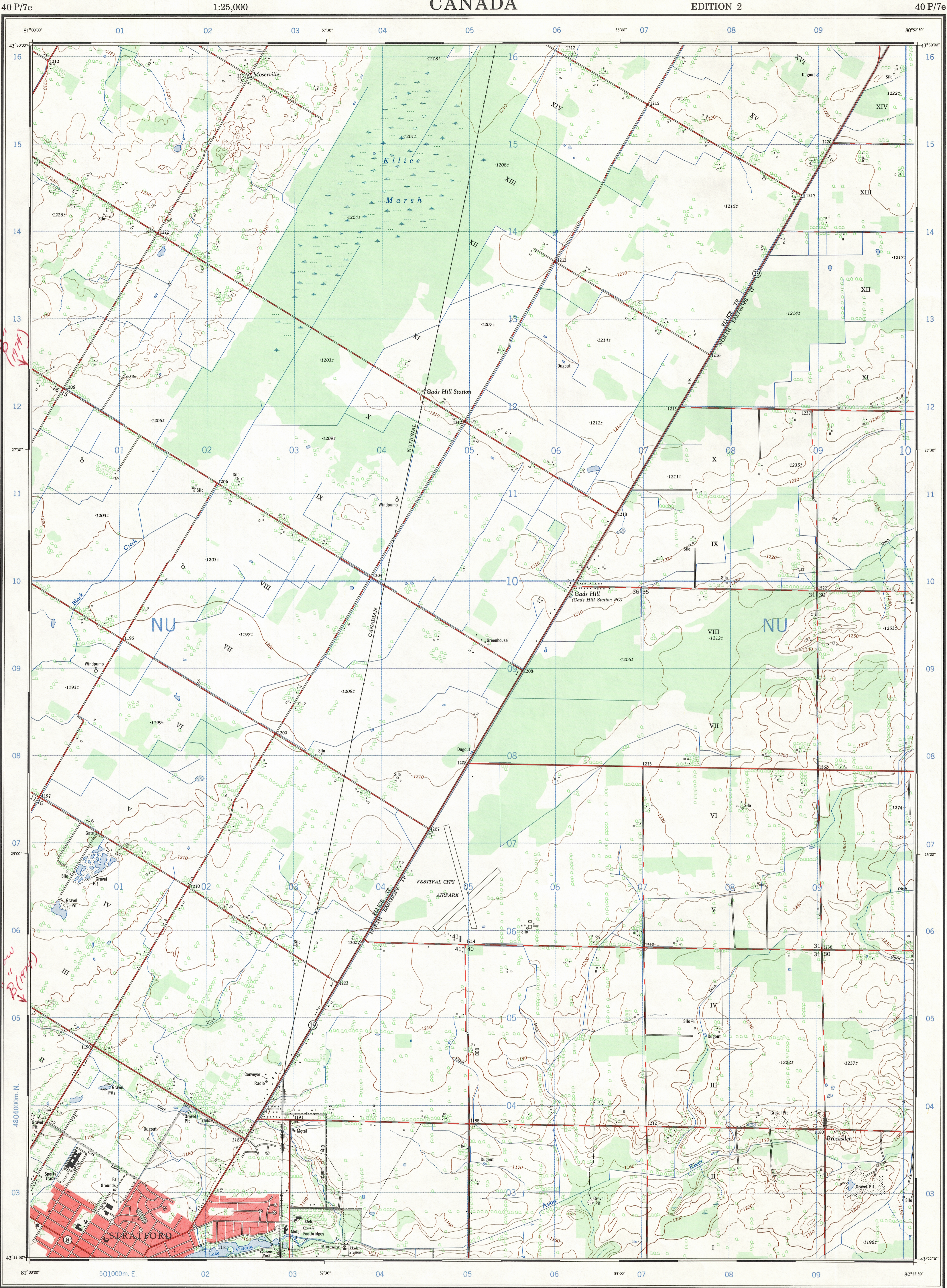
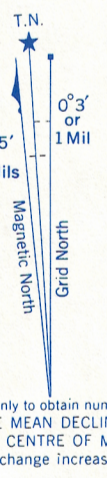
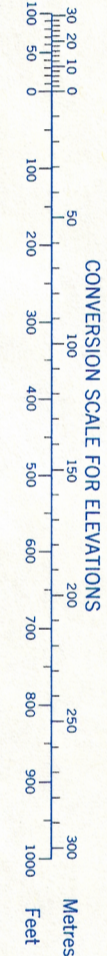


Ce document est le produit d'une numérisation par balayage de la publication originale.

This document was produced by scanning the original publication.



Refer to this map as: 40 P/7e EDITION 2 MCE SERIES A 851



100,000 M. SQUARE IDENTIFICATION	
GRID ZONE DESIGNATION	177
EXAMPLE: SILO	01
EASTING: Read number on grid line immediately to left of point	011
Estimate tenths of a square from this line eastward to point	1
NORTHING: Read number on grid line immediately below point	12
Estimate tenths of a square from this line northward to point	123
MILITARY GRID REFERENCE	011123
Nearest similar grid reference 100,000 metres (about 63 miles)	

ONE THOUSAND METRE
UNIVERSAL TRANSVERSE MERCATOR
ZONE 17

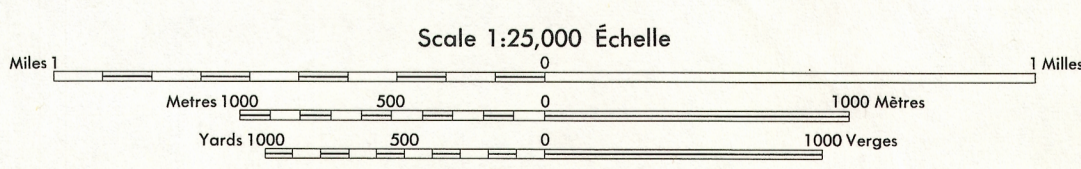
Produced by the SURVEYS AND MAPPING BRANCH,
DEPARTMENT OF ENERGY, MINES AND RESOURCES.
Information depicted current as of 1969. Printed 1972.

Copies may be obtained from the Map Distribution Office,
Department of Energy, Mines and Resources, Ottawa.

© Canada Copyrights reserved 1972

GADS HILL

PERTH COUNTY
ONTARIO



Roads:	Routes:	duel highway	more than 2 lanes
hard surface, all weather.....	pavée, toute saison.....	2 chaussées séparées	plus de 2 voies
hard surface, all weather.....	pavée, toute saison.....	2 voies	moins de 2 voies
loose or stabilized surface, all weather.....	gravier aggloméré, toute saison.....	2 voies ou plus	moins de 2 voies
loose surface, dry weather.....	de graviers/période sèche.....	2 voies ou plus	moins de 2 voies
cart track.....	de terre.....		
trail or portage.....	santier ou portage.....		
Railway, normal gauge, single track.....	Chemin de fer, voie unique (écartement normal).....		
Horizontal control point, with elevation.....	Point géodésique, avec cote.....		
Bench mark, with elevation.....	Repère de nivellement, avec cote.....		
Spot elevation, precise.....	Point coté, précis.....		
Mine or open cut.....	Mine ou fosse à ciel ouvert.....		

CONTOUR INTERVAL 10 FEET
Elevations in Feet above Mean Sea Level
North American Datum 1927
Transverse Mercator Projection

EQUIDISTANCE DES COURBES 10 PIEDS
Élévations en pieds au-dessus du niveau moyen de la mer
Système de référence géodésique nord-américain, 1927
Projection transverse de Mercator

Building.....	Bâtiment.....	Church.....	Église.....
School.....	École.....	Post Office.....	Bureau de poste.....
Cemetery.....	Cimetière.....	Navigation Light.....	Feu de navigation.....
Rock, bare or awash.....	Roche, nue ou à fleur d'eau.....		
Power transmission line.....	Ligne de transport d'énergie.....		
River with bridge.....	Rivière avec pont.....		
Rapids, Falls, large, small.....	Rapides, Chutes, grands, petits.....		
Lake intermittent, indefinite.....	Lac intermittent, rive imprécise.....		
Marsh or Swamp.....	Marais ou marécage.....		
Depression contours.....	Courbes de cuvette.....		
Trees.....	Arbres.....		
Woods.....	Bois.....		
Vineyard, Orchard.....	Vignoble, Verger.....		

TABLEAU D'ASSEMBLAGE DU SYSTÈME NATIONAL DE RÉFÉRENCE CARTOGRAPHIQUE		
81°07'30"	80°45'00"	43°17'30"
40 P11a	40 P10d	40 P10c
40 P16b	40 P17a	40 P171
40 P16a	40 P17d	40 P17c
81°07'30"	80°45'00"	43°15'00"

INDEX TO ADDING MAPS OF THE NATIONAL TOPOGRAPHIC SYSTEM

GADS HILL
40 P/7e
EDITION 2