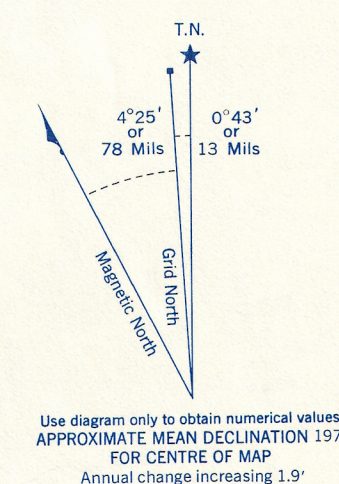


Refer to  
this map as:  
40 J/9a  
EDITION 1 MCE  
SERIES A 851

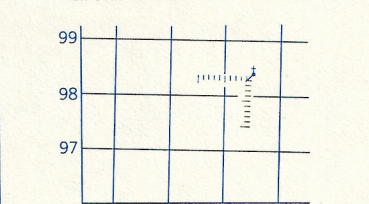
CONVERSION SCALE FOR ELEVATIONS  
Feet  
Meters



ONE THOUSAND METRE  
UNIVERSAL TRANSVERSE MERCATOR GRID  
ZONE 17

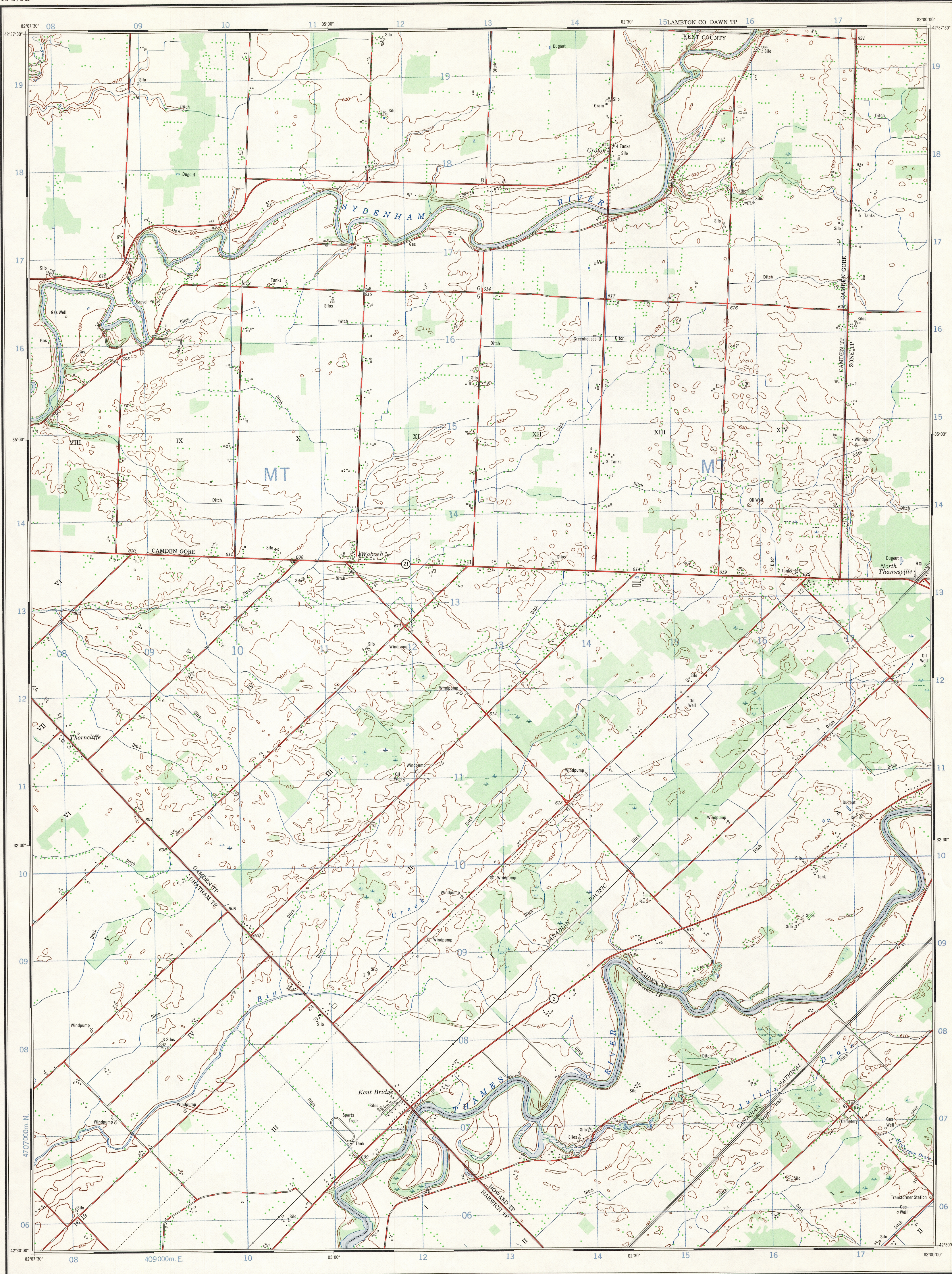
GRID ZONE DESIGNATION	100,000 M. SQUARE IDENTIFICATION
17T	MT

EXAMPLE OF METHOD USED  
TO GIVE A REFERENCE TO NEAREST 100 METRES  
THE FOLLOWING GRID REFERENCE IS SHOWN ONLY  
AND DOES NOT REFER TO A POINT ON THIS MAP



REFERENCE POINT	CHURCH (as above)
EASTING: Read number on grid line immediately to left of point	97
Estimate tenths of a square from this line eastward to point	5
NORTHING: Read number on grid line immediately below point	975
Estimate tenths of a square from this line northward to point	4
EXAMPLE MILITARY GRID REFERENCE	975984

Nearest similar grid reference 100,000 metres (about 63 miles)



## KENT BRIDGE ONTARIO

Produced by the SURVEYS AND MAPPING BRANCH,  
DEPARTMENT OF ENERGY, MINES AND RESOURCES,  
from aerial photographs taken in 1968-1969. Culture check  
1971. Printed 1974.

Copies may be obtained from the Canada Map Office,  
Department of Energy, Mines and Resources, Ottawa,  
or your nearest map dealer.

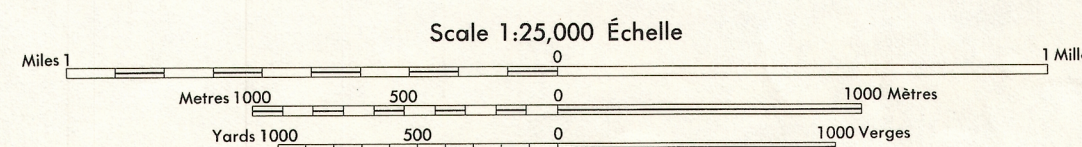
© Canada Copyrights Reserved 1974

Établi par la DIRECTION DES LEVES ET DE LA CARTOGRAPHIE,  
MINISTÈRE DE L'ÉNERGIE, DES MINES ET DES RESSOURCES,  
à partir de photographies aériennes prises en 1968-1969. Vérification des  
ouvrages en 1971. Imprimé en 1974.

Ces cartes sont en vente au Bureau des Cartes du Canada,  
ministère de l'Énergie, des Mines et des Ressources, Ottawa,  
ou chez le vendeur le plus près.

© Canada 1974, tous droits réservés

Roads:	Routes:	dual highway	more than 2 lanes
hard surface, all weather	pavée, toute saison	2 chaussées séparées	plus de 2 voies
hard surface, all weather	pavée, toute saison	2 voies	moins de 2 voies
loose or stabilized surface, all weather	gravier aggloméré, toute saison	2 lanes or more	moins de 2 voies
loose surface, dry weather	de gravier, période sèche	2 voies ou plus	moins de 2 voies
cart track	de terre		
trail, cut line or portage	sentier, percée ou portage		
Railway, normal gauge, single track	Chemin de fer, voie unique (écartement normal)	single	voie d'écartement
Horizontal control point, with elevation	Pont géodésique, avec cote	BM 157	→
Bench mark, with elevation	Repère de nivellement, avec cote		
Spot elevation, precise	Pont coté, précis		
Mine or open cut	Mine ou fosse à ciel ouvert		



CONTOUR INTERVAL 10 FEET  
Elevations in Feet above Mean Sea Level  
North American Datum 1927  
Transverse Mercator Projection

EQUIDISTANCE DES COURBES 10 PIEDS  
Élevations en pieds au-dessus du niveau moyen de la mer  
Système de référence géodésique nord-américain, 1927  
Projection transverse de Mercator

Building	Bâtiment	Church	Église
School	École	Post Office	Bureau de poste
Cemetery	Cimetière	Navigation Light	Feu de navigation
Rock, bare or awash	Roche, nue ou à fleur d'eau		
Power transmission line	Ligne de transport d'énergie		
River with bridge	Rivière avec pont		
Rapids, Falls, large small	Rapides, Chutes: grands, petits		
Lake intermittent, indefinite	Lac intermittent, rive imprécise		
Marsh or Swamp	Marais ou marécage		
Depression contours	Courbes de cuvette		
Trees	Arbres		
Woods	Bois		
Vineyard, Orchard	Vignoble, Verger		

TABLEAU D'ASSEMBLAGE DU SYSTÈME NATIONAL  
DE RÉFÉRENCE CARTOGRAPHIQUE

42°45' 00"	81°52' 30"	42°45' 00"
40 J/8g	40 J/9h	40 J/12a
40 J/9b	40 J/9a	40 J/12d
40 J/8g	40 J/9h	40 J/5e
42°22' 30"	81°52' 30"	42°22' 30"

INDEX TO ADJOINING MAPS OF  
THE NATIONAL TOPOGRAPHIC SYSTEM

KENT BRIDGE  
40 J/9a  
EDITION 1