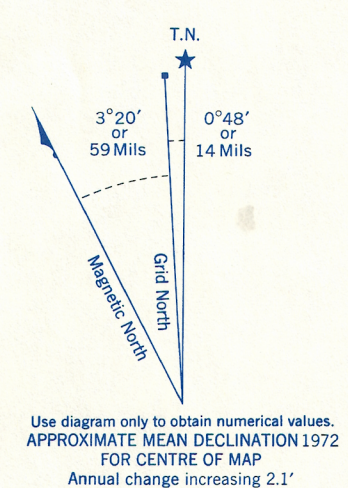
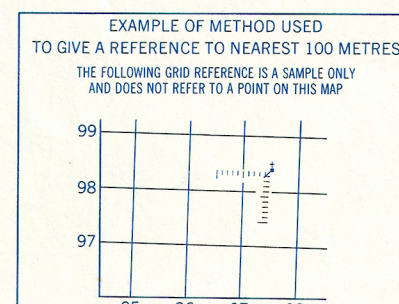
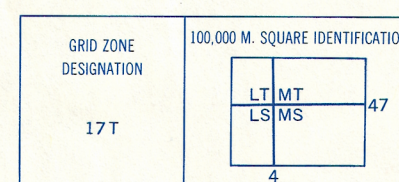


Refer to  
this map as:  
40 J/8g  
EDITION 1 MCE  
SERIES A 851

CONVERSION SCALE FOR ELEVATIONS  
Feet  
Metres

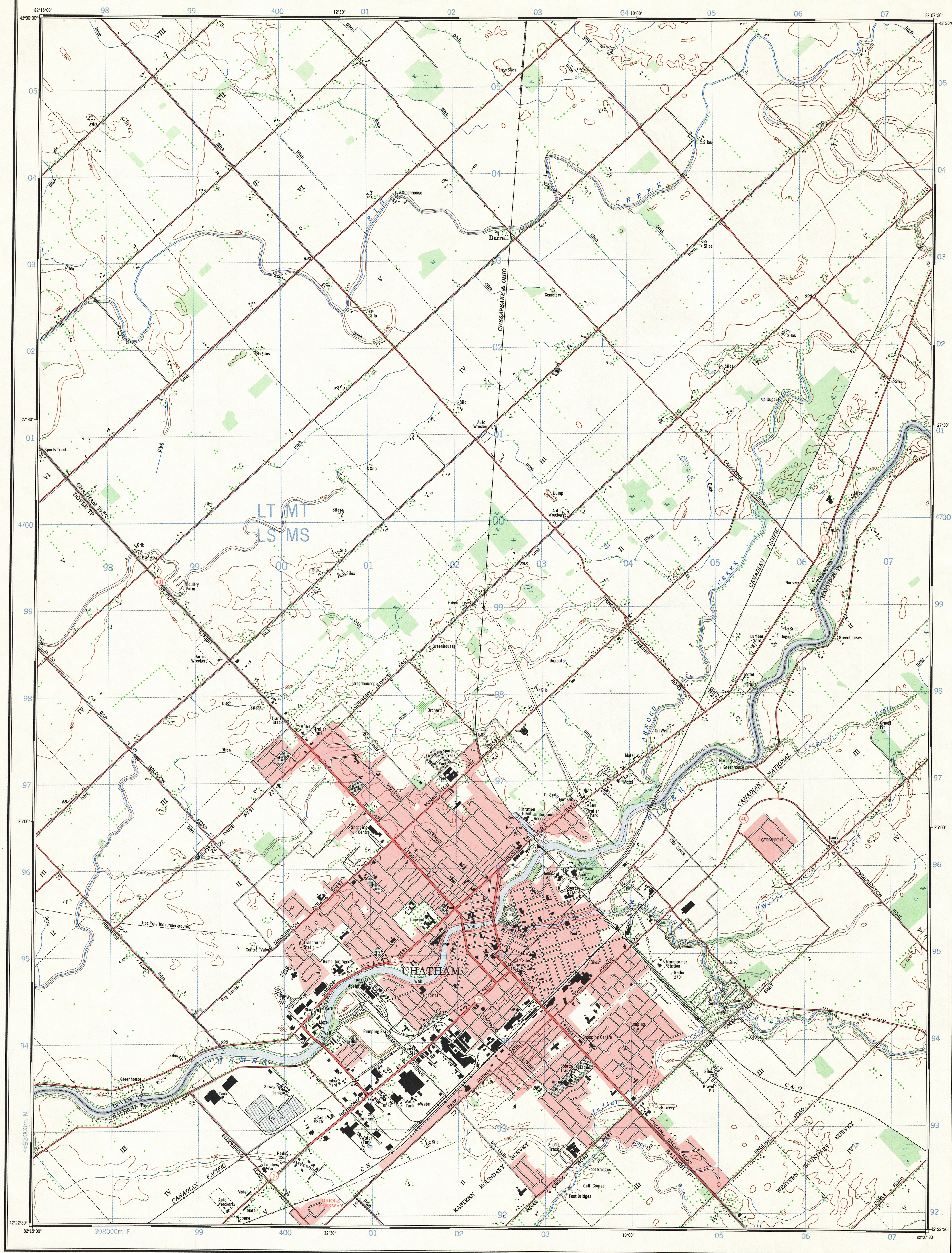


ONE THOUSAND METRE  
UNIVERSAL TRANSVERSE MERCATOR GRID  
ZONE 17



REFERENCE POINT	CHURCH	(as above)
EASTING: Road number on grid line immediately to left of point	Estimate tenths of a square from this line eastward to point	97 5 975
NORTHING: Road number on grid line immediately below point	Estimate tenths of a square from this line northward to point	98 4 984

EXAMPLE MILITARY GRID REFERENCE 975984  
Nearest similar grid reference 100,000 metres (about 63 miles)



Produced by the SURVEYS AND MAPPING BRANCH,  
DEPARTMENT OF ENERGY, MINES AND RESOURCES.  
Information depicted current as of 1971. Printed 1974.

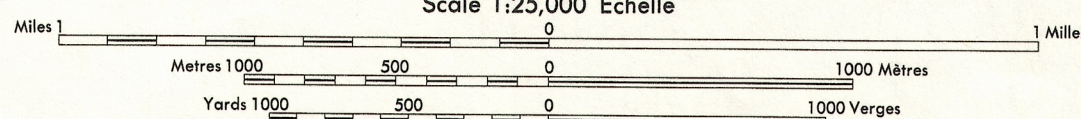
Copies may be obtained from the Canada Map Office,  
Department of Energy, Mines and Resources, Ottawa,  
or your nearest map dealer.

© Canada Copyrights Reserved 1974.

## CHATHAM

KENT COUNTY  
ONTARIO

Scale 1:25,000 Échelle



CONTOUR INTERVAL 10 FEET  
Elevations in Feet above Mean Sea Level  
North American Datum 1927  
Transverse Mercator Projection

Communities within cities and towns are named in red.

Some names on this map are not yet official.  
Corrections or additions are invited by the  
Surveys and Mapping Branch.

ÉQUIDISTANCE DES COURBES 10 PIEDS  
Élevations en pieds au-dessus du niveau moyen de la mer  
Système de référence géodésique nord-américain, 1927  
Projection transverse de Mercator

Les communautés à l'intérieur des cités et villes sont désignées en rouge.

Certain noms inscrits sur cette carte ne sont  
pas encore officiels. La Direction des levés et  
de la cartographie saurait gré au public de lui  
signaler corrections et additions.

Building	Bâtiment	Church	Église
School	École	Post Office	Bureau de poste
Cemetery	Cimetière	Navigation Light	Feu de navigation
Rock, bare or awash	Roche, nue ou à fleur d'eau		
Power transmission line	Ligne de transport d'énergie		
River with bridge	Rivière avec pont		
Rapids, Falls, large, small	Rapides, Chutes, grands, petits		
Lake intermittent, indefinite	Lac intermittent, rive imprécise		
Marsh or Swamp	Marais ou marécage		
Depression contour	Courbes de cuvette		
Trees	Arbres		
Woods	Bois		
Vineyard, Orchard	Vignoble, Verger		

Établi par la DIRECTION DES LEVÉS ET DE LA CARTOGRAPHIE,  
MINISTÈRE DE L'ÉNERGIE, DES MINES ET DES RESSOURCES.  
Renseignements à jour en 1971. Imprimé en 1974.

Ces cartes sont en vente au Bureau des Cartes du Canada,  
ministère de l'Énergie, des Mines et des Ressources, Ottawa,  
ou chez le vendeur le plus près.

© Canada 1974. Tous droits réservés

TABLEAU D'ASSEMBLAGE DU SYSTÈME NATIONAL  
DE RÉFÉRENCE CARTOGRAPHIQUE

42°22' 30"	82°07' 30"	82°15' 00"
40 J/8c	40 J/8b	40 J/8a
40 J/8i	40 J/8d	40 J/8h
40 J/8e	40 J/8f	40 J/8g
42°15' 00"	82°07' 30"	82°15' 00"

INDEX TO ADDING MAPS OF  
THE NATIONAL TOPOGRAPHIC SYSTEM

CHATHAM  
40 J/8g  
EDITION 1