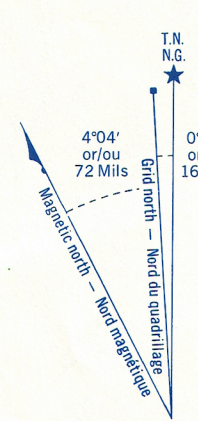


Military users,  
refer to this map as:  
Référence de cette carte  
pour usage militaire:

SERIES A 851 SÉRIE  
MAP 40 J/8f CARTE  
EDITION 2 MCE ÉDITION

CONVERSION SCALE FOR ELEVATIONS  
APPROXIMATE MEAN DECLINATION 1975  
ÉCHELLE DE CONVERSION DES ÉLEVATIONS  
DECLINAISON MOYENNE APPROXIMATIVE  
AU CENTRE DE LA CARTE EN 1975

Feet 100 200 300 400 500 600 700 800 900 1000  
Mètres 30 60 90 120 150 180 210 240 270 300



Use diagram only to obtain numerical values  
for centre of map.  
Annual change: increasing 1.9°  
N'utiliser le diagramme que pour obtenir les valeurs numériques  
de déclinaison moyenne approximative  
au centre de la carte en 1975  
Variation annuelle: croissante 1.9°

ONE THOUSAND METRE  
UNIVERSAL TRANSVERSE MERCATOR GRID  
QUADRILLAGE DE MILLE MÈTRES  
TRANSVERSE UNIVERSEL DE MERCATOR

GRID ZONE DESIGNATION  
DÉSIGNATION DE LA ZONE  
DU QUADRILLAGE: 17 T

100,000 M. SQUARE IDENTIFICATION  
IDENTIFICATION DU CARRÉ  
DE 100,000 M.: LT 47

TO ONE A REFERENCE TO NEAREST 100 METRES  
EXEMPLE: POST OFFICE

EASTING: Read number on grid line  
immediately to left of point.  
Estimate tenths of a square from  
this line eastward to point.

NORTHING: Read number on grid line  
immediately below point.  
Estimate tenths of a square from  
this line northward to point.

Military GRID REFERENCE: 937001  
Nearest similar grid reference 100,000 metres about 63 metres

ONE THOUSAND METRE  
UNIVERSAL TRANSVERSE MERCATOR GRID  
ZONE 17

TABLEAU D'ASSEMBLAGE DU SYSTÈME NATIONAL  
DE RÉFÉRENCE CARTOGRAPHIQUE

82°30' 82°30' 82°30'

42°30' 42°30' 42°30'

40 J/8f 40 J/8f 40 J/8f

40 J/8f 40 J/8f 40 J/8f

40 J/8f 40 J/8f 40 J/8f

40 J/8f 40 J/8f 40 J/8f

42°15' 42°15' 42°15'

INDEX TO ADJOINING MAPS OF  
THE NATIONAL TOPOGRAPHIC SYSTEM

PAINCOURT  
40 J/8f  
EDITION 1

TABLEAU D'ASSEMBLAGE DU SYSTÈME NATIONAL  
DE RÉFÉRENCE CARTOGRAPHIQUE

82°30' 82°30' 82°30'

42°30' 42°30' 42°30'

40 J/8f 40 J/8f 40 J/8f

40 J/8f 40 J/8f 40 J/8f

40 J/8f 40 J/8f 40 J/8f

40 J/8f 40 J/8f 40 J/8f

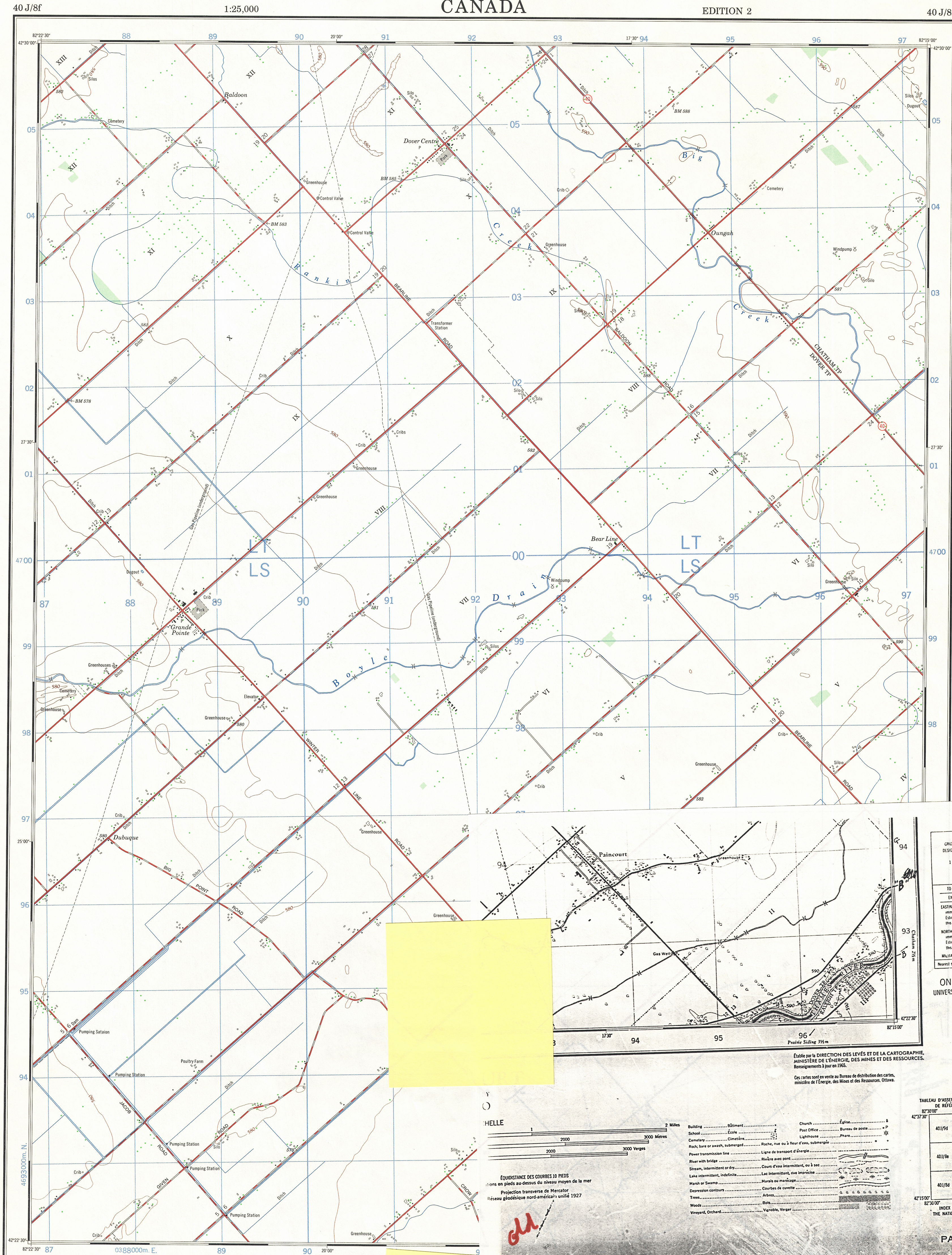
42°15' 42°15' 42°15'

INDEX TO ADJOINING MAPS OF  
THE NATIONAL TOPOGRAPHIC SYSTEM

PAINCOURT  
40 J/8f  
EDITION 1

This document was produced  
by scanning the original publication.

Ce document est le produit d'une  
numérisation par balayage  
de la publication originale.



Produced by the SURVEYS AND MAPPING BRANCH,  
DEPARTMENT OF ENERGY, MINES AND RESOURCES.  
Updated from aerial photographs taken in 1971. Culture check  
1972. Printed 1975.

Copies may be obtained from the Canada Map Office,  
Department of Energy, Mines and Resources, Ottawa,  
or your nearest map dealer.

© Canada Copyrights Reserved 1975.

Roads:  
hard surface, all weather..... pavé, toute saison.....  
hard surface, all weather..... pavé, toute saison.....  
loose or stabilized surface, all weather..... gravier aggloméré, toute saison.....  
loose surface, dry weather..... de gravier, période sèche.....  
cart track..... de terre.....  
rail, cut line or portage..... sentier, perçage ou portage.....  
Railway, normal gauge, single track..... Chemin de fer, voie unique (écartement normal).....  
Horizontal control point, with elevation..... Point géodésique, avec cote.....  
Bench mark, with elevation..... Repère de nivellement, avec cote.....  
Spot elevation, precise..... Point coté, précis.....  
Mine or open cut..... Mine ou fosse à ciel ouvert.....

1 Miles  
1 Mètre

CON  
Elevation  
North arrow  
Transverse Mercator Projection

HELLE

1 2 Miles  
2000 3000 Mètres  
2000 3000 Verges

ÉQUIDISTANCE DES COURBES EN PIEDS  
Contours en pieds au-dessus du niveau moyen de la mer  
Projection transverse de Mercator  
Réseau géodésique nord-américain unifié 1927

all

PAINCOURT  
COUNTY  
ONTARIO  
5000 ÉCHELLE

Équidistance des courbes en pieds  
Contours en pieds au-dessus du niveau moyen de la mer  
Projection transverse de Mercator  
Réseau géodésique nord-américain unifié 1927

CON  
Elevation  
North arrow  
Transverse Mercator Projection

all

Building ..... Bâtiment .....  
School ..... École .....  
Cemetery ..... Cimetière .....  
Rock, bare or washed, submerged..... Roche, nue ou à fleur d'eau, submergée.....  
Power transmission line ..... Ligne de transport d'énergie.....  
River with bridge ..... Rivière avec pont.....  
Stream, intermittent or dry..... Cours d'eau intermittent, ou à sec.....  
Lake intermittent, infrequent..... Lac intermittent, rare imprévisible.....  
Marsh or Swamp..... Marais ou marécage.....  
Depression contour..... Courbes de cote.....  
Trees..... Arbres.....  
Woods..... Forêt.....  
Vineyard, Orchard..... Vignoble, Verger.....

Établi par la DIRECTION DES LEVÉS ET DE LA CARTOGRAPHIE,  
MINISTÈRE DE L'ÉNERGIE, DES MINES ET DES RESSOURCES.  
Renseignements à par en 1965.

Ces cartes sont en vente au Bureau de distribution des cartes,  
ministère de l'Énergie, des Mines et des Ressources, Ottawa.

Établi par la DIRECTION DES LEVÉS ET DE LA CARTOGRAPHIE,  
MINISTÈRE DE L'ÉNERGIE, DES MINES ET DES RESSOURCES.  
Renseignements à par en 1965.

Ces cartes sont en vente au Bureau de distribution des cartes,  
ministère de l'Énergie, des Mines et des Ressources, Ottawa.