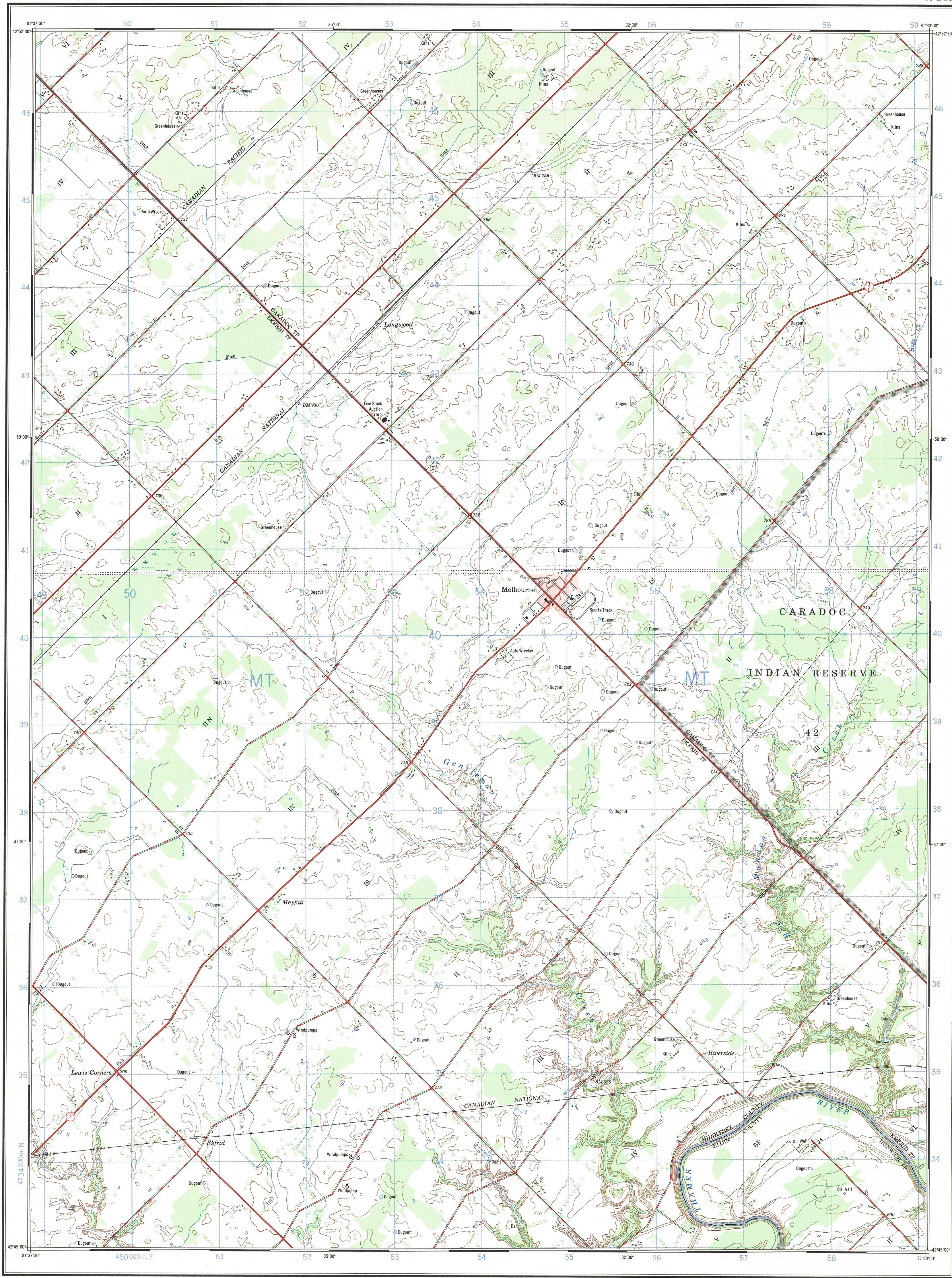


Refer to  
this map as:  
40-I/13a  
EDITION 1 MCE  
SERIES A851

Ce document est le produit d'une  
numérisation par balayage  
de la publication originale.

This document was produced  
by scanning the original publication.



Produced by the SURVEYS AND MAPPING BRANCH, DEPARTMENT OF ENERGY,  
MINES AND RESOURCES. Information depicted current as of 1969. Printed 1972.

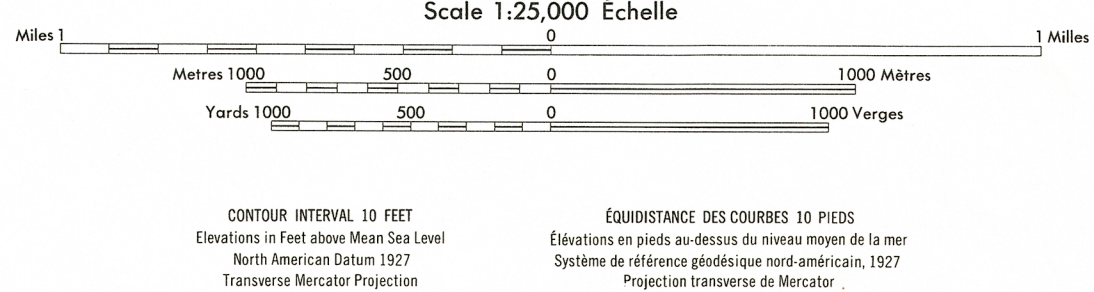
Copies may be obtained from the Map Distribution Office,  
Department of Energy, Mines and Resources, Ottawa.

## MELBOURNE ONTARIO

Établie par la DIRECTION DES LEVÉS ET DE LA CARTOGRAPHIE,  
MINISTÈRE DE L'ÉNERGIE, DES MINES ET DES RESSOURCES.  
Renseignements à jour en 1969. Imprimée en 1972.

Ces cartes sont en vente au Bureau de distribution des cartes,  
ministère de l'Énergie, des Mines et des Ressources, Ottawa.

Roads:	Routes:	duel highway	more than 2 lanes
hard surface, all weather	pavée, toute saison	2 chaussées séparées	plus de 2 voies
hard surface, all weather	pavée, toute saison	2 lanes	moins de 2 voies
loose or stabilized surface, all weather	gravier aggloméré, toute saison	2 voies	moins de 2 voies
loose surface, dry weather	de gravier, période sèche	2 lanes or more	moins de 2 voies
cart track	de terre	2 voies ou plus	moins de 2 voies
trail or portage	sentier ou portage		
Railway, normal gauge, single track	Chemin de fer, voie unique (écartement normal)		
Horizontal control point, with elevation	Point géodésique, avec cote		
Bench mark, with elevation	Repère de nivellement, avec cote		
Spot elevation, precise	Point coté, précis		
Mine or open cut	Mine ou fosse à ciel ouvert		



Building	Bâtiment	Church	Église
School	École	Post Office	Bureau de poste
Cemetery	Cimetière	Navigation Light	Feu de navigation
Rock, bare or wash	Roche, nue ou à fleur d'eau		
Power transmission line	Ligne de transport d'énergie		
River with bridge	Rivière avec pont		
Rapids, Falls, large small	Rapides, Chutes, grands, petits		
Lake intermittent, indefinite	Lac intermittent, rive imprécise		
Marsh or Swamp	Marais ou marécage		
Depression contours	Courbes de cuvette		
Trees	Arbres		
Woods	Bois		
Vineyard, Orchard	Vignoble, Verger		

TABLEAU D'ASSEMBLAGE DU SYSTÈME NATIONAL  
DE RÉFÉRENCE CARTOGRAPHIQUE

81°45' 00"	81°30' 00"	81°15' 00"
43°00' 00"	40-I/13a	40-I/14a
40-I/13b	40-I/13a	40-I/14d
40-I/12g	40-I/12h	40-I/11e
42°30' 00"	81°45' 00"	81°30' 00"

INDEX TO ADJOINING MAPS OF  
THE NATIONAL TOPOGRAPHIC SYSTEM