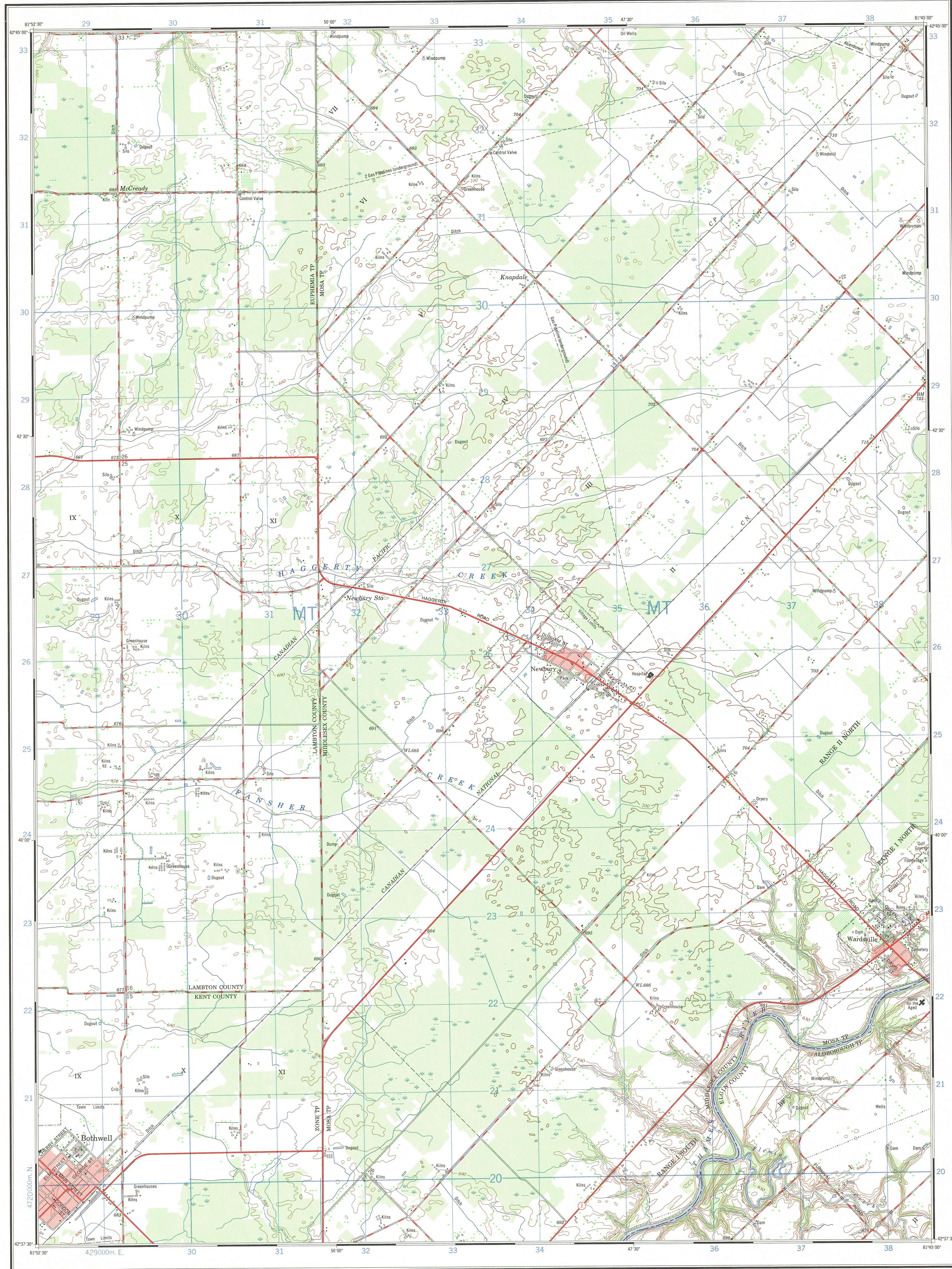


This document was produced  
by scanning the original publication.  
Ce document est le produit d'une  
numérisation par balayage  
de la publication originale.



Produced by the SURVEYS AND MAPPING BRANCH,  
DEPARTMENT OF ENERGY, MINES AND RESOURCES,  
from aerial photographs taken in 1968. Culture check 1971.  
Printed 1974.

Copies may be obtained from the Canada Map Office,  
Department of Energy, Mines and Resources, Ottawa,  
or your nearest map dealer.

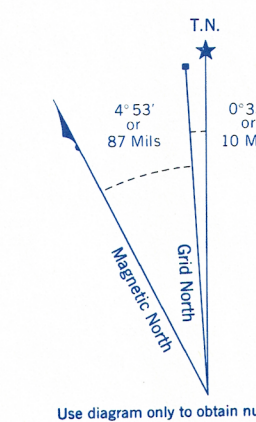
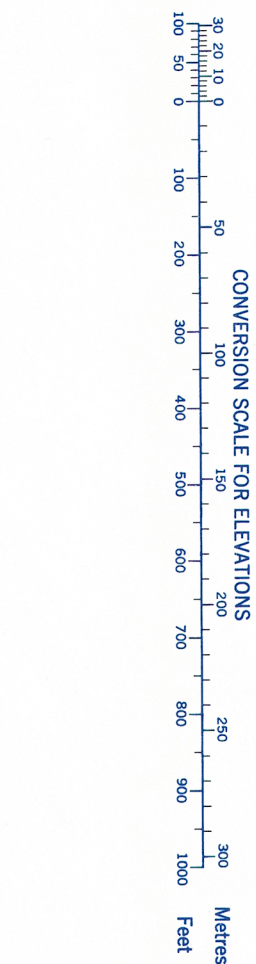
© Canada Copyrights Reserved 1974.

Établi par la DIRECTION DES LEVÉS ET DE LA CARTOGRAPHIE,  
MINISTÈRE DE L'ÉNERGIE, DES MINES ET DES RESSOURCES,  
d'après des photographies aériennes prises en 1968. Vérification des ouvrages  
en 1971. Imprimé en 1974.

Ces cartes sont en vente au Bureau des Cartes du Canada,  
Ministère de l'Énergie, des Mines et des Ressources, Ottawa,  
ou chez le revendeur le plus près.

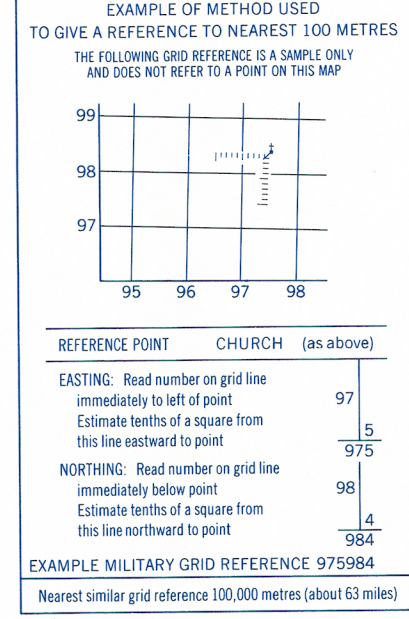
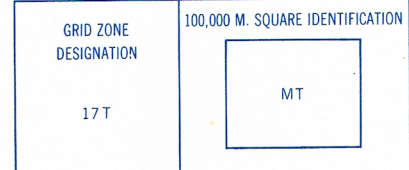
© Canada 1974, tous droits réservés.

Refer to  
this map as:  
40-I/12f  
EDITION 1 MCE  
SERIES A 851



Use diagram only to obtain numerical values.  
APPROXIMATE MEAN DECLINATION 1973  
FOR CENTRE OF MAP  
Annual change increasing 1.8"

ONE THOUSAND METRE  
UNIVERSAL TRANSVERSE MERCATOR GRID  
ZONE 17



| Roads:                                   |  | Routes:              |                   |
|--|--|----------------------|-------------------|
| hard surface, all weather                | ..... pavée, toute saison              | dual highway         | more than 2 lanes |
| hard surface, all weather                | ..... pavée, toute saison              | 2 chaussées séparées | plus de 2 voies   |
| loose or stabilized surface, all weather | ..... gravier aggloméré, toute saison  | 2 voies              | moins de 2 voies  |
| loose surface, dry weather               | ..... de gravier, période sèche        | 2 lanes or more      | less than 2 lanes |
| cart track                               | ..... de terre                         | 2 voies ou plus      | moins de 2 voies  |
| trail, cut line or portage               | ..... sentier, percée ou portage       |                      |                   |
| Railway, normal gauge, single track      | ..... voie unique (écartement normal)  | single               | single            |
| Horizontal control point, with elevation | ..... Point géodésique, avec cote      | BM 157               | 454               |
| Bench mark, with elevation               | ..... Repère de nivellement, avec cote |                      |                   |
| Spot elevation, precise                  | ..... Point coté, précis               |                      |                   |
| Mine or open cut                         | ..... Mine ou fosse à ciel ouvert      |                      |                   |

| Building                      |  | Church           |                         |
|-------------------------------|--|------------------|-------------------------|
| School                        | ..... École                            | Post Office      | ..... Bureau de poste   |
| Cemetery                      | ..... Cimetière                        | Navigation Light | ..... Feu de navigation |
| Rock, bare or awash           | ..... Roche, nue ou à fleur d'eau      |                  |                         |
| Power transmission line       | ..... Ligne de transport d'énergie     |                  |                         |
| River with bridge             | ..... Rivière avec pont                |                  |                         |
| Rapids, Falls, large small    | ..... Rapides, Chutes, grands, petits  |                  |                         |
| Lake intermittent, indefinite | ..... Lac intermittent, rive imprécise |                  |                         |
| Marsh or Swamp                | ..... Marais ou marécage               |                  |                         |
| Depression contours           | ..... Courbes de cuvette               |                  |                         |
| Trees                         | ..... Arbres                           |                  |                         |
| Woods                         | ..... Bois                             |                  |                         |
| Vineyard, Orchard             | ..... Vignoble, Verger                 |                  |                         |

| INDEX TO ADJOINING MAPS OF<br>THE NATIONAL TOPOGRAPHIC SYSTEM |          |
|---|----------|
| 40-I/13d  | 40-I/13c |
| 40-I/12e  | 40-I/12f |
| 40-I/12b  | 40-I/12a |

NEWBURY  
40-I/12f  
EDITION 1