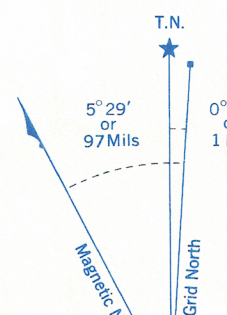


Refer to
this map as:
40-I/10e
EDITION 1 MCE
SERIES A851

CONVERSION SCALE FOR ELEVATIONS
Feet
Metres

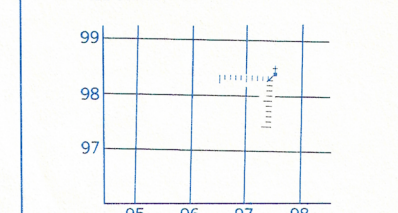


Use diagram only to obtain numerical values.
APPROXIMATE MEAN DECLINATION 1965
FOR CENTRE OF MAP
Annual change increasing 2.0'

ONE THOUSAND METRE
UNIVERSAL TRANSVERSE MERCATOR GRID
ZONE 17

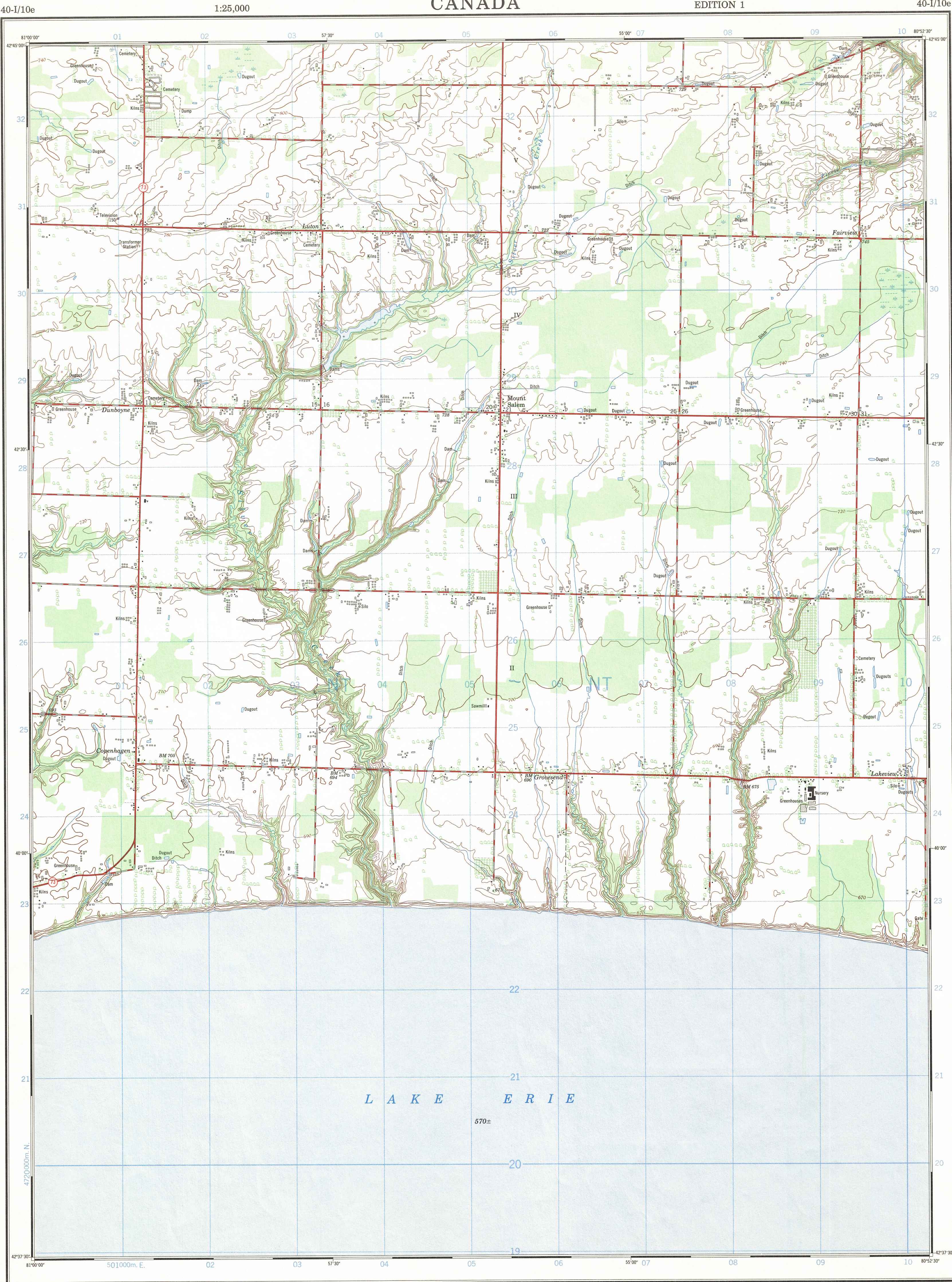
GRID ZONE DESIGNATION	100,000 M. SQUARE IDENTIFICATION
17T	NT

EXAMPLE OF METHOD USED
TO GIVE A REFERENCE TO NEAREST 100 METRES
THE FOLLOWING GRID REFERENCE IS A SAMPLE ONLY
AND DOES NOT REFER TO A POINT ON THIS MAP



REFERENCE POINT	CHURCH (as above)
EASTING: Read number on grid line immediately to left of point	97
Estimate tenths of a square from this line eastward to point	97.5
NORTHING: Read number on grid line immediately below point	98
Estimate tenths of a square from this line northward to point	98.4

EXAMPLE MILITARY GRID REFERENCE 975984
Nearest similar grid reference 100,000 metres (about 63 miles)



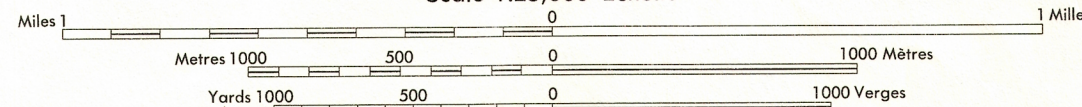
Produced by the SURVEYS AND MAPPING BRANCH,
DEPARTMENT OF ENERGY, MINES AND RESOURCES.
Information current as of 1986. Imprimé en 1970.

Copies may be obtained from the Map Distribution Office,
Department of Energy, Mines and Resources, Ottawa.

MOUNT SALEM

MALAHIDE TOWNSHIP - ELGIN COUNTY
ONTARIO

Scale 1:25,000 Échelle



CONTOUR INTERVAL 10 FEET
Elevations in Feet above Mean Sea Level
North American Datum 1927
Transverse Mercator Projection

ÉQUIDISTANCE DES COURBES 10 PIEDS
Élévations en pieds au-dessus du niveau moyen de la mer
Système de référence géodésique nord-américain 1927
Projection transverse de Mercator

Roads:	Routes:	dual highway	more than 2 lanes
hard surface, all weather.....	pavée, toute saison.....	2 chaussées séparées	plus de 2 voies
hard surface, all weather.....	pavée, toute saison.....	2 voies	moins de 2 voies
loose or stabilized surface, all weather.....	gravier aggloméré, toute saison.....	2 lanes or more	plus de 2 voies
loose surface, dry weather.....	de gravier, période sèche.....	2 voies ou plus	moins de 2 voies
cart track.....	de terre.....		
Trail or portage.....	sentier ou portage.....		
Railway, normal gauge, single track.....	Chemin de fer, voie unique (écartement normal).....	sidings	stop stations
Horizontal control point, with elevation.....	Point géodésique, avec cote.....	voies d'évitement	voies d'évitement
Bench mark, with elevation.....	Repère de nivellement, avec cote.....		BM 157 →
Spot elevation, precise.....	Point coté, précis.....		450
Mine or open cut.....	Mine ou fosse à ciel ouvert.....		

Building.....	Bâtiment.....	Church.....	Église.....
School.....	École.....	Post Office.....	Bureau de poste.....
Cemetery.....	Cimetière.....	Navigation Light.....	Feu de navigation.....
Rock, bare or awash.....	Roche, nue ou à fleur d'eau.....		
Power transmission line.....	Ligne de transport d'énergie.....		
River with bridge.....	Rivière avec pont.....		
Rapids, Falls, large, small.....	Rapides, Chutes, grands, petits.....		
Lake intermittent, indefinite.....	Lac intermittent, rive imprécise.....		
Marsh or Swamp.....	Marais ou marécage.....		
Depression contours.....	Courbes de cuvette.....		
Trees.....	Arbres.....		
Woods.....	Bois.....		
Vineyard, Orchard.....	Vignoble, Verger.....		

Établi par la DIRECTION DES LEVÉS ET DE LA CARTOGRAPHIE,
MINISTÈRE DE L'ÉNERGIE, DES MINES ET DES RESSOURCES.
Renseignements à jour en 1986. Imprimé en 1970.

Ces cartes sont en vente au Bureau de distribution des cartes,
ministère de l'Énergie, des Mines et des Ressources, Ottawa.

TABLEAU D'ASSEMBLAGE DU SYSTÈME NATIONAL
DE RÉFÉRENCE CARTOGRAPHIQUE

42°52'30"	81°07'30"	80°45'00"	42°30'00"
40-I/14a	40-I/15a	40-I/15c	
40-I/11b	40-I/10e	40-I/10f	
42°30'00"	81°07'30"	80°45'00"	

INDEX TO ADJOINING MAPS OF
THE NATIONAL TOPOGRAPHIC SYSTEM

MOUNT SALEM
40-I/10e
EDITION 1