

CONVERSION SCALE FOR ELEVATIONS
ÉCHELLE DE CONVERSION DES ÉLEVATIONS

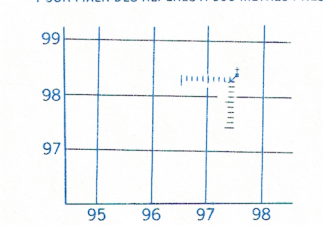
Metres 0 100 200 300 400 500 600 700 800 900 1000
Feet 0 100 200 300 400 500 600 700 800 900 1000

Use diagram only to obtain numerical values
APPROXIMATE MEAN DECLINATION 1976
FOR CENTRE OF MAP
Annual change increasing 0.4
Utiliser le diagramme pour obtenir les valeurs numériques
DECLINAISON MOYENNE APPROXIMATIVE
AU CENTRE DE LA CARTE EN 1976
Variation annuelle croissante 0.4

ONE THOUSAND METRE
UNIVERSAL TRANSVERSE MERCATOR GRID
ZONE 17
QUADRILLAGE DE MILLE MÈTRES
TRANSVERSE UNIVERSEL DE MERCATOR

GRID ZONE DESIGNATION DESIGNATION DE LA ZONE DU QUADRILLAGE:	100,000 M. SQUARE IDENTIFICATION IDENTIFICATION DU CARRÉ DE 100,000 M.
17 T	PB

EXAMPLE OF METHOD USED
TO GIVE A REFERENCE TO NEAREST 100 METRES
EXEMPLE DE LA MÉTHODE EMPLOYÉE
POUR FIXER DES REPÈRES À 100 MÈTRES PRÈS



REFERENCE POINT
POINT DE REPÈRE

CHURCH - EGLISE (see above)
(ci-dessus)

EASTING: Read number on grid line
immediately to left of point:
LONGITUDE EST: Note le chiffre de la ligne
de quadrillage immédiatement à gauche
du repère:
Estimate tenths of a square from
this line eastward to point:
Estimer le nombre de dixièmes du carré
entre cette ligne et le repère en direction est:

NORTHING: Read number on grid line
immediately below point:
LATITUDE NORD: Note le chiffre de la ligne
de quadrillage immédiatement en dessous
du repère:
Estimate tenths of a square from
this line northward to point:
Estimer le nombre de dixièmes du carré
entre cette ligne et le repère en direction nord:

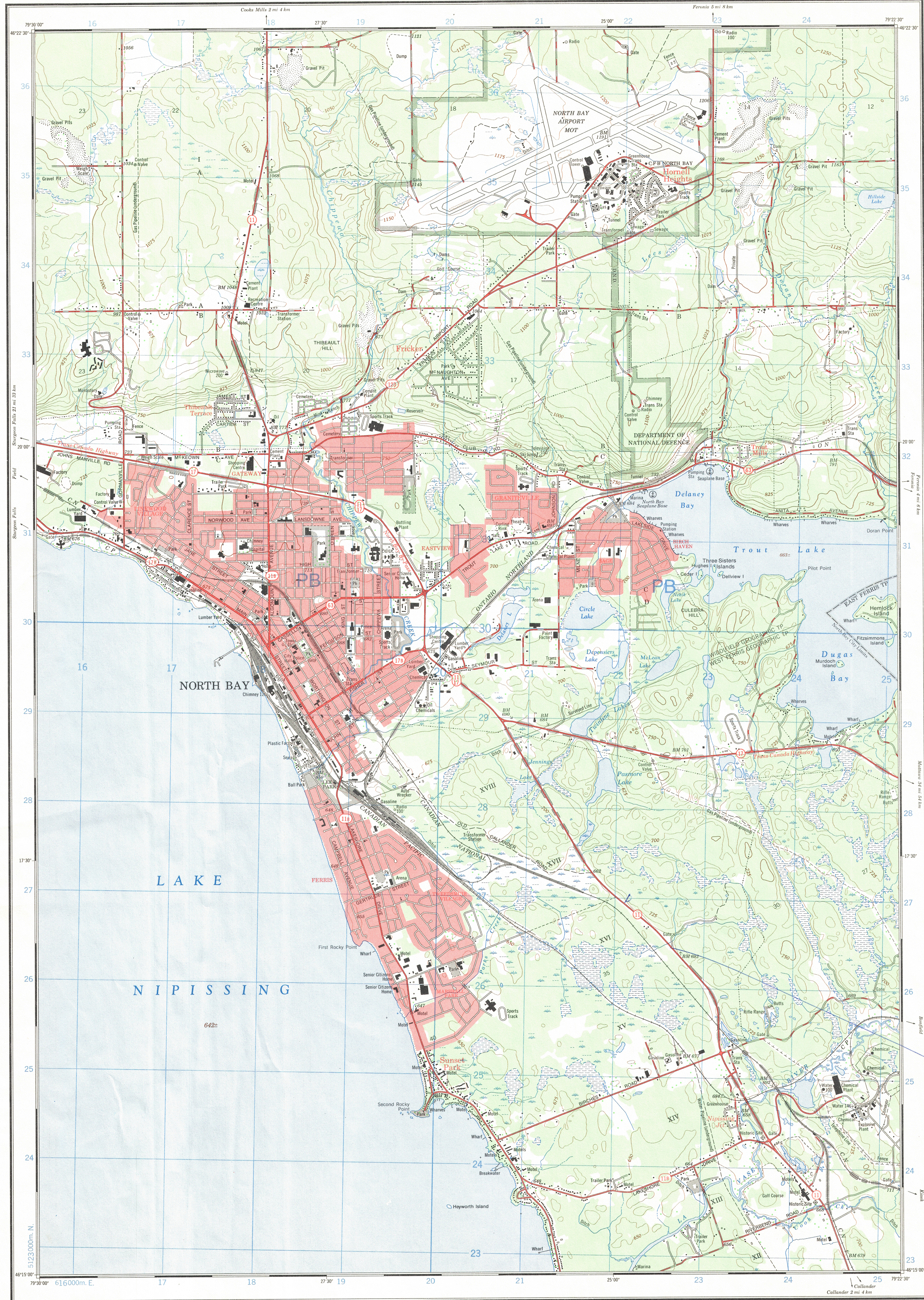
GRID REFERENCE: 975984
RÉFÉRENCE AU QUADRILLAGE: 975984

Nearest similar grid reference 100,000 metres (about 63 miles)
La position la plus semblable est à 100,000 mètres (environ 63 milles)

DUAL HIGHWAY

This document was produced
by scanning the original publication.

Ce document est le produit d'une
numérisation par balayage
de la publication originale.



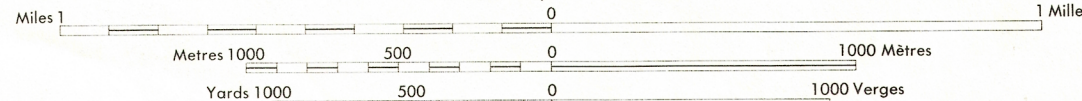
Produced by the SURVEYS AND MAPPING BRANCH,
DEPARTMENT OF ENERGY, MINES AND RESOURCES.
Updated from aerial photographs taken in 1974. Culture check
1975. Information current as of 1975.

Copies may be obtained from the Canada Map Office,
Department of Energy, Mines and Resources, Ottawa,
or your nearest map dealer.

© Canada Copyrights Reserved 1977

NORTH BAY NIPISSING DISTRICT ONTARIO

Scale 1:25,000 Échelle



CONTOUR INTERVAL 25 FEET
Elevations in feet above Mean Sea Level
North American Datum 1927
Transverse Mercator Projection

ÉLOUDESTANCE DES COURBES 25 PIEDS
Élévations en pieds au-dessus du niveau moyen de la mer
Système de référence géodésique nord-américain, 1927
Projection Transverse de Mercator

Communities within cities and towns are named in red.

Les communautés à l'intérieur des cités et villes sont désignées en rouge.

Roads:	Routes:
hard surface, all weather.....	pavée, toute saison.....
hard surface, all weather.....	pavée, toute saison.....
loose or stabilized surface, all weather.....	gravier aggloméré, toute saison.....
loose surface, dry weather.....	de graviers, période sèche.....
cart track.....	de terre.....
trail, cut line or portage.....	sentier, percée ou portage.....
Railway, normal gauge, single track.....	Chemin de fer, voie unique (écartement normal).....
Horizontal control point, with elevation.....	Point géodésique, avec cote.....
Bench mark, with elevation.....	Repère de nivellement, avec cote.....
Spot elevation, precise.....	Point coté, précis.....
Mine or open cut.....	Mine ou fosse à ciel ouvert.....

Building.....	Bâtiment.....	Church.....	Eglise.....
School.....	École.....	Post Office.....	Bureau de poste.....
Cemetery.....	Cimetière.....	Navigation Light.....	Feu de navigation.....
Rock, bare or awash.....	Roche, nue ou à fleur d'eau.....	Power transmission line.....	Ligne de transport d'énergie.....
River with bridge.....	Rivière avec pont.....	Rapids, Falls, large rapids.....	Rapides, Chutes, grands rapides.....
Lake intermittent, indefinite.....	Lac intermittent, rive imprécise.....	Marsh or Swamp.....	Marais ou marécage.....
Depression contours.....	Courbes de cuvette.....	Trees.....	Arbres.....
Woods.....	Bois.....	Vineyard, Orchard.....	Vignoble, Verger.....

TABLEAU D'ASSEMBLAGE DU SYSTÈME NATIONAL
DE RÉFÉRENCE CARTOGRAPHIQUE

31 L/5h	31 L/6d	31 L/6i
31 L/5a	31 L/6d	31 L/6e
31 L/4h	31 L/6d	31 L/7h

INDEX TO ADJOINING MAPS OF
THE NATIONAL TOPOGRAPHIC SYSTEM