

This document was produced by scanning the original publication. Ce document est le produit d'une numérisation par balayage de la publication originale.

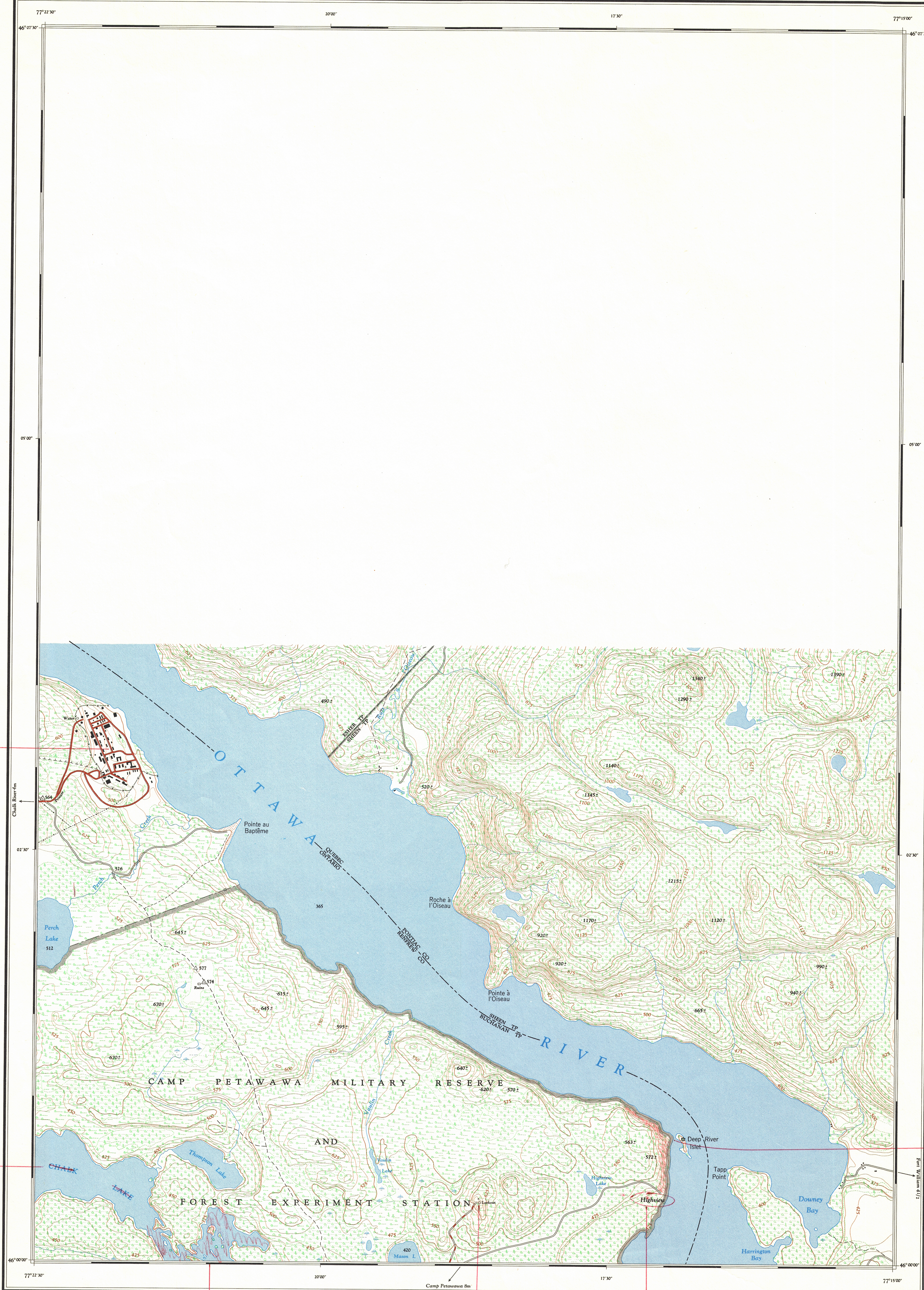
31 K/3c

1:25,000

CANADA

EDITION 1

31 K/3c



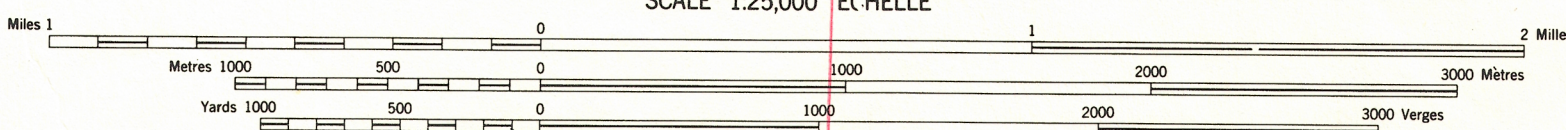
Compiled 1953-54 by the ARMY SURVEY ESTABLISHMENT, R.C.E., from air photographs taken in 1953. Culture check 1961. Printed 1962.

Copies may be obtained from the Map Distribution Office, Department of Mines and Technical Surveys, Ottawa.

# THOMPSON LAKE

ONTARIO-QUEBEC

SCALE 1:25,000 ÉCHELLE



Roads:	Routes:	more than 3 lanes	2 lanes
hard surface, all weather	parée, toute saison	plus de 2 voies	2 voies
hard surface, all weather	parée, toute saison	moins de 2 voies	moins de 2 voies
loose surface, all weather	de gravier, toute saison	plus de 2 voies	plus de 2 voies
loose surface, dry weather	de gravier, période sèche	plus de 2 voies	plus de 2 voies
cart track	de terre	plus de 2 voies	plus de 2 voies
trail or portage	sentier ou portage	plus de 2 voies	plus de 2 voies
Railway, normal gauge, single track	Chemin de fer, voie unique (écartement normal)	plus de 2 voies	plus de 2 voies
Horizontal control point, with elevation	Point géodésique, avec cote	plus de 2 voies	plus de 2 voies
Bench mark, with elevation	Rapport de nivellement, avec cote	plus de 2 voies	plus de 2 voies
Spot elevation, precise, approximate	Point coté, précis, approximatif	plus de 2 voies	plus de 2 voies
Mine or open cut	Mine ou fosse à ciel ouvert	plus de 2 voies	plus de 2 voies

CONTOUR INTERVAL 25 FEET  
Elevations in Feet above Mean Sea Level  
Transverse Mercator Projection  
North American Datum 1927  
MAGNETIC DECLINATION 11°30' WEST  
AT CENTRE OF MAP 1961  
Annual change decreasing 1.1'

ÉQUIDISTANCE DES COURBES 25 PIEDS  
Élévations en pieds au-dessus du niveau moyen de la mer  
Projection transversale de Mercator  
Réseau géodésique nord-américain utilisé 1927  
DÉCLINAISON MAGNÉTIQUE AU CENTRE  
DE LA FEUILLE EN 1961: 11°30' OUEST  
Variation annuelle décroissante 1.1'

Building	Bâtiment	Church	Église
School	École	Post Office	Bureau de poste
Cemetery	Cimetière	Lighthouse	Phare
Power transmission line	Ligne de transport d'énergie	River with bridge	Rivière avec pont
Stream, intermittent or dry	Cours d'eau intermittent, ou à sec	Lake intermittent, indefinite	Lac intermittent, rive imprécise
Marsh or Swamp	Marais ou marécage	Depression contours	Courbes de creux
Woods, deciduous, coniferous	Forêt, bois feuillus, conifères	Woods, mixed, scrub	Forêt, bois mélangés, arbrisseaux
Vineyard, Orchard	Vignoble, Verger		

Compilé en 1953-54 par le SERVICE TOPOGRAPHIQUE DE L'ARMÉE (G.R.C.), d'après les photographies aériennes prises en 1953. Vérification des ouvrages en 1961. Imprimé en 1962.

Ces cartes sont en vente au Bureau de distribution des cartes, Ministère des Mines et des Relevés techniques, Ottawa.

TABLEAU D'ASSEMBLAGE DU SYSTÈME NATIONAL DE RÉFÉRENCE CARTOGRAPHIQUE			
77°30'00"	77°30'30"	77°31'00"	77°31'30"
46°15'00"	46°15'30"	46°16'00"	46°16'30"
31 K/3a	31 K/3b	31 K/3c	31 K/3d
31 K/3e	31 K/3f	31 K/3g	31 K/3h
31 F/14a	31 F/14b	31 F/14c	31 F/14d
46°15'30"	46°16'00"	46°16'30"	46°17'00"
77°30'30"	77°31'00"	77°31'30"	77°32'00"
INDEX TO ADJOINING SHEETS OF THE NATIONAL TOPOGRAPHIC SYSTEM			

THOMPSON LAKE  
31 K/3 c  
EDITION 1