

Military users,
refer to this map as:
Référence de cette carte
pour usage militaire:

SERIES A 861 SÉRIE
MAP 31-1/3a CARTE
EDITION 2 MCE ÉDITION

CONVERSION SCALE FOR ELEVATIONS
ÉCHELLE DE CONVERSION DES ÉLEVATIONS

Meters 30 20 10 0
Feet 100 50 0

0 100 200 300 400 500 600 700 800 900 1000 Meters
0 100 200 300 400 500 600 700 800 900 1000 Feet

Use diagram only to obtain numerical values
APPROXIMATE MEAN DECLINATION 1975
FOR CENTRE OF MAP
Annual change decreasing 1.0"

N'utiliser le diagramme que pour obtenir les valeurs numériques
DECLINAISON MOYENNE APPROXIMATIVE
AU CENTRE DE LA CARTE EN 1975
Variation annuelle décroissante 1.0"

ONE THOUSAND METRE
UNIVERSAL TRANSVERSE MERCATOR GRID
ZONE 18
QUADRILLAGE DE MILLE MÈTRES
TRANSVERSE UNIVERSEL DE MERCATOR

GRID ZONE DESIGNATION
DESIGNATION DE LA ZONE
DU QUADRILLAGE:

18T

100,000 M. SQUARE IDENTIFICATION
IDENTIFICATION DU CARRÉ
DE 100,000 M.
DU QUADRILLAGE:

XG
XF

EXAMPLE OF METHOD USED
TO GIVE A REFERENCE TO NEAREST 100 METRES
EXEMPLE DE LA MÉTHODE EMPLOYÉE
POUR FIXER DES RÉFÉRENCES À 100 MÈTRES PRÈS

REFERENCE POINT
POINT DE RÉFÉRENCE

EASTING: Read number on grid line
immediately to left of point.
LONGITUDE EST: Note le chiffre de la ligne
de quadrillage immédiatement à gauche
du repère:

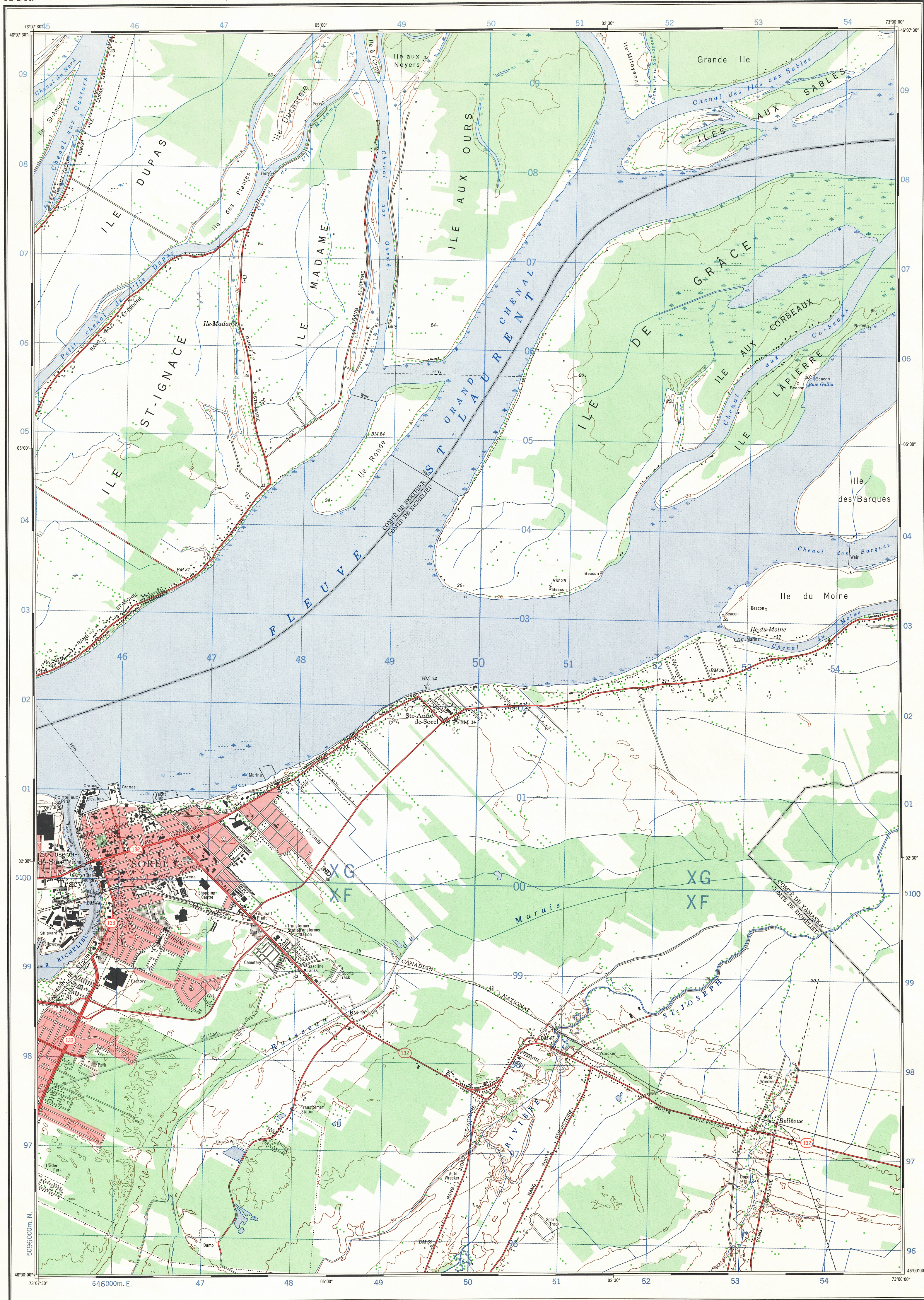
Estimate tenths of a square from
this line eastward to point.
Estimer le nombre de dixièmes du carré
entre cette ligne et le repère en direction est:

NORTHING: Read number on grid line
immediately below point.
LATITUDE NORD: Note le chiffre de la ligne
de quadrillage immédiatement en-dessous
du repère:

Estimate tenths of a square from
this line northward to point.
Estimer le nombre de dixièmes du carré
entre cette ligne et le repère en direction nord:

GRID REFERENCE:
RÉFÉRENCE AU QUADRILLAGE: 975984

Nearest similar grid reference 100,000 metres (about 63 miles)
La plus proche référence semblable est à 100,000 mètres (environ 63 milles)



Produced by the SURVEYS AND MAPPING BRANCH,
DEPARTMENT OF ENERGY, MINES AND RESOURCES.
Updated from aerial photographs taken in 1972. Culture check
1973. Printed 1973.

Copies may be obtained from the Canada Map Office,
Department of Energy, Mines and Resources, Ottawa,
or your nearest map dealer.

© Canada Copyrights Reserved 1975

SOREL
QUÉBEC

Scale 1:25,000 Échelle

Miles 1
Mètres 1000 500 0 1000 Mètres
Yards 1000 500 0 1000 Verges

CONTOUR INTERVAL 10 FEET
Elevations in Feet above Mean Sea Level
North American Datum 1927
Transverse Mercator Projection

ÉQUIDISTANCE DES COURBES 10 PIEDS
Élevations en pieds au-dessus du niveau moyen de la mer
Système de référence géodésique nord-américain, 1927
Projection transverse de Mercator

Building Bâtiment Church Église
School École Post Office Bureau de poste
Cemetery Cimetière Navigation Light Feu de navigation
Rock, bare or awash Roche, nue ou à fleur d'eau
Power transmission line Ligne de transport d'énergie
River with bridge Rivière avec pont
Rapids, Falls, large small Rapides, Chutes, grands, petits
Lake intermittent, indefinite Lac intermittent, rive imprécise
Marsh or Swamp Marais ou marécage
Depression contour Courbes de cuvette
Trees Arbres
Woods Bois
Vineyard, Orchard Vignoble, Verger

TABLEAU D'ASSEMBLAGE DU SYSTÈME NATIONAL
DE RÉFÉRENCE CARTOGRAPHIQUE

46°15' 00" 72°52' 30" 46°15' 00"

31-1/3g 31-1/3h 31-1/3e

31-1/3b 31-1/3a 31-1/3d

31-1/34 31-1/34h 31-1/34e

46°52' 30" 73°15' 00" 46°52' 30"

INDEX TO ADDING MAPS OF
THE NATIONAL TOPOGRAPHIC SYSTEM

SOREL
31-1/3a
EDITION 2

This document was produced
by scanning the original publication.
Ce document est le produit d'une
numérisation par balayage
de la publication originale.