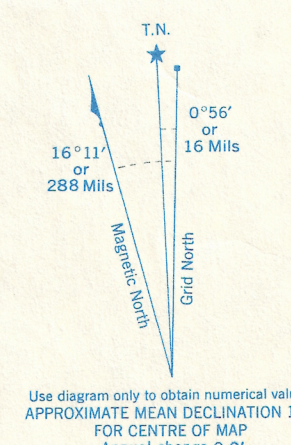
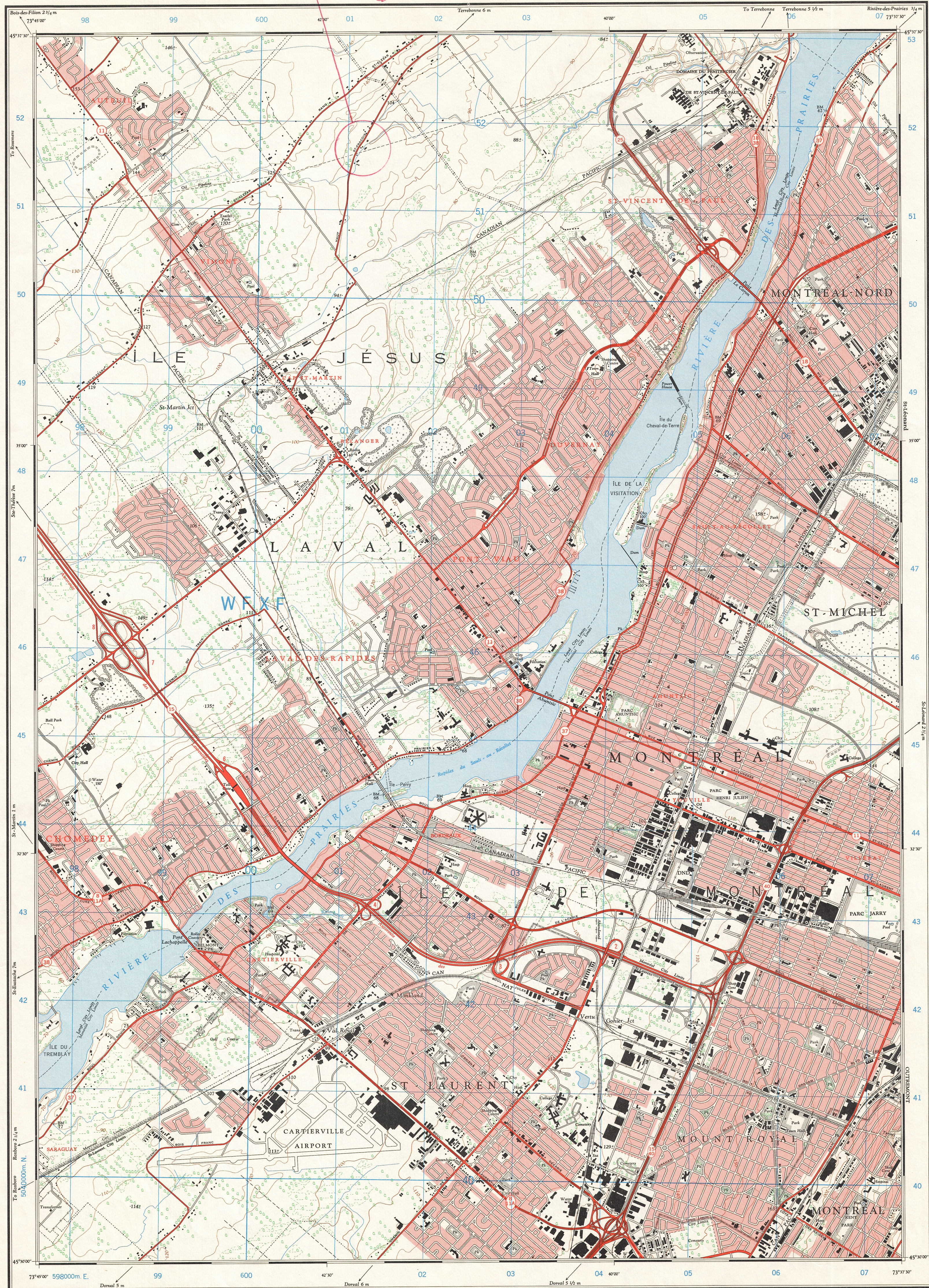


015-123

Refer to this map as:	31H/12b EDITION 4 MCE SERIES A 861
--------------------------	--

This document was produced by scanning the original publication.



GRID ZONE DESIGNATION				300,000 M. SQUARE IDENTIFICATION
18 T				
TO GIVE A REFERENCE TO NEAREST 100 METRES				
EXAMPLE: CHURCH				
EASTING: Read number on grid line immediately to left of point				02
Estimate tenths of a square from this line eastward to point.				8
				028
NORTHING: Read number on grid line immediately below point				46
Estimate tenths of a square from this line northward to point.				1
				461
MILITARY GRID REFERENCE				028461
Nearest similar grid reference: 100,000 metres (about 63 miles)				

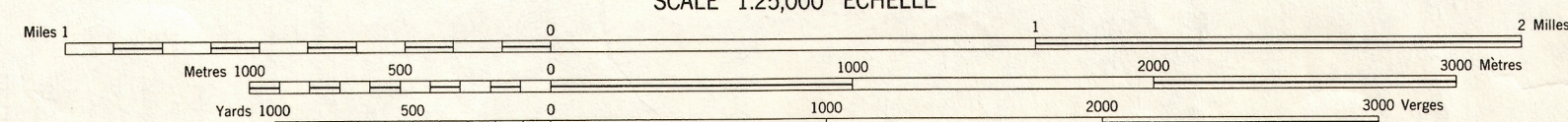
ONE THOUSAND METRE
UNIVERSAL TRANSVERSE MERCATOR GR
ZONE 18

Produced by the MAPPING AND CHARTING ESTABLISHMENT,
DEPARTMENT OF NATIONAL DEFENCE.
Information depicted current as of 1966. Printed 1967.

Copies may be obtained from the Map Distribution Office,
Department of Energy, Mines and Resources, Ottawa.

PONT-VIAU
QUÉBEC

SCALE 1:25,000 ÉCHELLE



roads:	Routen:		
hard surface, all weather	pavé, toute saison	more than 2 lanes	2 lanes
		plus de 2 voies	2 voies
hard surface, all weather	pavé, toute saison	less than 2 lanes	moins de 2 voies
loose surface, all weather	de gravier, toute saison	more than 2 lanes	plus de 2 voies
loose surface, dry weather	de gravier, période sèche	2 lanes	moins de 2 voies
cart track	de terre		
overgrown	overgrown		
Private, normal grade, single track	Chemin de fer, voie unique (écoulement normal)	single	station
Horizontal control point, with elevation	Point géodésique, avec cote	Not a document	664
Bench mark, with elevation	Point de nivellement, avec cote		664
Spot elevation, precise, approximate	Point coté, précis, approximatif		450 - 450
Mine or Open cut	Mine ou fosse à ciel ouvert		

CONTOUR INTERVAL 10 FEET
Elevations in Feet above Mean Sea Level
Transverse Mercator Projection
North American Datum 1927
MAGNETIC DECLINATION 15°15' WEST
AT CENTRE OF MAP 1966
Annual change 0.0'

ÉQUIDISTANCE DES COURBES 10 PIEDS
Élévations en pieds au-dessus du niveau moyen de la mer
Projection transverse de Mercator
Réseau géodésique nord-américain unifié 1927
DÉCLINAISON MAGNÉTIQUE AU CENTRE
DE LA FEUILLE EN 1966: 15°15' OUEST
Variation annuelle 0.0'

Building	Bâtiment	Church	Eglise
School	École	Post Office	Bureau de poste
Cemetery	Cimetière		
Lighthouse	Phare		
Power transmission line	Ligne de transport d'énergie		
River with bridge	Rivière avec pont		
Stream, intermittent or dry	Cours d'eau intermittent ou à sec		
Lake, intermittent, seasonal	Le lac intermittent, non perpétuel		
Marsh or Swamp	Marais ou marécage		
Depression contour	Courbes de coteau		
Woods, deciduous, coniferous	Forêt: bois feuillus, conifères		
Woods, mixed, scrub	Forêt: bois mélangés, arbustes		
Vineyard, Orchard	Vignoble, Verger		

Publiée par le SERVICE DE CARTOGRAPHIE,
MINISTÈRE DE LA DÉFENSE NATIONALE.
Renseignements à jour en 1966. Imprimée en 1966.
Ces cartes sont en vente au Bureau de distribution du
ministère de l'Énergie, des Mines et des Ressources.

Ces cartes sont en vente au Bureau de distribution des cartes
ministère de l'Énergie, des Mines et des Ressources, Ottawa

TABLEAU D'ASSEMBLAGE DU SYSTÈME NATIONAL
DE RÉFÉRENCE CARTOGRAPHIQUE

45°45'30" 73°30'00" 45°45'

31 H/12i	31 H/12g	31 H/12h
31 H/12c	31 H/12b	31 H/12a
31 H/5f	31 H/5g	31 H/5h

45°22'30" 73°30'00" 45°22'

INDEX TO ADJOINING MAPS OF
THE NATIONAL TOPOGRAPHIC SYSTEM

PONT-VIAU
31 H/12b
EDITION 4