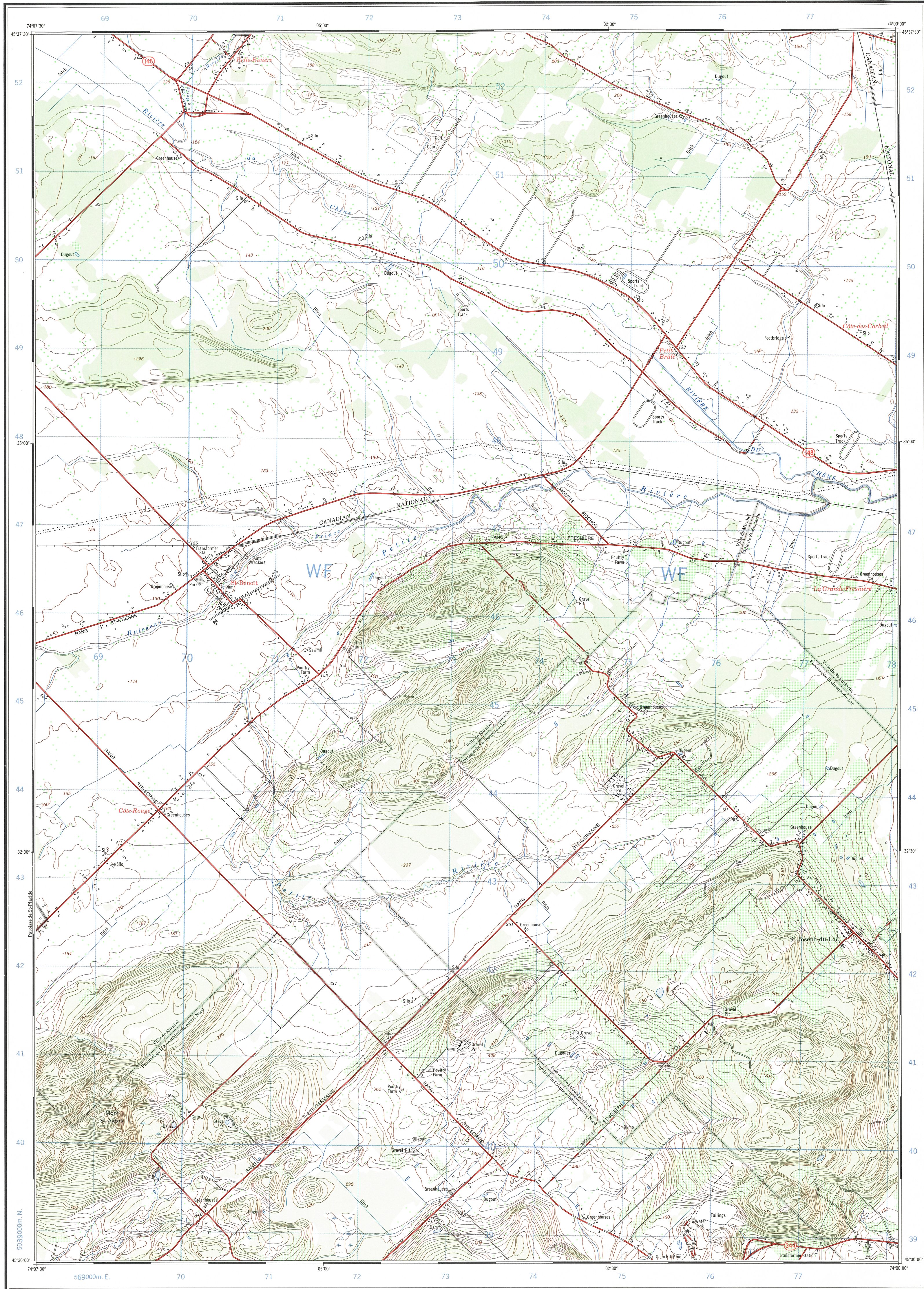


Military users,
refer to this map as:
Référence de cette carte
pour usage militaire:

SERIES A 861 SÉRIE
MAP 31G/9a CARTE
EDITION 2 MCE ÉDITION



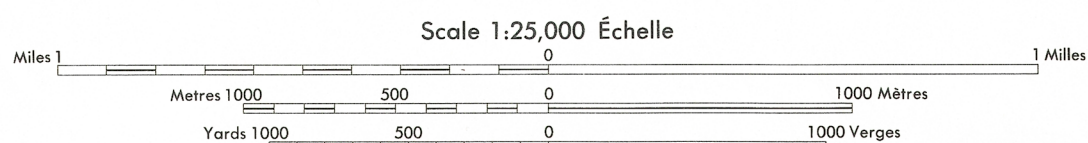
Produced by the SURVEYS AND MAPPING BRANCH,
DEPARTMENT OF ENERGY, MINES AND RESOURCES.
Information depicted current as of 1971.

Copies may be obtained from the Canada Map Office,
Department of Energy, Mines and Resources, Ottawa,
or your nearest map dealer.

© Canada Copyrights Reserved 1976

ST-BENOÎT

DEUX-MONTAGNES COUNTY - COMTÉ DE DEUX-MONTAGNES
QUÉBEC



CONTOUR INTERVAL 10 FEET
Elevations in Feet above Mean Sea Level
North American Datum 1927
Transverse Mercator Projection

ÉQUIDISTANCE DES COURBES 10 PIEDS
Élévations en pieds au-dessus du niveau moyen de la mer
Système de référence géodésique nord-américain, 1927
Projection Transverse de Mercator

Communities within cities and towns are named in red.

Les communautés à l'intérieur des cités et villes sont désignées en rouge.

Roads:	Routes:	2 lanes	more than 2 lanes
hard surface, all weather	pavée, toute saison	2 chaussées séparées	plus de 2 voies
hard surface, all weather	pavée, toute saison	2 voies	moins de 2 voies
loose or stabilized surface, all weather	gravier aggloméré, toute saison	2 lanes or more	plus de 2 voies
loose surface, dry weather	de gravier, période sèche	2 voies ou plus	moins de 2 voies
cart track	de terre		
trail, cut line or portage	sentier, percée ou portage		
Railway, normal gauge, single track	Chemin de fer, voie unique (cartement normal)	single track	voie unique
Horizontal control point, with elevation	Point géodésique, avec cote	454	454
Bench mark, with elevation	Repère de nivellement, avec cote	B.M. 157	→
Spot elevation, precise	Point coté, précis	450	
Mine or open cut	Mine ou fosse à ciel ouvert	90	

Building	Bâtiment	Church	Église
School	École	Post Office	Bureau de poste
Cemetery	Cimetière	Navigation Light	Feu de navigation
Rock; bare or awash	Roche, nue ou à fleur d'eau		
Power transmission line	Ligne de transport d'énergie		
River with bridge	Rivière avec pont		
Rapids; Falls; large small	Rapides; Chutes; grands, petits		
Lake intermittent, indefinite	Lac intermittent, rive imprécise		
Marsh or Swamp	Marais ou marécage		
Depression contours	Courbes de cuvette		
Trees	Arbres		
Woods	Boscs		
Vineyard; Orchard	Vignoble; Verger		

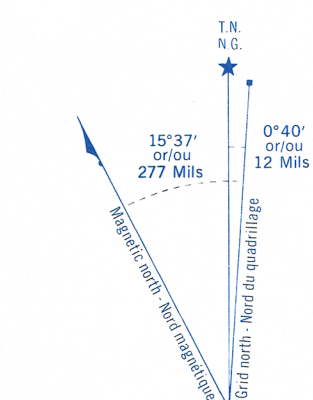
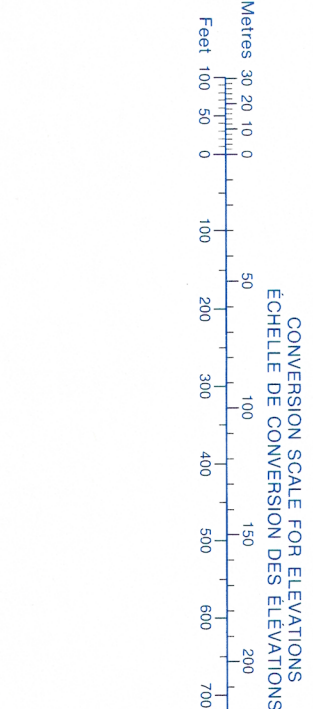
TABLEAU D'ASSEMBLAGE DU SYSTÈME NATIONAL
DE RÉFÉRENCE CARTOGRAPHIQUE

74°15'00"	73°52'30"	73°30'00"
45°45'00"	31 G/9a	31 G/9a
	31 G/9a	31 H/12a
	31 G/9a	31 H/12a
	31 G/9a	31 H/12a
45°22'30"	31 G/9a	31 H/12a

INDEX TO ADJOINING MAPS OF
THE NATIONAL TOPOGRAPHIC SYSTEM

ST-BENOÎT
31 G/9a
EDITION 2

This document was produced
by scanning the original publication.
Ce document est le produit d'une
numérisation par balayage
de la publication originale.



Use diagram only to obtain numerical values
APPROXIMATE MEAN DECLINATION 1975
FOR CENTRE OF MAP
Annual change decreasing 0.6"

N'utiliser le diagramme que pour obtenir les valeurs numériques
DÉCLINAISON MOYENNE APPROXIMATIVE
AU CENTRE DE LA CARTE EN 1975
Variation annuelle décroissante 0.6"

ONE THOUSAND METRE
UNIVERSAL TRANSVERSE MERCATOR GRID
ZONE 18
QUADRILLAGE DE MILLE MÈTRES
TRANSVERSE UNIVERSEL DE MERCATOR

GRID ZONE DESIGNATION DÉSIGNATION DE LA ZONE DU QUADRILLAGE	100,000 M. SQUARE IDENTIFICATION IDENTIFICATION DU CARRÉ DE 100,000 M.
18 T	WF

EXAMPLE OF METHOD USED
TO GIVE A REFERENCE TO NEAREST 100 METRES
EXEMPLE DE LA MÉTHODE EMPLOYÉE
POUR FIXER DES REPÈRES À 100 MÈTRES PRÈS

REFERENCE POINT POINT DE REPÈRE	CHURCH - ÉGLISE (as above) (ci-dessus)
EASTING: Read number on grid line immediately to left of point	97
LONGITUDE EST. Note le chiffre de la ligne du quadrillage immédiatement à gauche du repère.	975
Estimate tenths of a square from this line eastward to point. Estimer le nombre de dixièmes du carré entre cette ligne et le repère en direction est.	5
NORTHING: Read number on grid line immediately below point.	98
LATITUDE NORD. Note le chiffre de la ligne du quadrillage immédiatement en-dessous du repère.	984
Estimate tenths of a square from this line northward to point. Estimer le nombre de dixièmes du carré entre cette ligne et le repère en direction nord.	4
GRID REFERENCE RÉFÉRENCE AU QUADRILLAGE	975984

Nearest similar grid reference (100,000 metres about 63 miles)
La prochaine référence similaire est à 100,000 mètres (environ 63 milles)