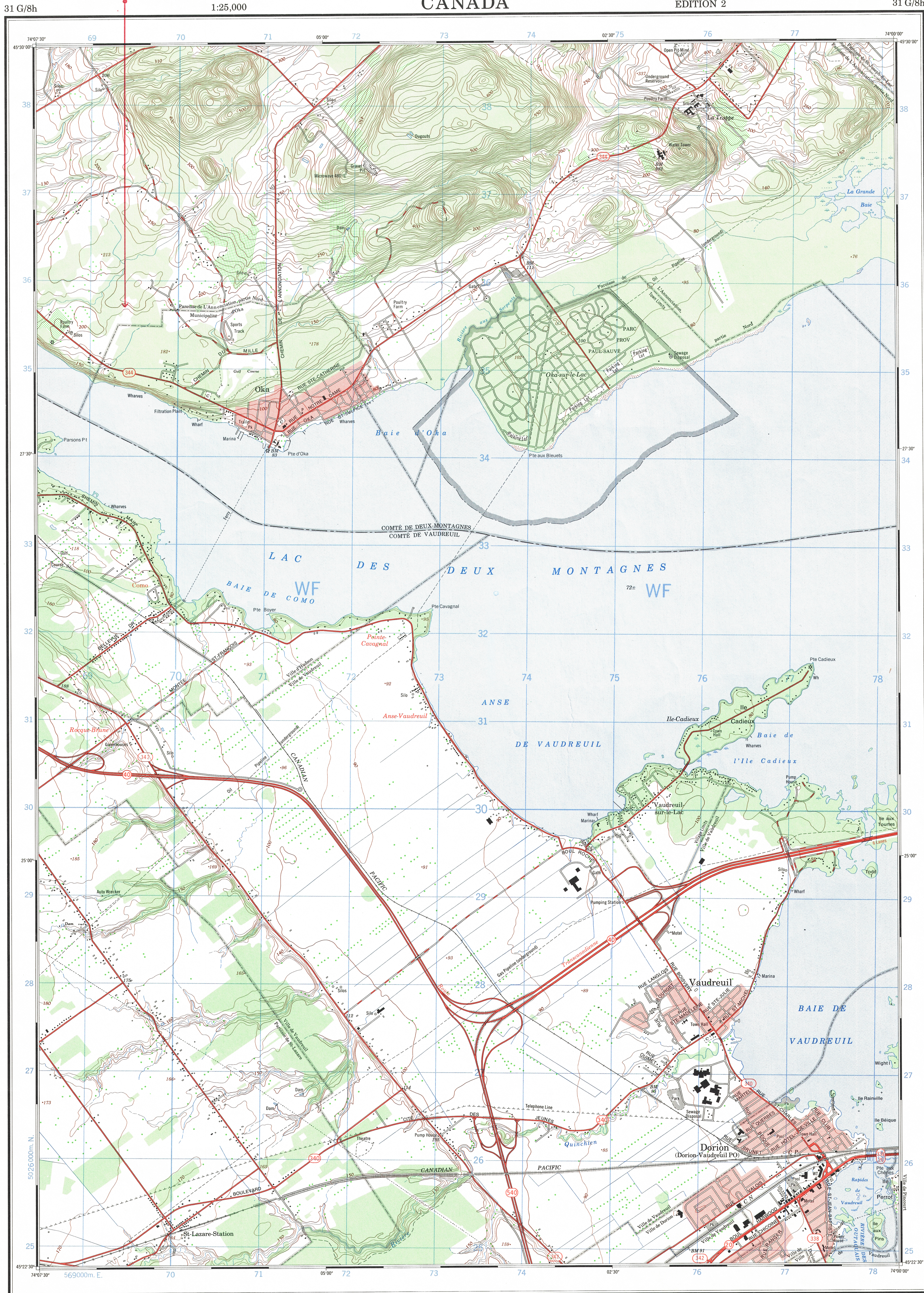


THERE ARE INDIAN LANDS  
IN THIS AREA REFERRED AS I.R. No. 16 BY INDIAN AFFAIRS  
HOWEVER ITS STATUS HAS NOT BEEN  
ESTABLISHED BY ORDER-IN-COUNCIL.  
DECISION BY MAJ. ABERDEEN WAR  
NOT TO BE MADE BY I.T. A.C.  
DEC. 17-65.

# CANADA

EDITION 2

31 G/8h



Military users,  
refer to this map as:  
Référence de cette carte  
pour usage militaire:

SERIES A 861 SÉRIE  
MAP 31 G/8h CARTE  
EDITION 2 MCE ÉDITION

CONVERSION SCALE FOR ELEVATIONS  
ÉCHELLE DE CONVERSION DES ÉLEVATIONS



Use diagram only to obtain numerical values  
APPROXIMATE MEAN DECLINATION 1975  
FOR CENTRE OF MAP  
Annual change decreasing 0.6'  
Utiliser le diagramme que pour obtenir les valeurs numériques  
DECLINISON MOYENNE APPROXIMATIVE  
AU CENTRE DE LA CARTE EN 1975  
Variation annuelle décroissante 0.6'

ONE THOUSAND METRE  
UNIVERSAL TRANSVERSE MERCATOR GRID  
ZONE 18  
QUADRILLAGE DE MILLE MÈTRES  
TRANSVERSE UNIVERSEL DE MERCATOR

GRID ZONE DESIGNATION  
DESIGNATION DE LA ZONE  
DU QUADRILLAGE

100,000 M. SQUARE IDENTIFICATION  
IDENTIFICATION DU CARRÉ  
DE 100,000 M.

EXAMPLE OF METHOD USED  
TO GIVE A REFERENCE TO NEAREST 100 METRES  
EXEMPLE DE LA METHODE EMPLOYEE  
POUR FIXER DES REPÈRES À 100 MÈTRES PRÈS

REFERENCE POINT CHURCH - ÉGLISE (as above) (ci-dessus)  
POINT DE REPÈRE  
EASTING: Read number on grid line immediately to left of point.  
LONGITUDE EST: Note le chiffre de la ligne du quadrillage immédiatement à gauche du repère.  
Estimate tenths of a square from this line eastward to point.  
Estimer le nombre de dixièmes du carré entre cette ligne et le repère en direction est.  
NORTHING: Read number on grid line immediately below point.  
LATITUDE NORD: Note le chiffre de la ligne du quadrillage immédiatement en-dessous du repère.  
Estimate tenths of a square from this line northward to point.  
Estimer le nombre de dixièmes du carré entre cette ligne et le repère en direction nord.  
GRID REFERENCE: 975984  
Référence au quadrillage: 975984  
Nearest contour grid reference 100,000 metres (about 62 miles) La prochaine référence similaire est à 100,000 mètres (environ 62 milles)

Produced by the SURVEYS AND MAPPING BRANCH,  
DEPARTMENT OF ENERGY, MINES AND RESOURCES.  
Updated from aerial photographs taken in 1972. Culture check  
1975. Printed 1975.

Copies may be obtained from the Canada Map Office,  
Department of Energy, Mines and Resources, Ottawa,  
or your nearest map dealer.  
© Canada Copyrights Reserved 1975

## DORION QUÉBEC

Établie par la DIRECTION DES LEVÉS ET DE LA CARTOGRAPHIE,  
MINISTÈRE DE L'ÉNERGIE, DES MINES ET DES RESSOURCES.  
Mise à jour à l'aide de photographies aériennes prises en 1972. Vérification  
des ouvrages en 1973. Imprimée en 1975.

Ces cartes sont en vente au Bureau des Cartes du Canada,  
ministère de l'Énergie, des Mines et des Ressources, Ottawa,  
ou chez le vendeur le plus près.  
© Canada 1975, tous droits réservés

Roads: Routes:  
hard surface, all weather pavée, toute saison:  
2 chaussées séparées plus de 2 voies  
2 voies less than 2 lanes  
hard surface, all weather pavée, toute saison:  
2 voies less than 2 lanes  
loose or stabilized surface, all weather gravier aggloméré, toute saison:  
2 voies or more less than 2 lanes  
loose surface, dry weather de gravier, période sèche:  
2 voies ou plus less than 2 lanes  
cart track: de terre:  
trail, cut line or portage sentier, percée ou portage  
Railway, normal gauge, single track: chemin de fer, voie unique (écartement normal):  
Horizontal control point, with elevation Point géodésique, avec cote:  
Bench mark, with elevation Repère de nivellement, avec cote:  
Spot elevation, precise Point coté, précis:  
Mine or open cut Mine ou fosse à ciel ouvert:

Scale 1:25,000 Échelle  
Miles 1 0 1  
Metres 1000 500 0 1000 Mètres  
Yards 1000 500 0 1000 Verges  
CONTOUR INTERVAL 10 FEET  
Elevations in Feet above Mean Sea Level  
North American Datum 1927  
Transverse Mercator Projection  
ÉQUIDISTANCE DES COURBES 10 PIEDS  
Élevations en pieds au-dessus du niveau moyen de la mer  
Système de référence géodésique nord-américain, 1927  
Projection Transverse de Mercator  
Communities within cities and towns are named in red.  
Les communautés à l'intérieur des cités et villes sont désignées en rouge.

Building Bâtiment  
School École  
Cemetery Cimetière  
Rock, bare or awash Roche, nue ou à fleur d'eau  
Power transmission line Ligne de transport d'énergie  
River with bridge Rivière avec pont  
Rapids, Falls, large small Rapides, Chutes, grands, petits  
Lake intermittent, indefinite Lac intermittent, rive imprécise  
Marsh or swamp Marais ou marécage  
Depression contour Courbes de cuvette  
Trees Arbres  
Woods Bois  
Vineyard, Orchard Vignoble, Verger  
Church Église  
Post Office Bureau de poste  
Navigation Light Feu de navigation

TABLEAU D'ASSEMBLAGE DU SYSTÈME DE RÉFÉRENCE CARTOGRAPHIQUE			
49°22'30"	74°00'00"	74°05'00"	49°30'00"
31G/8b	31G/8a	31H/12d	
31G/8g	31G/8h	31H/5e	
31G/8b	31G/8a	31H/5d	
49°15'00"	74°00'00"	74°05'00"	49°22'30"

DORION  
31G/8h  
EDITION 2